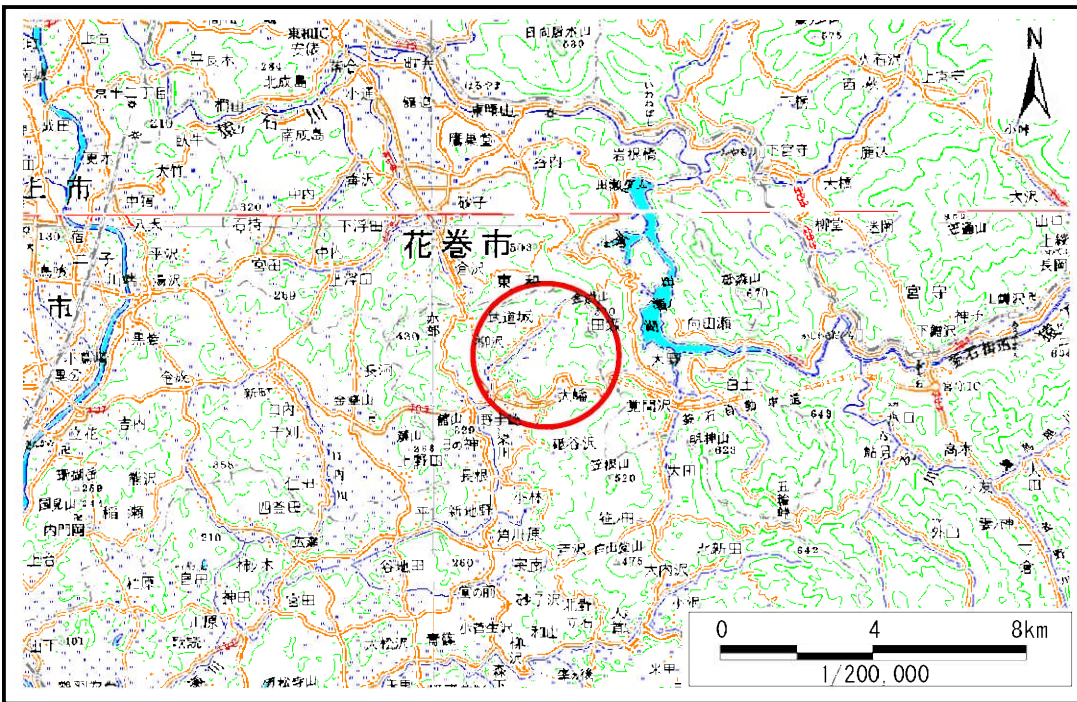


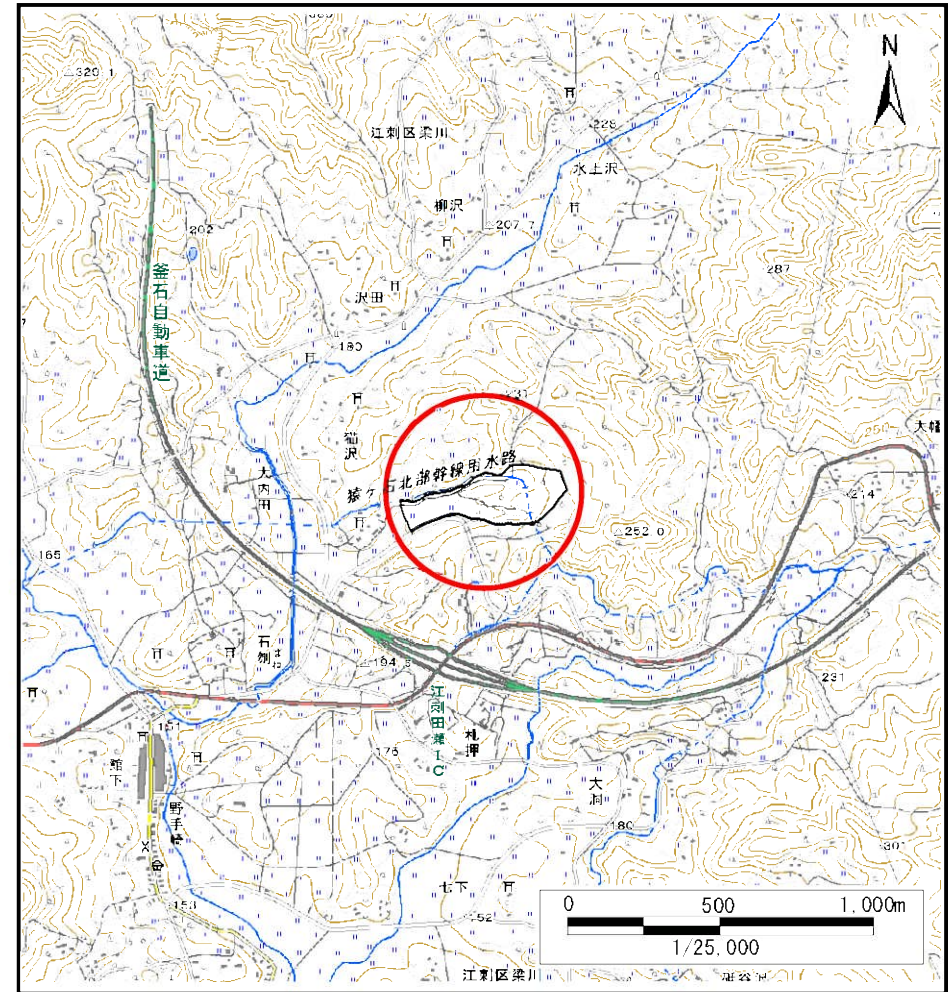
# 土砂災害防止に関する基礎調査(土石流)

表紙 位置,位置図

自然現象の種類	土石流
溪流番号	J135309
水系名	北上川
河川名	広瀬川
溪流名	猫沢(1)
所在	奥州市江刺区梁川猫沢
調査機関	県南広域振興局土木部



位置図(S:1:200,000)



位置図(S:1:25,000)

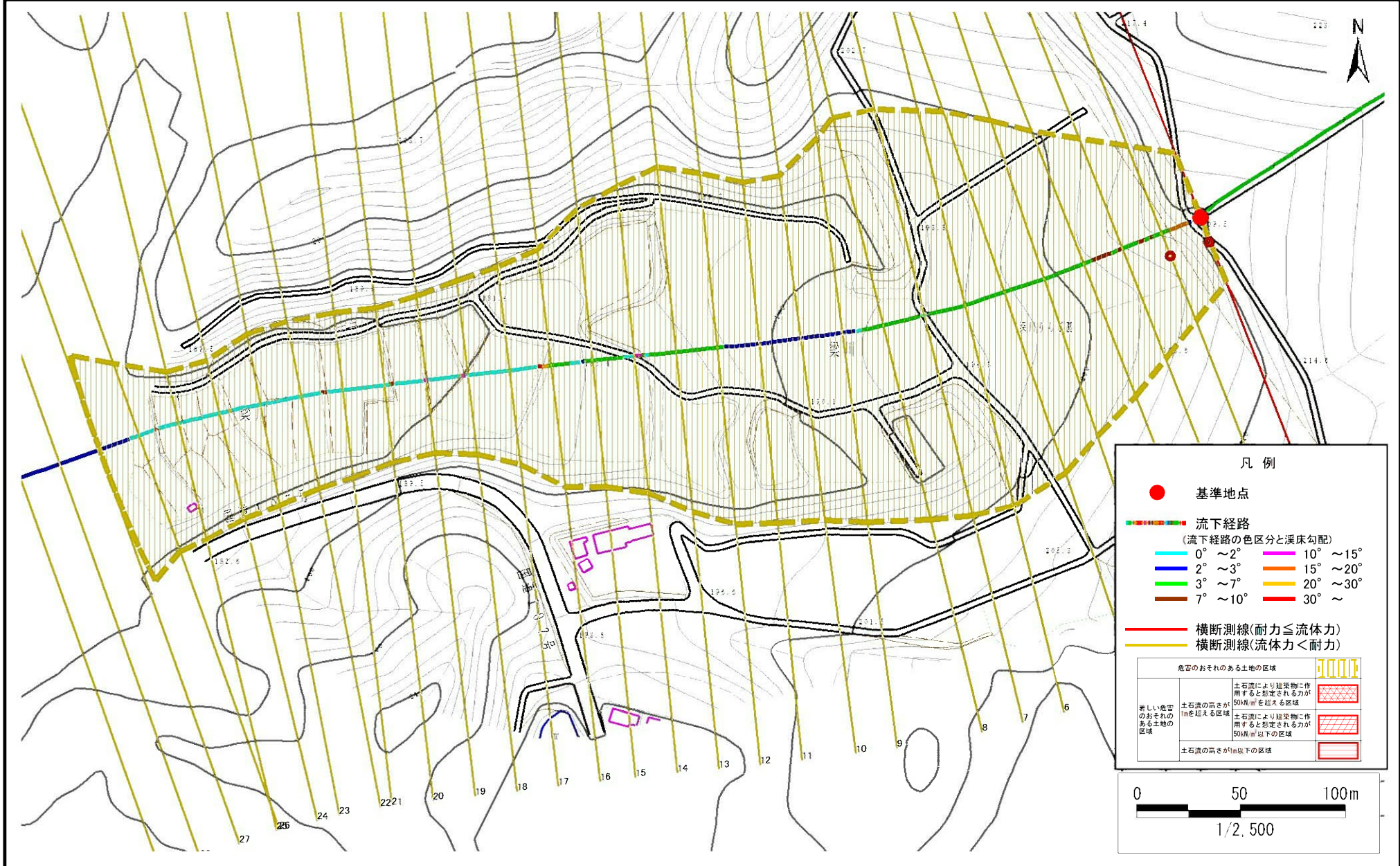
国土地理院の数値地図20000(地図画像)『一関、盛岡』及び電子地形図25000(地図画像)『野手崎』を掲載

# 土石流区域調査

様式3-1 危害のおそれのある土地、著しい危害のおそれのある土地の設定図

調査年度 平成29年度

溪流の位置 溪流番号 J135309 溪流名 猫沢(1) 所在地 奥州市江刺区梁川猫沢



# 土石流区域調査

様式3-2 建築物に作用すると想定される衝撃に関する事項

調査年度 平成29年度

渓流の位置	溪流番号	J135309		溪流名	猫沢(1)	所在地	奥州市江刺区梁川猫沢
横断測線番号	土石流の高さh(m)	土石流の流体力Fd(kN/m <sup>2</sup> )	建築物の耐力P2(kN/m <sup>2</sup> )	横断測線番号	土石流の高さh(m)	土石流の流体力Fd(kN/m <sup>2</sup> )	建築物の耐力P2(kN/m <sup>2</sup> )
No.0	0.68	14.19	10.49	No.27	0.84	1.79	8.82
No.1	0.58	9.42	12.10	No.28	0.91	1.46	8.20
No.2	0.58	7.19	12.11	No.29	1.41	0.60	5.97
No.3	0.57	7.21	12.13				
No.4	0.57	7.20	12.12				
No.5	0.58	7.13	12.11				
No.6	0.58	7.05	12.10				
No.7	0.58	7.06	12.11				
No.8	0.58	6.84	12.08				
No.9	0.58	6.68	12.06				
No.10	0.58	6.48	12.03				
No.11	0.59	5.57	11.84				
No.12	0.60	5.17	11.72				
No.13	0.60	4.87	11.61				
No.14	0.61	4.77	11.57				
No.15	0.61	4.61	11.49				
No.16	0.62	4.42	11.40				
No.17	0.60	4.61	11.61				
No.18	0.62	4.29	11.33				
No.19	0.62	4.31	11.36				
No.20	0.61	4.39	11.45				
No.21	0.63	4.16	11.26				
No.22	0.63	3.99	11.16				
No.23	0.65	3.59	10.88				
No.24	0.66	3.37	10.71				
No.25	0.69	3.03	10.41				
No.26	0.70	2.90	10.28				