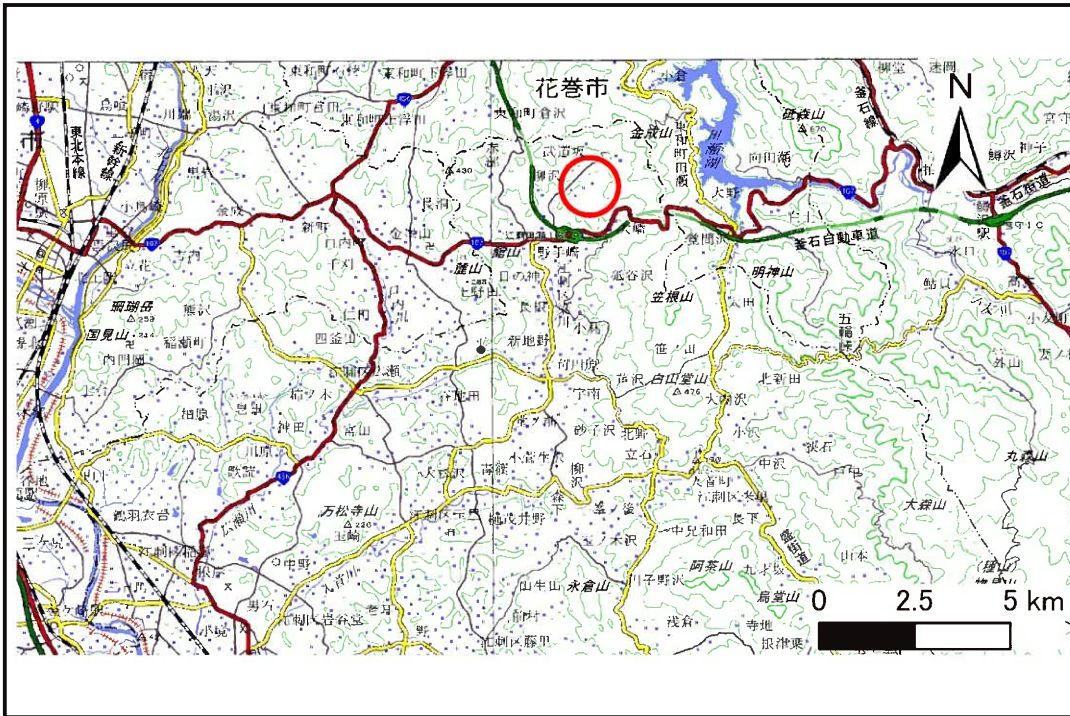


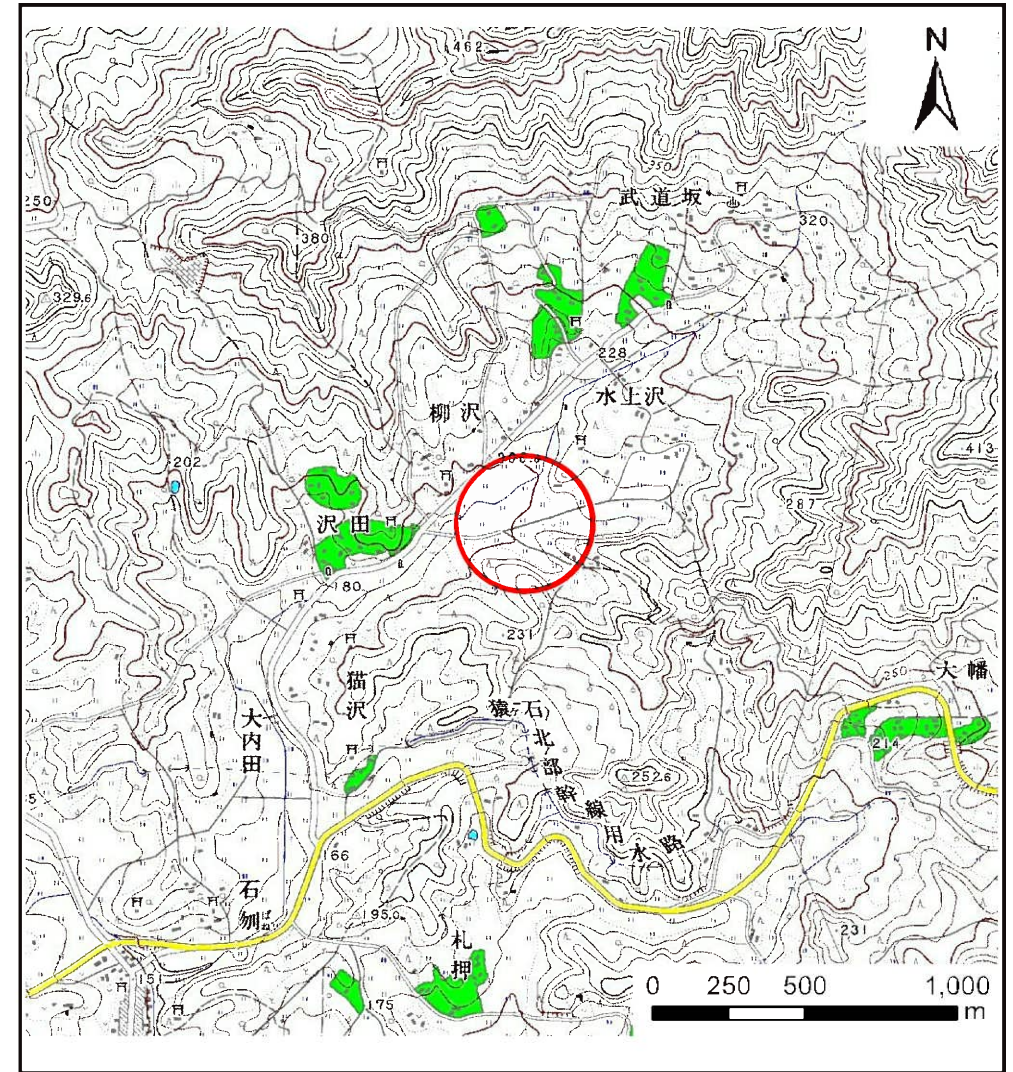
# 土砂災害防止に関する基礎調査(土石流)

表紙 位置,位置図

自然現象の種類	土石流
溪流番号	J135307
水系名	北上川
河川名	広瀬川
溪流名	沢田(1)
所在地	奥州市江刺区梁川字沢田
調査機関	県南広域振興局土木部



位置図(S=1:200,000)



概況図(S=1:25,000)

国土地理院の数値地図20000(地図画像)『一関』及び数値地図25000(地図画像)『野手崎』を掲載



様式3-1 危害のおそれのある土地、著しい危害のおそれのある土地の設定図

調査年度

平成28年度

溪流の位置

溪流番号

J135307

溪流名

沢田(1)

所在地

奥州市江刺区梁川字沢田





# 土石流区域調査

様式3-2 建築物に作用すると想定される衝撃に関する事項

調査年度 平成28年度

溪流の位置	溪流番号	J135307		溪流名	沢田(1)	所在地	奥州市江刺区梁川字沢田
横断測線番号	土石流の高さh(m)	土石流の流体力Fd(kN/m <sup>2</sup> )	建築物の耐力P2(kN/m <sup>2</sup> )	横断測線番号	土石流の高さh(m)	土石流の流体力Fd(kN/m <sup>2</sup> )	建築物の耐力P2(kN/m <sup>2</sup> )
No.0	0.53	27.38	12.92	No.27	0.30	1.35	21.81
No.1	0.49	21.85	13.92	No.28	0.36	0.91	18.52
No.2	0.45	17.30	15.10	No.29	0.40	0.71	16.92
No.3	0.27	7.11	24.04	No.30	0.37	0.82	18.07
No.4	0.20	3.04	31.22				
No.5	0.20	1.84	32.21				
No.6	0.21	1.92	29.92				
No.7	0.26	2.37	24.68				
No.8	0.26	2.39	24.77				
No.9	0.26	2.36	24.67				
No.10	0.27	2.17	24.48				
No.11	0.27	2.09	24.36				
No.12	0.27	1.92	24.09				
No.13	0.27	1.88	24.02				
No.14	0.41	2.87	16.50				
No.15	0.33	1.18	20.15				
No.16	0.29	1.47	22.35				
No.17	0.34	1.06	19.51				
No.18	0.33	1.15	20.28				
No.19	0.30	1.32	21.57				
No.20	0.29	1.42	22.36				
No.21	0.28	1.52	23.11				
No.22	0.29	1.46	22.61				
No.23	0.26	1.81	25.04				
No.24	0.28	1.57	23.42				
No.25	0.29	1.40	22.23				
No.26	0.31	1.31	21.49				