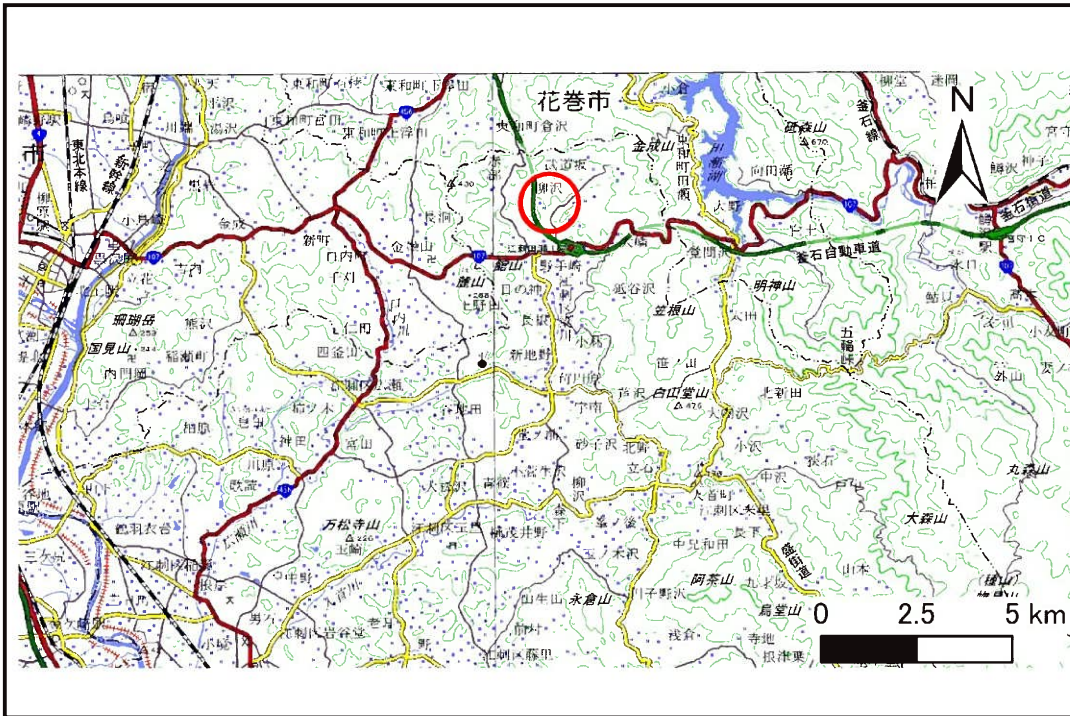


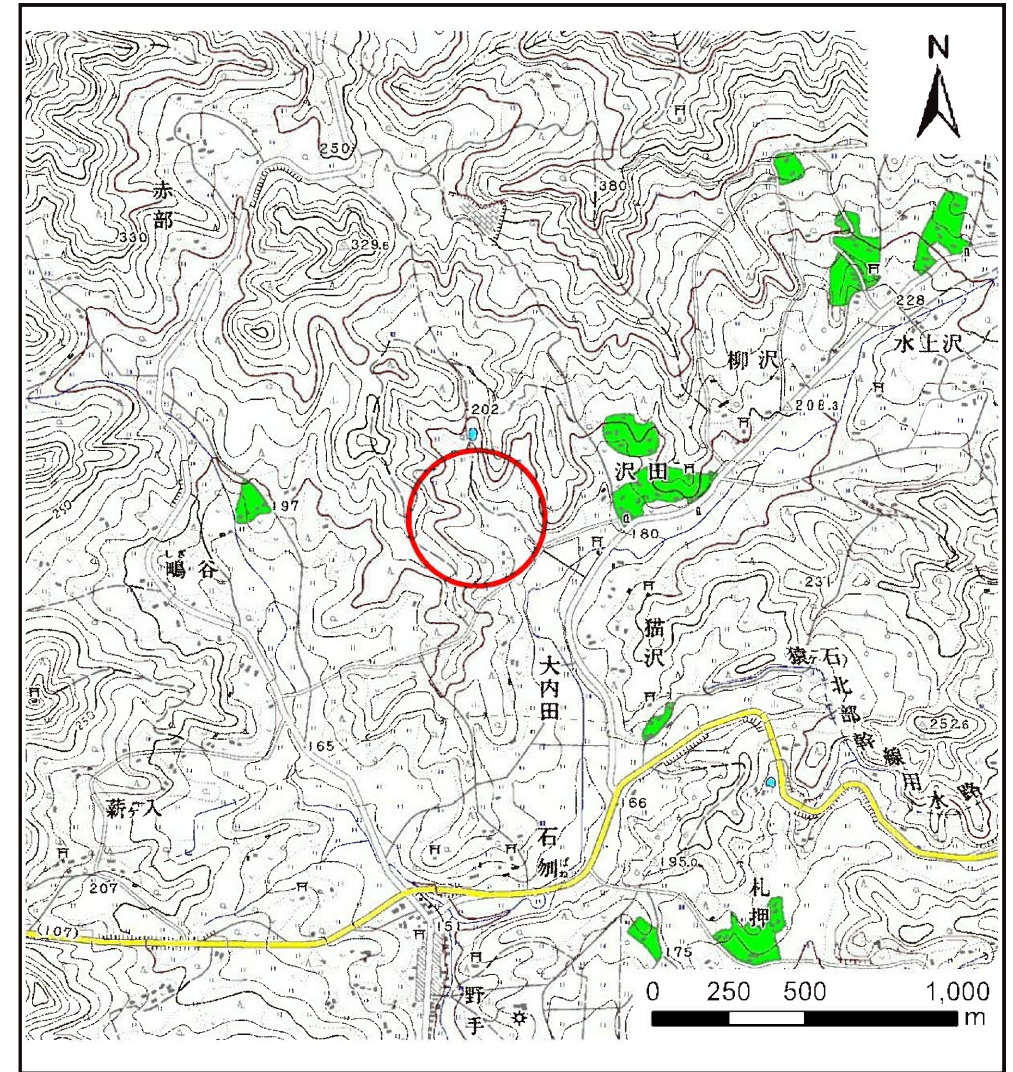
土砂災害防止に関する基礎調査(土石流)

表紙 位置,位置図

自然現象の種類	土石流
溪流番号	J135304
水系名	北上川
河川名	広瀬川
溪流名	沢田(5)
所在地	奥州市江刺区梁川字沢田
調査機関	県南広域振興局土木部



位置図(S=1:200,000)



概況図(S=1:25,000)

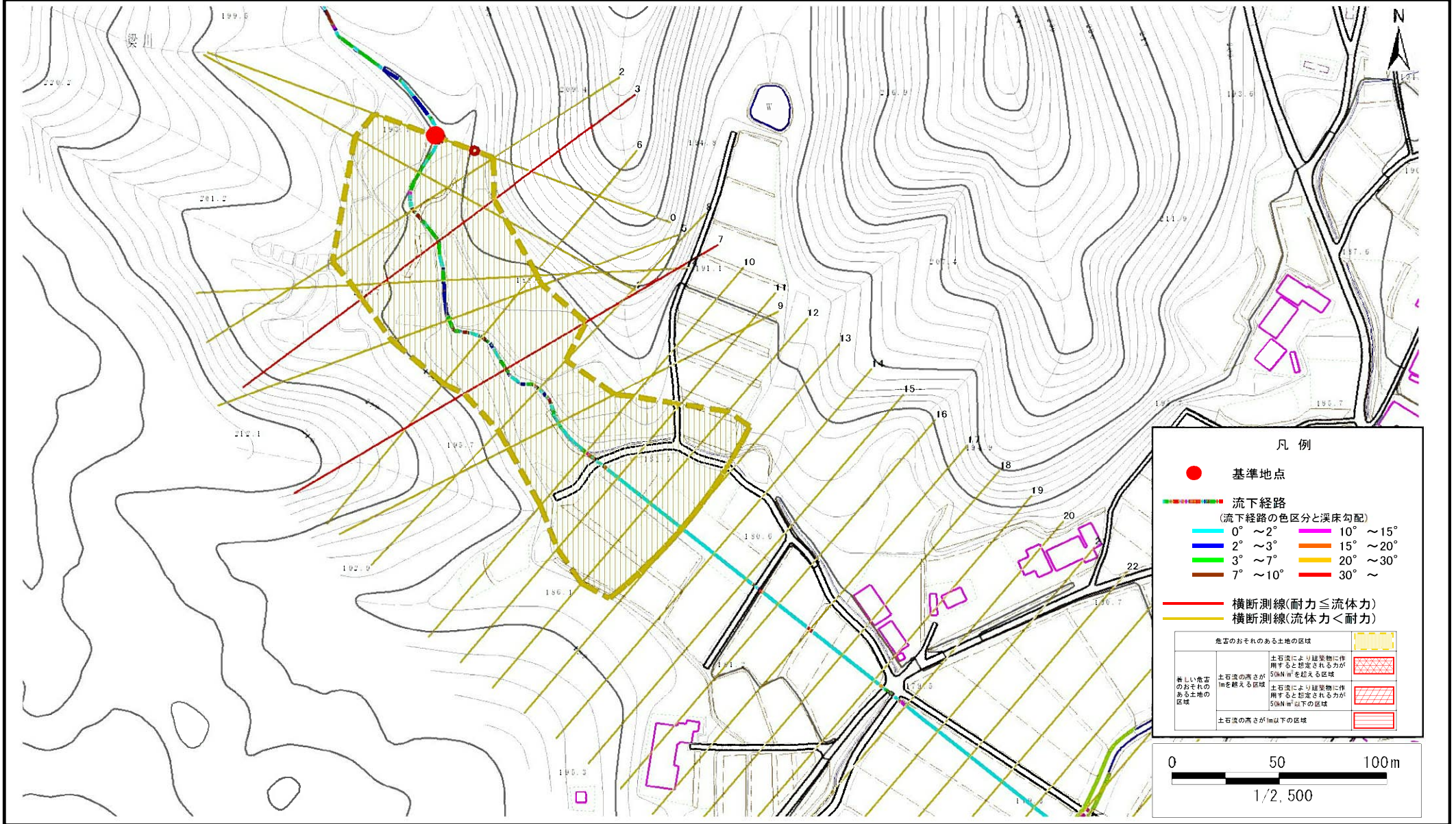
国土地理院の数値地図20000(地図画像)『一関』及び数値地図25000(地図画像)『野手崎』を掲載

土石流区域調査

様式3-1 危害のおそれのある土地、著しい危害のおそれのある土地の設定図

調査年度 平成28年度

溪流の位置	溪流番号	J135304	溪流名	沢田(5)	所在地	奥州市江刺区梁川字沢田
-------	------	---------	-----	-------	-----	-------------



凡例

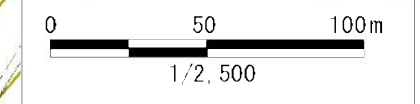
- 基準地点
- 流下経路
(流下経路の色区分と溪床勾配)
 - 0° ~ 2°
 - 2° ~ 3°
 - 3° ~ 7°
 - 7° ~ 10°
 - 10° ~ 15°
 - 15° ~ 20°
 - 20° ~ 30°
 - 30° ~
- 横断測線(耐力 ≤ 流体力)
- 横断測線(流体力 < 耐力)

危害のおそれのある土地の区域

著しい危害のおそれのある土地の区域

土石流の高さが10mを超える区域

土石流の高さが10m以下の区域



土石流区域調査

様式3-2 建築物に作用すると想定される衝撃に関する事項

調査年度 平成28年度

溪流の位置	溪流番号	J135304	溪流名	沢田(5)	所在地	奥州市江刺区梁川字沢田	
横断測線番号	土石流の高さh(m)	土石流の流体力Fd(kN/m ²)	建築物の耐力P2(kN/m ²)	横断測線番号	土石流の高さh(m)	土石流の流体力Fd(kN/m ²)	建築物の耐力P2(kN/m ²)
No.0	0.97	7.32	7.81				
No.1	1.00	6.47	7.61				
No.2	1.02	6.19	7.53				
No.3	1.23	9.38	6.56				
No.4	0.98	6.94	7.79				
No.5	1.02	6.40	7.55				
No.6	1.05	5.75	7.33				
No.7	1.52	9.03	5.68				
No.8	1.07	5.62	7.25				
No.9	1.07	5.64	7.26				
No.10	1.09	5.31	7.15				
No.11	1.06	5.65	7.32				
No.12	1.07	5.46	7.23				
No.13	1.14	4.69	6.92				
No.14	1.18	4.23	6.73				
No.15	1.23	3.81	6.54				
No.16	1.22	3.86	6.57				
No.17	1.26	3.64	6.45				
No.18	1.31	3.29	6.27				
No.19	1.35	3.06	6.14				
No.20	1.27	3.42	6.38				
No.21	1.33	3.15	6.20				
No.22	1.33	3.15	6.20				
No.23	1.33	3.15	6.20				
No.24	1.33	3.15	6.20				
No.25	1.25	3.55	6.46				
No.26	1.51	2.36	5.69				