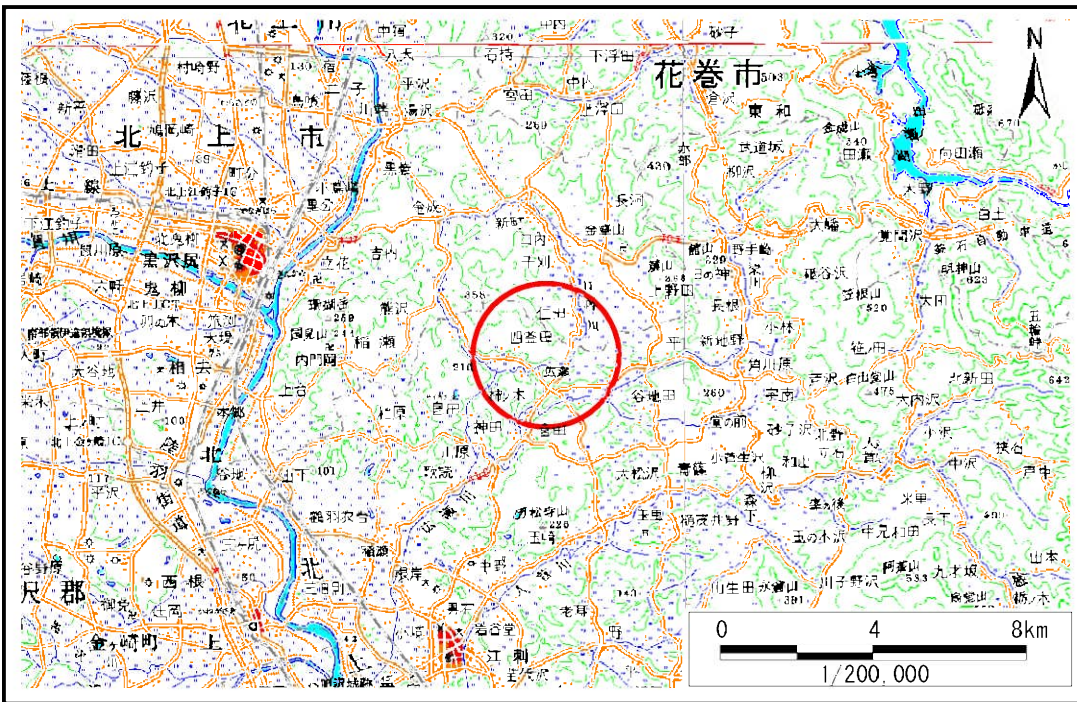


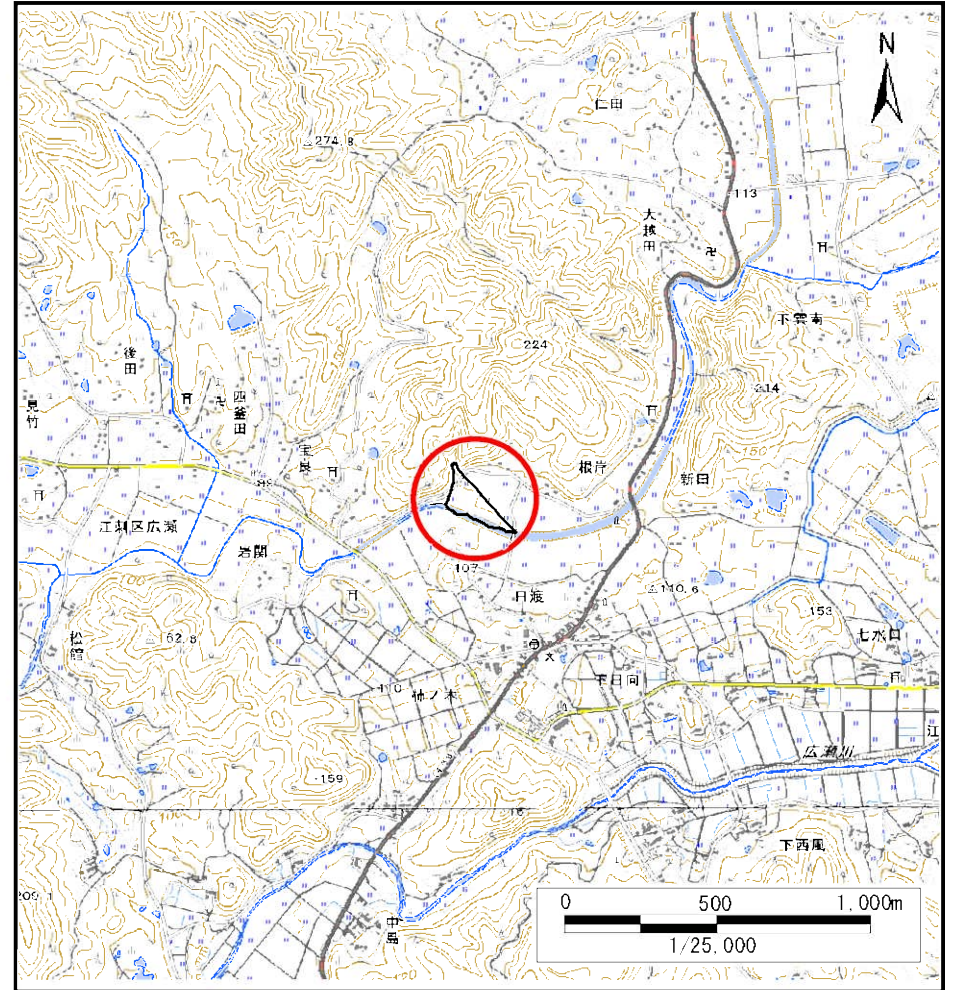
土砂災害防止に関する基礎調査(土石流)

表紙 位置,位置図

自然現象の種類	土石流
溪流番号	J134301
水系名	北上川
河川名	口内川
溪流名	宝良
所在	奥州市江刺区広瀬字根岸
調査機関	県南広域振興局土木部



位置図(S=1:200,000)



位置図(S=1:25,000)

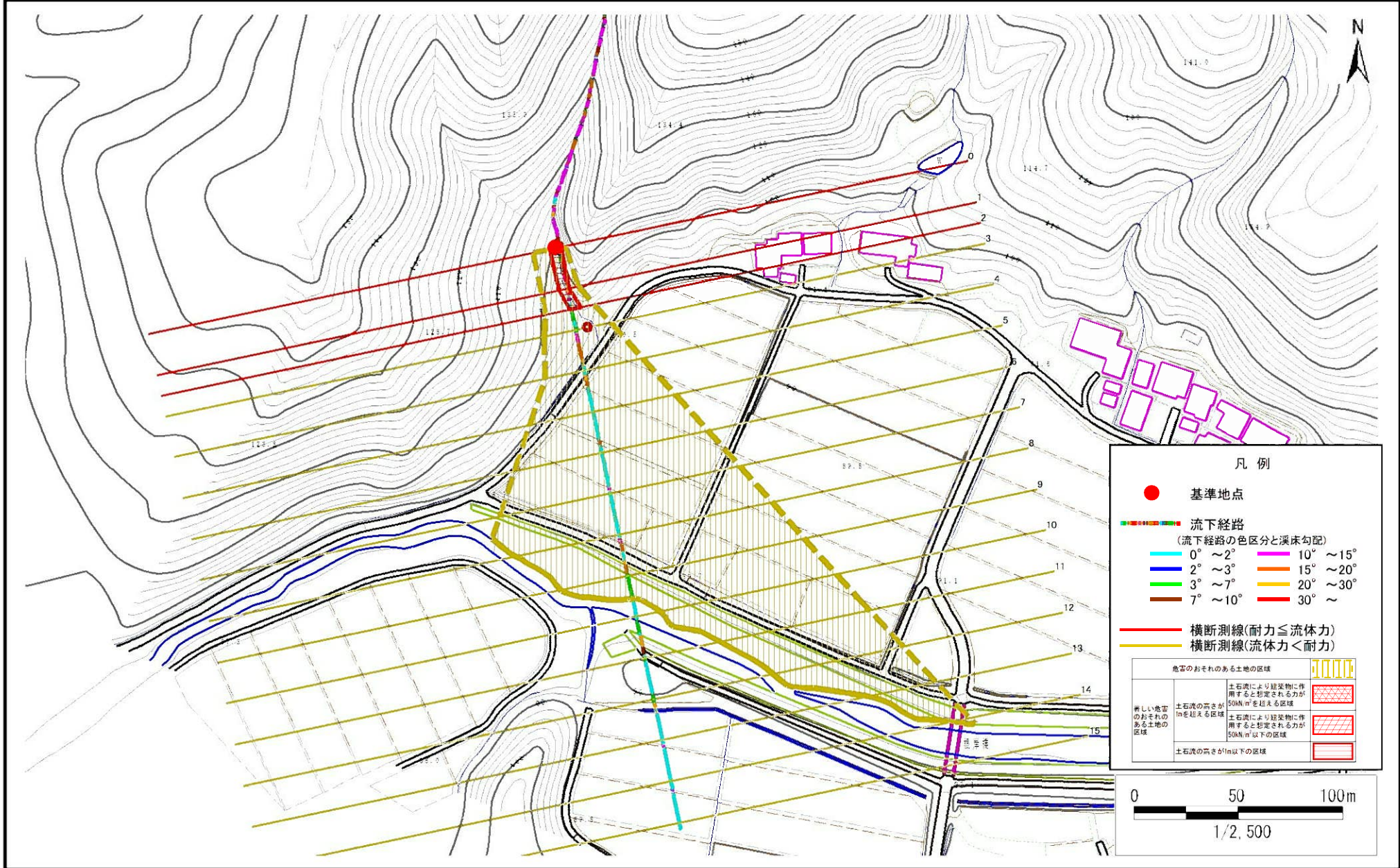
国土地理院の数値地図20000(地図画像)『一関、盛岡』及び電子地形図25000(地図画像)『陸中江刺、口内』を掲載

土石流区域調査

様式3-1 危害のおそれのある土地、著しい危害のおそれのある土地の設定図

調査年度 平成29年度

溪流の位置 溪流番号 J134301 溪流名 宝良 所在地 奥州市江刺区広瀬字根岸



土石流区域調書

様式3-2 建築物に作用すると想定される衝撃に関する事項

調査年度 平成29年度

溪流の位置	溪流番号	溪流名		宝良	所在地		
	<i>J134301</i>				<i>奥州市江刺区広瀬字根岸</i>		
横断測線番号	土石流の高さh(m)	土石流の流体力Fd(kN/m ²)	建築物の耐力P2(kN/m2)	横断測線番号	土石流の高さh(m)	土石流の流体力Fd(kN/m ²)	建築物の耐力P2(kN/m2)
<i>No.0</i>	<i>0.76</i>	<i>32.42</i>	<i>9.49</i>				
<i>No.1</i>	<i>0.66</i>	<i>23.78</i>	<i>10.73</i>				
<i>No.2</i>	<i>0.56</i>	<i>18.05</i>	<i>12.41</i>				
<i>No.3</i>	<i>0.33</i>	<i>8.26</i>	<i>20.04</i>				
<i>No.4</i>	<i>0.32</i>	<i>7.64</i>	<i>20.59</i>				
<i>No.5</i>	<i>0.30</i>	<i>6.32</i>	<i>21.83</i>				
<i>No.6</i>	<i>0.29</i>	<i>5.25</i>	<i>22.85</i>				
<i>No.7</i>	<i>0.27</i>	<i>4.24</i>	<i>23.70</i>				
<i>No.8</i>	<i>0.27</i>	<i>3.23</i>	<i>24.22</i>				
<i>No.9</i>	<i>0.27</i>	<i>2.63</i>	<i>24.17</i>				
<i>No.10</i>	<i>0.27</i>	<i>2.21</i>	<i>23.82</i>				
<i>No.11</i>	<i>0.31</i>	<i>1.26</i>	<i>21.30</i>				
<i>No.12</i>	<i>0.35</i>	<i>0.89</i>	<i>19.05</i>				
<i>No.13</i>	<i>0.35</i>	<i>0.88</i>	<i>19.02</i>				
<i>No.14</i>	<i>0.51</i>	<i>0.36</i>	<i>13.43</i>				
<i>No.15</i>	<i>1.15</i>	<i>0.07</i>	<i>6.87</i>				