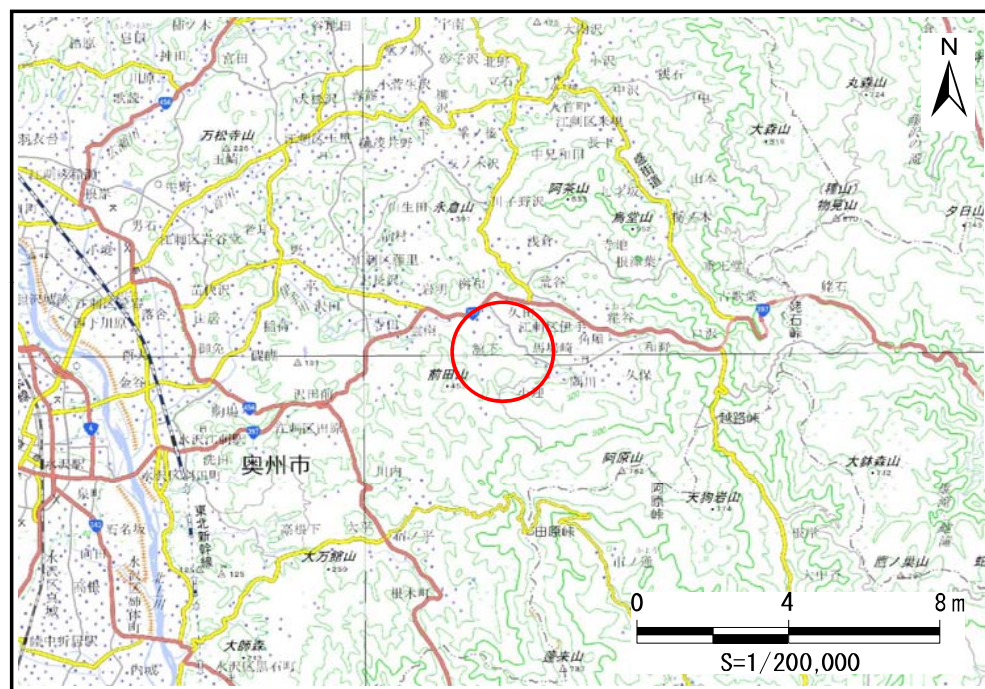


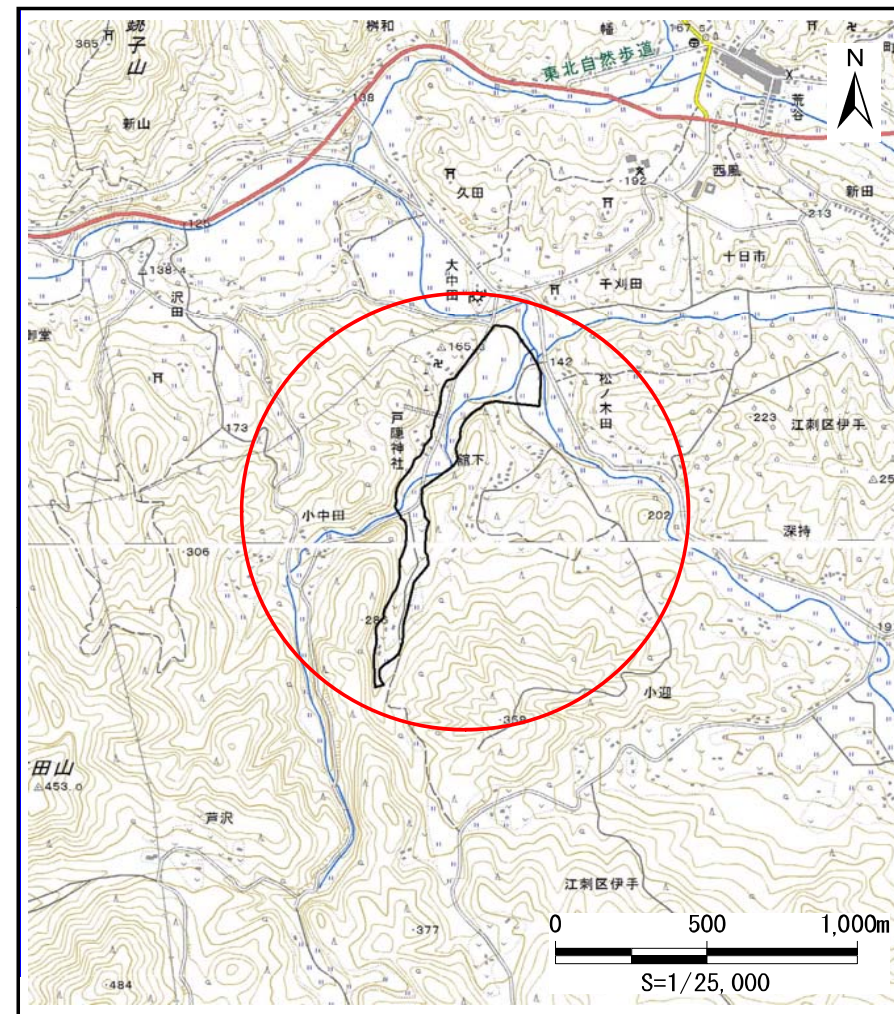
土砂災害防止に関する基礎調査(土石流)

表紙 位置,位置図

自然現象の種類	土石流
溪流番号	B155116
水系名	北上川
河川名	伊手川
溪流名	小中田の沢
所在地	奥州市江刺区伊手小中田
調査機関	県南広域振興局土木部



位置図(S=1:200,000)



概況図(S=1:25,000)

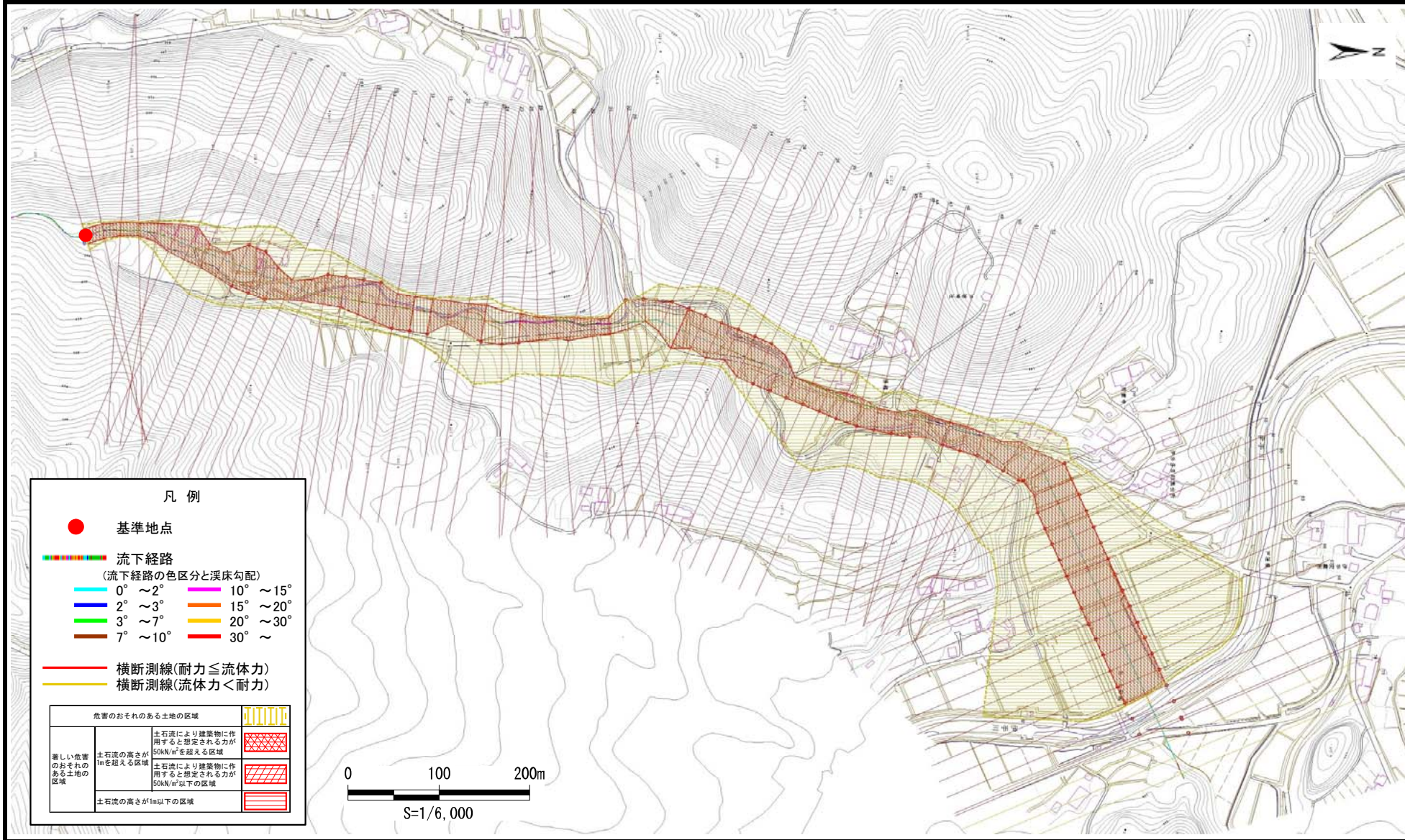
国土地理院の数値地図200000(地図画像)『5841』及び数値地図25000(地図画像)『584152・584162』を掲載

土石流区域調査

様式3-1 危害のおそれのある土地、著しい危害のおそれのある土地の設定図

調査年度 平成29年度

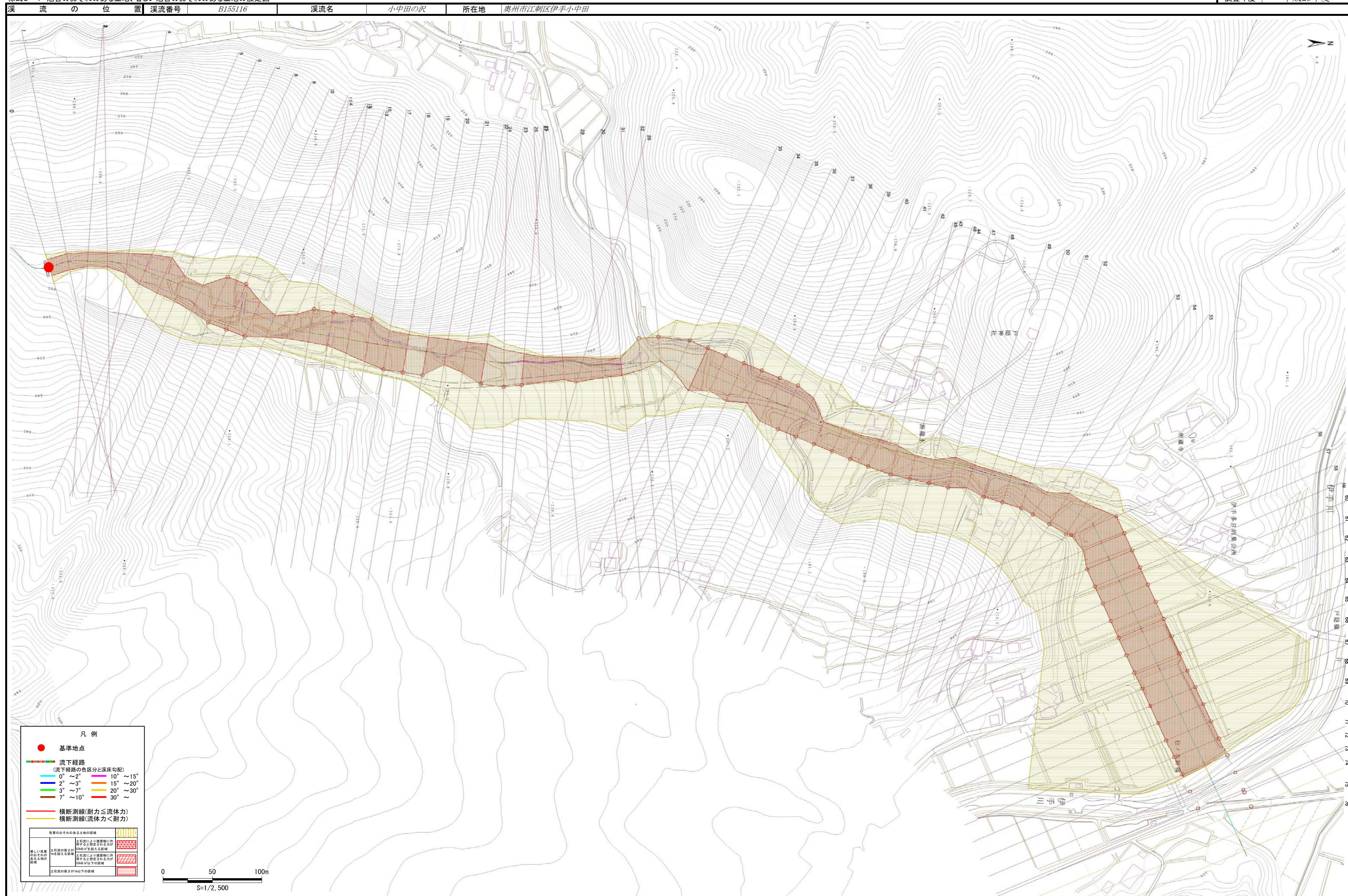
溪 流 の 位 置	溪流番号	B155116	溪流名	小中田の沢	所在地	奥州市江刺区伊手小中田
-----------	------	---------	-----	-------	-----	-------------



土石流区域調査

様式3-1 危害のおそれのある土地、著しい危害のおそれのある土地の設定図

調査年度 平成29年度



土石流区域調査

様式3-2 建築物に作用すると想定される衝撃に関する事項(1/2)

調査年度 平成29年度

溪流番号 B155116
溪流名 小中田の沢
所在地 奥州市江刺区伊手小中田

横断測線番号	土石流の高さh(m)	土石流の流体力Fd(kN/m ²)	建築物の耐力P2(kN/m ²)	横断測線番号	土石流の高さh(m)	土石流の流体力Fd(kN/m ²)	建築物の耐力P2(kN/m ²)
No.0	2.05	44.00	4.84	No.27	1.43	29.22	5.90
No.1	2.08	45.59	4.81	No.28	1.35	24.88	6.14
No.2	2.28	44.68	4.65	No.29	1.67	31.91	5.36
No.3	2.27	44.79	4.66	No.30	1.75	32.13	5.22
No.4	1.86	32.36	5.07	No.31	0.96	14.11	7.87
No.5	1.42	18.88	5.92	No.32	0.97	13.94	7.83
No.6	1.30	14.44	6.28	No.33	0.95	14.59	7.97
No.7	1.58	20.32	5.55	No.34	1.00	13.00	7.62
No.8	1.54	19.05	5.64	No.35	1.02	12.52	7.51
No.9	1.15	10.51	6.89	No.36	1.09	11.01	7.15
No.10	1.18	9.40	6.76	No.37	1.13	10.20	6.95
No.11	1.18	9.13	6.72	No.38	1.12	10.47	7.01
No.12	1.74	18.74	5.25	No.39	1.16	9.81	6.85
No.13	1.59	17.85	5.52	No.40	1.24	8.21	6.52
No.14	1.20	9.05	6.65	No.41	1.25	7.92	6.47
No.15	1.17	9.61	6.79	No.42	1.25	7.95	6.48
No.16	1.15	9.84	6.85	No.43	1.26	7.72	6.43
No.17	1.16	9.68	6.81	No.44	1.20	8.56	6.68
No.18	1.09	11.00	7.15	No.45	1.22	8.27	6.60
No.19	1.01	12.83	7.58	No.46	1.16	9.08	6.82
No.20	0.97	13.91	7.82	No.47	1.16	9.05	6.81
No.21	1.45	22.43	5.86	No.48	1.17	8.92	6.78
No.22	1.35	17.90	6.13	No.49	1.74	16.01	5.24
No.23	1.07	11.43	7.25	No.50	1.14	9.67	6.92
No.24	0.96	14.23	7.89	No.51	1.13	9.91	6.98
No.25	0.94	14.78	8.02	No.52	1.14	9.73	6.93
No.26	1.35	26.09	6.12	No.53	1.12	9.96	6.99

土石流区域調書

様式3-2 建築物に作用すると想定される衝撃に関する事項 (2/2)

調査年度	平成29年度
------	--------

溪流の位置	溪流番号	B155116	溪流名	小中田の沢	所在地	奥州市江刺区伊手小中田
-------	------	---------	-----	-------	-----	-------------

横断測線番号	土石流の高さh(m)	土石流の流体力Fd(kN/m ²)	建築物の耐力P2(kN/m ²)	横断測線番号	土石流の高さh(m)	土石流の流体力Fd(kN/m ²)	建築物の耐力P2(kN/m ²)
No.54	1.17	9.18	6.79				
No.55	1.16	9.36	6.83				
No.56	1.18	9.10	6.76				
No.57	1.16	9.40	6.84				
No.58	1.13	9.86	6.97				
No.59	1.16	9.33	6.83				
No.60	1.15	9.47	6.86				
No.61	1.17	9.22	6.80				
No.62	1.15	9.45	6.86				
No.63	1.11	10.12	7.03				
No.64	1.11	10.12	7.03				
No.65	1.07	11.06	7.27				
No.66	1.09	10.58	7.15				
No.67	1.14	9.61	6.90				
No.68	1.23	8.31	6.54				
No.69	1.23	8.31	6.54				
No.70	1.31	7.13	6.27				
No.71	1.14	9.30	6.90				
No.72	1.27	7.56	6.40				
No.73	1.38	6.08	6.04				
No.74	1.46	5.23	5.82				
No.75	1.52	4.76	5.69				
No.76	0.00	0.00	0.00				