

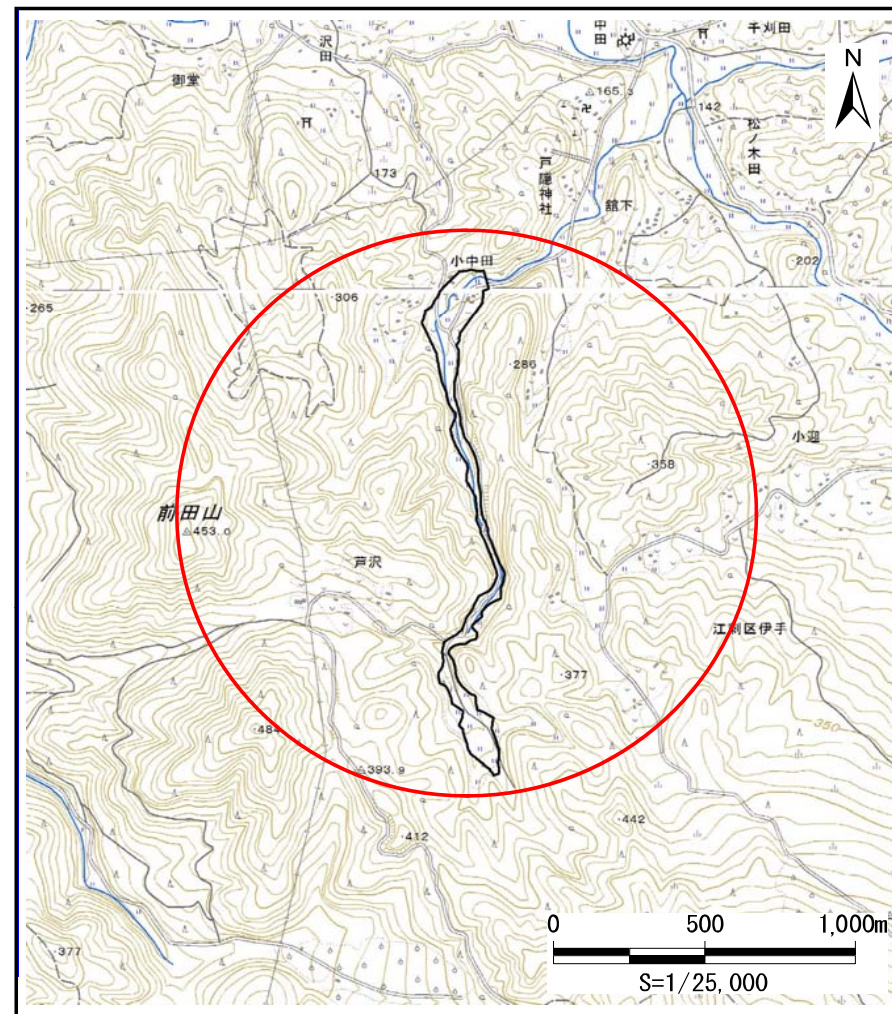
土砂災害防止に関する基礎調査(土石流)

表紙 位置,位置図

自然現象の種類	土石流
溪流番号	B155115-2
水系名	北上川
河川名	伊手川
溪流名	小中田の沢(2)
所在地	奥州市江刺区伊手小中田
調査機関	県南広域振興局土木部



位置図(S=1:200,000)



概況図(S=1:25,000)

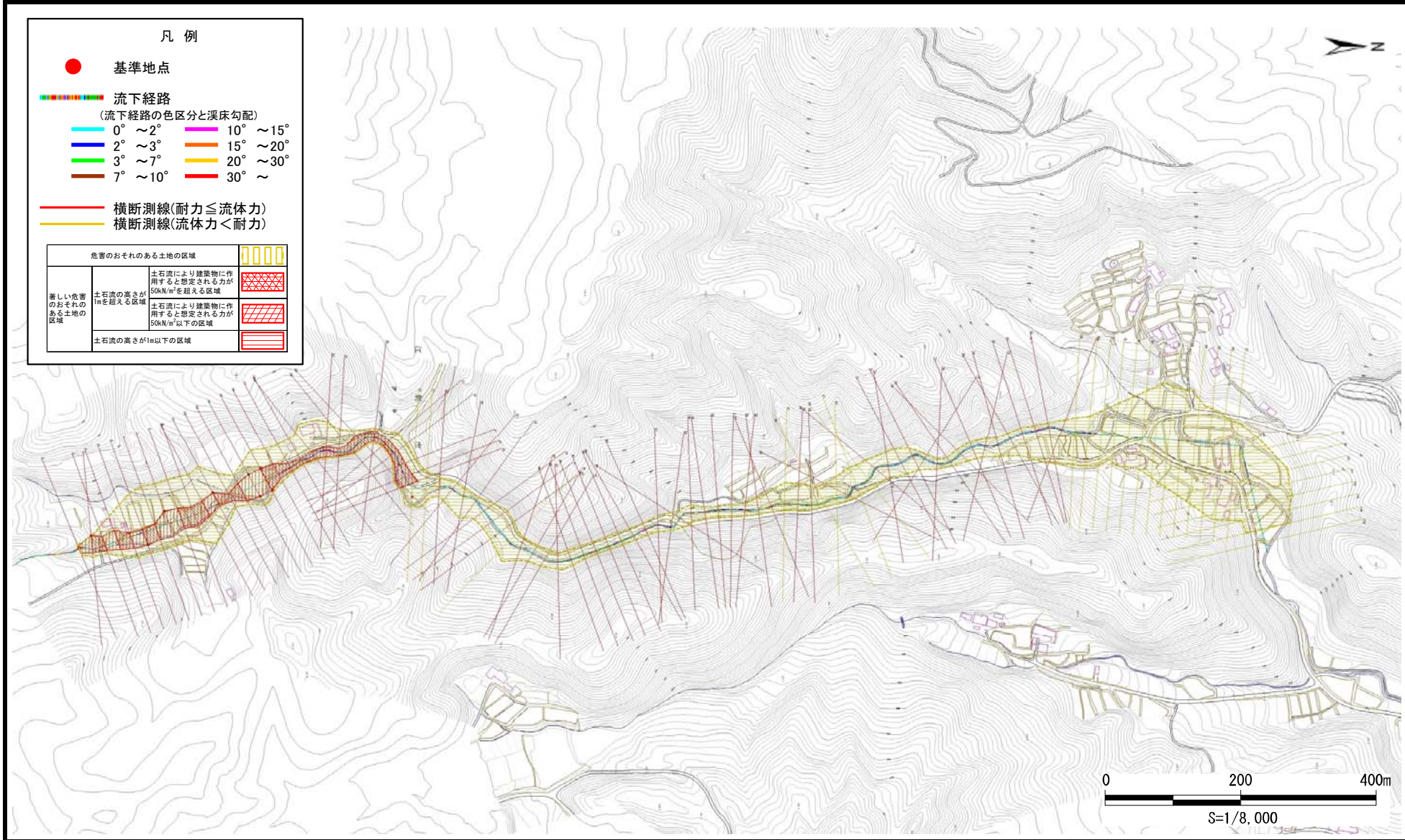
国土地理院の数値地図200000(地図画像)『5841』及び数値地図25000(地図画像)『584152・584162』を掲載

土石流区域調査

様式3-1 危害のおそれのある土地、著しい危害のおそれのある土地の設定図

調査年度	平成29年度
調査位置	奥州市江刺区伊手小中田

溪流番号	B155115-2	溪流名	小中田の沢(2)	所在地	奥州市江刺区伊手小中田
------	-----------	-----	----------	-----	-------------



土石流区域調査

様式3-1 危害のおそれのある土地、著しい危害のおそれのある土地の設定図

調査年度 平成29年度

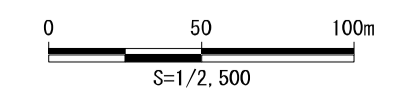
渓流の位置 渓流番号 B155115-2 渓流名 小中田の沢(2) 所在地 茨州市江刺区伊手小中田



凡例

- 基準地点
- 流下経路
- 流下経路の危険区分と危険勾配
 - 0° ~ 2°
 - 2° ~ 3°
 - 3° ~ 7°
 - 7° ~ 10°
 - 10° ~ 15°
 - 15° ~ 20°
 - 20° ~ 30°
 - 30° ~
- 横断測線(耐力 ≤ 流体力)
- 横断測線(流体力 < 耐力)

調査の目的等
 調査の目的等
 調査の目的等
 調査の目的等



土石流区域調査

様式3-2 建築物に作用すると想定される衝撃に関する事項(1/2)

調査年度	平成29年度
------	--------

溪流の位置	溪流番号	B155115-2	溪流名	小中田の沢(2)	所在地	奥州市江刺区伊手小中田	
横断測線番号	土石流の高さh(m)	土石流の流体力Fd(kN/m ²)	建築物の耐力P2(kN/m ²)	横断測線番号	土石流の高さh(m)	土石流の流体力Fd(kN/m ²)	建築物の耐力P2(kN/m ²)
No.0	1.73	37.44	5.26	No.27	1.53	17.11	5.66
No.1	0.81	14.47	9.01	No.28	1.15	10.31	6.87
No.2	1.14	25.15	6.93	No.29	1.09	9.04	7.16
No.3	0.97	17.83	7.80	No.30	0.96	7.56	7.91
No.4	1.11	21.40	7.03	No.31	0.97	7.26	7.84
No.5	0.83	13.64	8.87	No.32	1.60	16.89	5.51
No.6	1.10	19.99	7.09	No.33	1.21	12.53	6.63
No.7	0.83	13.35	8.85	No.34	0.90	8.48	8.32
No.8	0.97	15.48	7.82	No.35	0.91	8.27	8.24
No.9	1.03	11.43	7.48	No.36	1.46	10.66	5.82
No.10	1.15	12.96	6.88	No.37	1.29	7.61	6.31
No.11	0.91	8.88	8.22	No.38	1.23	7.34	6.54
No.12	1.74	24.18	5.24	No.39	1.09	6.56	7.13
No.13	1.01	10.91	7.55	No.40	1.15	7.80	6.89
No.14	0.92	8.61	8.16	No.41	1.41	11.33	5.97
No.15	0.91	8.73	8.21	No.42	1.56	8.18	5.58
No.16	1.17	11.91	6.78	No.43	1.55	8.99	5.60
No.17	1.67	22.83	5.36	No.44	1.52	9.34	5.68
No.18	2.06	29.96	4.83	No.45	1.56	11.34	5.60
No.19	1.69	22.61	5.34	No.46	1.48	13.39	5.76
No.20	1.49	17.79	5.74	No.47	1.44	14.42	5.87
No.21	1.77	25.63	5.20	No.48	1.40	15.58	5.97
No.22	1.59	14.96	5.52	No.49	1.36	16.52	6.10
No.23	1.34	13.73	6.15	No.50	1.75	26.06	5.22
No.24	1.47	16.69	5.79	No.51	1.60	24.81	5.50
No.25	1.64	22.93	5.42	No.52	1.69	28.62	5.33
No.26	1.60	23.05	5.51	No.53	0.81	9.45	9.03

土石流区域調査

様式3-2 建築物に作用すると想定される衝撃に関する事項(2/2)

調査年度 平成29年度

溪流の位置	溪流番号	B155115-2	溪流名	小中田の沢(2)	所在地	奥州市江刺区伊手小中田	
横断測線番号	土石流の高さh(m)	土石流の流体力Fd(kN/m ²)	建築物の耐力P2(kN/m ²)	横断測線番号	土石流の高さh(m)	土石流の流体力Fd(kN/m ²)	建築物の耐力P2(kN/m ²)
No.54	1.34	21.89	6.16	No.81	1.48	10.57	5.77
No.55	1.61	28.34	5.47	No.82	1.67	12.46	5.36
No.56	1.64	27.85	5.43	No.83	1.52	12.67	5.67
No.57	1.61	25.88	5.48	No.84	1.49	13.31	5.76
No.58	1.55	23.24	5.61	No.85	0.94	7.01	8.00
No.59	1.63	23.64	5.45	No.86	0.95	6.94	7.97
No.60	1.65	21.64	5.41	No.87	1.00	6.23	7.63
No.61	0.85	8.55	8.67	No.88	1.00	6.21	7.62
No.62	1.79	22.15	5.17	No.89	1.06	5.58	7.32
No.63	1.65	22.12	5.39	No.90	1.06	5.50	7.28
No.64	0.90	7.77	8.34	No.91	0.99	6.38	7.71
No.65	0.92	7.37	8.16	No.92	0.99	6.38	7.71
No.66	1.77	16.33	5.19	No.93	1.04	5.76	7.41
No.67	0.92	7.31	8.14	No.94	0.93	7.18	8.07
No.68	0.91	7.51	8.22	No.95	0.95	6.88	7.94
No.69	1.49	14.68	5.75	No.96	1.02	5.98	7.52
No.70	1.29	12.12	6.33	No.97	0.95	6.97	7.98
No.71	1.40	12.87	6.00	No.98	0.92	7.33	8.14
No.72	1.99	19.23	4.90	No.99	0.94	7.04	8.01
No.73	1.88	18.30	5.04	No.100	0.92	7.37	8.16
No.74	1.89	17.13	5.03	No.101	0.97	6.59	7.81
No.75	1.91	18.26	5.00	No.102	1.00	6.26	7.65
No.76	1.57	14.56	5.56	No.103	1.00	6.21	7.63
No.77	1.55	12.97	5.61	No.104	1.20	4.03	6.64
No.78	1.51	11.67	5.71	No.105	1.10	4.82	7.10
No.79	1.53	12.78	5.66				
No.80	1.62	12.41	5.47				