

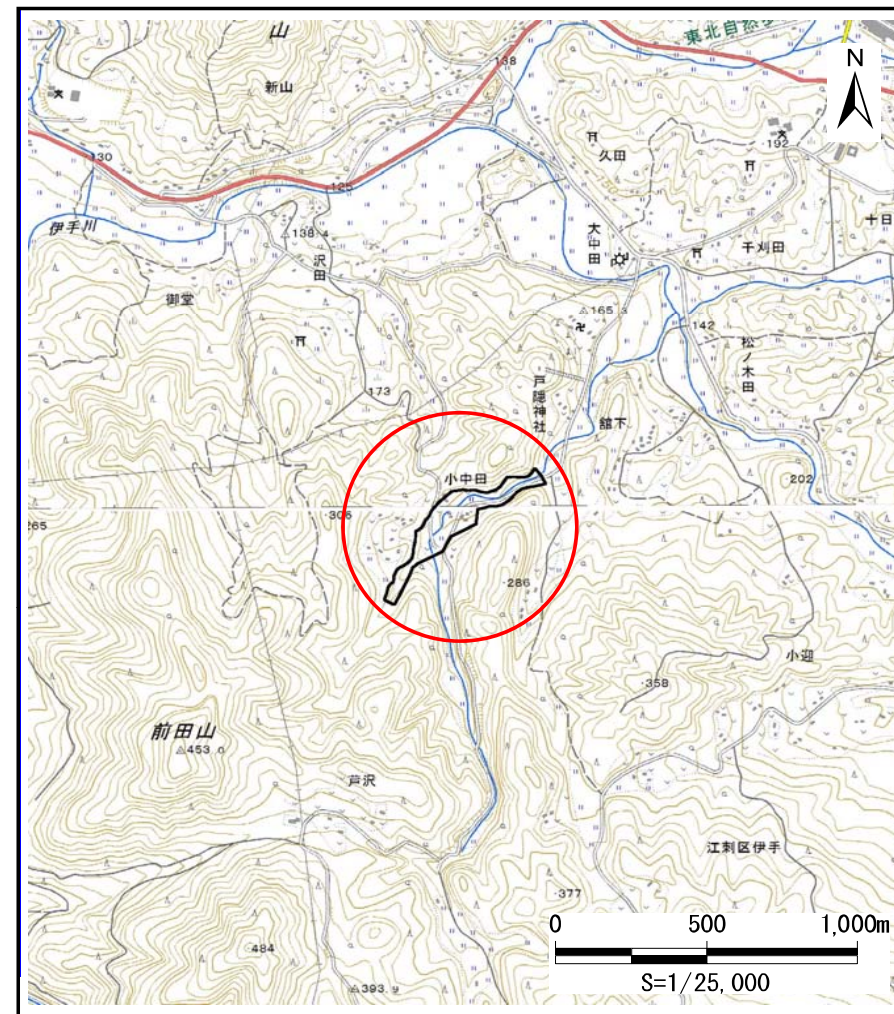
# 土砂災害防止に関する基礎調査(土石流)

表紙 位置,位置図

自然現象の種類	土石流
溪流番号	B155115-1
水系名	北上川
河川名	伊手川
溪流名	小中田の沢(2)
所在地	奥州市江刺区伊手小中田
調査機関	県南広域振興局土木部



位置図(S=1:200,000)



概況図(S=1:25,000)

国土地理院の数値地図200000(地図画像)『5841』及び数値地図25000(地図画像)『584152・584162』を掲載

# 土石流区域調査

様式3-1 危害のおそれのある土地、著しい危害のおそれのある土地の設定図

調査年度 平成29年度

溪流の位置 溪流番号 B155115-1 溪流名 小中田の沢(2) 所在地 奥州市江刺区伊手小中田



## 土石流区域調書

様式3-2 建築物に作用すると想定される衝撃に関する事項

調査年度	平成29年度
------	--------

溪流の位置	溪流番号	B155115-1	溪流名	小中田の沢(2)	所在地	奥州市江刺区伊手小中田
-------	------	-----------	-----	----------	-----	-------------

横断測線番号	土石流の高さh(m)	土石流の流体力Fd(kN/m <sup>2</sup> )	建築物の耐力P2(kN/m <sup>2</sup> )	横断測線番号	土石流の高さh(m)	土石流の流体力Fd(kN/m <sup>2</sup> )	建築物の耐力P2(kN/m <sup>2</sup> )
No.0	1.49	36.53	5.74	No.27	1.08	6.14	7.18
No.1	1.32	27.73	6.21	No.28	1.04	6.63	7.40
No.2	1.22	23.52	6.58	No.29	1.05	6.58	7.38
No.3	1.35	27.32	6.15	No.30	1.08	6.16	7.19
No.4	1.61	36.54	5.48	No.31	1.08	6.18	7.20
No.5	1.58	31.14	5.55	No.32	1.06	6.42	7.31
No.6	1.55	20.99	5.61	No.33	1.06	6.43	7.31
No.7	1.49	18.24	5.75	No.34	1.01	7.09	7.59
No.8	1.73	27.26	5.26	No.35	1.01	7.03	7.57
No.9	1.56	26.09	5.60	No.36	1.01	7.02	7.56
No.10	0.92	11.58	8.18	No.37	1.03	6.80	7.47
No.11	0.92	11.49	8.16	No.38	1.17	5.14	6.79
No.12	0.90	12.08	8.32	No.39	1.17	5.08	6.77
No.13	0.95	10.68	7.92	No.40	1.23	4.52	6.56
No.14	0.95	10.73	7.94				
No.15	0.95	10.71	7.93				
No.16	0.97	10.43	7.85				
No.17	0.96	10.61	7.90				
No.18	1.03	7.72	7.46				
No.19	1.04	7.45	7.40				
No.20	1.07	6.71	7.24				
No.21	1.09	6.42	7.17				
No.22	1.08	6.47	7.19				
No.23	1.13	5.66	6.96				
No.24	1.06	6.43	7.30				
No.25	1.14	5.59	6.93				
No.26	1.13	5.62	6.95				