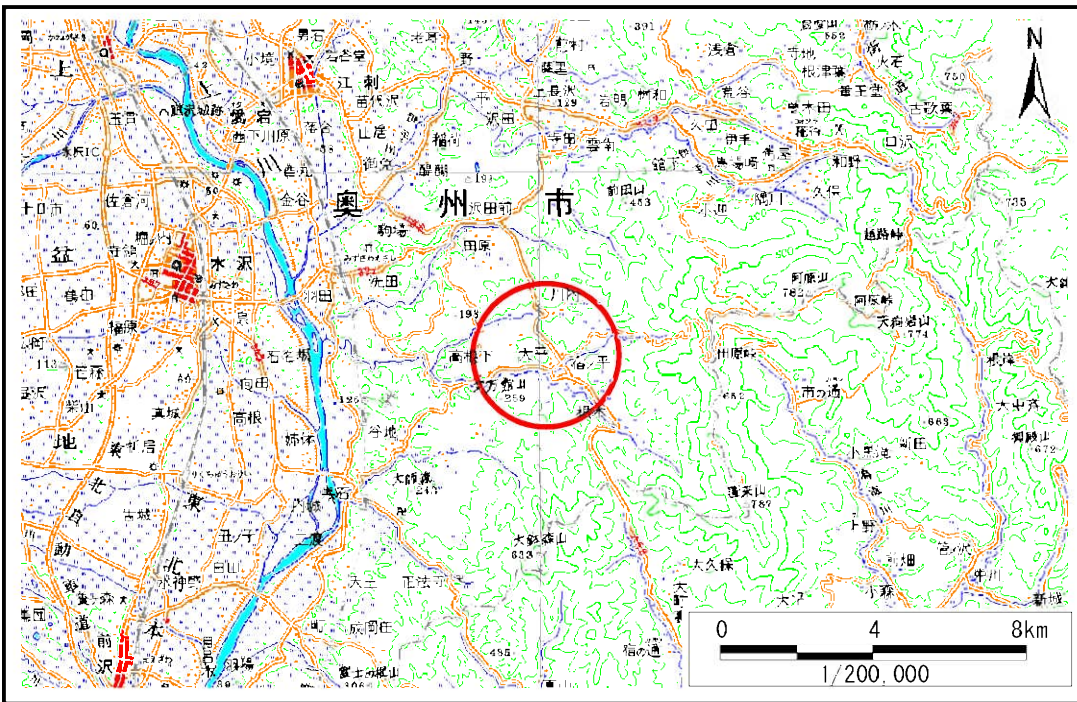


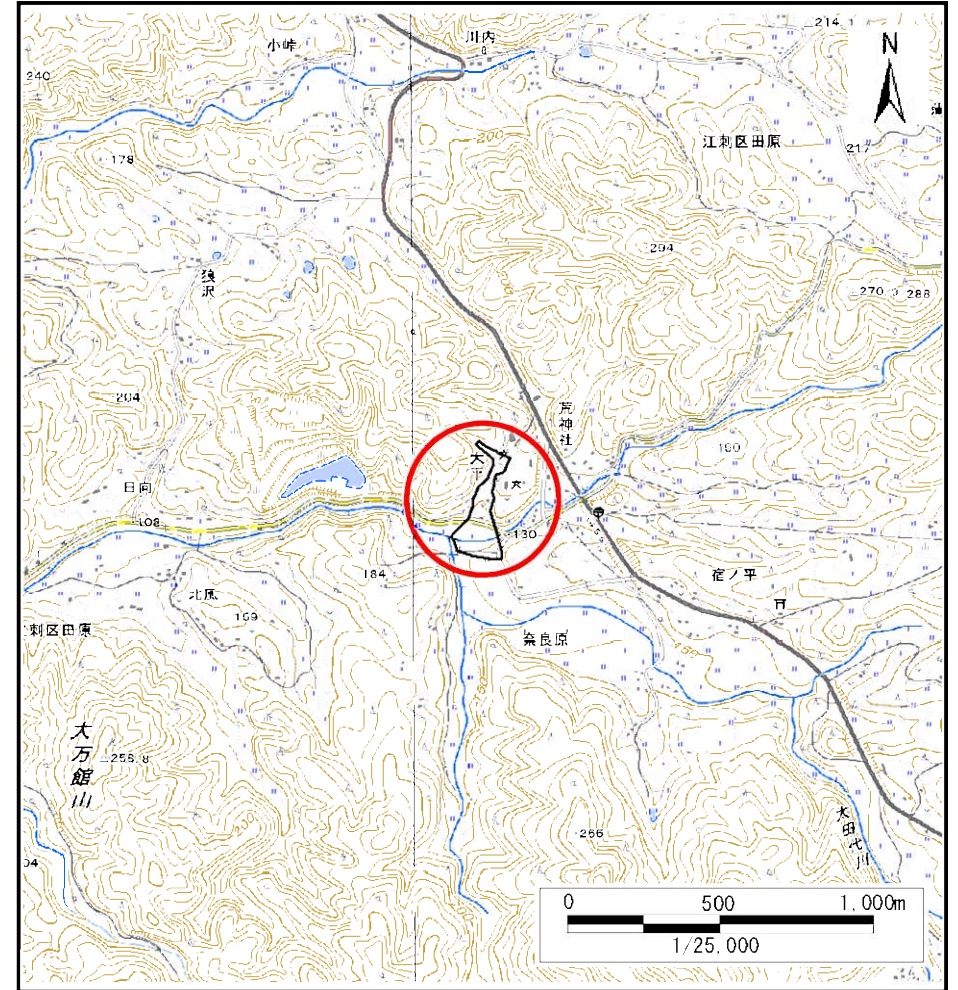
土砂災害防止に関する基礎調査(土石流)

表紙 位置,位置図

自然現象の種類	土石流
溪流番号	B155113
水系名	北上川
河川名	太田代川
溪流名	大平の沢(3)
所在	奥州市江刺区田原字大平
調査機関	県南広域振興局土木部



位置図(S:1:200,000)



位置図(S:1:25,000)

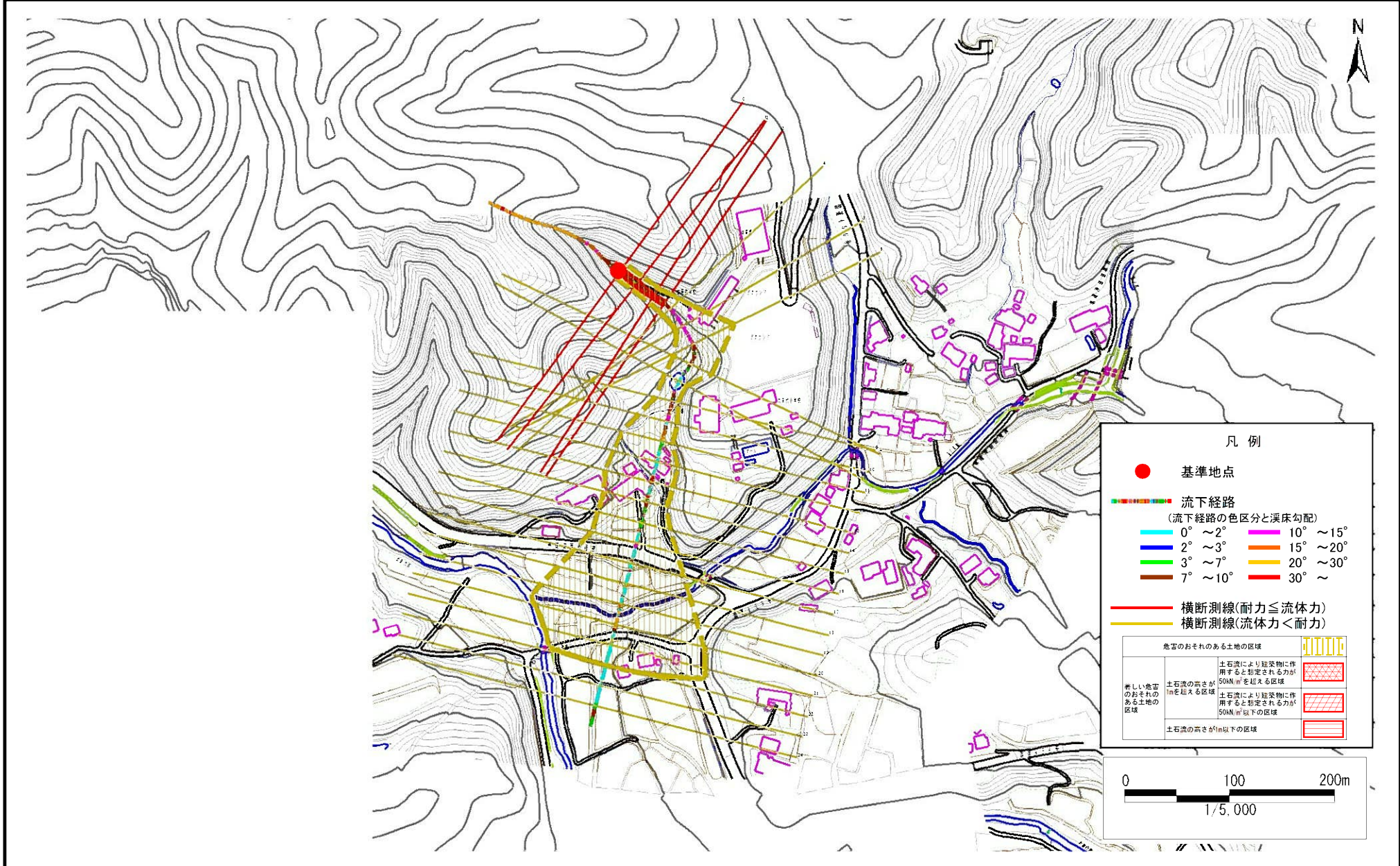
国土地理院の数値地図200000(地図画像)『一関、盛岡』及び電子地形図25000(地図画像)『水沢、阿原山』を掲載

土石流区域調査

様式3-1 危害のおそれのある土地、著しい危害のおそれのある土地の設定図

調査年度 平成29年度

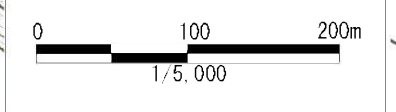
溪流の位置	溪流番号	溪流名	所在地
	B155113	大平の沢(3)	奥州市江刺区田原字大平



凡例

- 基準地点
- 流下経路 (流下経路の色区分と溪床勾配)
 - 0° ~ 2°
 - 2° ~ 3°
 - 3° ~ 7°
 - 7° ~ 10°
 - 10° ~ 15°
 - 15° ~ 20°
 - 20° ~ 30°
 - 30° ~
- 横断測線(耐力 ≤ 流体力)
- 横断測線(流体力 < 耐力)

危険のおそれのある土地の区域	
著しい危害のおそれのある土地の区域	
土石流の高さが1mを超える区域	
土石流の高さが1m以下の区域	



土石流区域調書

様式3-1 危害のおそれのある土地、著しい危害のおそれのある土地の設定図 (A3)

調査年度

平成29年度

溪流の位置

溪流番号

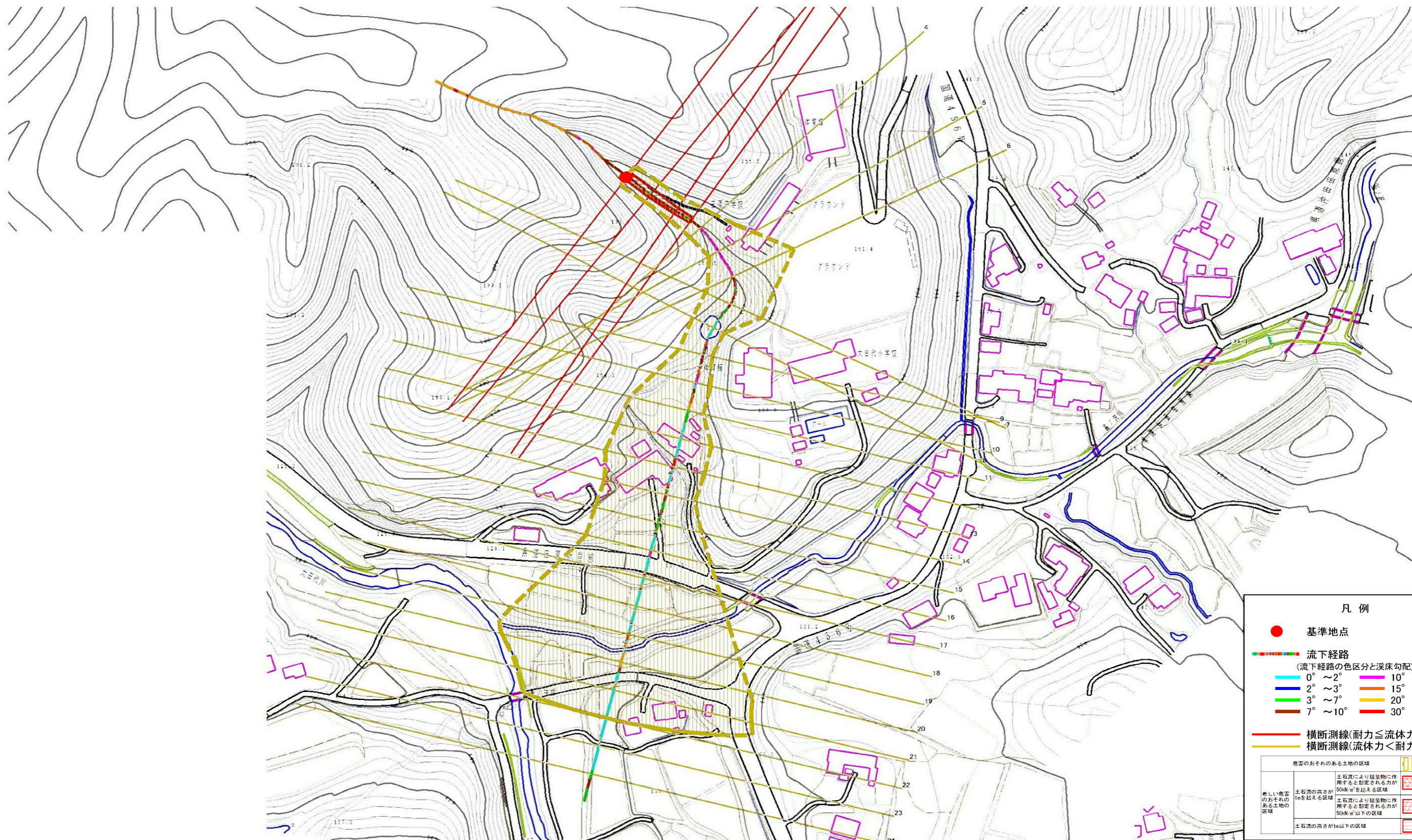
B155113

溪流名

大平の沢(3)

所在地

奥州市江刺区田原字大平



凡例

- 基準地点
- 流下経路
(流下経路の色区分と溪床勾配)

0° ~ 2°	10° ~ 15°
2° ~ 3°	15° ~ 20°
3° ~ 7°	20° ~ 30°
7° ~ 10°	30° ~
- 横断測線(耐力 ≤ 流体力)
- 横断測線(流体力 < 耐力)

危害のおそれのある土地の区域		図例
著しい危害のおそれのある土地の区域	土石流により建築物に作用すると想定される力が50kN/m ² を超える区域	[Red hatched pattern]
	土石流により建築物に作用すると想定される力が50kN/m ² 以下の区域	[Pink hatched pattern]
土石流の高さが1m以下の区域		[White box]

