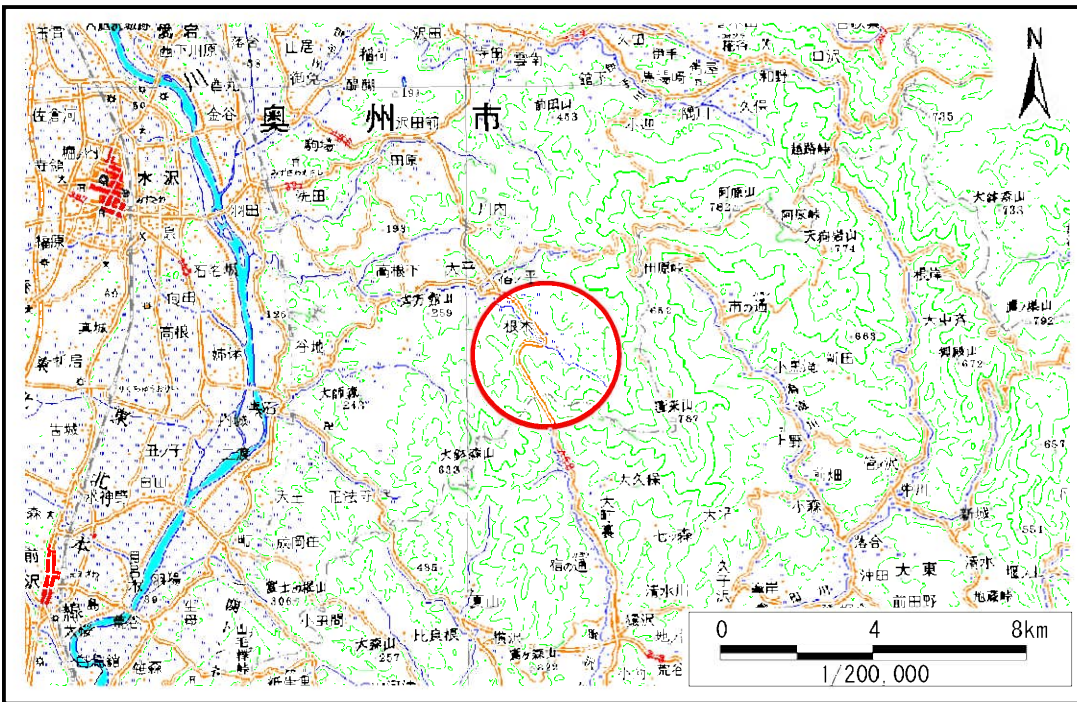


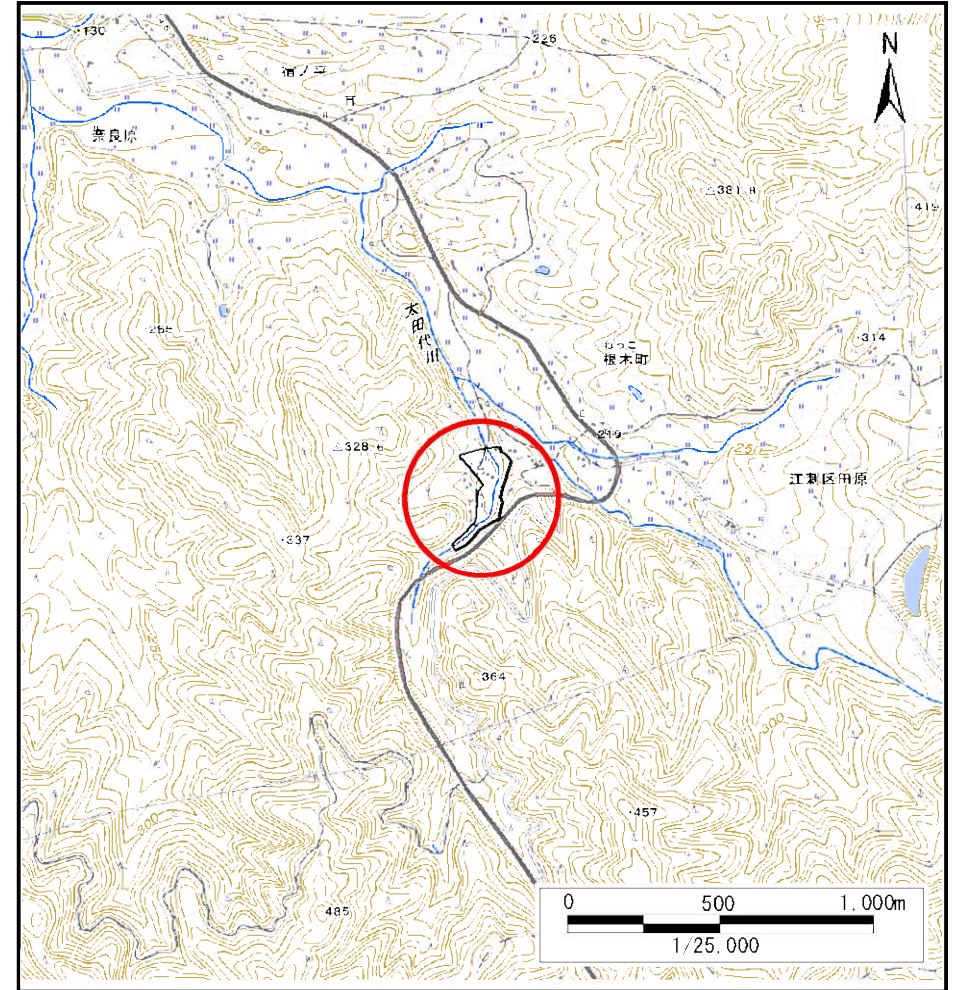
# 土砂災害防止に関する基礎調査(土石流)

表紙 位置,位置図

自然現象の種類	土石流
溪流番号	B155112
水系名	北上川
河川名	太田代川
溪流名	根木町の沢(4)
所在地	奥州市江刺区田原字根木町
調査機関	県南広域振興局土木部



位置図(S:1:200,000)



位置図(S:1:25,000)

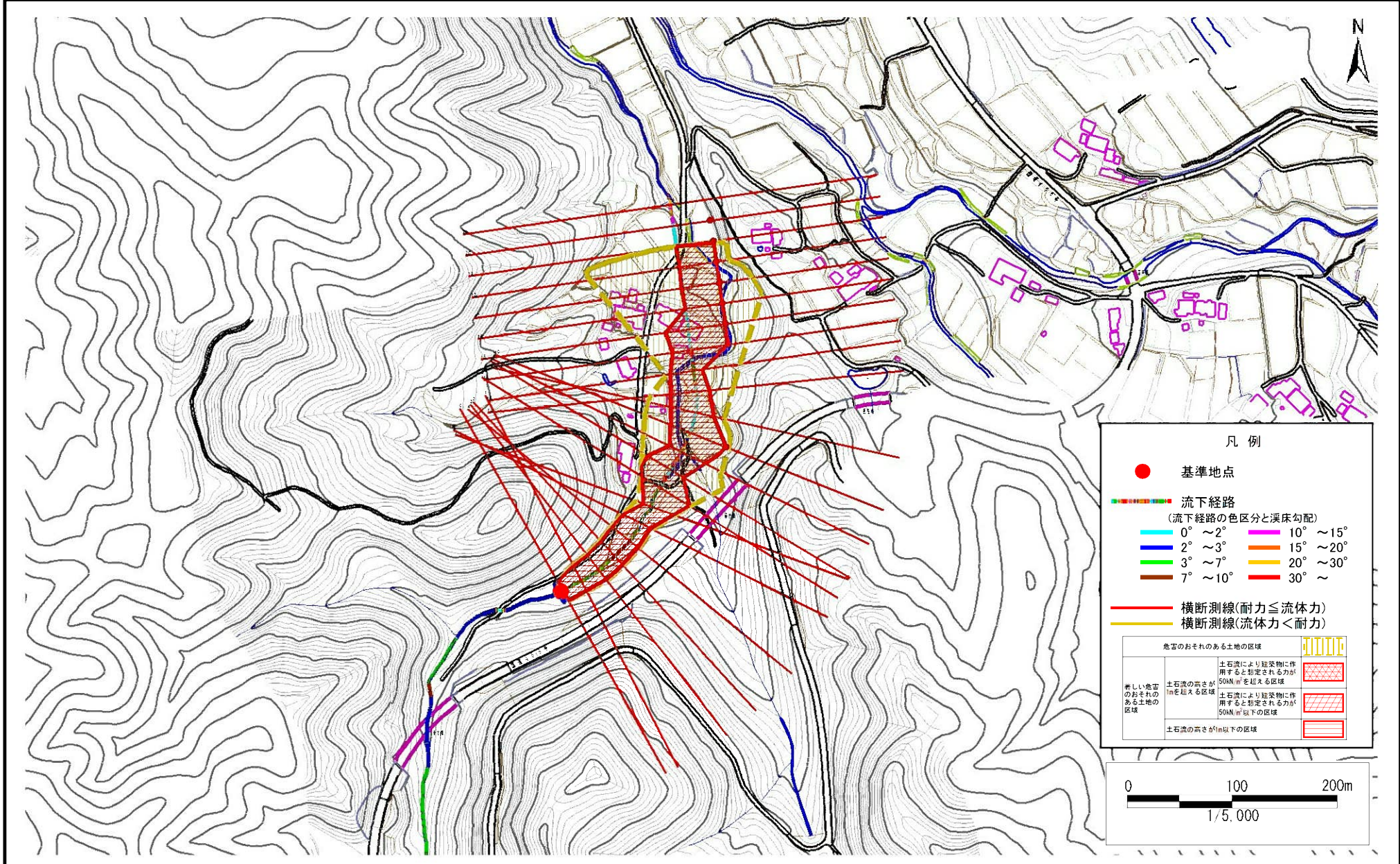
国土地理院の数値地図20000(地図画像)『関・盛岡』及び電子地形図25000(地図画像)『前沢・沖田・水沢・阿原山』を掲載

# 土石流区域調査書

様式3-1 危害のおそれのある土地、著しい危害のおそれのある土地の設定図

調査年度 平成29年度

溪流の位置 溪流番号 B155112 溪流名 根木町の沢(4) 所在地 奥州市江刺区田原字根木町



# 土石流区域調査

様式3-1 危害のおそれのある土地、著しい危害のおそれのある土地の設定図 (A3)

調査年度

平成29年度

溪流の位置

溪流番号

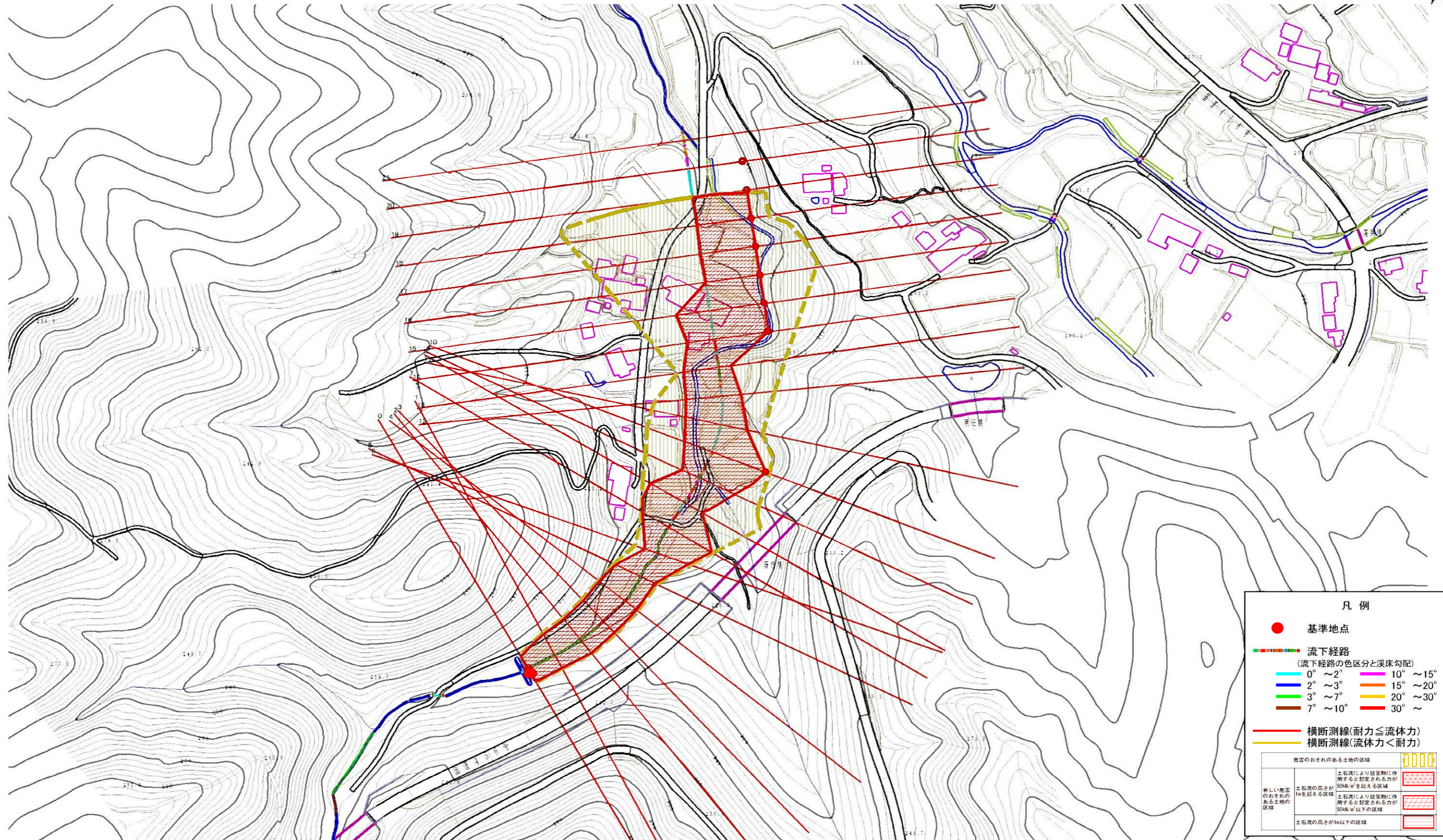
B155112

溪流名

根木町の沢(4)

所在地

奥州市江刺区田原字根木町



**凡例**

- 基準地点
- 流下経路  
(流下経路の色区分と溪床勾配)
  - 0° ~ 2°
  - 2° ~ 3°
  - 3° ~ 7°
  - 7° ~ 10°
  - 10° ~ 15°
  - 15° ~ 20°
  - 20° ~ 30°
  - 30° ~
- 横断測線(耐力 ≤ 流体力)
- 横断測線(流体力 < 耐力)

危害のおそれのある土地の区域	
著しい危害のおそれのある土地の区域	土石流により建築物に作用すると想定される力が50kN/m <sup>2</sup> を超える区域
危害のおそれのある土地の区域	土石流により建築物に作用すると想定される力が50kN/m <sup>2</sup> 以下の区域
	土石流の高さが1m以下の区域

