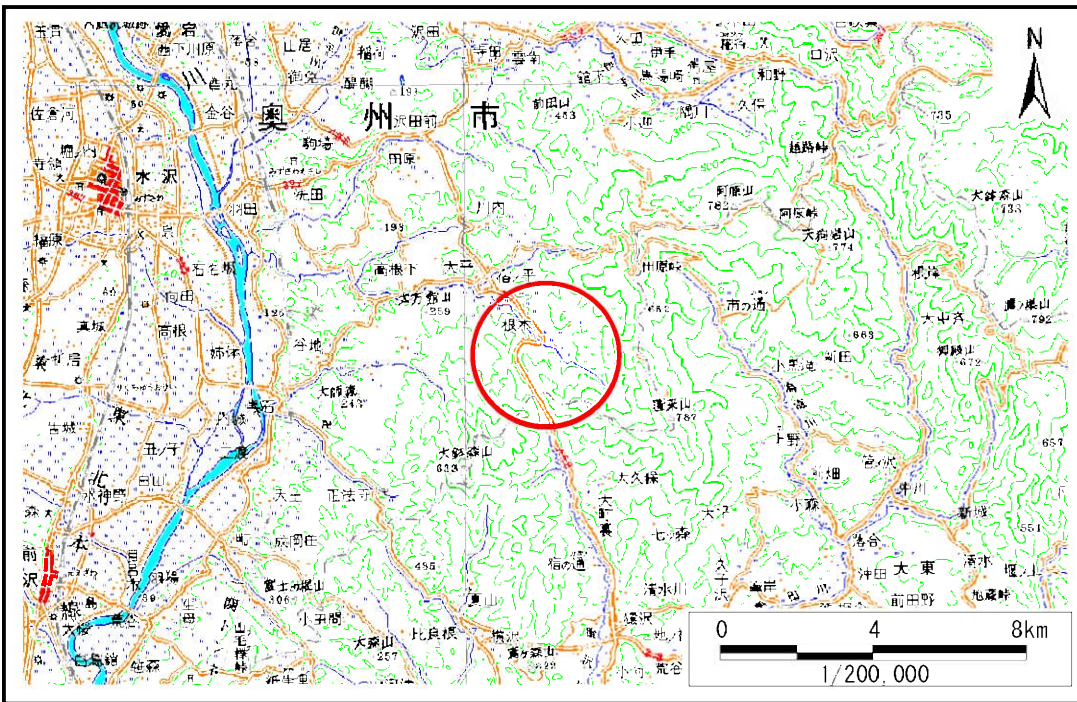


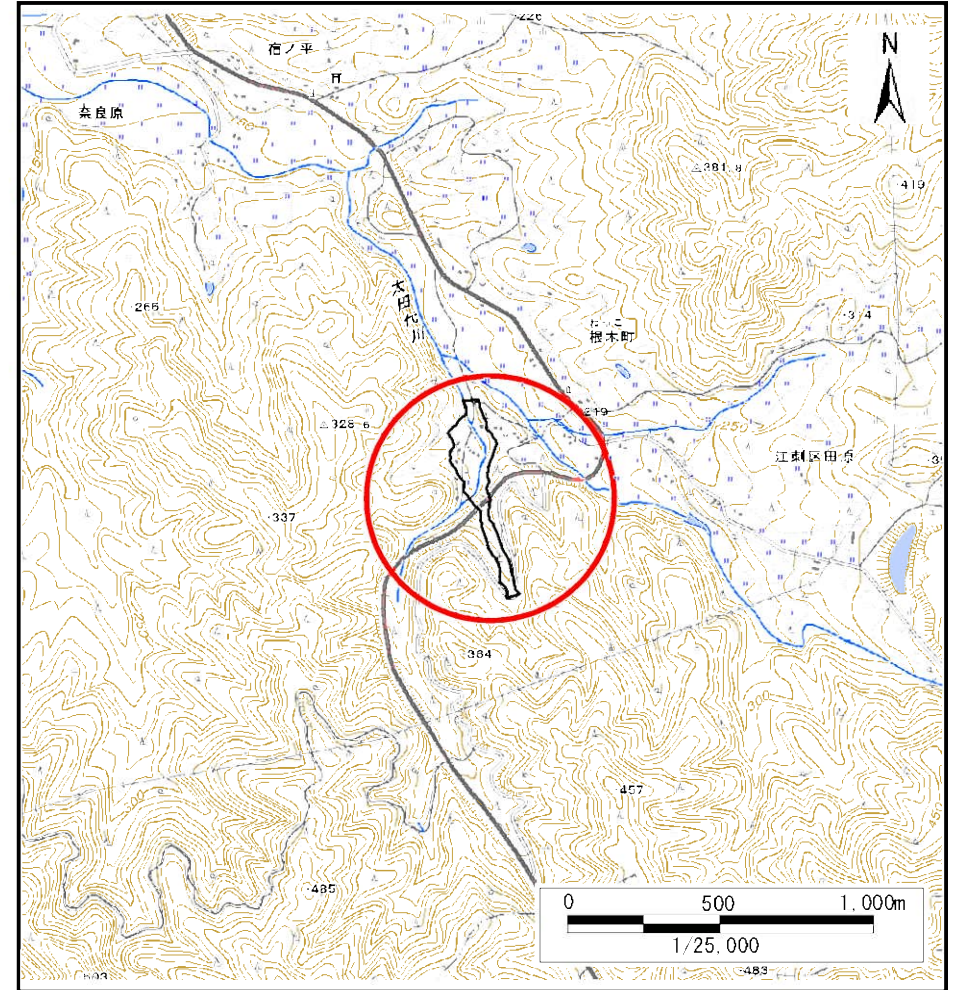
土砂災害防止に関する基礎調査(土石流)

表紙 位置,位置図

自然現象の種類	土石流
溪流番号	B155111
水系名	北上川
河川名	太田代川
溪流名	根木町の沢(5)
所在地	奥州市江刺区田原字根木町
調査機関	県南広域振興局土木部



位置図(S=1:200,000)



位置図(S=1:25,000)

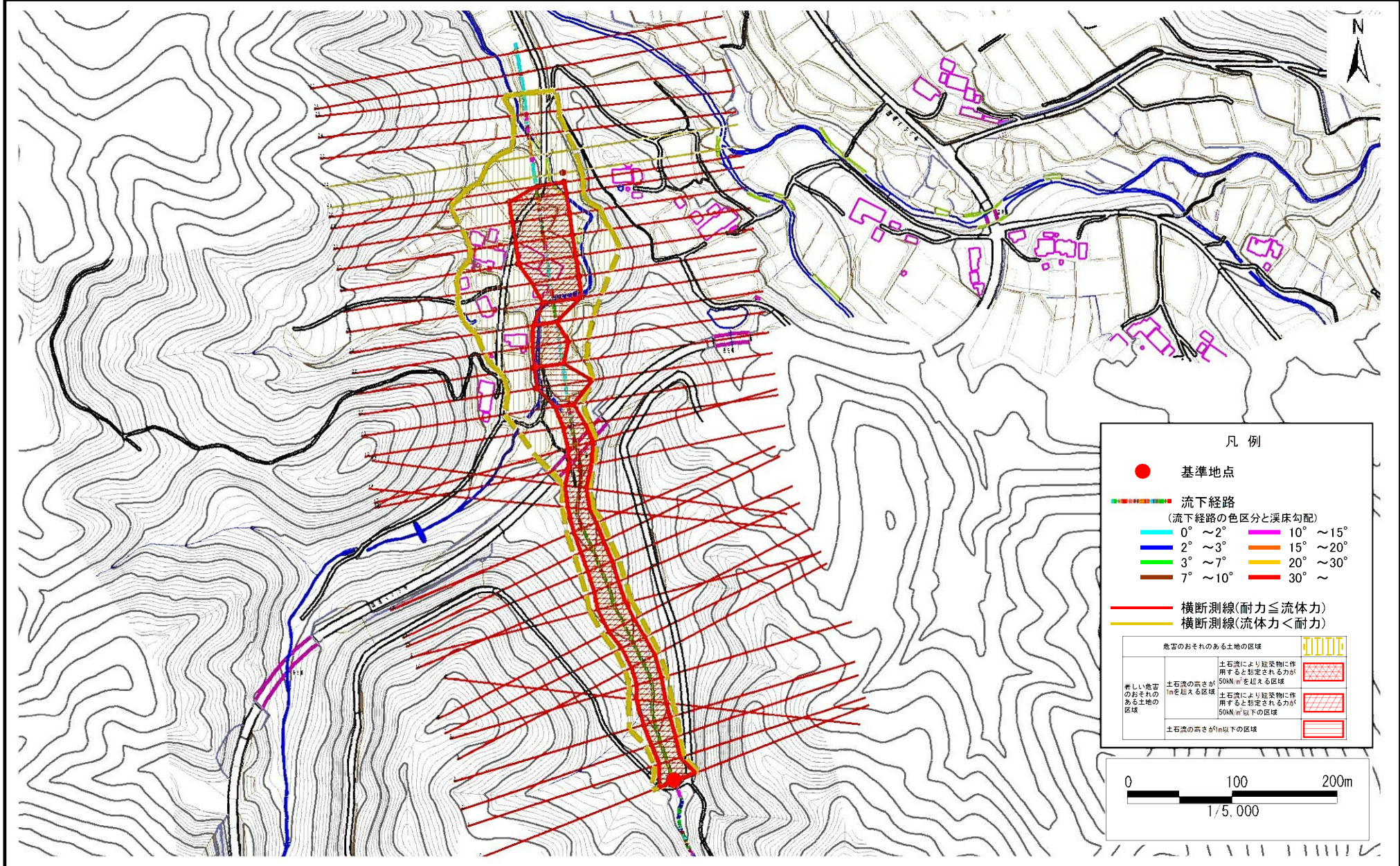
国土地理院の数値地図20000(地図画像)『関、盛岡』及び電子地形図25000(地図画像)『水沢、阿原山』を掲載

土石流区域調査

様式3-1 危害のおそれのある土地、著しい危害のおそれのある土地の設定図

調査年度 平成29年度

溪流の位置	溪流番号	溪流名	所在地
	B155111	根木町の沢(5)	奥州市江刺区田原字根木町

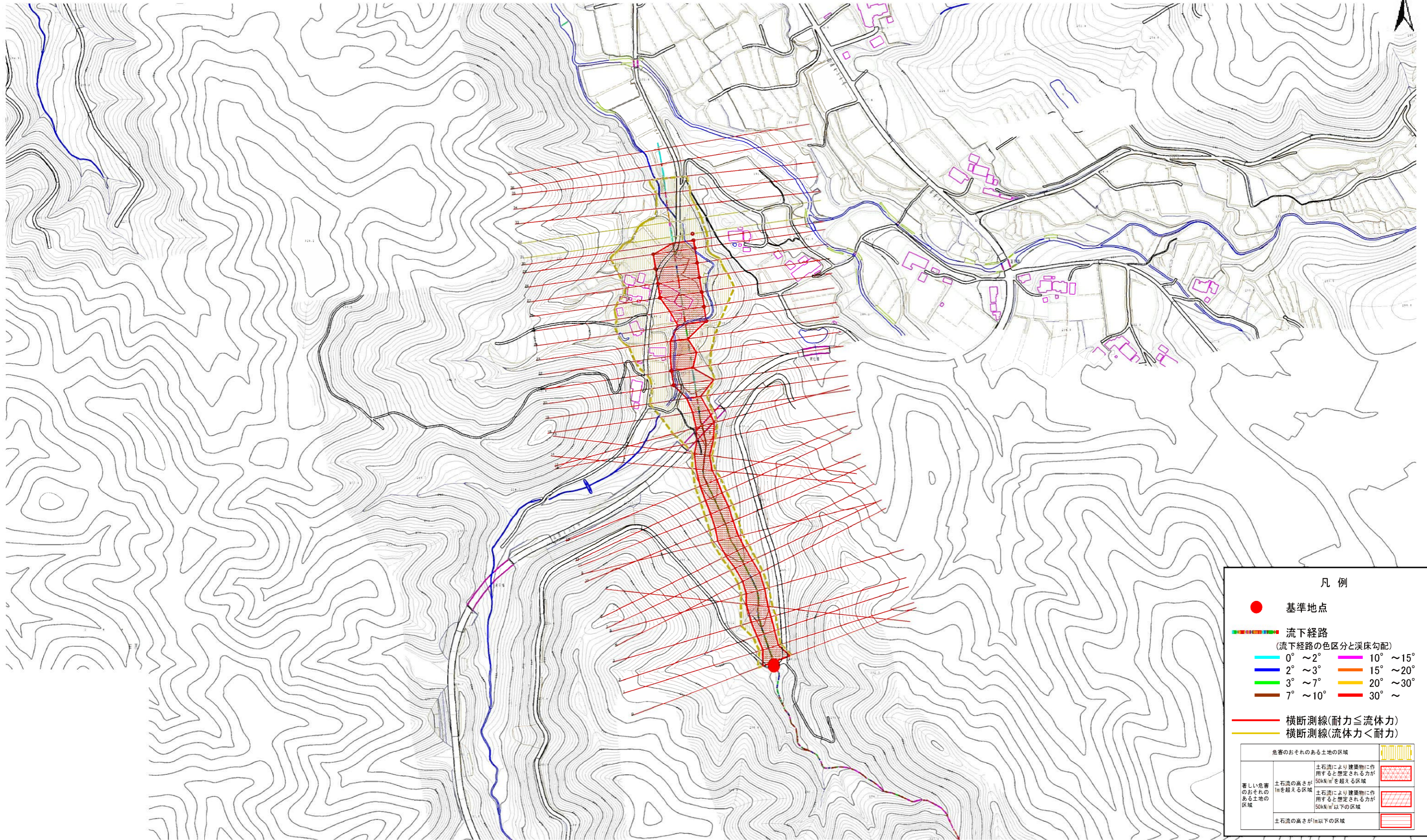


土石流区域調査

様式3-1 危害のおそれのある土地、著しい危害のおそれのある土地の設定図

調査年度 平成29年度
 所在地 奥州市江刺区田原字根木町

溪流番号 B155111 溪流名 根木町の沢(5)



凡例

- 基準地点
- 流下経路 (流下経路の色区分と溪床勾配)
 - 0° ~ 2°
 - 2° ~ 3°
 - 3° ~ 7°
 - 7° ~ 10°
 - 10° ~ 15°
 - 15° ~ 20°
 - 20° ~ 30°
 - 30° ~
- 横断測線(耐力 ≤ 流体力)
- 横断測線(流体力 < 耐力)

危害のおそれのある土地の区域		図例
著しい危害のおそれのある土地の区域	土石流により建築物に作用すると想定される力が50kN/m ² を超える区域	[Red cross-hatched pattern]
	土石流により建築物に作用すると想定される力が50kN/m ² 以下の区域	[Red diagonal hatched pattern]
	土石流の高さが1m以下の区域	[Red horizontal hatched pattern]



1/2,500

土石流区域調書

様式3-2 建築物に作用すると想定される衝撃に関する事項

調査年度	平成29年度
------	--------

溪流の位置	溪流番号	B155111	溪流名	根木町の沢(5)	所在地	奥州市江刺区田原字根木町
-------	------	---------	-----	----------	-----	--------------

横断測線番号	土石流の高さh(m)	土石流の流体力Fd(kN/m ²)	建築物の耐力P2(kN/m ²)	横断測線番号	土石流の高さh(m)	土石流の流体力Fd(kN/m ²)	建築物の耐力P2(kN/m ²)
No.0	1.31	21.86	6.28	No.27	1.11	9.84	7.05
No.1	1.85	36.18	5.07	No.28	1.14	9.18	6.91
No.2	1.71	31.82	5.29	No.29	1.17	8.46	6.80
No.3	1.62	29.33	5.47	No.30	1.27	6.42	6.40
No.4	1.56	27.05	5.58	No.31	1.27	6.38	6.39
No.5	1.69	29.14	5.32	No.32	1.27	6.35	6.39
No.6	1.70	28.23	5.32	No.33	2.11	23.13	4.79
No.7	1.71	27.75	5.30	No.34	1.80	13.08	5.16
No.8	1.60	26.21	5.50	No.35	1.94	5.93	4.96
No.9	1.55	26.49	5.60	No.36	1.70	13.89	5.31
No.10	1.60	30.88	5.50	No.37	1.15	8.75	6.87
No.11	1.63	28.69	5.44				
No.12	1.69	30.17	5.33				
No.13	1.70	30.32	5.32				
No.14	1.82	34.25	5.12				
No.15	1.83	35.76	5.10				
No.16	1.71	33.51	5.30				
No.17	1.60	31.69	5.49				
No.18	1.76	36.09	5.20				
No.19	1.93	40.40	4.97				
No.20	0.98	16.90	7.75				
No.21	0.99	16.58	7.69				
No.22	1.33	23.10	6.21				
No.23	1.76	31.18	5.21				
No.24	1.00	16.27	7.64				
No.25	1.09	11.29	7.14				
No.26	1.13	9.45	6.95				