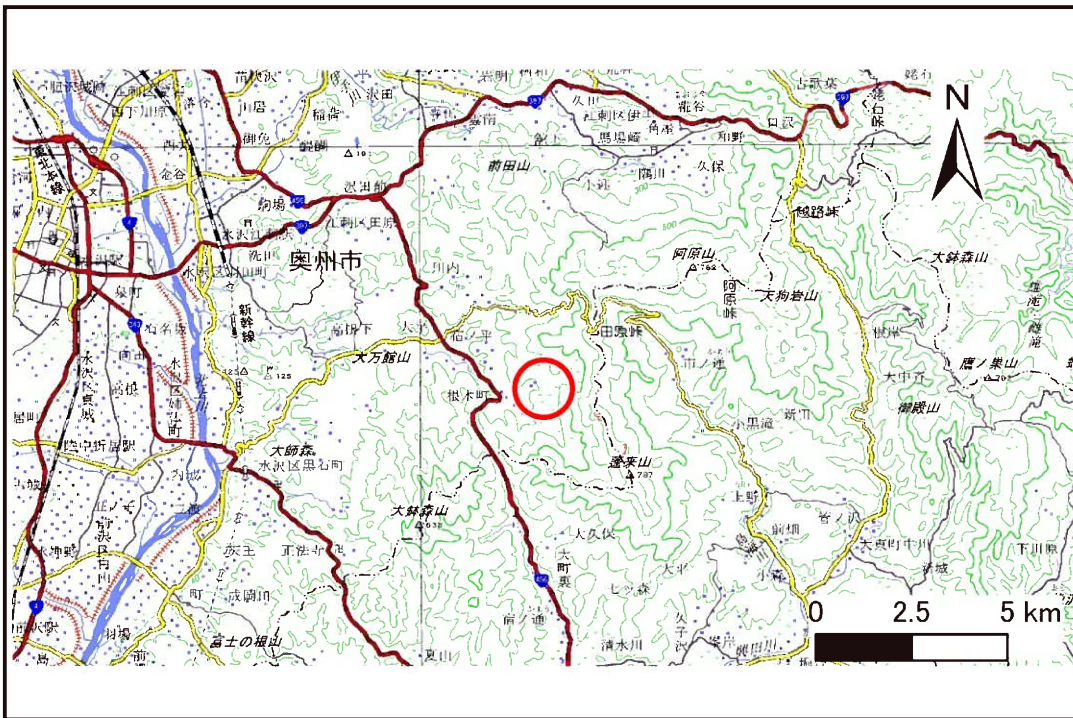


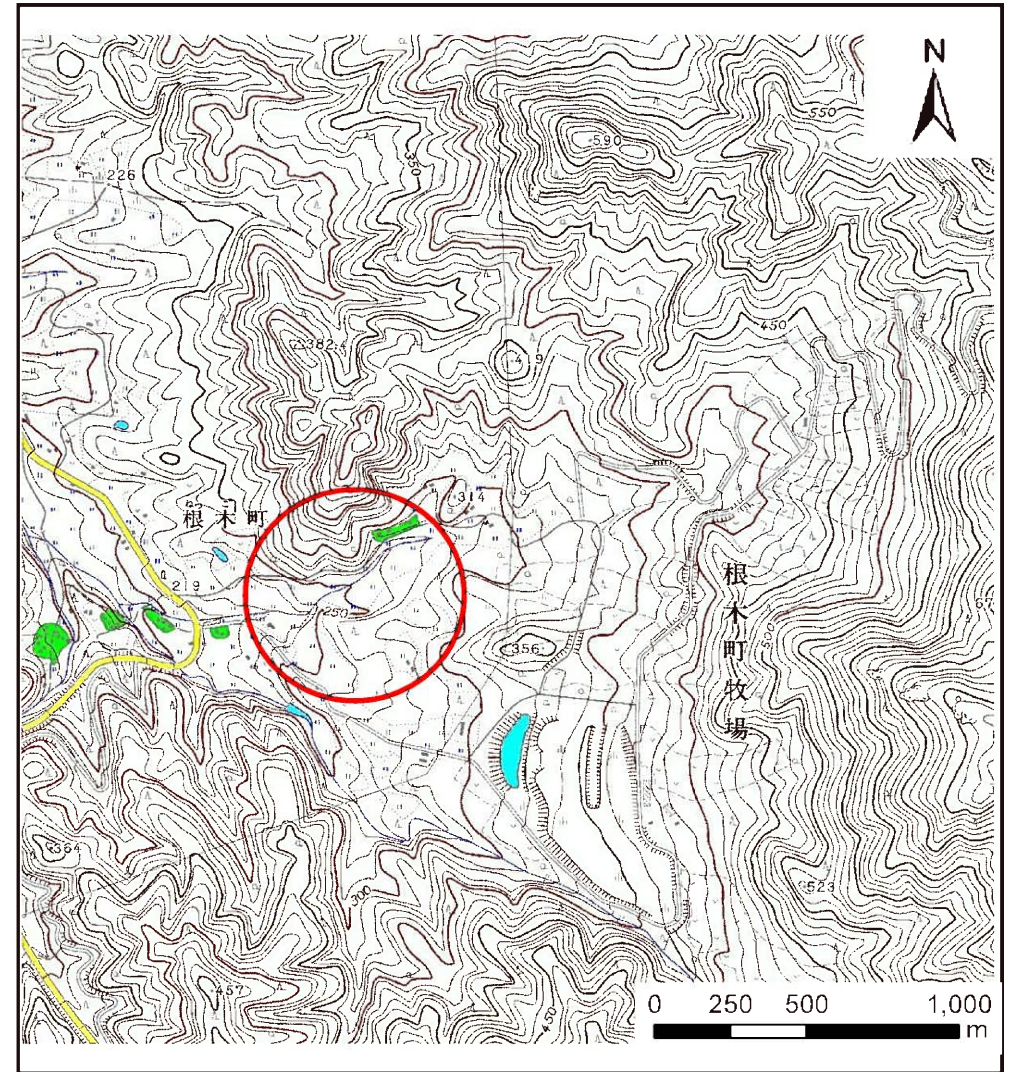
土砂災害防止に関する基礎調査(土石流)

表紙 位置,位置図

自然現象の種類	土石流
溪流番号	B155108
水系名	北上川
河川名	太田代川
溪流名	根木町の沢
所在地	奥州市江刺区田原字根木町
調査機関	県南広域振興局土木部



位置図(S=1:200,000)



概況図(S=1:25,000)

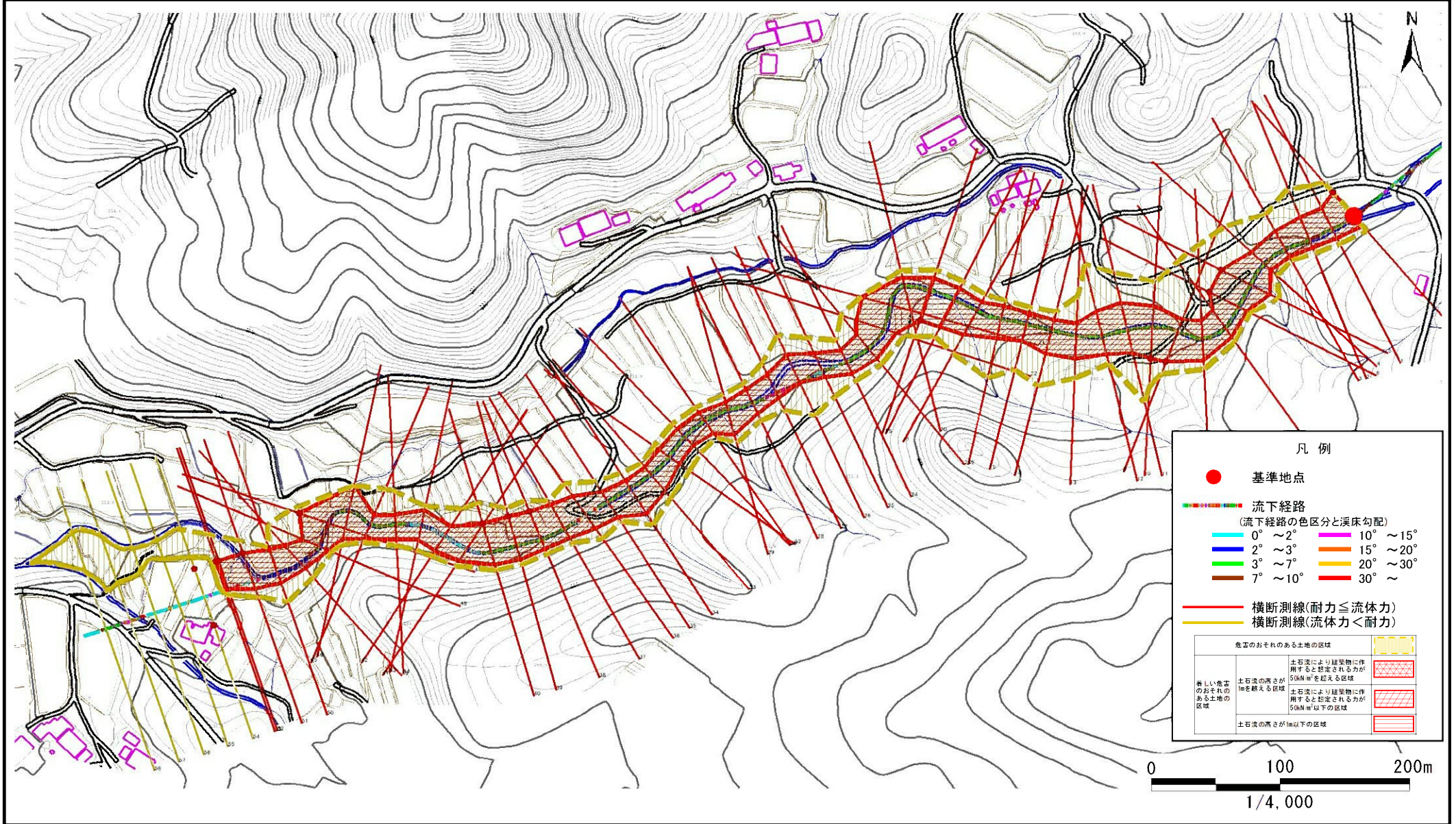
国土地理院の数値地図20000(地図画像)『一関』及び数値地図25000(地図画像)『阿原山』を掲載

土石流区域調査

様式3-1 危害のおそれのある土地、著しい危害のおそれのある土地の設定図

調査年度 平成28年度

溪流の位置	溪流番号	B155108	溪流名	根木町の沢	所在地	奥州市江刺区田原字根木町
-------	------	---------	-----	-------	-----	--------------



溪流の位置

溪流番号

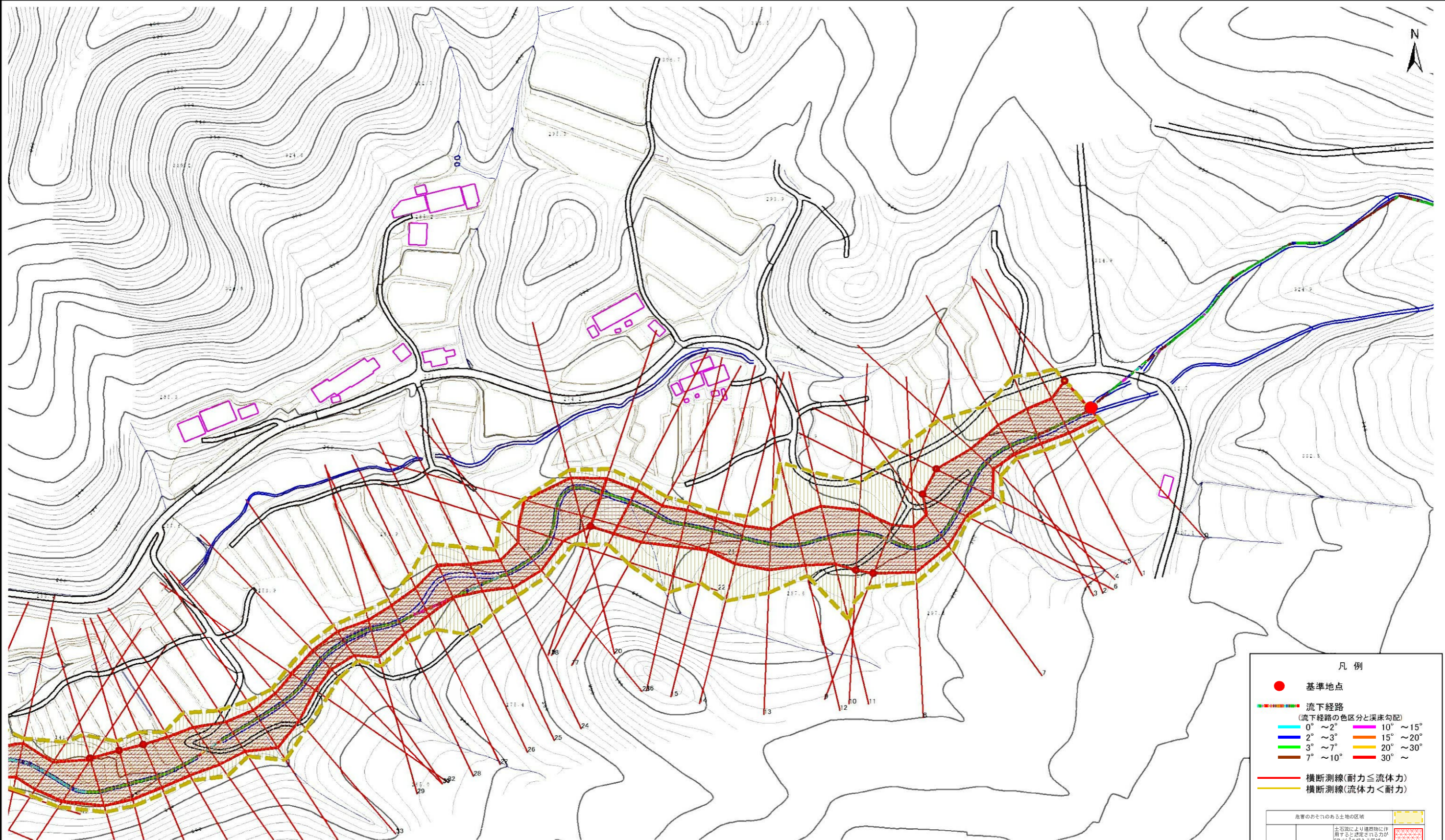
B155108

溪流名

根木町の沢

所在地

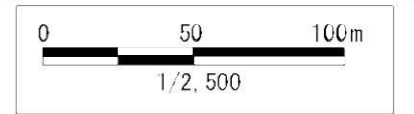
奥州市江刺区田原字根木町



凡例

- 基準地点
- 流下経路 (流下経路の色区分と溪床勾配)
 - 0° ~ 2°
 - 2° ~ 3°
 - 3° ~ 7°
 - 7° ~ 10°
 - 10° ~ 15°
 - 15° ~ 20°
 - 20° ~ 30°
 - 30° ~
- 横断測線(耐力 ≤ 流体力)
- 横断測線(流体力 < 耐力)

危害のおそれのある土地の区域	
著しい危害のおそれのある土地の区域	土石流により建築物に作用すると想定される力が 50kN/m ² を超える区域
危害のおそれのある土地の区域	土石流により建築物に作用すると想定される力が 50kN/m ² 以下の区域
	土石流の高さが1m以下の区域



溪流の位置

溪流番号

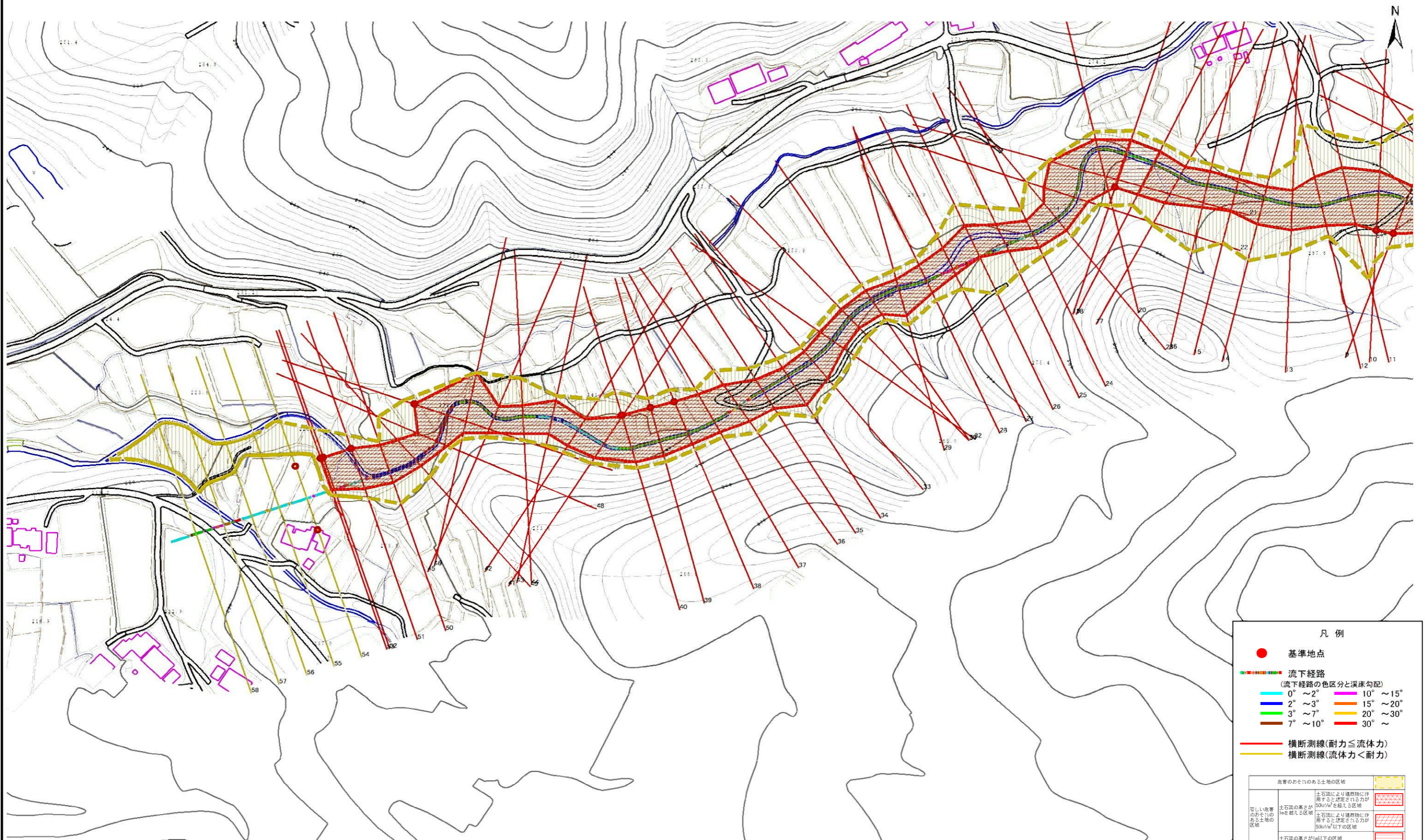
B155108

溪流名

根木町の沢

所在地

奥州市江刺区田原字根木町



凡例

- 基準地点
- 流下経路
(流下経路の色区分と溪床勾配)
 - 0° ~ 2°
 - 2° ~ 3°
 - 3° ~ 7°
 - 7° ~ 10°
 - 10° ~ 15°
 - 15° ~ 20°
 - 20° ~ 30°
 - 30° ~
- 横断測線(耐力 ≤ 流体力)
- 横断測線(流体力 < 耐力)

危害のおそれのある土地の区域	
可しき危害のおそれのある土地の区域	土石流の高さか50kN/m ² を越える力が発生する区域
	土石流により建築物に作用すると想定される力が50kN/m ² 以下の区域
	土石流の高さが1m以下の区域

0 50 100m
1/2, 500

土石流区域調査

様式3-2 建築物に作用すると想定される衝撃に関する事項

調査年度 平成28年度

溪流の位置	溪流番号	B155108	溪流名	根本町の沢	所在地	奥州市江刺区田原字根木町	
横断測線番号	土石流の高さh(m)	土石流の流体力Fd(kN/m ²)	建築物の耐力P2(kN/m ²)	横断測線番号	土石流の高さh(m)	土石流の流体力Fd(kN/m ²)	建築物の耐力P2(kN/m ²)
No.0	1.03	13.58	7.49	No.27	1.74	24.92	5.24
No.1	1.49	23.65	5.74	No.28	1.68	25.64	5.35
No.2	1.51	24.46	5.71	No.29	1.45	21.36	5.84
No.3	1.60	27.06	5.50	No.30	1.75	27.32	5.23
No.4	1.73	29.90	5.26	No.31	1.87	28.90	5.06
No.5	1.01	13.94	7.57	No.32	1.80	26.70	5.14
No.6	1.03	13.55	7.49	No.33	1.57	21.50	5.56
No.7	1.55	22.05	5.61	No.34	1.39	17.67	6.00
No.8	1.35	19.56	6.12	No.35	1.59	22.56	5.52
No.9	1.04	12.93	7.43	No.36	1.42	16.71	5.93
No.10	1.04	12.44	7.40	No.37	1.45	15.95	5.84
No.11	1.19	13.82	6.69	No.38	1.13	9.63	6.97
No.12	1.32	15.37	6.23	No.39	1.14	9.20	6.91
No.13	1.51	18.23	5.71	No.40	1.15	8.83	6.86
No.14	1.53	18.61	5.65	No.41	1.42	11.41	5.92
No.15	1.67	22.29	5.36	No.42	1.87	15.47	5.06
No.16	1.52	20.86	5.66	No.43	1.81	14.00	5.14
No.17	1.41	19.51	5.97	No.44	2.03	15.72	4.86
No.18	1.58	23.50	5.53	No.45	2.03	15.61	4.86
No.19	1.00	13.30	7.67	No.46	1.18	9.74	6.73
No.20	1.31	19.25	6.26	No.47	1.16	8.50	6.82
No.21	1.28	19.11	6.35	No.48	1.79	16.98	5.17
No.22	1.30	19.16	6.31	No.49	1.65	16.26	5.40
No.23	1.52	23.17	5.67	No.50	1.53	14.32	5.65
No.24	1.70	26.25	5.31	No.51	1.16	8.49	6.81
No.25	1.76	24.35	5.20	No.52	1.26	6.94	6.44
No.26	1.64	20.31	5.43	No.53	1.30	6.34	6.31

