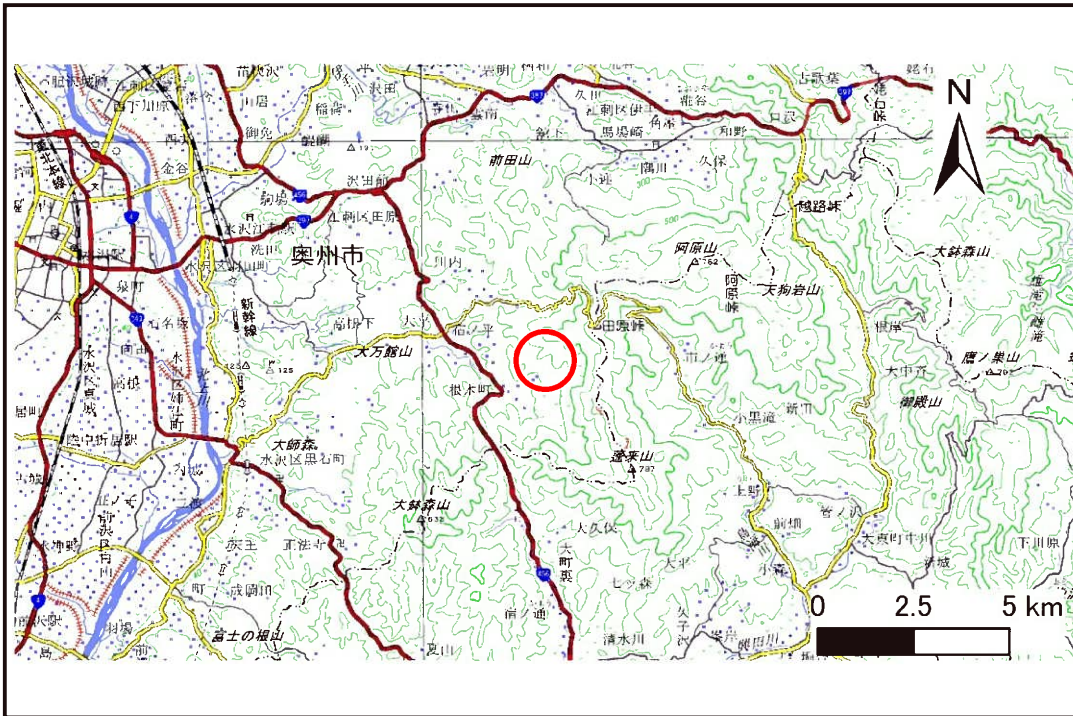


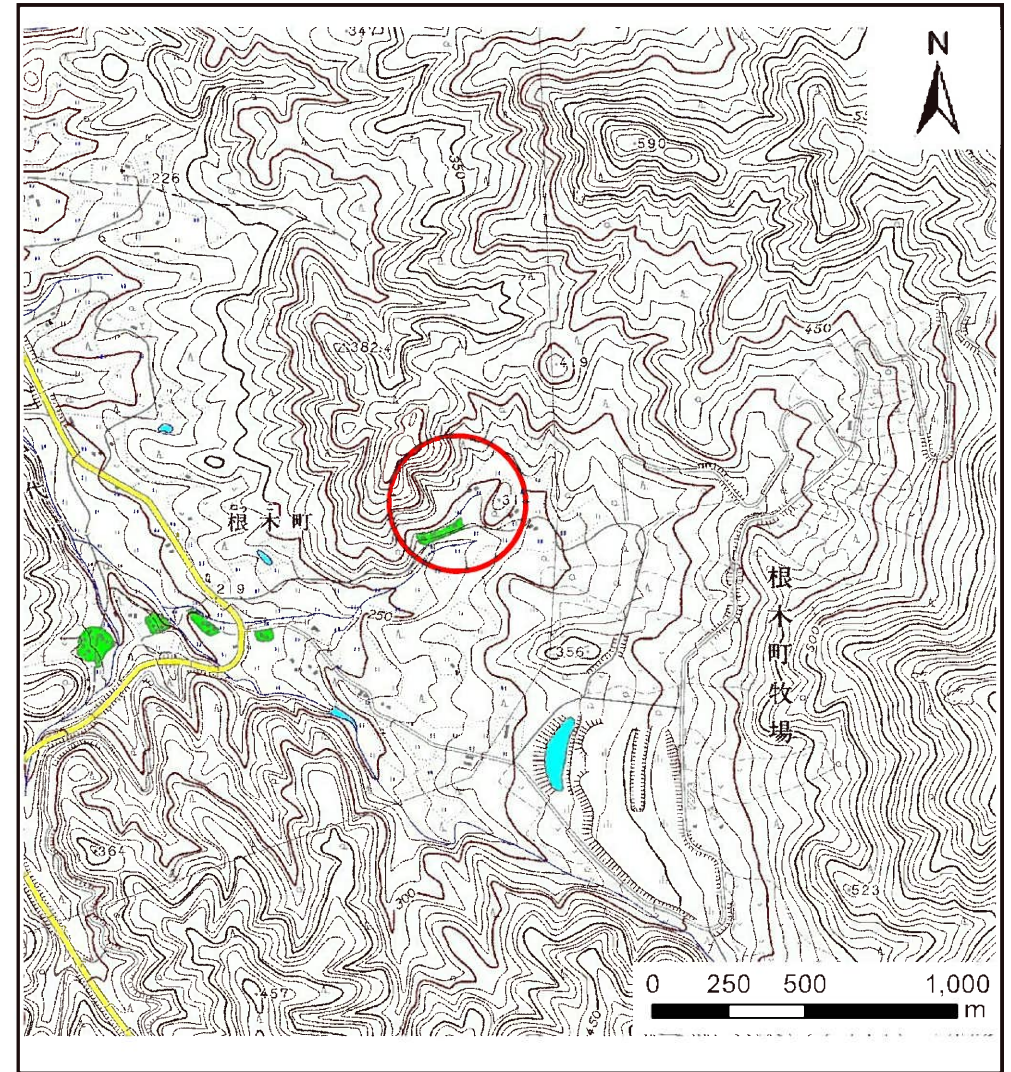
土砂災害防止に関する基礎調査(土石流)

表紙 位置,位置図

自然現象の種類	土石流
溪流番号	B155108-1
水系名	北上川
河川名	太田代川
溪流名	根木町の沢
所在地	奥州市江刺区田原字根木町
調査機関	県南広域振興局土木部



位置図(S=1:200,000)



概況図(S=1:25,000)

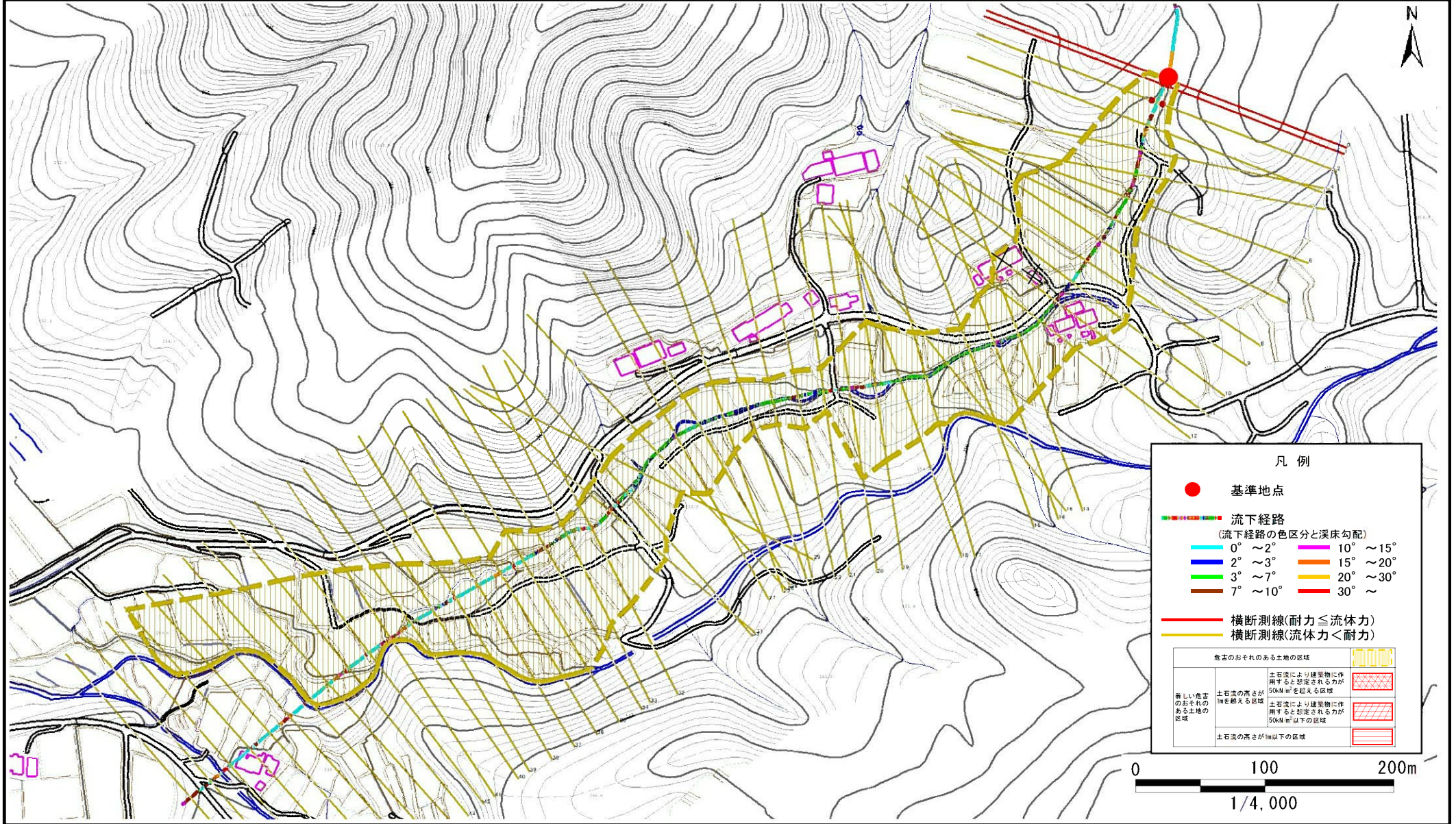
国土地理院の数値地図20000(地図画像)『一関』及び数値地図25000(地図画像)『阿原山』を掲載

土石流区域調査

様式3-1 危害のおそれのある土地、著しい危害のおそれのある土地の設定図

調査年度 平成28年度

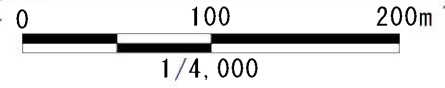
溪流の位置	溪流番号	B155108-1	溪流名	根木町の沢	所在地	奥州市江刺区田原字根木町
-------	------	-----------	-----	-------	-----	--------------



凡例

- 基準地点
- 流下経路
(流下経路の色区分と溪床勾配)
 - 0° ~ 2°
 - 2° ~ 3°
 - 3° ~ 7°
 - 7° ~ 10°
 - 10° ~ 15°
 - 15° ~ 20°
 - 20° ~ 30°
 - 30° ~
- 横断測線(耐力 ≤ 流体力)
- 横断測線(流体力 < 耐力)

危害のおそれのある土地の区域	
著しい危害のおそれのある土地の区域	土石流の高さ10mを超える区域
土石流の深さが50cmを超える区域	土石流により建築物に作用すると想定される力が50kN/m ² を超える区域
土石流の深さが10m以下の区域	土石流により建築物に作用すると想定される力が50kN/m ² 以下の区域



溪流の位置

溪流番号

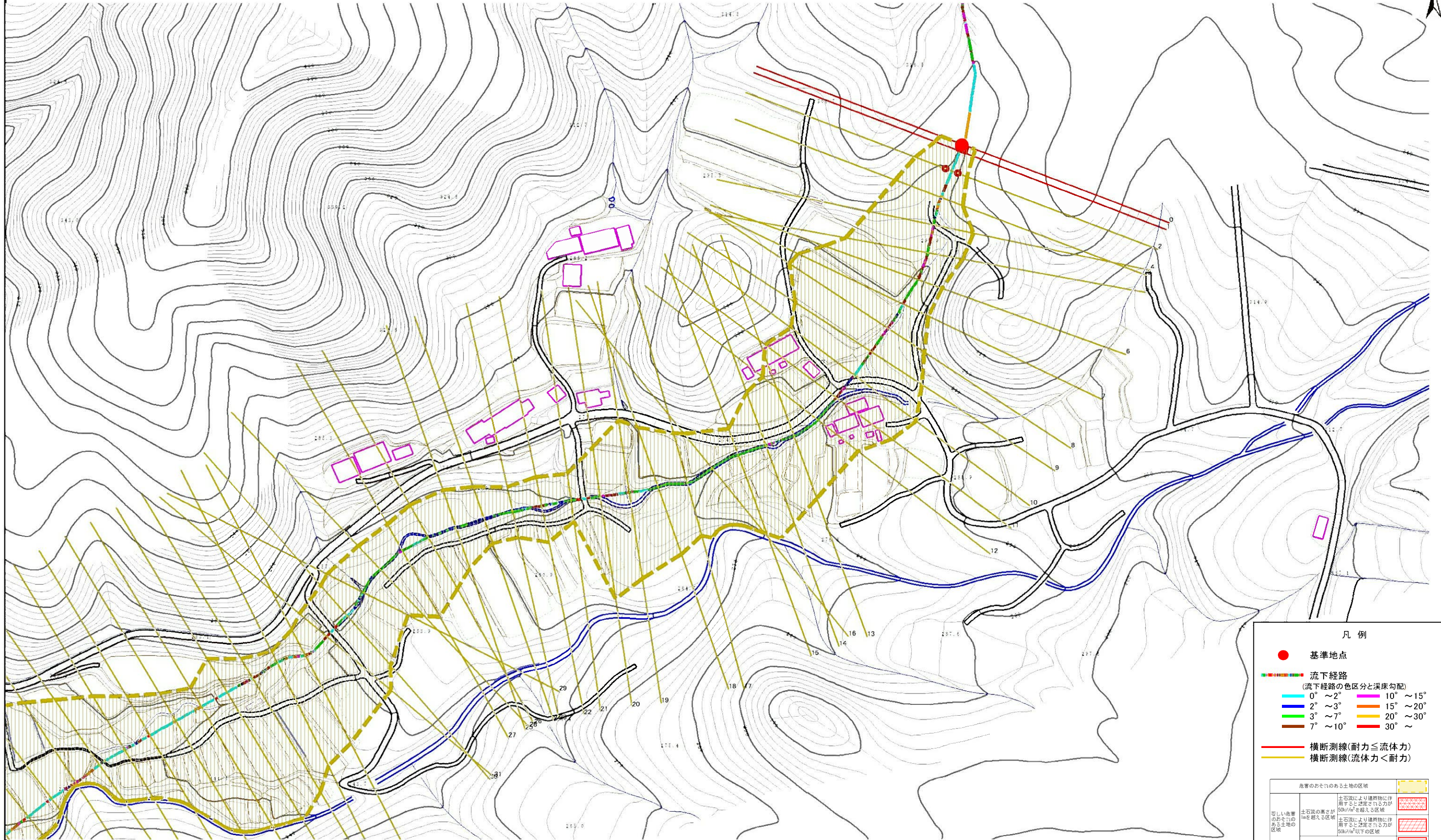
B155108-1

溪流名

根木町の沢

所在地

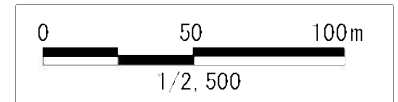
奥州市江刺区田原字根木町



凡例

- 基準地点
- 流下経路
(流下経路の色区分と溪床勾配)
 - 0° ~ 2°
 - 2° ~ 3°
 - 3° ~ 7°
 - 7° ~ 10°
 - 10° ~ 15°
 - 15° ~ 20°
 - 20° ~ 30°
 - 30° ~
- 横断測線(耐力 ≤ 流体力)
- 横断測線(流体力 < 耐力)

危険のおそれのある土地の区域	土石流により建築物に作用すると想定される力が50kN/m ² を超える区域	
著しい危害のおそれのある土地の区域	土石流により建築物に作用すると想定される力が50kN/m ² 以下の区域	
土石流の高さが1m以下の区域		



土石流区域調査

様式3-2 建築物に作用すると想定される衝撃に関する事項

調査年度 平成28年度

溪流の位置	溪流番号	B155108-1	溪流名	根本町の沢	所在地	奥州市江刺区田原字根木町	
横断測線番号	土石流の高さh(m)	土石流の流体力Fd(kN/m ²)	建築物の耐力P2(kN/m ²)	横断測線番号	土石流の高さh(m)	土石流の流体力Fd(kN/m ²)	建築物の耐力P2(kN/m ²)
No.0	0.59	25.00	11.91	No.27	0.29	1.98	22.54
No.1	0.47	17.51	14.47	No.28	0.29	1.95	22.47
No.2	0.27	6.56	23.79	No.29	0.36	2.58	18.52
No.3	0.24	4.12	27.36	No.30	0.39	2.43	17.26
No.4	0.23	3.23	28.55	No.31	0.45	2.78	15.13
No.5	0.22	2.78	28.98	No.32	0.39	2.56	16.98
No.6	0.34	4.98	19.51	No.33	0.30	1.84	22.07
No.7	0.31	4.03	21.44	No.34	0.30	1.80	21.84
No.8	0.27	3.26	24.51	No.35	0.30	1.80	21.88
No.9	0.33	4.69	20.25	No.36	0.29	1.87	22.24
No.10	0.26	3.44	25.15	No.37	0.30	1.82	21.97
No.11	0.27	2.61	24.48	No.38	0.30	1.76	21.63
No.12	0.26	2.72	24.99	No.39	0.30	1.79	21.79
No.13	0.36	4.18	18.56	No.40	0.30	1.83	22.06
No.14	0.27	2.72	23.93	No.41	0.29	1.86	22.22
No.15	0.27	2.57	23.79	No.42	0.31	1.74	21.49
No.16	0.39	3.81	17.07	No.43	0.31	1.62	21.05
No.17	0.28	2.43	23.37	No.44	0.29	1.94	22.88
No.18	0.39	3.77	17.24	No.45	0.28	2.02	23.37
No.19	0.28	2.25	22.95	No.46	0.30	1.73	21.74
No.20	0.32	2.82	20.62	No.47	0.33	1.38	20.23
No.21	0.33	3.00	20.10	No.48	0.34	1.21	19.45
No.22	0.28	2.33	23.37	No.49	0.36	1.01	18.39
No.23	0.28	2.36	23.49	No.50	0.37	0.98	18.17
No.24	0.28	2.32	23.33	No.51	0.39	0.82	17.04
No.25	0.28	2.23	22.93				
No.26	0.29	2.08	22.72				