

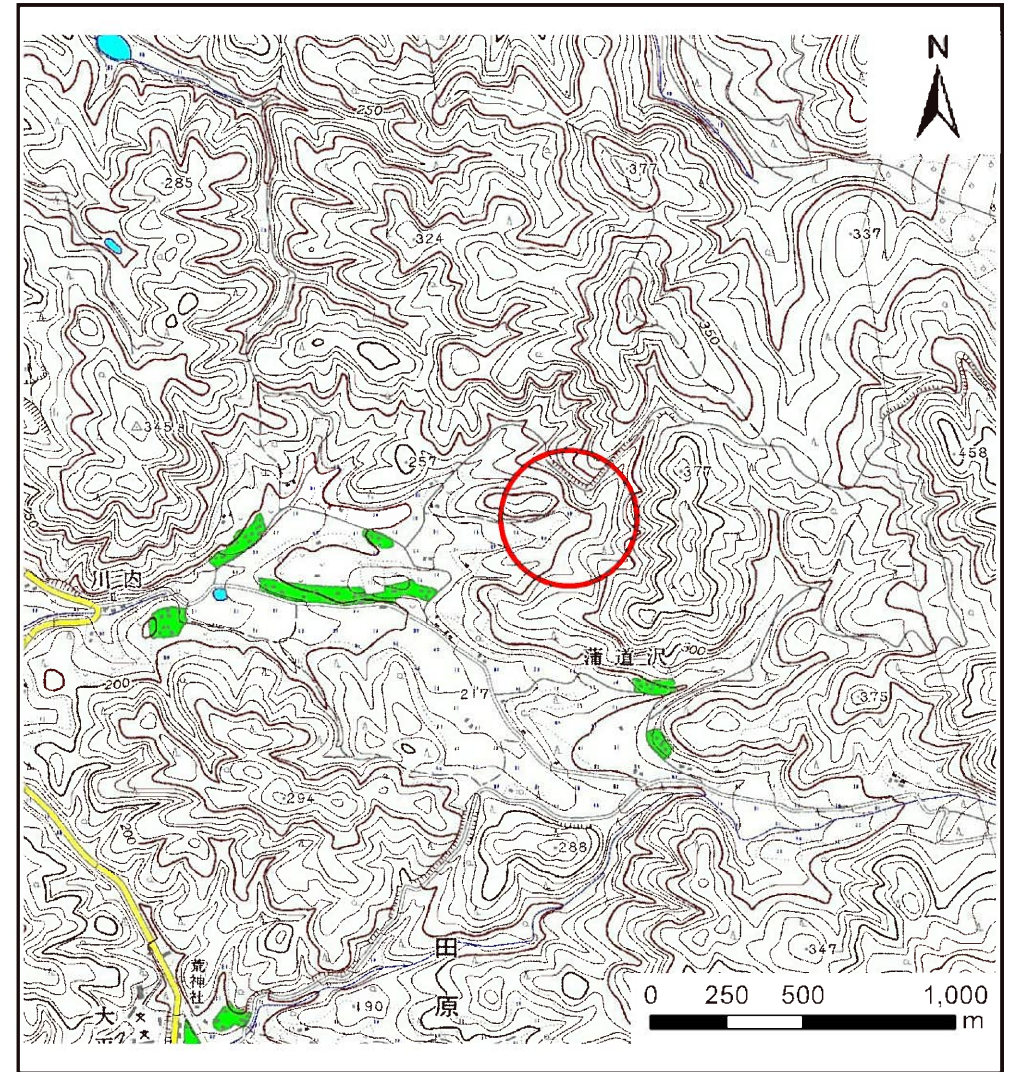
土砂災害防止に関する基礎調査(土石流)

表紙 位置,位置図

自然現象の種類	土石流
溪流番号	B155104
水系名	北上川
河川名	太田代川
溪流名	川内(1)
所在地	奥州市江刺区田原字川内
調査機関	県南広域振興局土木部



位置図(S=1:200,000)



概況図(S=1:25,000)

国土地理院の数値地図20000(地図画像)『一関』及び数値地図25000(地図画像)『阿原山』を掲載

溪流の位置

溪流番号

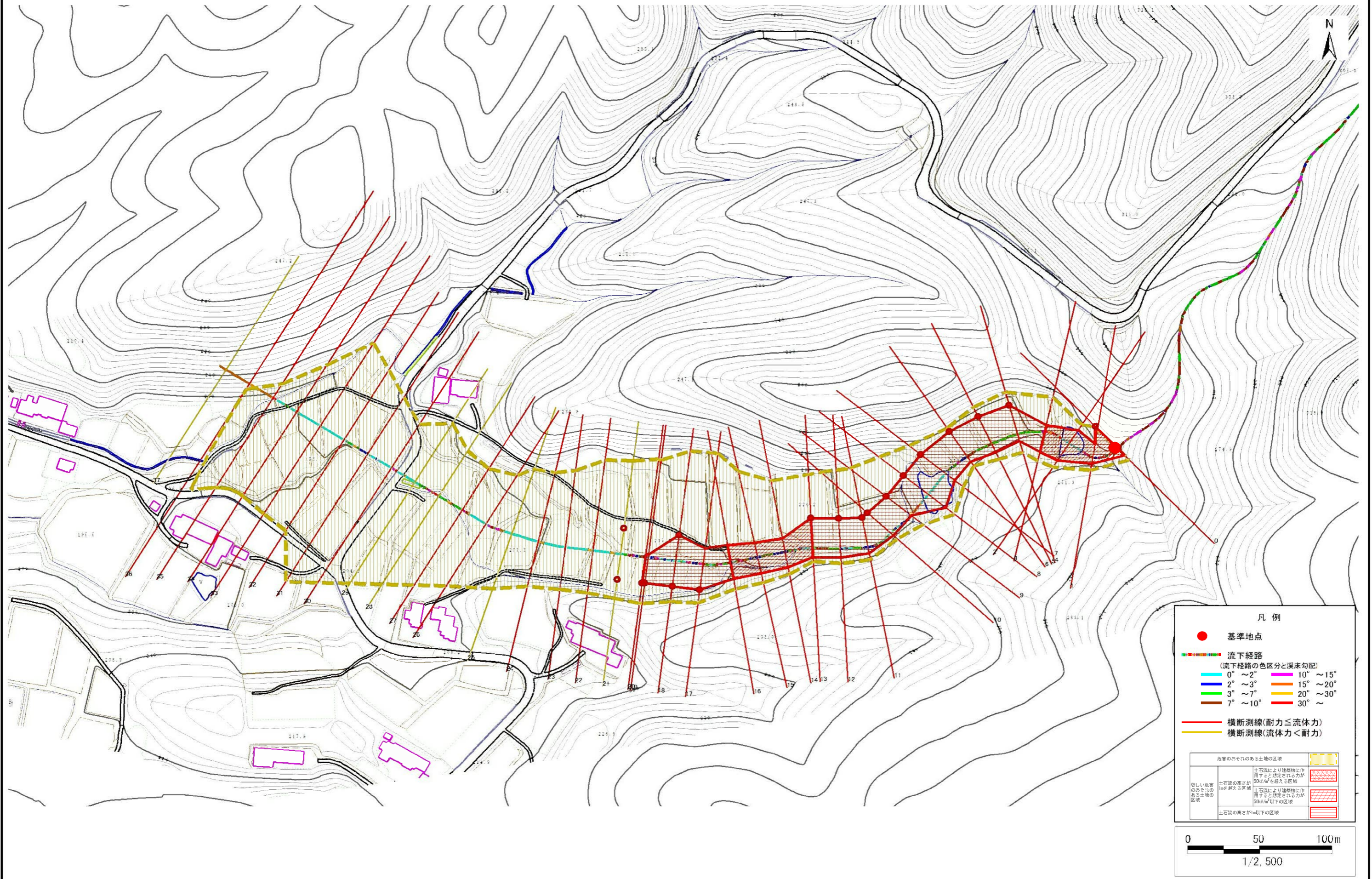
B155104

溪流名

川内(1)

所在地

奥州市江刺区田原字川内



土石流区域調査

様式3-2 建築物に作用すると想定される衝撃に関する事項

調査年度 平成28年度

溪流の位置	溪流番号	B155104	溪流名	川内(1)	所在地	奥州市江刺区田原字川内	
横断測線番号	土石流の高さh(m)	土石流の流体力Fd(kN/m ²)	建築物の耐力P2(kN/m ²)	横断測線番号	土石流の高さh(m)	土石流の流体力Fd(kN/m ²)	建築物の耐力P2(kN/m ²)
No.0	0.83	17.68	8.90	No.27	0.92	8.37	8.17
No.1	1.56	43.54	5.58	No.28	0.97	7.48	7.85
No.2	1.11	27.21	7.07	No.29	0.98	7.18	7.79
No.3	1.30	35.37	6.30	No.30	0.94	7.79	8.04
No.4	0.80	18.61	9.09	No.31	0.95	7.56	7.95
No.5	0.82	17.75	8.92	No.32	0.95	7.55	7.95
No.6	0.83	17.63	8.90	No.33	0.98	6.96	7.74
No.7	0.82	16.77	8.95	No.34	1.00	6.46	7.62
No.8	0.81	14.25	9.04	No.35	0.97	6.95	7.84
No.9	0.81	14.45	9.09	No.36	1.88	1.42	5.03
No.10	0.81	12.85	9.05	No.37	0.00	0.00	0.00
No.11	0.82	10.61	8.99				
No.12	0.82	10.00	8.95				
No.13	0.83	9.02	8.86				
No.14	1.30	15.50	6.30				
No.15	1.25	14.42	6.48				
No.16	1.19	13.45	6.72				
No.17	0.93	9.14	8.12				
No.18	0.89	9.85	8.36				
No.19	0.94	8.46	8.02				
No.20	0.95	7.99	7.94				
No.21	0.96	7.65	7.88				
No.22	0.94	8.07	8.05				
No.23	0.92	8.36	8.17				
No.24	0.92	8.34	8.16				
No.25	0.94	7.99	8.02				
No.26	0.91	8.58	8.25				