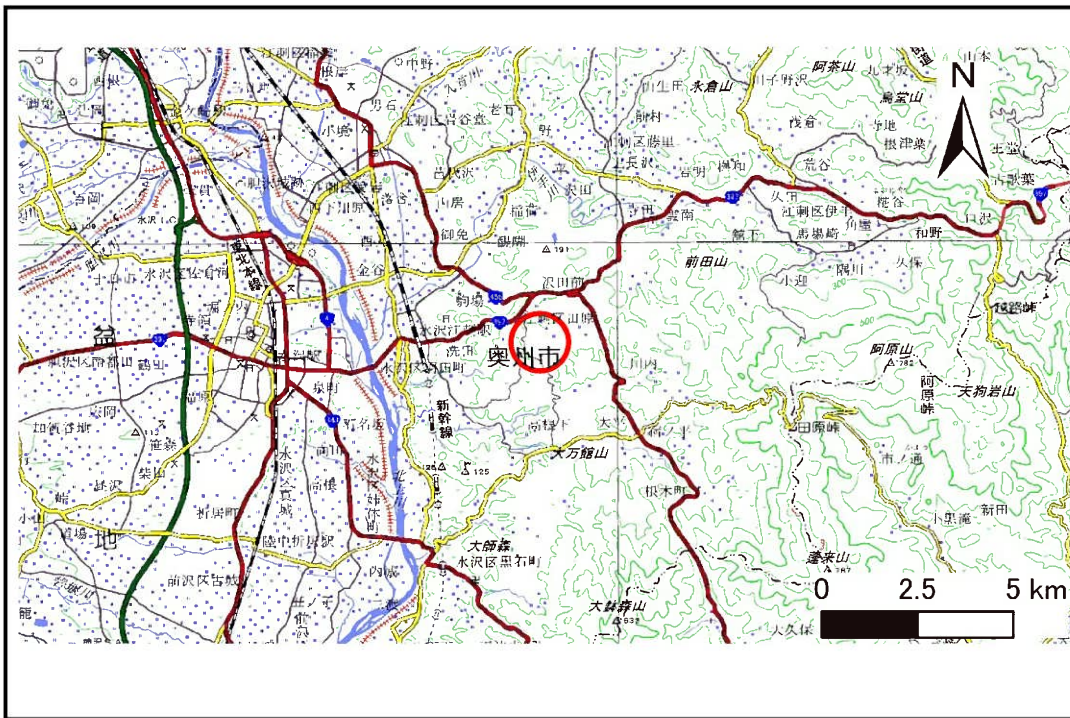


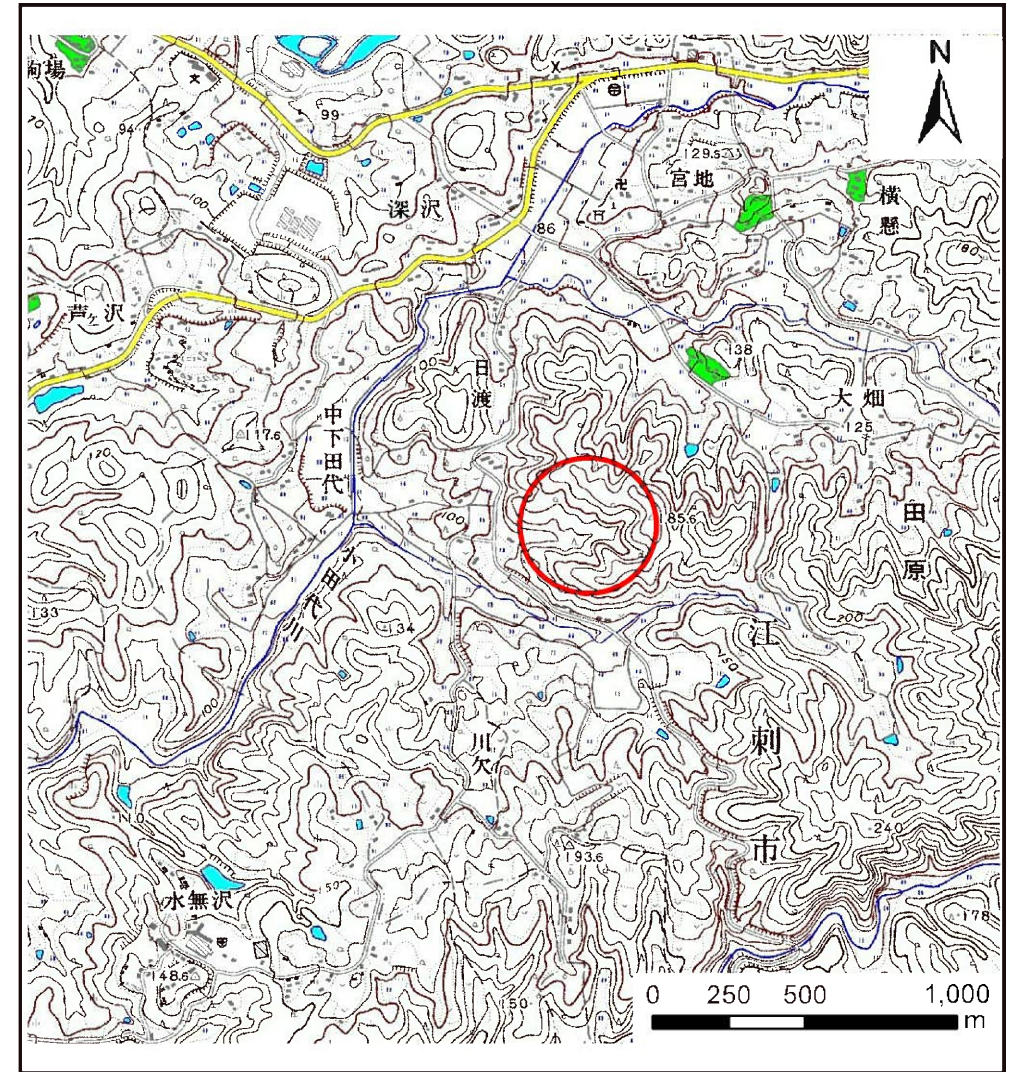
土砂災害防止に関する基礎調査(土石流)

表紙 位置,位置図

自然現象の種類	土石流
溪流番号	B154114
水系名	北上川
河川名	小代川
溪流名	中下田代(2)
所在地	奥州市江刺区田原字中下田代
調査機関	県南広域振興局土木部



位置図(S=1:200,000)



概況図(S=1:25,000)

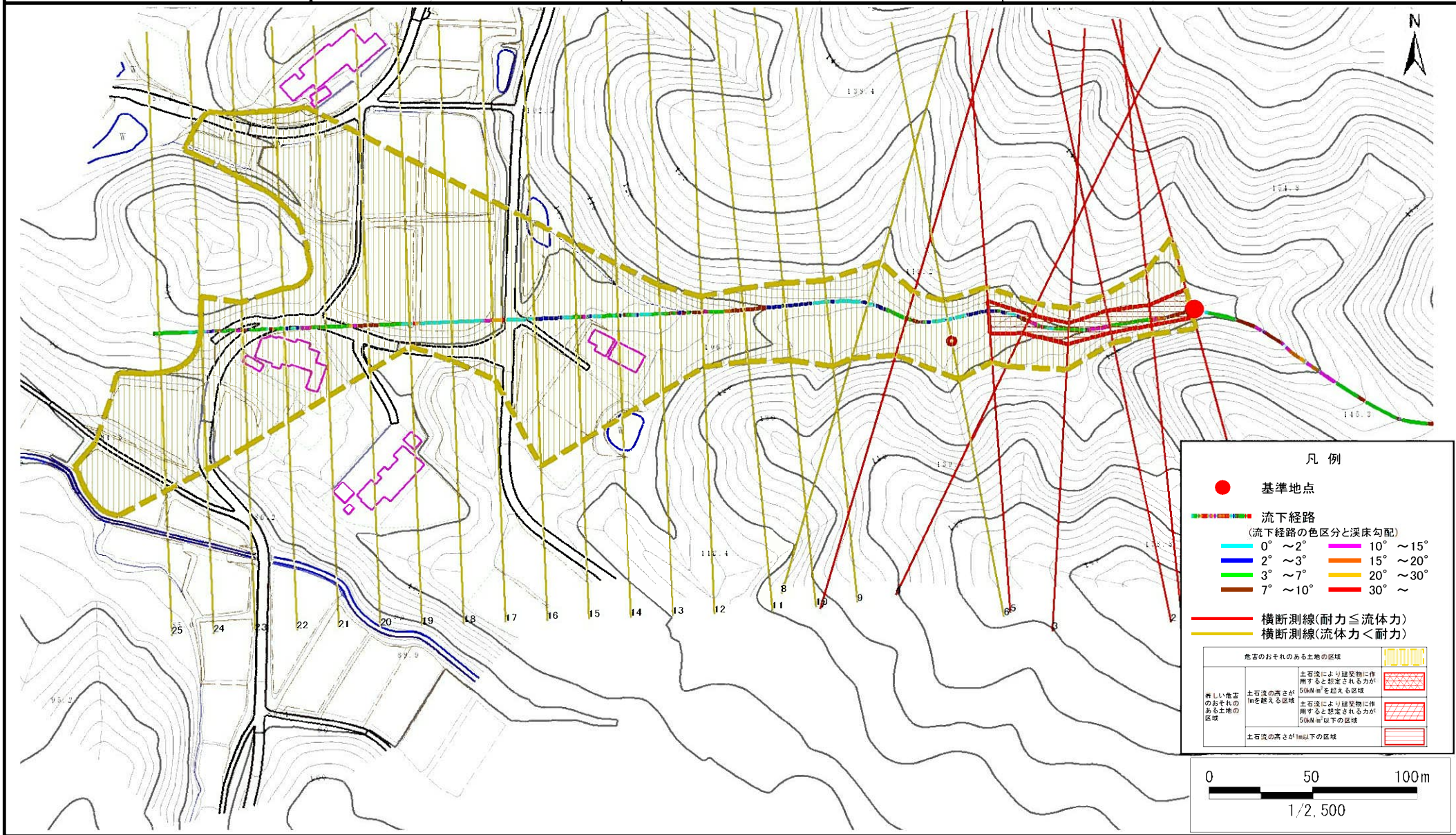
国土地理院の数値地図20000(地図画像)『一関』及び数値地図25000(地図画像)『水沢』を掲載

土石流区域調査書

様式3-1 危害のおそれのある土地、著しい危害のおそれのある土地の設定図

調査年度 平成28年度

溪流の位置	溪流番号	B154114	溪流名	中下田代(2)	所在地	奥州市江刺区田原字中下田代
-------	------	---------	-----	---------	-----	---------------



土石流区域調査

様式3-2 建築物に作用すると想定される衝撃に関する事項

調査年度 平成28年度

溪流の位置	溪流番号	B154114	溪流名	中下田代(2)	所在地	奥州市江刺区田原字中下田代	
横断測線番号	土石流の高さh(m)	土石流の流体力Fd(kN/m ²)	建築物の耐力P2(kN/m ²)	横断測線番号	土石流の高さh(m)	土石流の流体力Fd(kN/m ²)	建築物の耐力P2(kN/m ²)
No.0	0.85	28.17	8.73				
No.1	0.97	30.01	7.83				
No.2	0.87	21.65	8.54				
No.3	0.87	19.39	8.51				
No.4	0.90	19.55	8.32				
No.5	0.67	12.76	10.66				
No.6	0.55	9.17	12.63				
No.7	0.74	11.82	9.70				
No.8	0.57	7.03	12.21				
No.9	0.58	6.23	12.11				
No.10	0.58	5.85	12.03				
No.11	0.59	5.32	11.89				
No.12	0.57	5.58	12.15				
No.13	0.69	6.76	10.37				
No.14	0.62	5.15	11.43				
No.15	0.62	4.86	11.32				
No.16	0.62	4.81	11.29				
No.17	0.60	5.16	11.65				
No.18	0.61	5.06	11.55				
No.19	0.59	5.29	11.78				
No.20	0.62	4.79	11.29				
No.21	0.66	3.78	10.73				
No.22	0.68	3.45	10.49				
No.23	0.70	3.14	10.23				
No.24	0.80	2.19	9.16				
No.25	0.77	2.34	9.42				