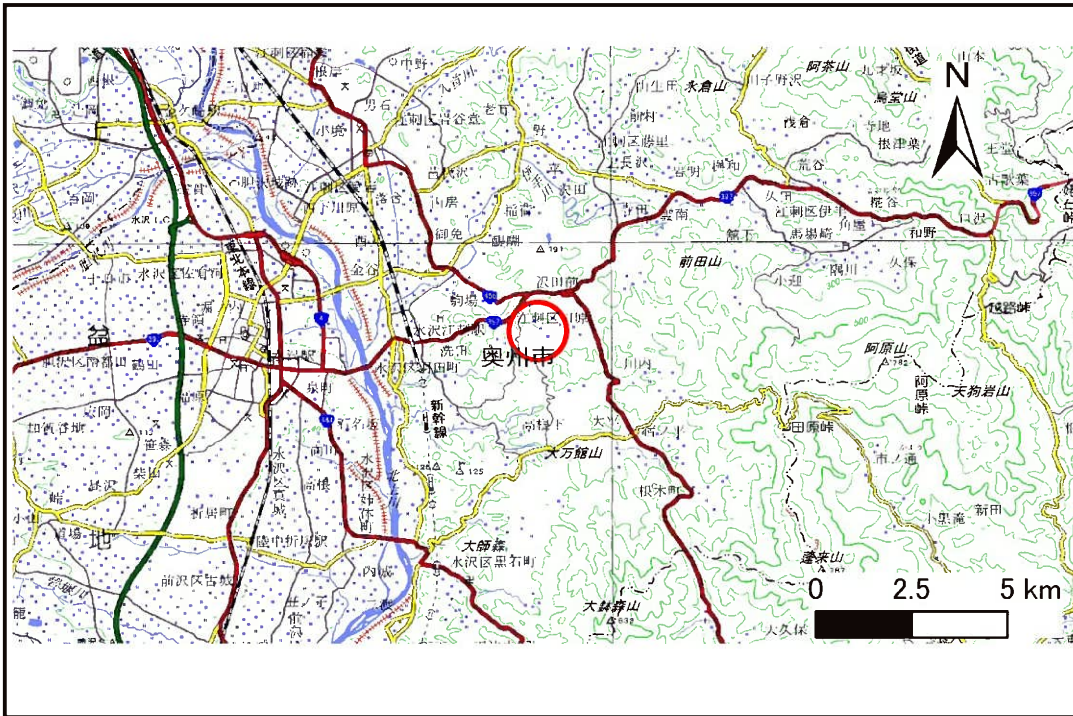


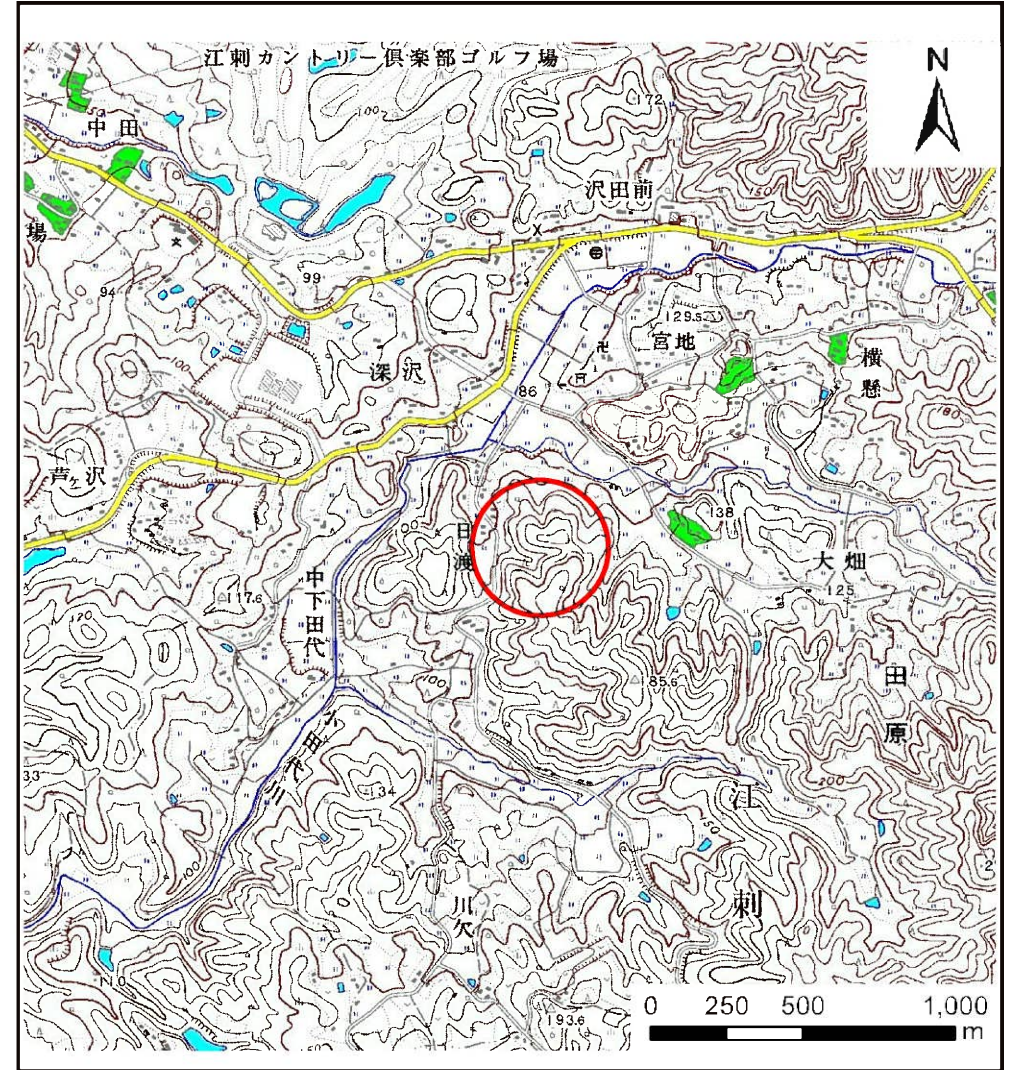
# 土砂災害防止に関する基礎調査(土石流)

表紙 位置,位置図

自然現象の種類	土石流
溪流番号	B154112
水系名	北上川
河川名	小代川
溪流名	日渡(2)
所在地	奥州市江刺区田原字日渡
調査機関	県南広域振興局土木部



位置図(S=1:200,000)



概況図(S=1:25,000)

国土地理院の数値地図20000(地図画像)『一関』及び数値地図25000(地図画像)『水沢』を掲載

# 土石流区域調査

様式3-1 危害のおそれのある土地、著しい危害のおそれのある土地の設定図

調査年度 平成28年度

溪流の位置	溪流番号	B154112	溪流名	日渡(2)	所在地	奥州市江刺区田原字日渡
-------	------	---------	-----	-------	-----	-------------



## 土石流区域調査

様式3-2 建築物に作用すると想定される衝撃に関する事項

調査年度 平成28年度

溪流の位置	溪流番号	B154112	溪流名	日渡(2)	所在地	奥州市江刺区田原字日渡	
横断測線番号	土石流の高さh(m)	土石流の流体力Fd(kN/m <sup>2</sup> )	建築物の耐力P2(kN/m <sup>2</sup> )	横断測線番号	土石流の高さh(m)	土石流の流体力Fd(kN/m <sup>2</sup> )	建築物の耐力P2(kN/m <sup>2</sup> )
No.0	0.67	38.63	10.68				
No.1	0.70	39.78	10.28				
No.2	0.73	35.57	9.83				
No.3	0.59	19.95	11.88				
No.4	0.52	14.20	13.27				
No.5	0.29	6.08	22.58				
No.6	0.27	4.75	23.96				
No.7	0.26	3.11	25.16				
No.8	0.26	2.58	25.15				
No.9	0.26	2.62	25.30				
No.10	0.27	1.80	24.24				
No.11	0.28	1.38	22.97				
No.12	0.00	0.00	0.00				
No.13	0.00	0.00	0.00				