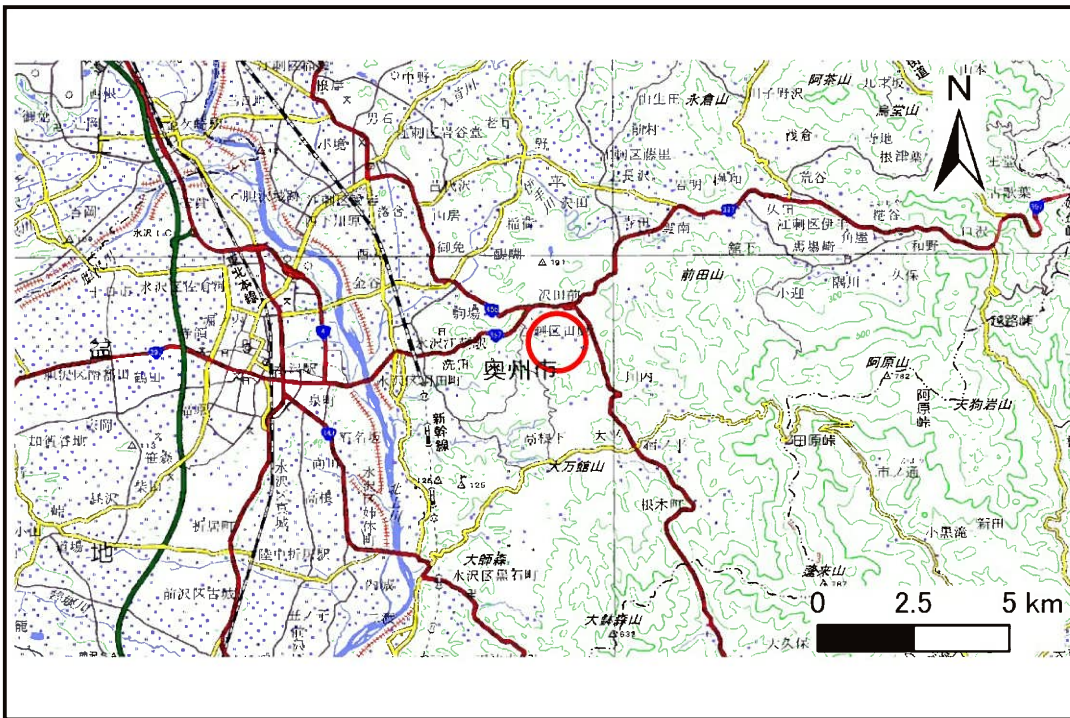


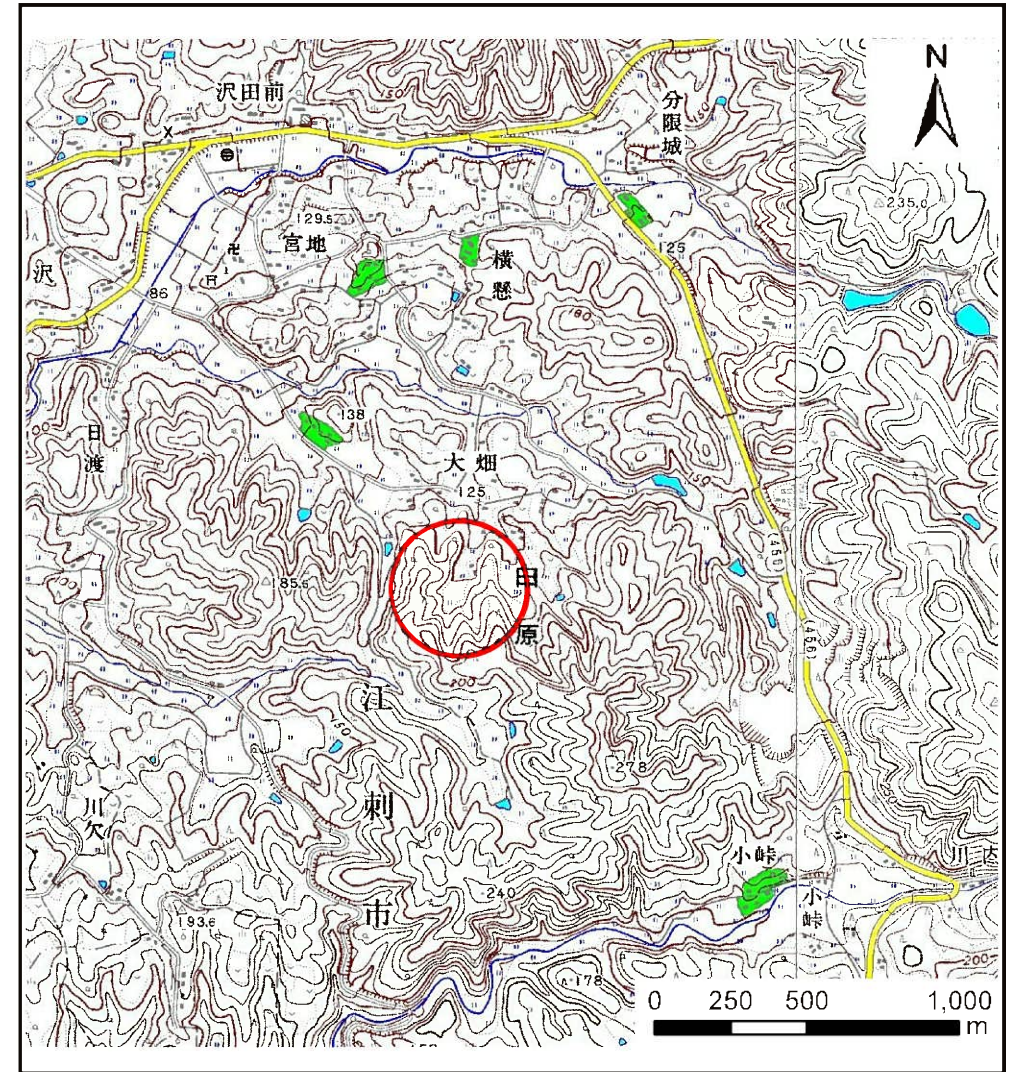
# 土砂災害防止に関する基礎調査(土石流)

表紙 位置,位置図

自然現象の種類	土石流
溪流番号	B154109
水系名	北上川
河川名	小代川
溪流名	大畑(2)
所在地	奥州市江刺区田原字大畑
調査機関	県南広域振興局土木部



位置図(S=1:200,000)



概況図(S=1:25,000)

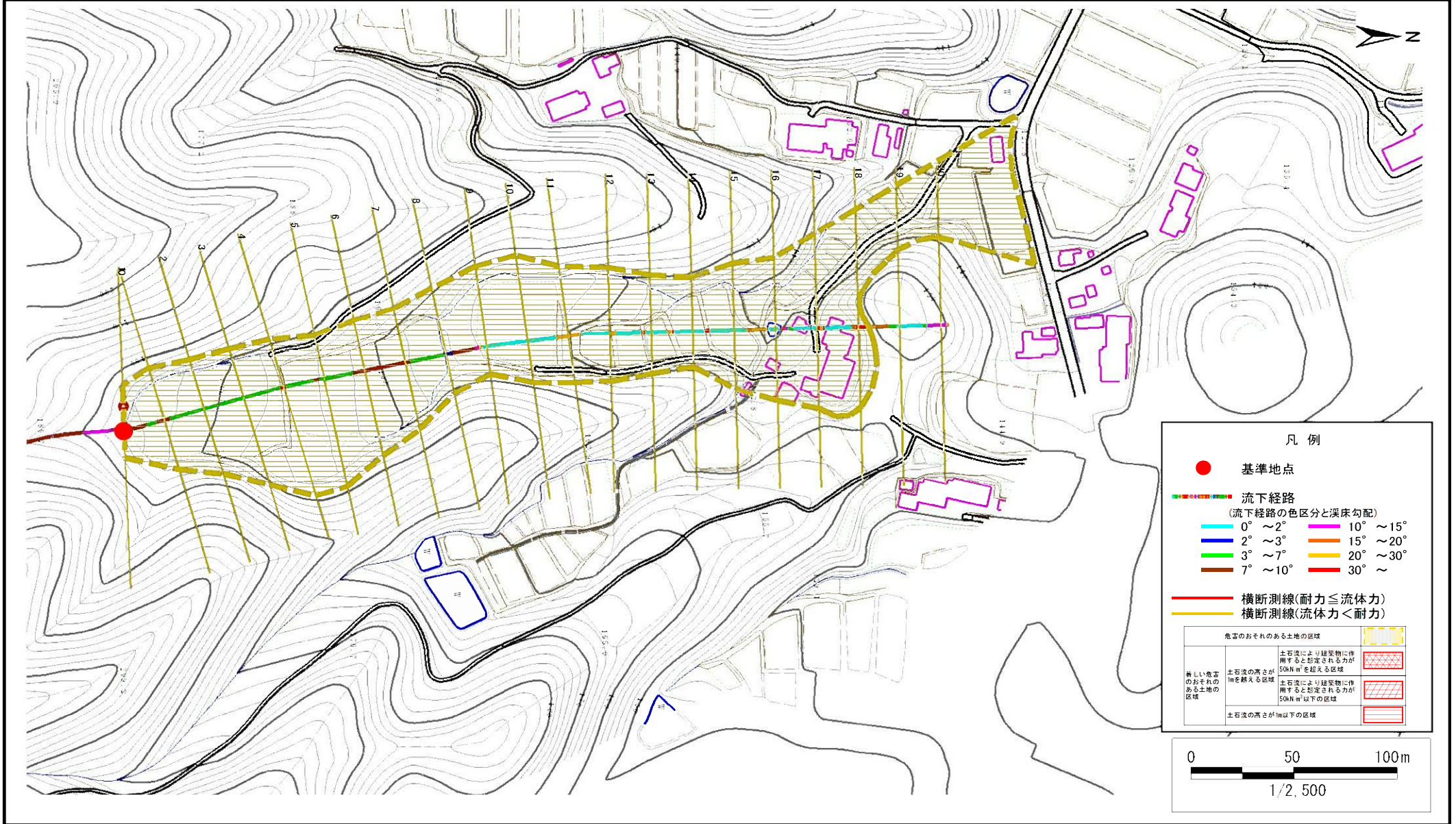
国土地理院の数値地図20000(地図画像)『一関』及び数値地図25000(地図画像)『水沢、阿原山』を掲載

# 土石流区域調査

様式3-1 危害のおそれのある土地、著しい危害のおそれのある土地の設定図

調査年度	平成28年度
所在地	奥州市江刺区田原字大畑

溪流の位置	溪流番号	B154109	溪流名	大畑(2)	所在地	奥州市江刺区田原字大畑
-------	------	---------	-----	-------	-----	-------------



## 土石流区域調査

様式3-2 建築物に作用すると想定される衝撃に関する事項

調査年度	平成28年度
------	--------

溪流の位置	溪流番号	B154109	溪流名	大畑(2)	所在地	奥州市江刺区田原字大畑	
横断測線番号	土石流の高さh(m)	土石流の流体力Fd(kN/m <sup>2</sup> )	建築物の耐力P2(kN/m <sup>2</sup> )	横断測線番号	土石流の高さh(m)	土石流の流体力Fd(kN/m <sup>2</sup> )	建築物の耐力P2(kN/m <sup>2</sup> )
No.0	0.51	12.88	13.52				
No.1	0.49	11.47	13.93				
No.2	0.47	9.91	14.37				
No.3	0.46	8.51	14.73				
No.4	0.46	7.90	14.86				
No.5	0.46	7.62	14.91				
No.6	0.45	7.16	14.99				
No.7	0.45	7.16	14.99				
No.8	0.45	6.88	15.02				
No.9	0.45	6.89	15.04				
No.10	0.45	5.45	15.07				
No.11	0.45	5.47	15.09				
No.12	0.45	5.57	15.21				
No.13	0.44	5.65	15.32				
No.14	0.45	5.50	15.13				
No.15	0.45	5.13	15.03				
No.16	0.44	5.30	15.26				
No.17	0.46	4.30	14.81				
No.18	0.49	2.91	13.84				
No.19	0.98	0.54	7.74				
No.20	0.71	1.05	10.14				