

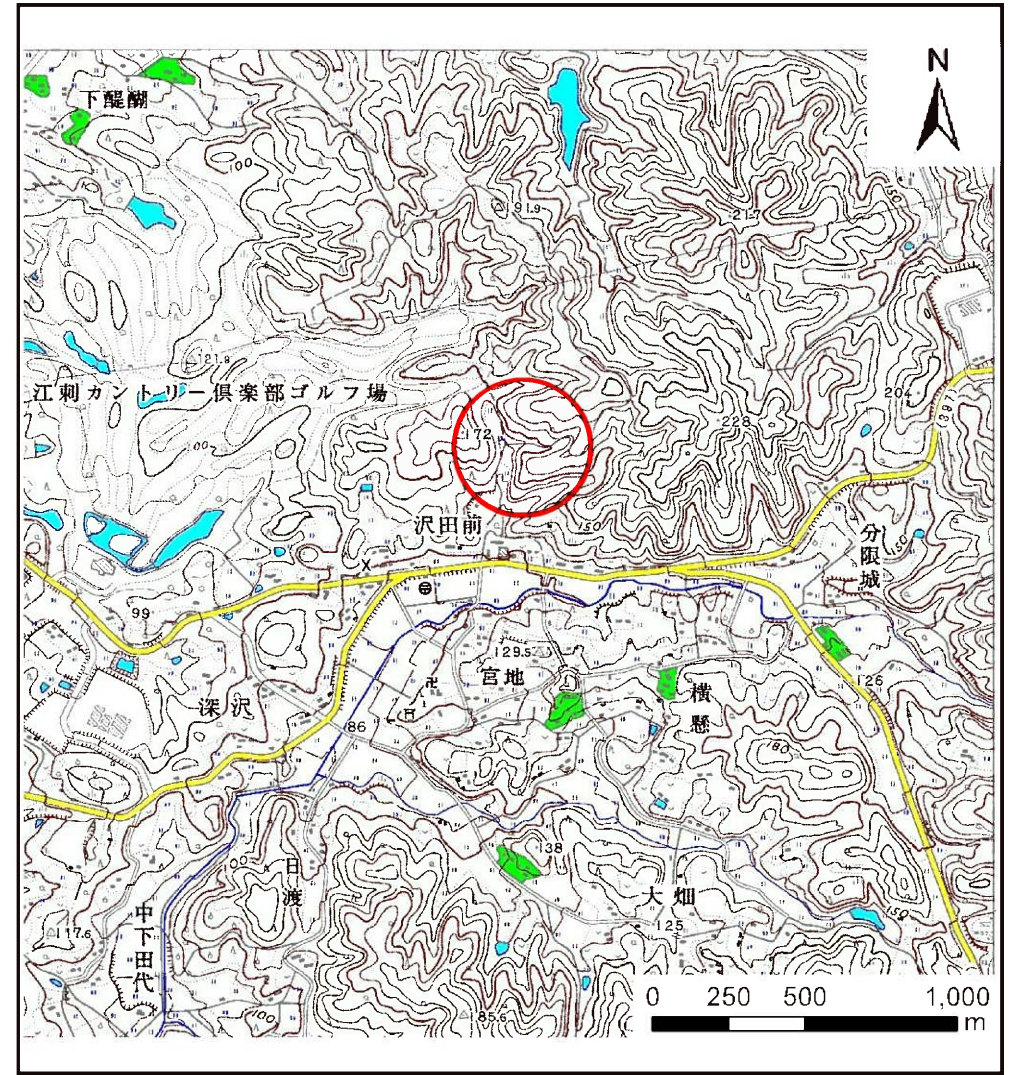
# 土砂災害防止に関する基礎調査(土石流)

表紙 位置,位置図

自然現象の種類	土石流
溪流番号	B154107
水系名	北上川
河川名	小田代川
溪流名	沢田前の沢(3)
所在地	奥州市江刺区田原字沢田前
調査機関	県南広域振興局土木部



位置図(S=1:200,000)



概況図(S=1:25,000)

国土地理院の数値地図20000(地図画像)『一関』及び数値地図25000(地図画像)『水沢』を掲載

溪流の位置

溪流番号

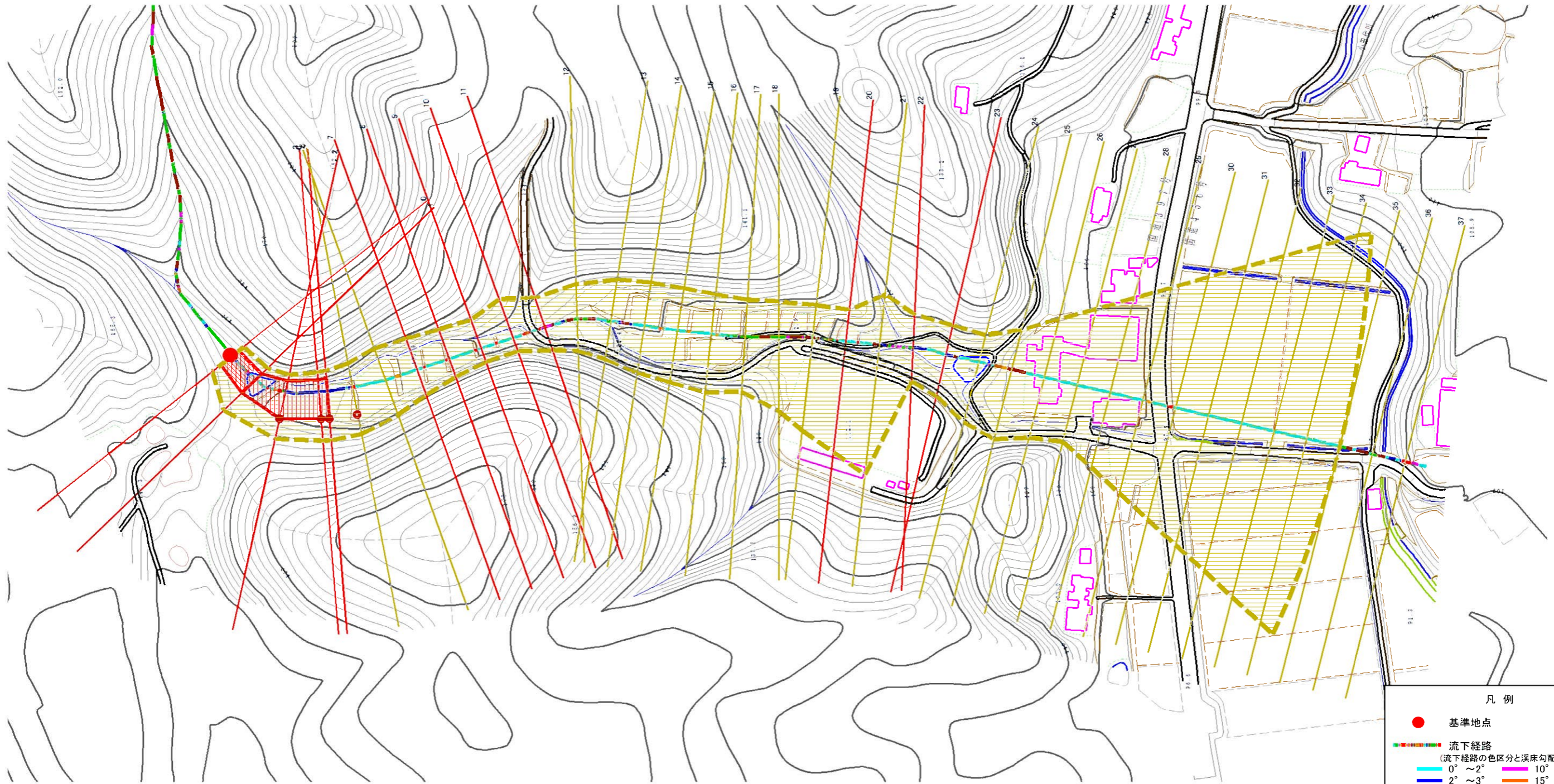
B154107

溪流名

沢田前の沢(3)

所在地

奥州市江刺区田原字沢田前



凡例

- 基準地点
- 流下経路  
(流下経路の色区分と溪床勾配)
 

0° ~ 2°	10° ~ 15°
2° ~ 3°	15° ~ 20°
3° ~ 7°	20° ~ 30°
7° ~ 10°	30° ~
- 横断測線(耐力 ≤ 流体力)
- 横断測線(流体力 < 耐力)

危険のおそれのある土地の区域	土石流により建築物に作用すると想定される力が50kN/m <sup>2</sup> を超える区域	
著しい危害のおそれのある土地の区域	土石流により建築物に作用すると想定される力が50kN/m <sup>2</sup> 以下の区域	
土石流の高さが1m以下の区域		

0 50 100m  
1/2,500

## 土石流区域調査

様式3-2 建築物に作用すると想定される衝撃に関する事項

調査年度 平成28年度

溪流の位置	溪流番号	B154107	溪流名	沢田前の沢(3)	所在地	奥州市江刺区田原字沢田前	
横断測線番号	土石流の高さh(m)	土石流の流体力Fd(kN/m <sup>2</sup> )	建築物の耐力P2(kN/m <sup>2</sup> )	横断測線番号	土石流の高さh(m)	土石流の流体力Fd(kN/m <sup>2</sup> )	建築物の耐力P2(kN/m <sup>2</sup> )
No.0	1.34	23.69	6.16	No.27	0.81	8.29	9.06
No.1	1.20	19.55	6.65	No.28	0.84	7.61	8.77
No.2	0.78	10.22	9.32	No.29	0.87	6.54	8.54
No.3	0.79	9.52	9.27	No.30	0.85	6.83	8.69
No.4	0.79	9.25	9.25	No.31	0.88	6.25	8.47
No.5	0.79	8.91	9.22	No.32	0.91	5.43	8.21
No.6	0.83	8.84	8.86	No.33	0.90	5.56	8.28
No.7	0.92	9.83	8.15	No.34	0.91	5.43	8.21
No.8	1.04	11.36	7.44	No.35	1.02	3.88	7.51
No.9	1.26	13.35	6.43	No.36	1.15	2.85	6.85
No.10	1.22	12.65	6.59	No.37	1.40	1.83	5.98
No.11	1.05	12.22	7.33				
No.12	0.79	8.76	9.27				
No.13	0.79	8.68	9.23				
No.14	0.79	8.73	9.25				
No.15	0.79	8.78	9.28				
No.16	0.79	8.71	9.24				
No.17	0.79	8.62	9.21				
No.18	0.80	8.50	9.15				
No.19	0.79	8.77	9.27				
No.20	1.12	15.62	7.00				
No.21	0.79	8.67	9.23				
No.22	1.16	14.26	6.84				
No.23	0.99	10.73	7.73				
No.24	0.82	8.15	8.99				
No.25	0.79	8.68	9.23				
No.26	0.79	8.76	9.27				