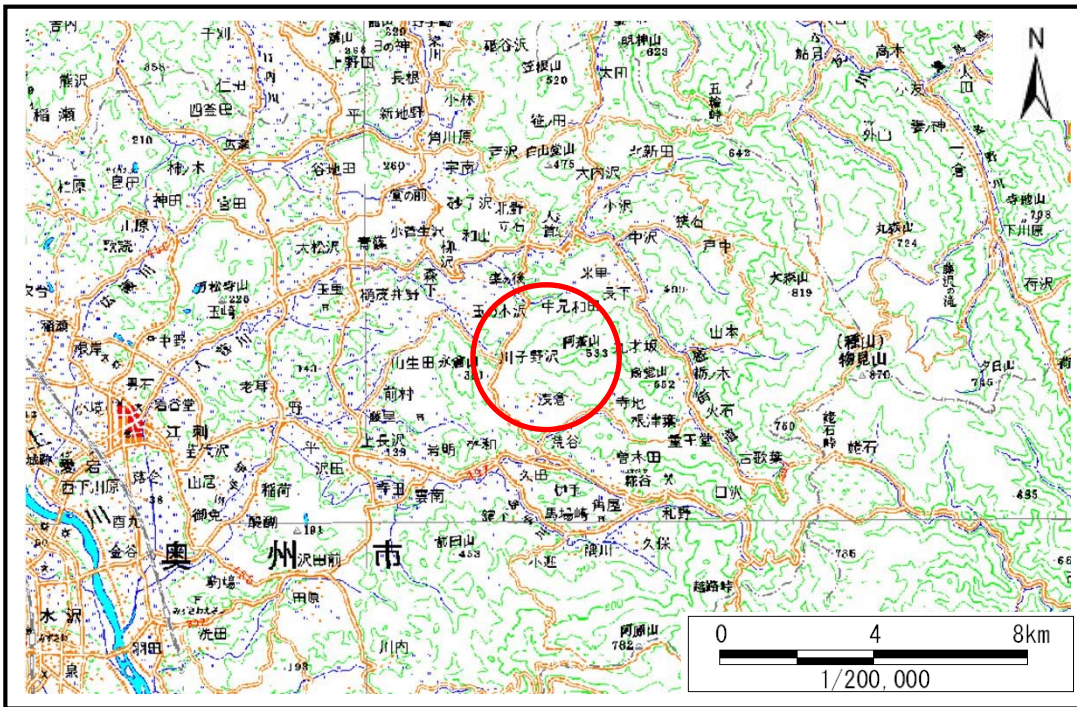


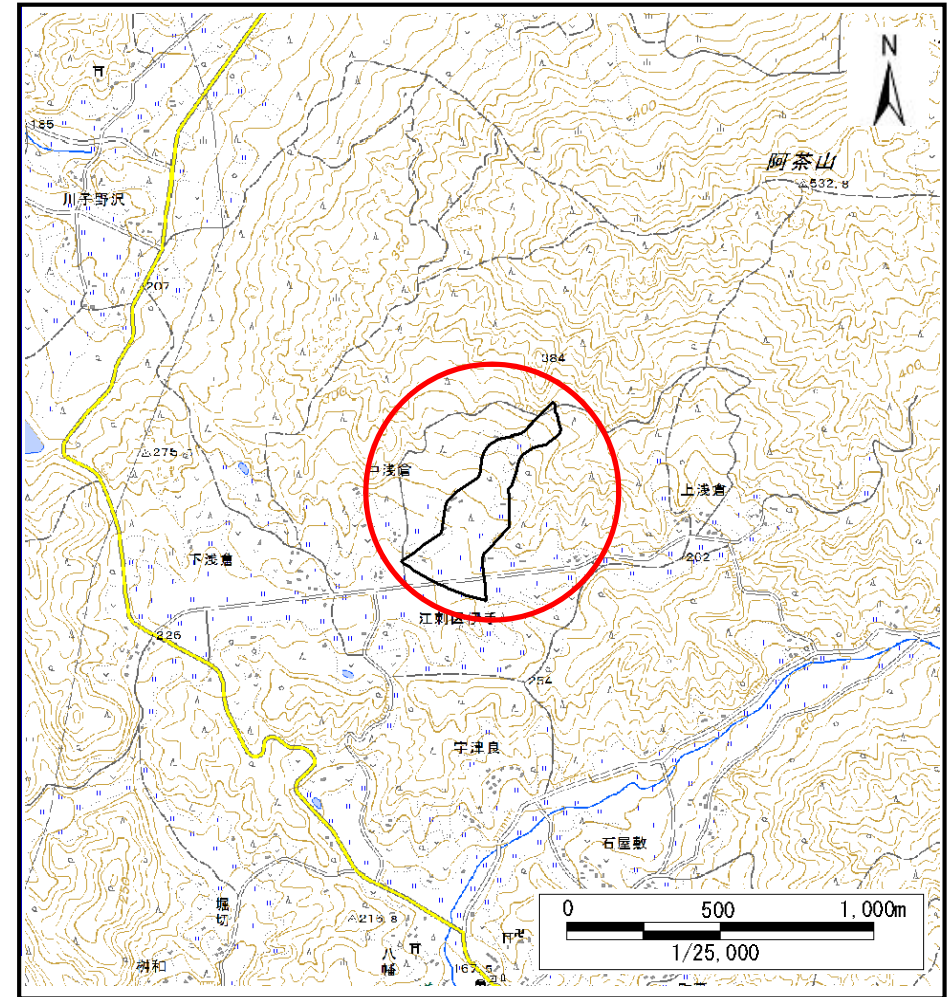
# 土砂災害防止に関する基礎調査(土石流)

表紙 位置,位置図

自然現象の種類	土石流
溪流番号	B145132
水系名	北上川
河川名	伊手川
溪流名	中浅倉の沢
所在地	奥州市江刺区伊手字中浅倉
調査機関	県南広域振興局土木部



位置図(S=1:200,000)



位置図(S=1:25,000)

国土地理院の数値地図20000(地図画像)『一関、盛岡』及び電子地形図25000(地図画像)『人首』を掲載

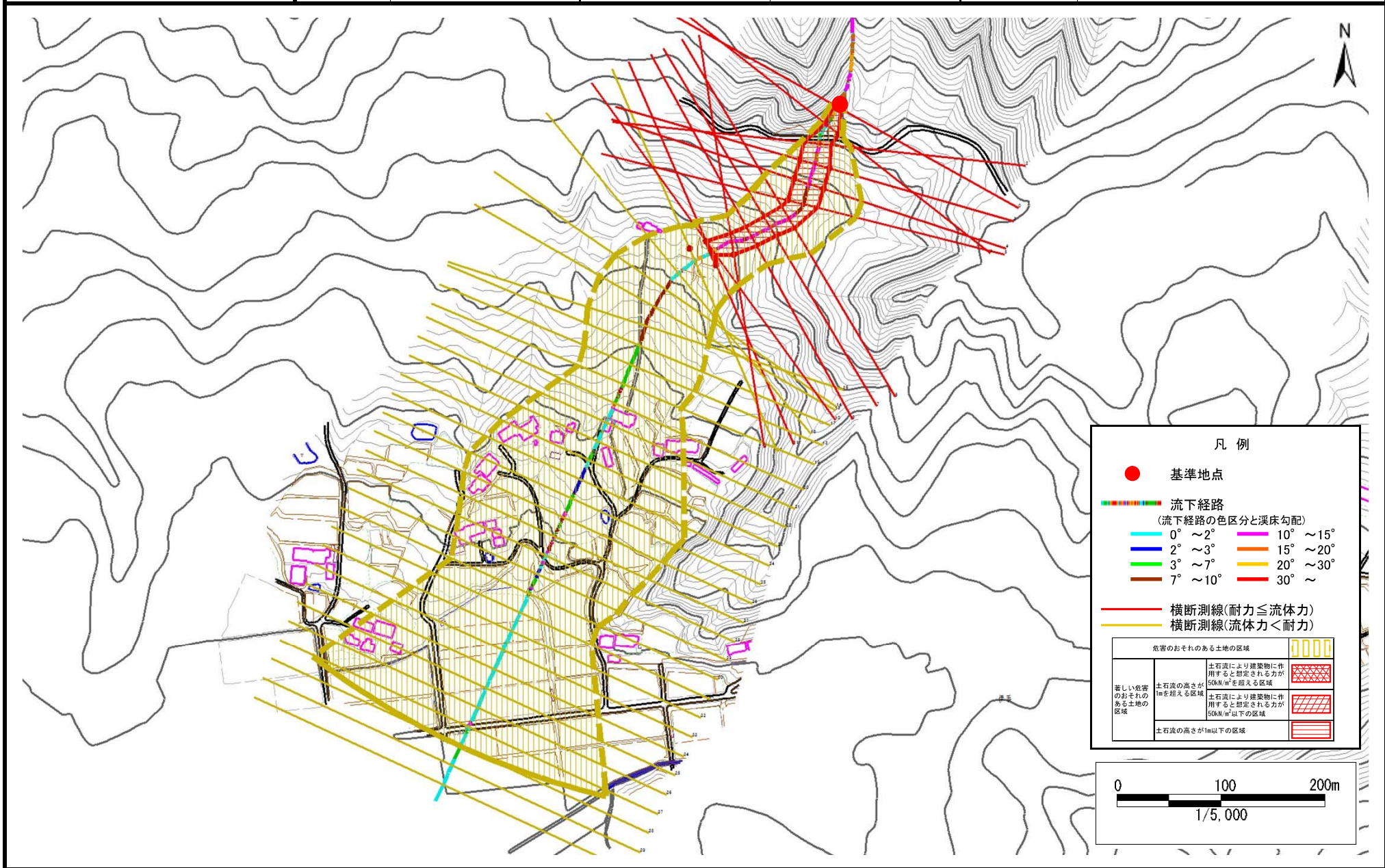


# 土石流区域調査

様式3-1 危害のおそれのある土地、著しい危害のおそれのある土地の設定図

調査年度 平成29年度

溪流の位置	溪流番号	溪流名	所在地
	B145132	中浅倉の沢	奥州市江刺区伊手字中浅倉

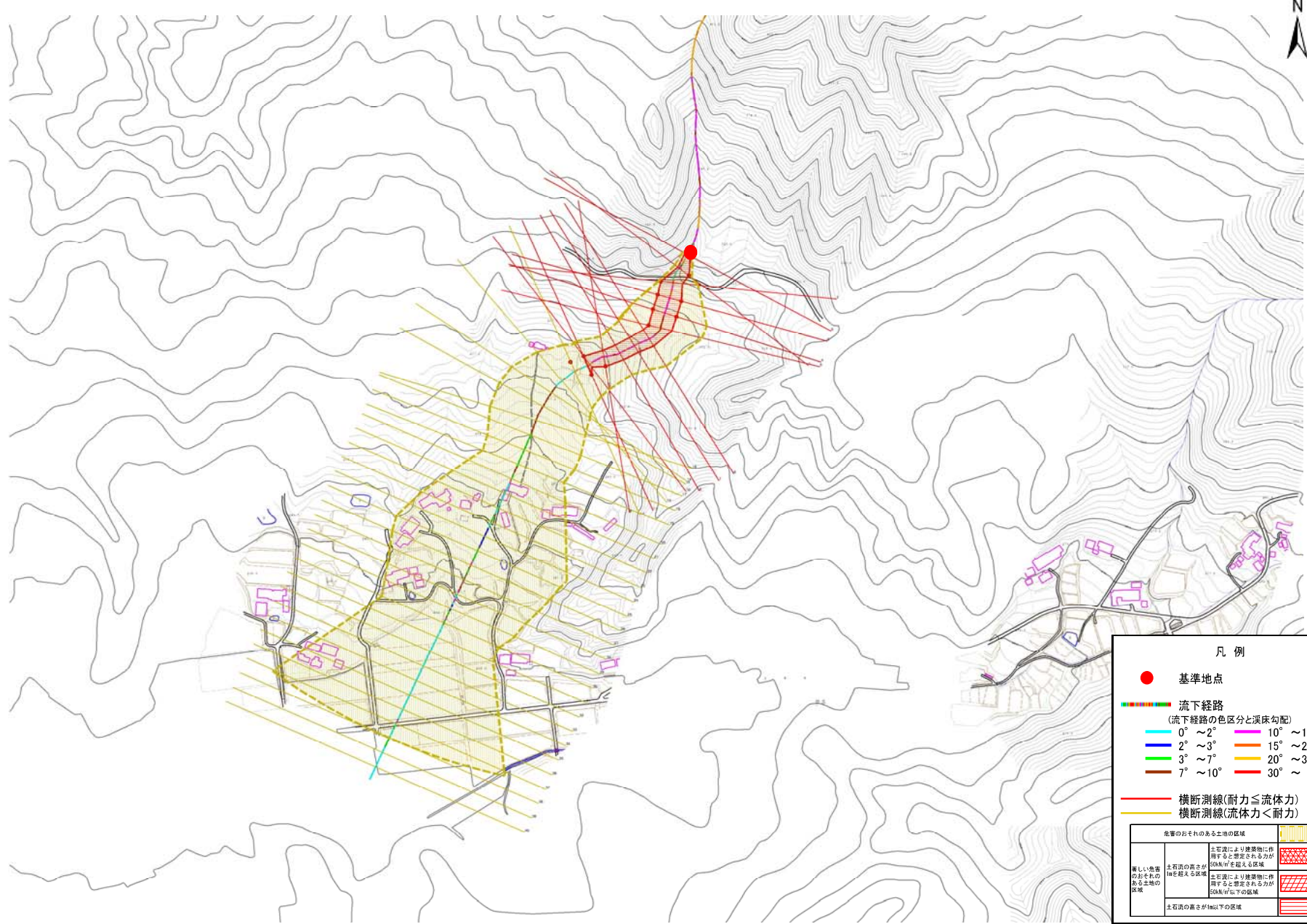




# 土石流区域調書

様式3-1 危害のおそれのある土地、著しい危害のおそれのある土地の設定図

調査年度	平成29年度
所在地	奥州市江刺区伊手字中浅倉
溪流名	中浅倉の沢
溪流番号	B145132
位置	



凡例

- 基準地点
- 流下経路  
(流下経路の色区分と溪床勾配)
  - 0° ~ 2°
  - 2° ~ 3°
  - 3° ~ 7°
  - 7° ~ 10°
  - 10° ~ 15°
  - 15° ~ 20°
  - 20° ~ 30°
  - 30° ~
- 横断測線(耐力 ≤ 流体力)
- 横断測線(流体力 < 耐力)

危害のおそれのある土地の区域	
土石流により建築物に作用すると想定されるが50M以上の区域	[Red cross-hatch pattern]
著しい危害のおそれのある土地の区域	[Blue cross-hatch pattern]
土石流により建築物に作用すると想定されるが50M以下の区域	[Blue diagonal lines]
土石流の高さが1M以下の区域	[Blue horizontal lines]



1/2,500

## 土石流区域調査

様式3-2 建築物に作用すると想定される衝撃に関する事項

調査年度 平成29年度

溪流の位置	溪流番号	B145132	溪流名	中浅倉の沢	所在地	奥州市江刺区伊手字中浅倉	
横断測線番号	土石流の高さh(m)	土石流の流体力Fd(kN/m <sup>2</sup> )	建築物の耐力P2(kN/m <sup>2</sup> )	横断測線番号	土石流の高さh(m)	土石流の流体力Fd(kN/m <sup>2</sup> )	建築物の耐力P2(kN/m <sup>2</sup> )
No.0	1.33	61.74	6.21	No.27	0.52	5.82	13.18
No.1	0.56	19.93	12.32	No.28	0.52	5.98	13.34
No.2	0.51	16.15	13.46	No.29	0.52	5.94	13.30
No.3	0.51	16.34	13.53	No.30	0.52	5.82	13.18
No.4	0.50	16.51	13.59	No.31	0.53	4.95	12.97
No.5	0.51	16.32	13.52	No.32	0.53	4.85	12.93
No.6	0.59	19.36	11.93	No.33	0.54	4.49	12.79
No.7	0.61	19.55	11.59	No.34	0.55	4.09	12.59
No.8	0.58	17.42	12.03	No.35	0.56	3.77	12.38
No.9	0.52	14.73	13.26	No.36	0.59	3.17	11.91
No.10	0.51	14.03	13.47	No.37	0.61	2.74	11.46
No.11	0.51	13.88	13.52	No.38	0.68	2.06	10.51
No.12	0.49	12.25	14.03	No.39	0.67	2.11	10.61
No.13	0.49	12.15	14.06	No.40	0.73	1.70	9.86
No.14	0.46	9.75	14.83				
No.15	0.45	8.80	15.11				
No.16	0.45	8.80	15.12				
No.17	0.50	10.20	13.65				
No.18	0.50	9.29	13.69				
No.19	0.49	7.78	13.92				
No.20	0.49	7.24	13.96				
No.21	0.62	9.52	11.41				
No.22	0.52	6.65	13.27				
No.23	0.52	6.58	13.26				
No.24	0.52	6.60	13.29				
No.25	0.52	6.14	13.22				
No.26	0.52	5.94	13.20				