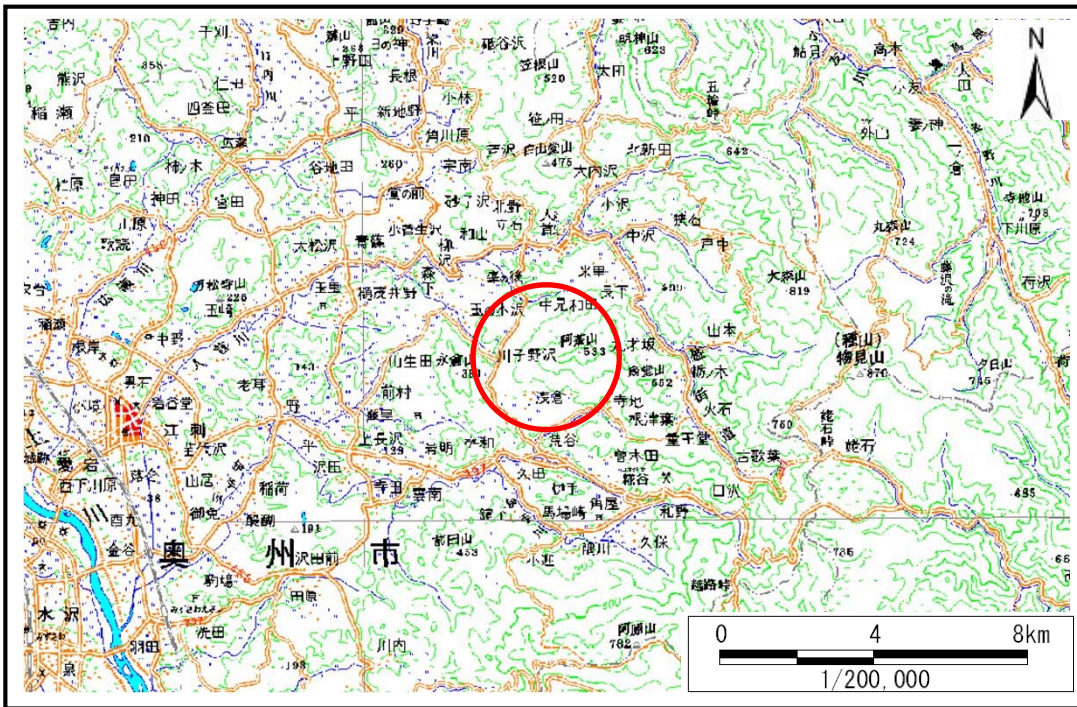


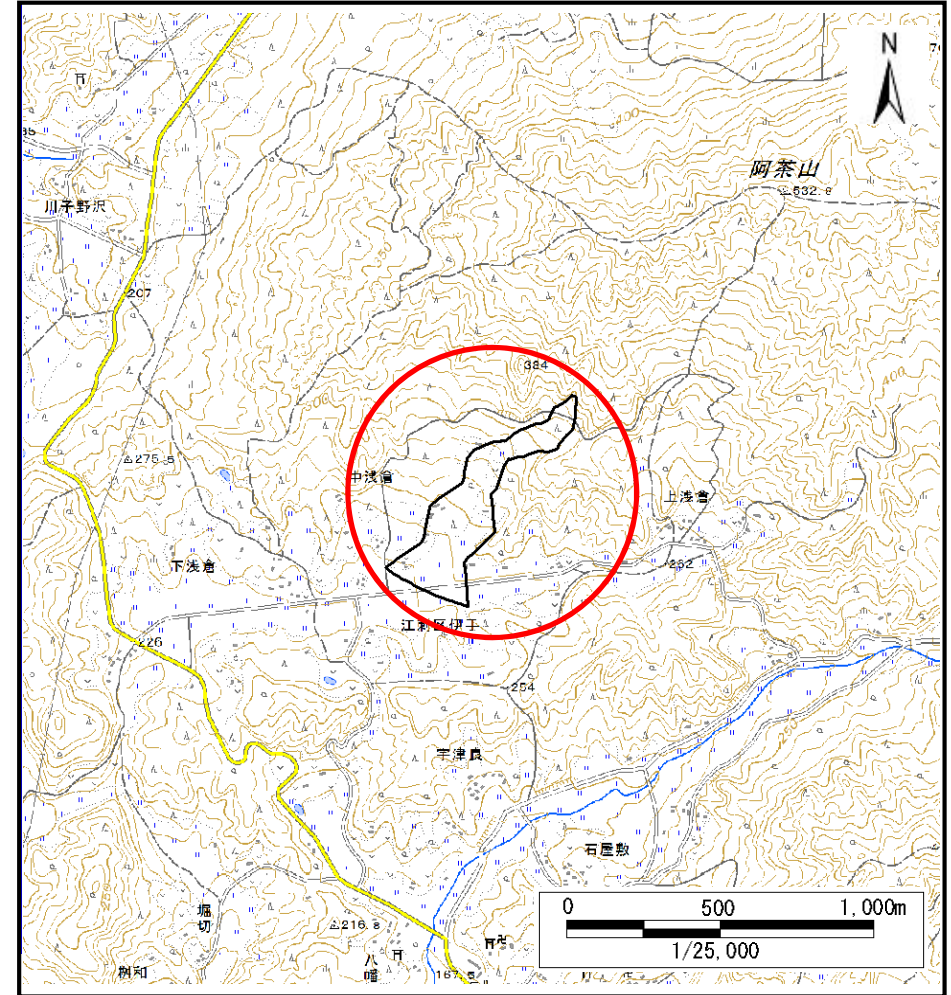
土砂災害防止に関する基礎調査(土石流)

表紙 位置,位置図

自然現象の種類	土石流
溪流番号	B145131
水系名	北上川
河川名	伊手川
溪流名	中浅倉の沢2
所在地	奥州市江刺区伊手字中浅倉
調査機関	県南広域振興局土木部



位置図(S=1:200,000)



位置図(S=1:25,000)

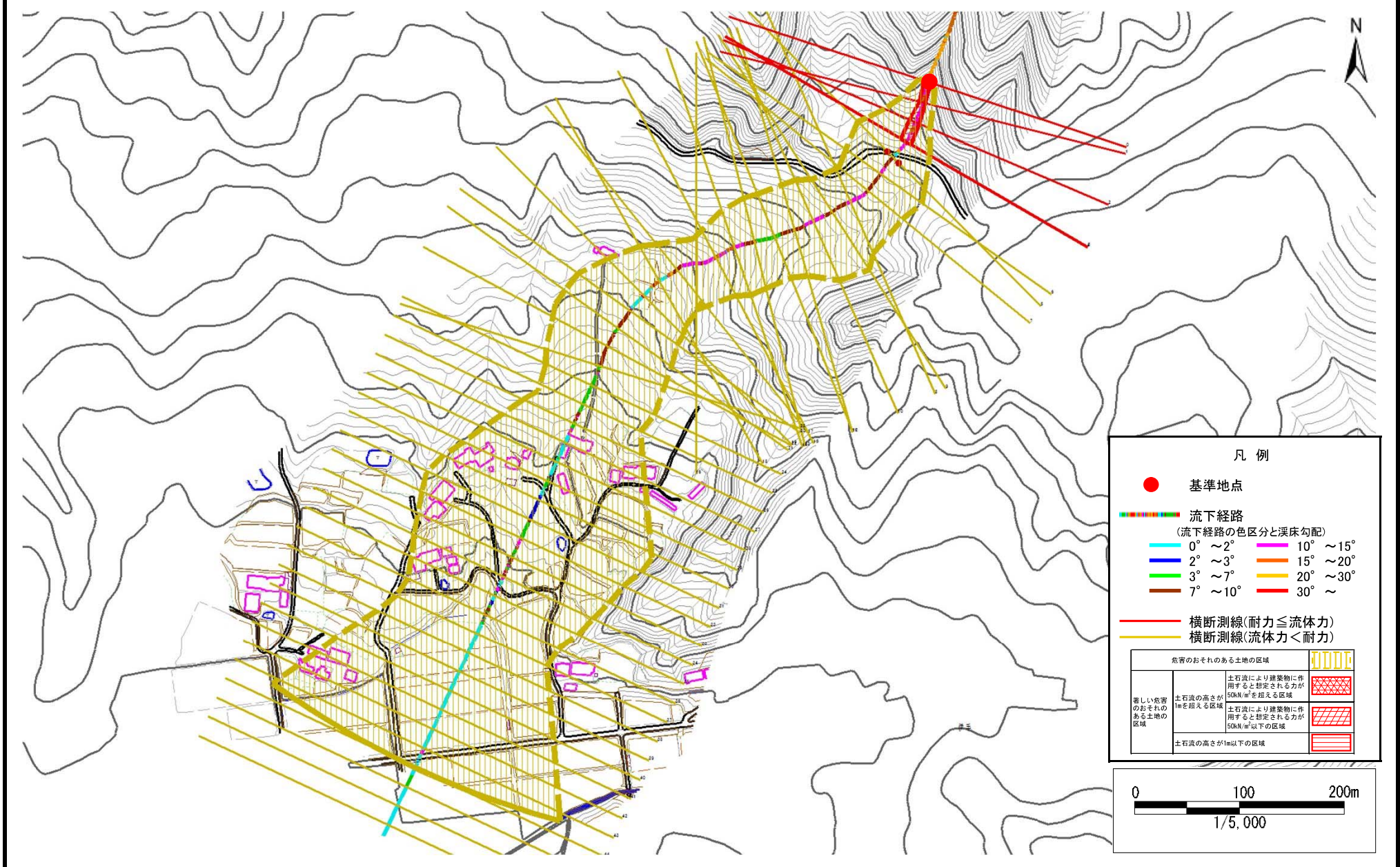
国土地理院の数値地図20000(地図画像)『一関、盛岡』及び電子地形図25000(地図画像)『人首』を掲載

土石流区域調査

様式3-1 危害のおそれのある土地、著しい危害のおそれのある土地の設定図

調査年度 平成29年度

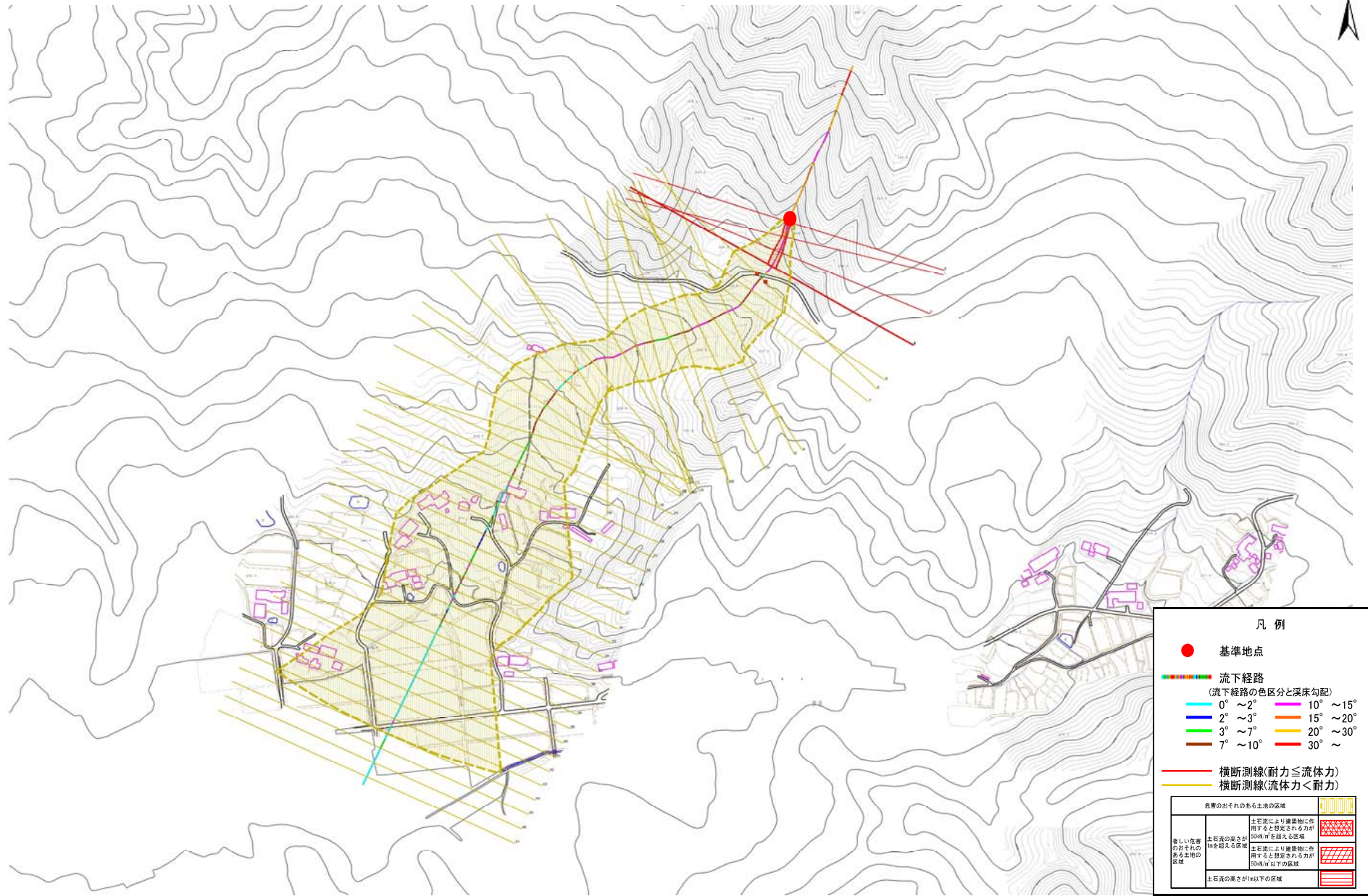
溪流の位置	溪流番号 B145131	溪流名 中朝倉の沢2	所在地 奥州市江刺区伊手字中浅倉
-------	--------------	------------	------------------



土石流区域調書

様式3-1 危害のおそれのある土地、著しい危害のおそれのある土地の設定図

調査年度	平成29年度
所在地	奥州市江刺区伊手字中浅倉
中研倉の沢?	
溪流名	
溪流番号	B145131
位置	
流	
の	
位	
置	



1/2,500

土石流区域調査

様式3-2 建築物に作用すると想定される衝撃に関する事項

調査年度 平成29年度

溪流の位置	溪流番号	B145131	溪流名	中朝倉の沢2	所在地	奥州市江刺区伊手字中浅倉	
横断測線番号	土石流の高さh(m)	土石流の流体力Fd(kN/m ²)	建築物の耐力P2(kN/m ²)	横断測線番号	土石流の高さh(m)	土石流の流体力Fd(kN/m ²)	建築物の耐力P2(kN/m ²)
No.0	0.55	32.39	12.51	No.27	0.23	2.60	27.76
No.1	0.60	32.61	11.73	No.28	0.23	2.54	27.77
No.2	0.42	19.09	15.99	No.29	0.23	2.34	27.75
No.3	0.41	18.04	16.27	No.30	0.23	2.35	27.81
No.4	0.41	17.58	16.55	No.31	0.23	2.13	27.64
No.5	0.35	13.86	19.00	No.32	0.23	2.05	27.57
No.6	0.35	13.72	18.91	No.33	0.23	2.04	27.56
No.7	0.35	13.55	18.80	No.34	0.23	2.06	27.73
No.8	0.36	13.24	18.60	No.35	0.23	2.09	27.86
No.9	0.24	7.07	26.75	No.36	0.23	2.05	27.66
No.10	0.19	4.30	34.18	No.37	0.23	1.96	27.47
No.11	0.16	3.09	38.85	No.38	0.24	1.70	27.04
No.12	0.15	2.64	40.84	No.39	0.24	1.61	26.82
No.13	0.20	3.32	32.12	No.40	0.25	1.44	26.30
No.14	0.24	4.11	26.44	No.41	0.25	1.37	26.04
No.15	0.24	4.20	26.72	No.42	0.26	1.19	25.23
No.16	0.24	4.23	26.80	No.43	0.28	0.93	23.52
No.17	0.24	4.27	26.91	No.44	0.29	0.78	22.28
No.18	0.24	4.21	26.73	No.45	0.30	0.72	21.67
No.19	0.24	4.15	26.55	No.46	0.32	0.61	20.42
No.20	0.24	3.86	26.75	No.47	0.34	0.53	19.38
No.21	0.24	3.73	26.89				
No.22	0.24	3.76	26.97				
No.23	0.24	3.82	27.18				
No.24	0.24	3.74	26.90				
No.25	0.23	3.15	27.47				
No.26	0.23	2.83	27.68				