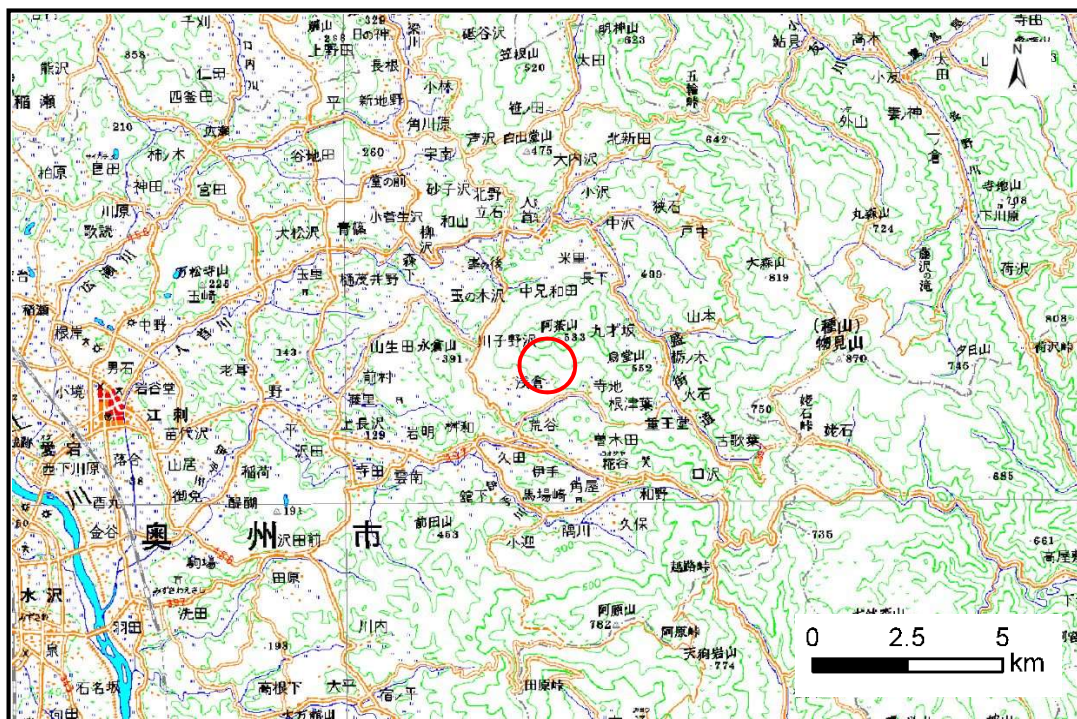


# 土砂災害防止に関する基礎調査(土石流)

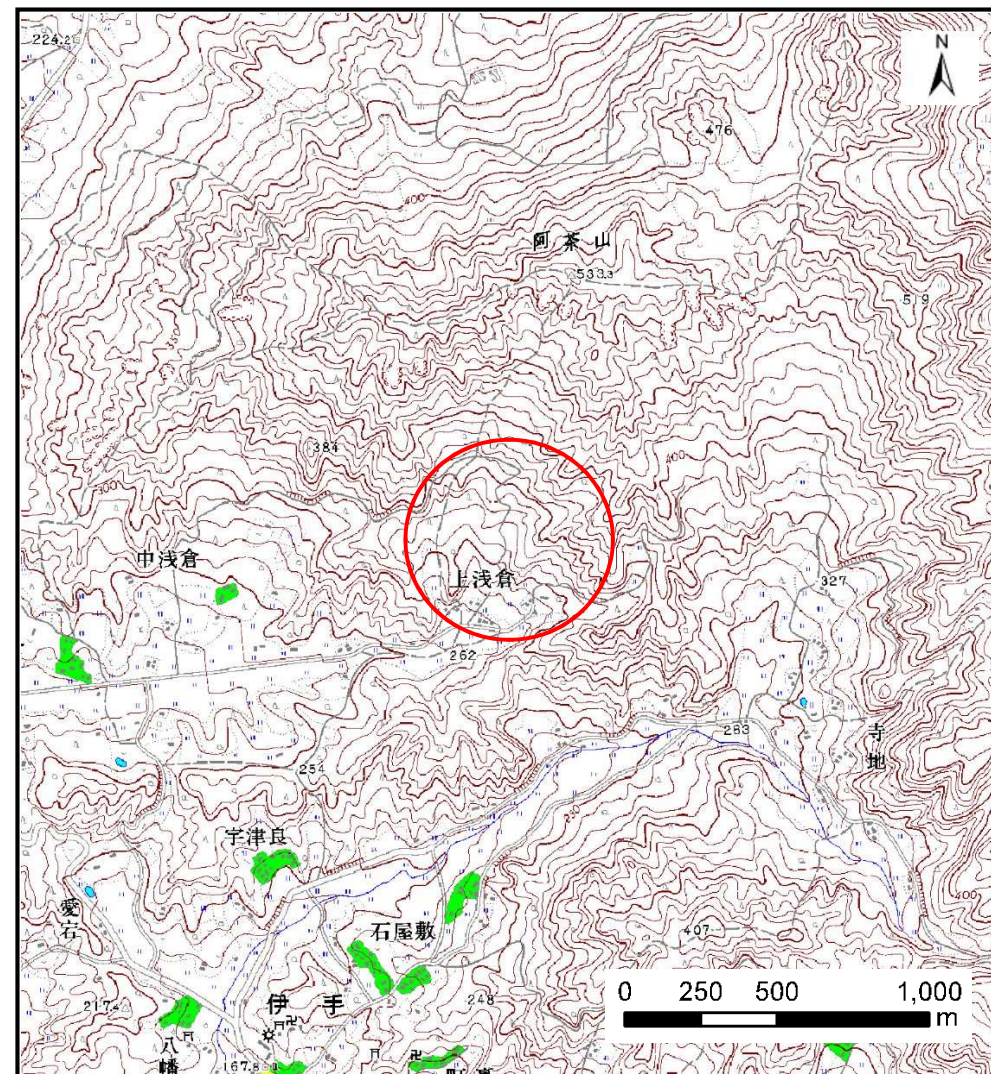
表紙 概況,位置図

自然現象の種類	土石流
溪流番号	B145130
水系名	北上川
河川名	荒谷川
溪流名	上浅倉の沢
所在地	奥州市江刺区伊手字上浅倉
調査機関	県南広域振興局土木部



位置図(S=1:200,000)

国土地理院の数値地図20000(地図画像)『一関』及び数値地図25000(地図画像)『人首』を掲載



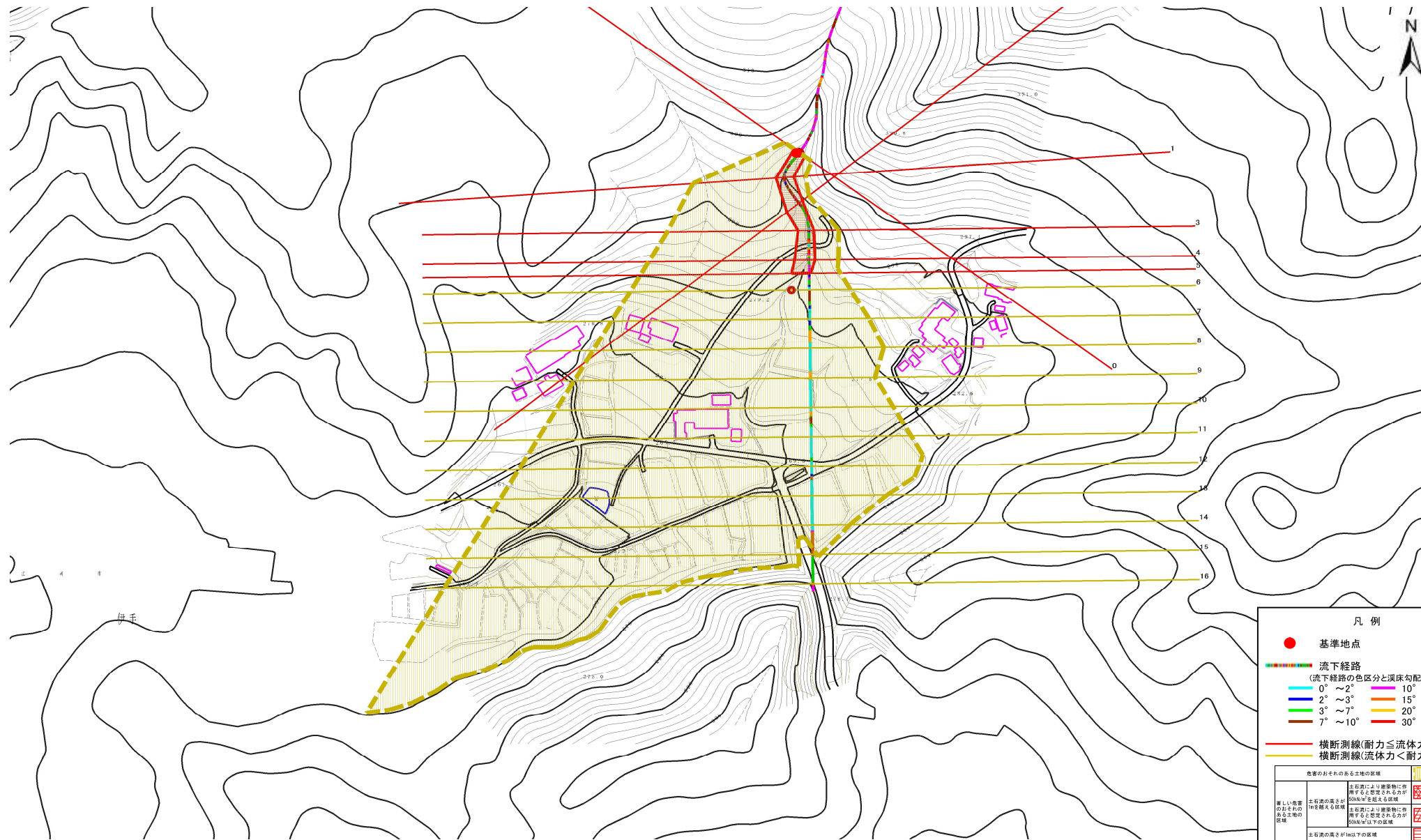
概況図(S=1:25,000)

# 土石流区域調書

様式3-1 危害のおそれのある土地、著しい危害のおそれのある土地の設定図

調査年度 平成28年度

溪流の位置	溪流番号	B145130	溪流名	上浅倉の沢	所在地	奥州市江刺区伊手字上浅倉
-------	------	---------	-----	-------	-----	--------------

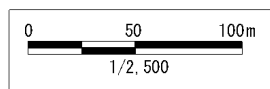


**凡例**

- 基準地点
- 流下経路  
(流下経路の色区分と溪床勾配)  

0° ~ 2°	10° ~ 15°
2° ~ 3°	15° ~ 20°
3° ~ 7°	20° ~ 30°
7° ~ 10°	30° ~
- 横断測線(耐力 ≤ 流体力)
- 横断測線(流体力 < 耐力)

危害のおそれのある土地の区域	
著しい危害のおそれのある土地の区域	土石流の高さが対象物に作用する区域が500㎡を超える区域
危害のおそれのある土地の区域	土石流の高さが対象物に作用する区域が500㎡以下の区域
土石流の高さが対象物に作用しない区域	



# 土石流区域調書

様式3-2 建築物に作用すると想定される衝撃に関する事項

調査年度 平成28年度

溪流の位置	溪流番号	B145130	溪流名	上浅倉の沢	所在地	奥州市江刺区伊手字上浅倉	
横断測線番号	土石流の高さh(m)	土石流の流体力Fd(kN/m <sup>2</sup> )	建築物の耐力P2(kN/m <sup>2</sup> )	横断測線番号	土石流の高さh(m)	土石流の流体力Fd(kN/m <sup>2</sup> )	建築物の耐力P2(kN/m <sup>2</sup> )
No.0	1.10	36.38	7.08				
No.1	0.90	27.12	8.28				
No.2	0.83	23.42	8.87				
No.3	0.93	26.56	8.07				
No.4	0.79	20.27	9.25				
No.5	0.81	21.01	9.01				
No.6	0.54	10.90	12.75				
No.7	0.53	9.54	12.96				
No.8	0.53	9.02	13.02				
No.9	0.53	7.61	13.13				
No.10	0.53	6.51	13.10				
No.11	0.53	6.05	13.05				
No.12	0.53	5.37	12.92				
No.13	0.54	4.77	12.73				
No.14	0.56	4.22	12.48				
No.15	0.67	2.19	10.55				
No.16	1.18	2.15	6.75				