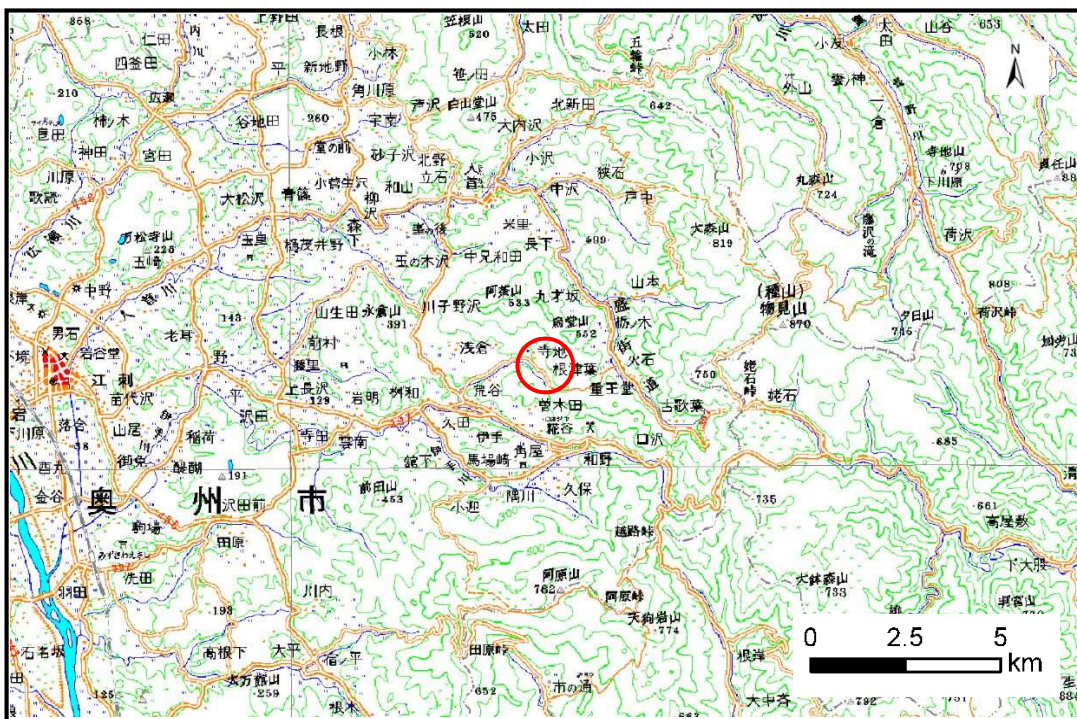


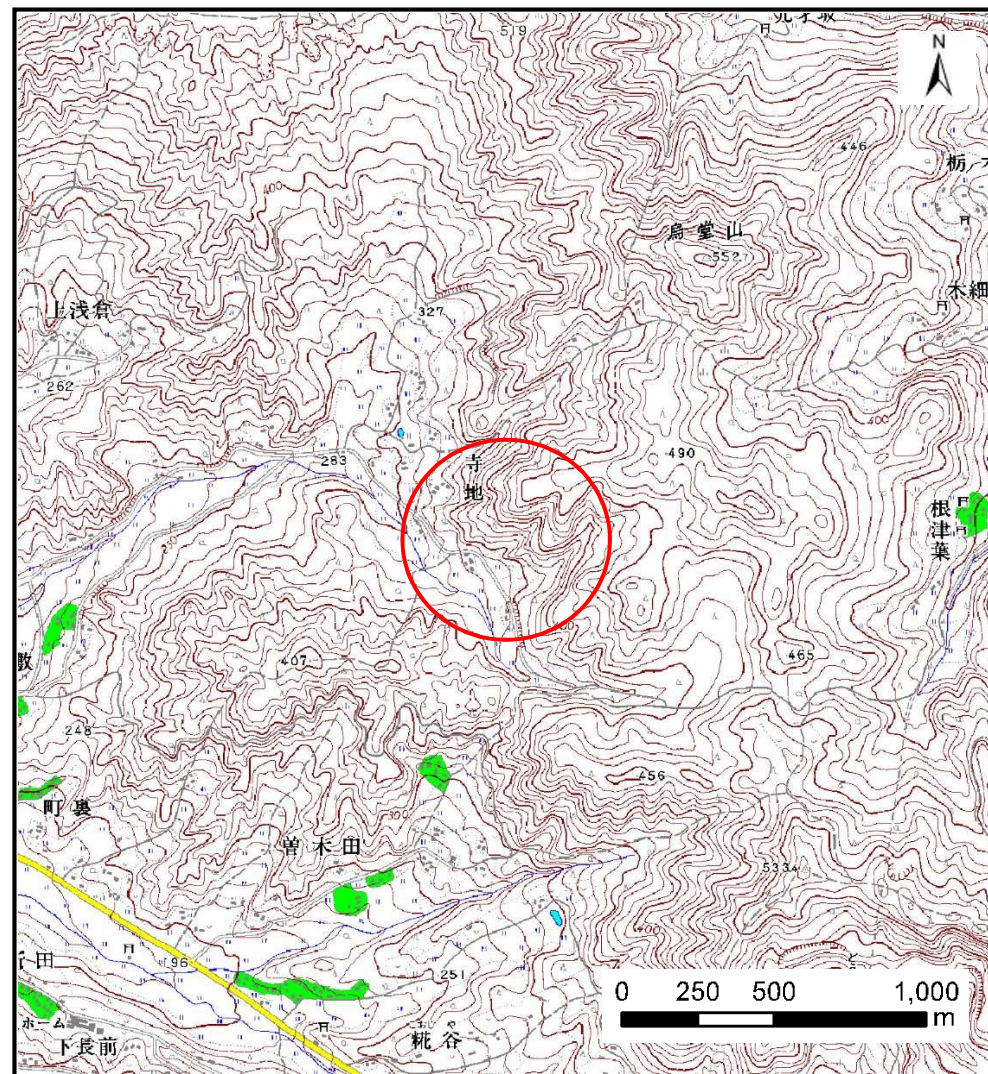
土砂災害防止に関する基礎調査(土石流)

表紙 概況,位置図

自然現象の種類	土石流
溪流番号	B145128
水系名	北上川
河川名	荒谷川
溪流名	寺地の沢
所在地	奥州市江刺区伊手字寺地
調査機関	県南広域振興局土木部



位置図(S=1:200,000)



概況図(S=1:25,000)

国土地理院の数値地図20000(地図画像『一関』)及び数値地図25000(地図画像『人首』)を掲載

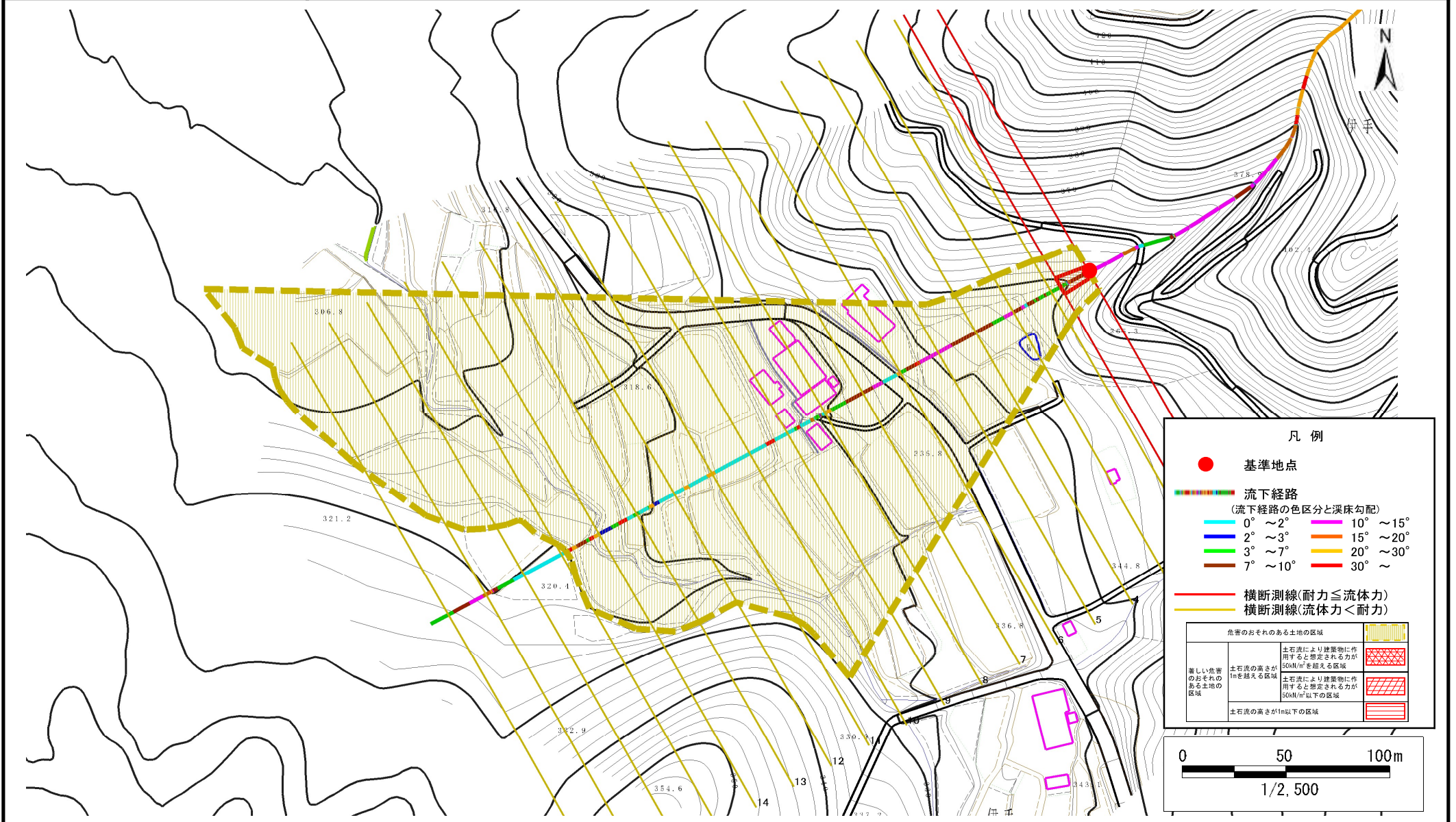
岩手県

土石流区域調査

様式3-1 危害のおそれのある土地、著しい危害のおそれのある土地の設定図

調査年度 平成28年度

溪流の位置	溪流番号	B145128	溪流名	寺地の沢	所在地	奥州市江刺区伊手字寺地
-------	------	---------	-----	------	-----	-------------



凡例

- 基準地点
- 流下経路 (流下経路の色区分と渓床勾配)
 - 0° ~ 2°
 - 2° ~ 3°
 - 3° ~ 7°
 - 7° ~ 10°
 - 10° ~ 15°
 - 15° ~ 20°
 - 20° ~ 30°
 - 30° ~
- 横断測線(耐力 ≧ 流体力)
- 横断測線(流体力 < 耐力)

危害のおそれのある土地の区域	
著しい危害のおそれのある土地の区域	土石流により建築物に作用すると想定される力が50kN/m ² を超える区域
	土石流により建築物に作用すると想定される力が50kN/m ² 以下の区域
	土石流の高さが1m以下の区域

0 50 100m
1/2,500

土石流区域調査書

様式3-2 建築物に作用すると想定される衝撃に関する事項

調査年度	平成28年度
------	--------

溪流の位置	溪流番号	B145128	溪流名	寺地の沢	所在地	奥州市江刺区伊手字寺地
-------	------	---------	-----	------	-----	-------------

横断測線番号	土石流の高さh(m)	土石流の流体力Fd(kN/m ²)	建築物の耐力P2(kN/m ²)	横断測線番号	土石流の高さh(m)	土石流の流体力Fd(kN/m ²)	建築物の耐力P2(kN/m ²)
No.0	0.53	26.67	13.10				
No.1	0.41	18.06	16.37				
No.2	0.37	15.07	18.15				
No.3	0.31	10.55	21.28				
No.4	0.19	4.48	33.53				
No.5	0.16	2.70	40.51				
No.6	0.15	2.49	41.43				
No.7	0.15	2.28	42.33				
No.8	0.15	2.15	42.87				
No.9	0.14	1.98	43.58				
No.10	0.14	2.00	43.79				
No.11	0.14	1.67	44.64				
No.12	0.14	1.66	44.66				
No.13	0.14	1.55	44.96				
No.14	0.22	2.88	29.26				
No.15	0.24	2.15	26.99				
No.16	0.25	1.65	26.20				
No.17	0.26	1.38	25.33				
No.18	0.31	0.74	21.12				