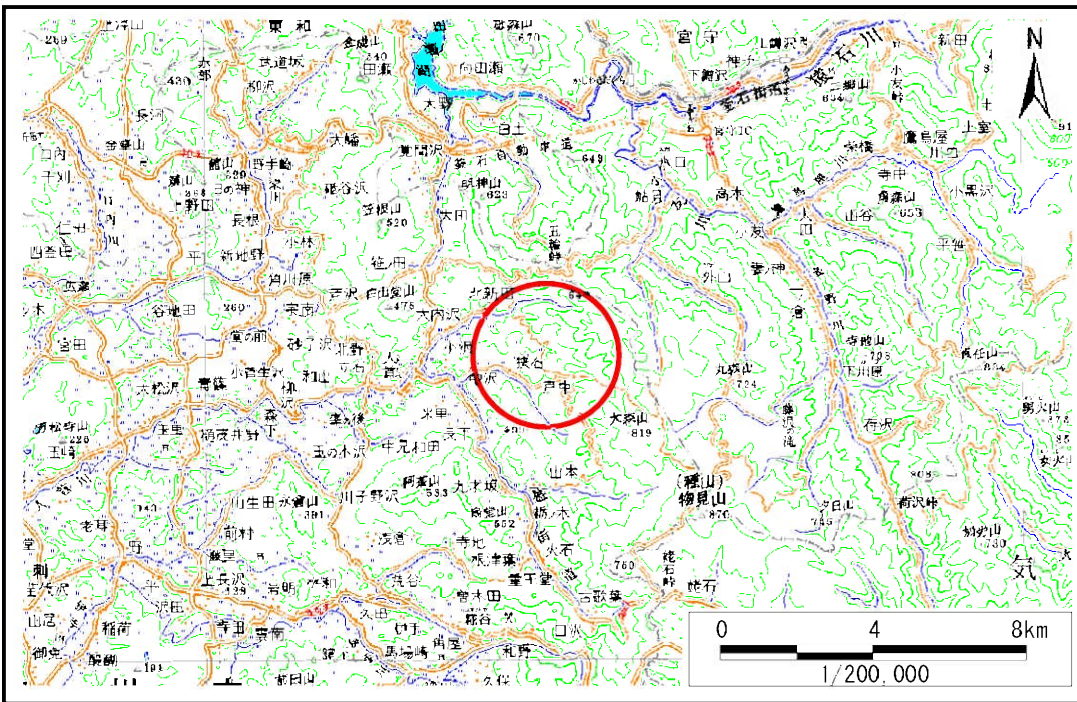


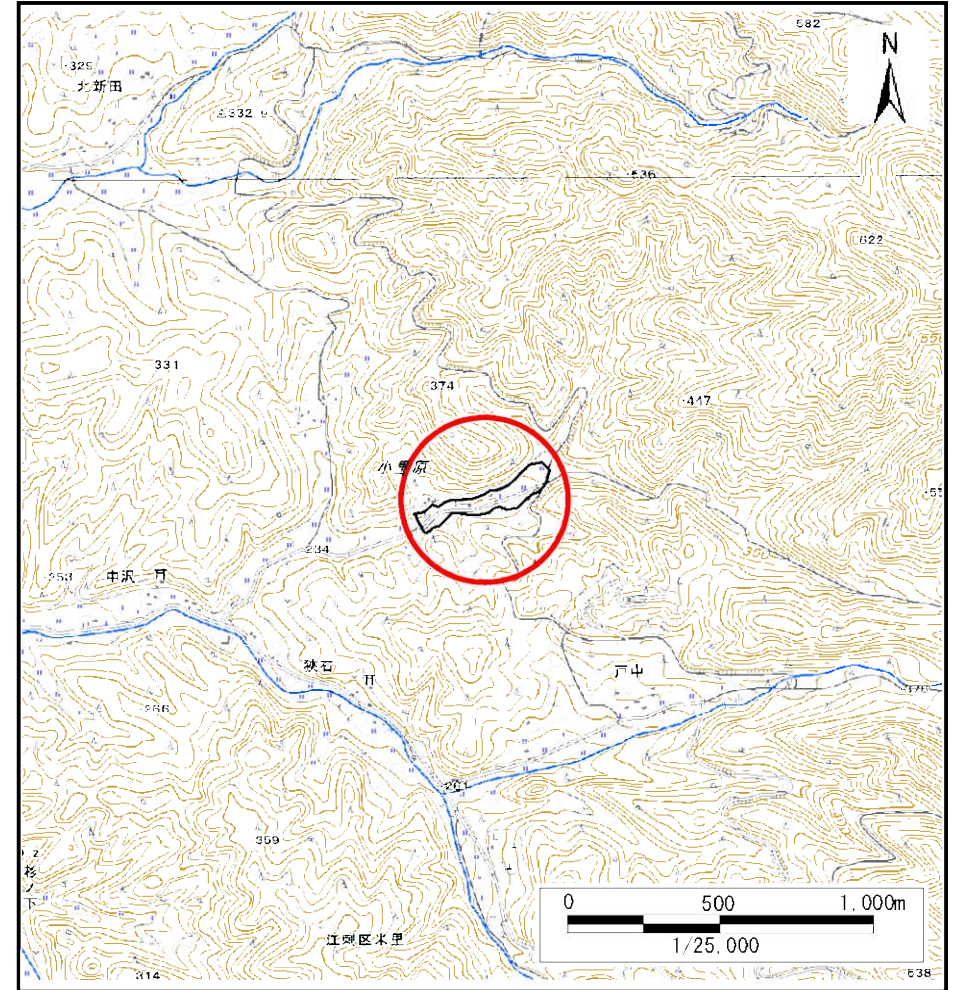
土砂災害防止に関する基礎調査(土石流)

表紙 位置,位置図

自然現象の種類	土石流
溪流番号	B145118
水系名	北上川
河川名	人首川
溪流名	小里原の沢2
所在	奥州市江刺区米里字小里原
調査機関	県南広域振興局土木部



位置図(S=1:200,000)



位置図(S=1:25,000)

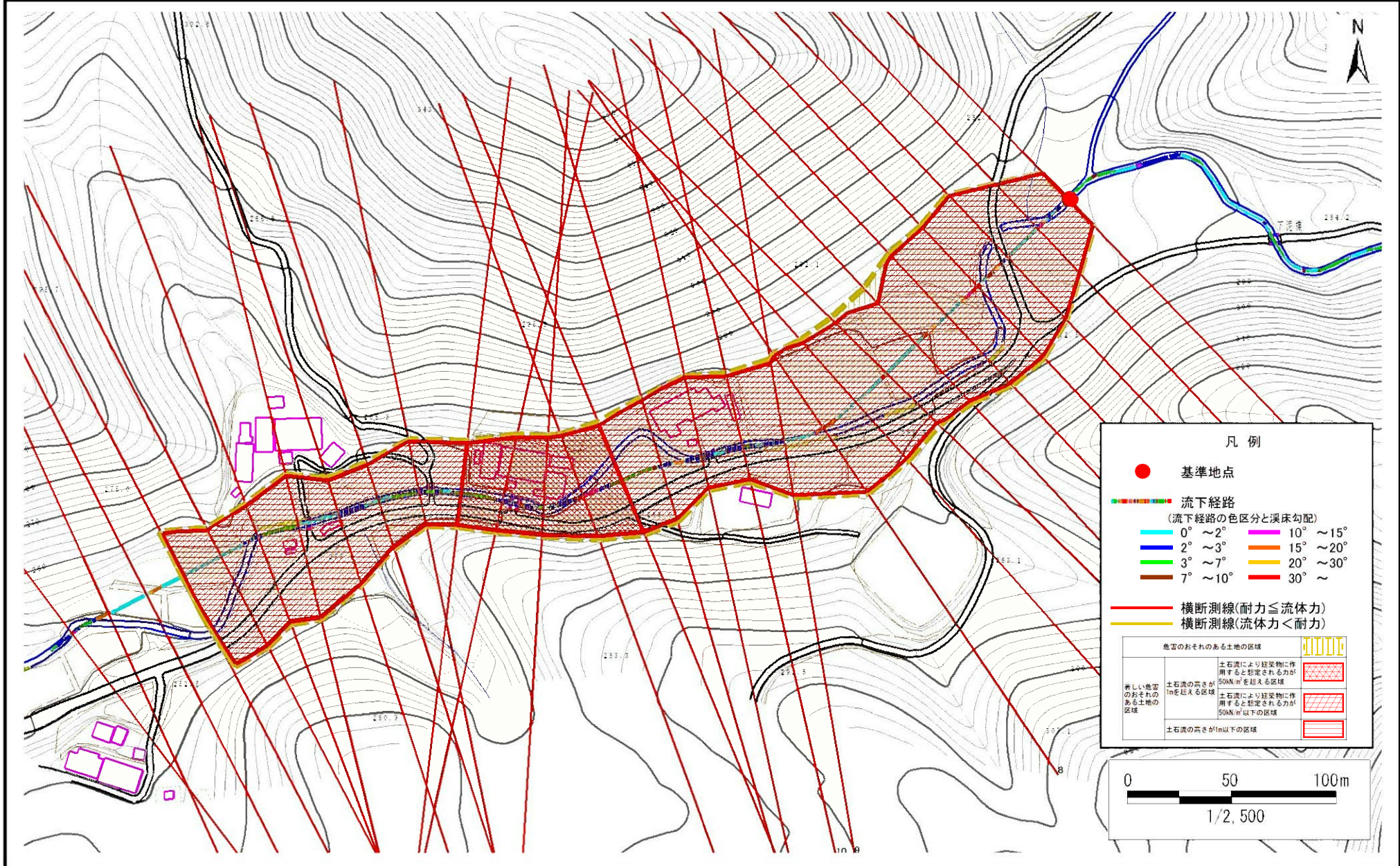
国土地理院の数値地図20000(地図画像)『一関、盛岡』及び電子地形図25000(地図画像)『人首、種山ヶ原、野手崎、小友』を掲載

土石流区域調査

様式3-1 危害のおそれのある土地、著しい危害のおそれのある土地の設定図

調査年度 平成29年度

溪流の位置	溪流番号	溪流名	所在地
	B145118	小里原の沢2	奥州市江刺区米里字小里原



土石流区域調書

様式3-2 建築物に作用すると想定される衝撃に関する事項

調査年度 平成29年度

渓流の位置	溪流番号	B145118	溪流名	小里原の沢2	所在地	奥州市江刺区米里字小里原	
横断測線番号	土石流の高さh(m)	土石流の流体力Fd(kN/m ²)	建築物の耐力P2(kN/m ²)	横断測線番号	土石流の高さh(m)	土石流の流体力Fd(kN/m ²)	建築物の耐力P2(kN/m ²)
No.0	3.24	27.95	4.50	No.27	3.80	34.28	4.50
No.1	3.50	34.15	4.50				
No.2	3.69	29.56	4.50				
No.3	3.79	34.00	4.50				
No.4	3.95	31.94	4.50				
No.5	3.86	41.34	4.50				
No.6	4.13	44.12	4.50				
No.7	3.84	42.40	4.50				
No.8	3.54	41.88	4.50				
No.9	3.47	42.40	4.50				
No.10	3.61	43.33	4.50				
No.11	3.74	42.39	4.50				
No.12	4.07	43.69	4.50				
No.13	4.63	49.10	4.50				
No.14	4.41	57.63	4.50				
No.15	4.78	53.84	4.50				
No.16	4.63	58.07	4.50				
No.17	4.57	55.84	4.50				
No.18	4.37	48.21	4.50				
No.19	3.41	31.70	4.50				
No.20	3.10	27.15	4.50				
No.21	4.05	37.47	4.50				
No.22	3.98	48.07	4.50				
No.23	4.44	41.99	4.50				
No.24	4.53	32.03	4.50				
No.25	4.43	36.98	4.50				
No.26	4.16	30.75	4.50				