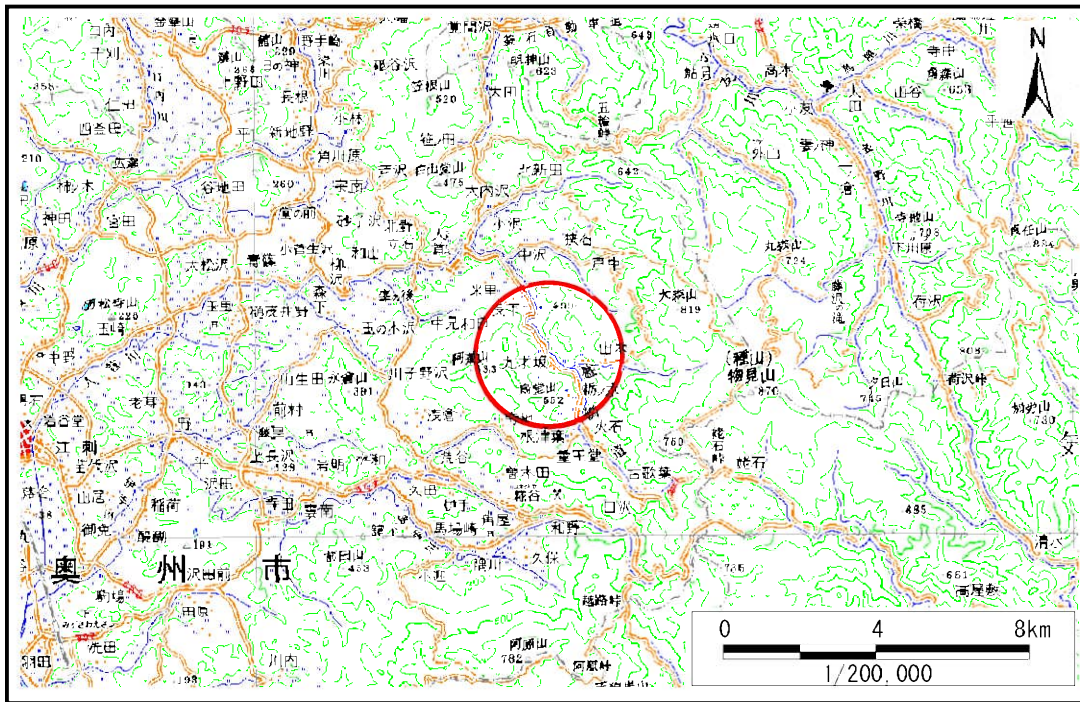


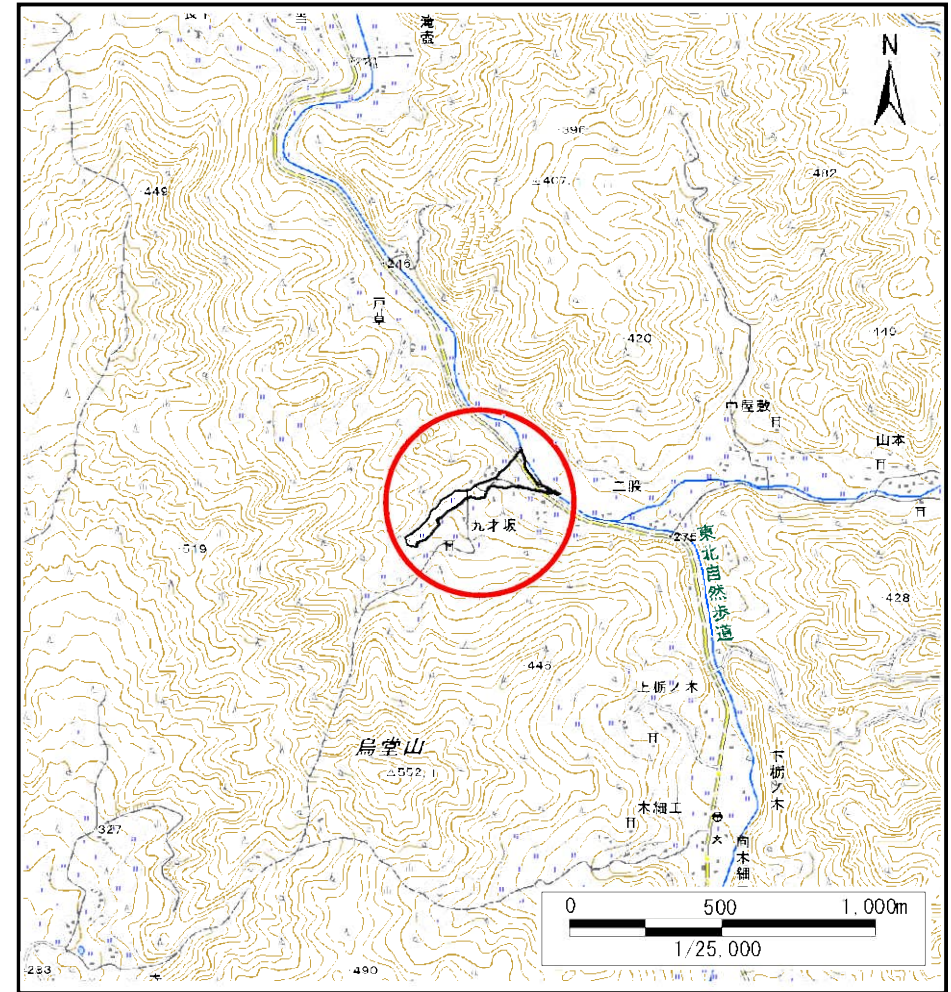
# 土砂災害防止に関する基礎調査(土石流)

表紙 位置,位置図

自然現象の種類	土石流
溪流番号	B145105
水系名	北上川
河川名	人首川
溪流名	九才坂の沢
所在地	奥州市江刺区米里字九才坂
調査機関	県南広域振興局土木部



位置図(S=1:200,000)



位置図(S=1:25,000)

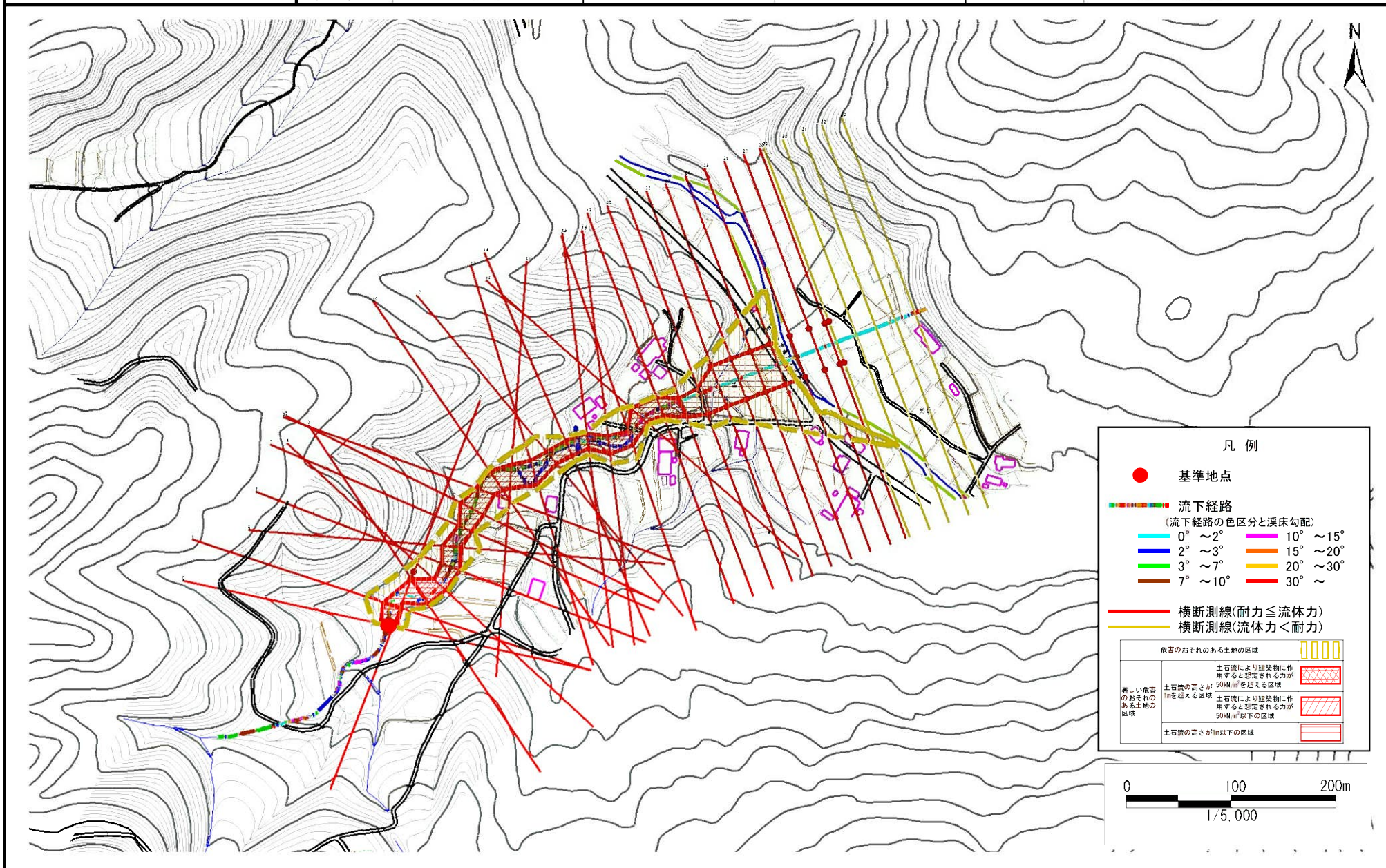
国土地理院の数値地図20000(地図画像)『一関、盛岡』及び電子地形図25000(地図画像)『人首、種山ヶ原』を掲載

# 土石流区域調査

様式3-1 危害のおそれのある土地、著しい危害のおそれのある土地の設定図

調査年度 平成29年度

溪流の位置 溪流番号 B145105 溪流名 九才坂の沢 所在地 奥州市江刺区米里字九才坂



# 土石流区域調書

様式3-1 危害のおそれのある土地、著しい危害のおそれのある土地の設定図 (A3)

調査年度

平成29年度

溪流の位置

溪流番号

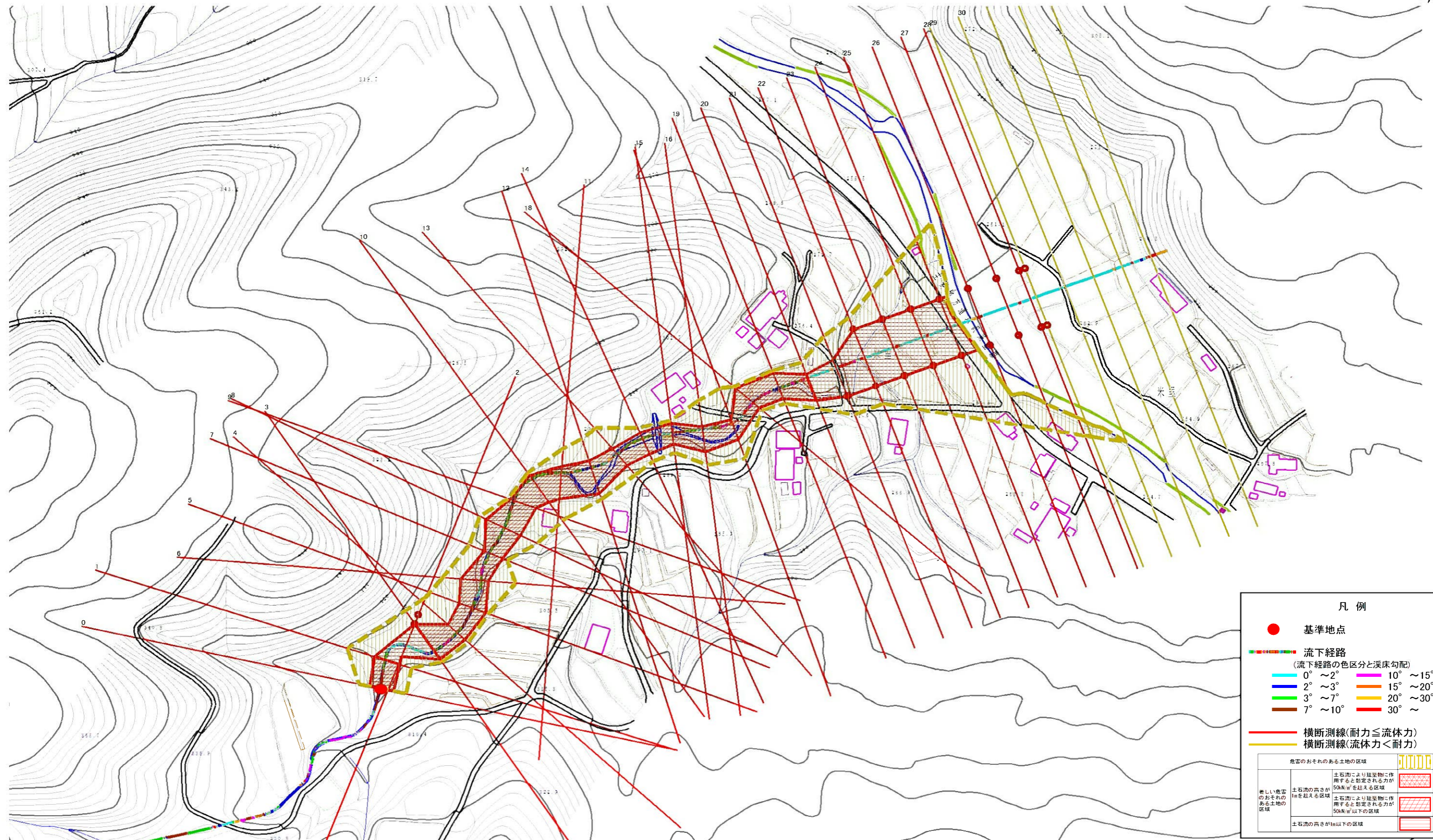
B145105

溪流名

九才坂の沢

所在地

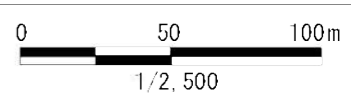
奥州市江刺区米里字九才坂



**凡例**

- 基準地点
- 流下経路  
(流下経路の色区分と溪床勾配)
  - 0° ~ 2°
  - 2° ~ 3°
  - 3° ~ 7°
  - 7° ~ 10°
  - 10° ~ 15°
  - 15° ~ 20°
  - 20° ~ 30°
  - 30° ~
- 横断測線(耐力 ≤ 流体力)
- 横断測線(流体力 < 耐力)

危害のおそれのある土地の区域	
著しい危害のおそれのある土地の区域	土石流の高さが50mを超え、土石流により建築物に作用すると想定される力が50kN/m <sup>2</sup> を超える区域
危害のおそれのある土地の区域	土石流の高さが50m以下、土石流により建築物に作用すると想定される力が50kN/m <sup>2</sup> 以下の区域
	土石流の高さが50m以下の区域



# 土石流区域調書

様式3-2 建築物に作用すると想定される衝撃に関する事項

調査年度 平成29年度

渓流の位置
溪流番号 B145105
溪流名 九才坂の沢
所在地 奥州市江刺区米里字九才坂

横断測線番号	土石流の高さh(m)	土石流の流体力Fd(kN/m <sup>2</sup> )	建築物の耐力P2(kN/m <sup>2</sup> )	横断測線番号	土石流の高さh(m)	土石流の流体力Fd(kN/m <sup>2</sup> )	建築物の耐力P2(kN/m <sup>2</sup> )
No.0	1.64	37.34	5.42	No.27	0.94	10.50	8.04
No.1	1.54	34.54	5.63	No.28	1.00	7.67	7.66
No.2	0.87	15.31	8.52	No.29	1.01	7.23	7.57
No.3	0.87	15.34	8.53	No.30	1.06	6.05	7.28
No.4	1.67	33.25	5.36	No.31	1.07	5.91	7.24
No.5	1.46	29.43	5.82	No.32	1.07	5.97	7.27
No.6	1.51	28.05	5.69	No.33	0.00	0.00	0.00
No.7	1.84	35.90	5.09				
No.8	1.25	19.49	6.47				
No.9	1.53	23.69	5.65				
No.10	1.36	18.50	6.11				
No.11	1.35	17.59	6.12				
No.12	1.32	16.94	6.22				
No.13	1.67	26.10	5.37				
No.14	1.64	24.85	5.43				
No.15	1.69	26.89	5.33				
No.16	1.54	22.73	5.62				
No.17	1.72	26.22	5.28				
No.18	1.33	21.50	6.18				
No.19	1.42	23.14	5.93				
No.20	1.42	21.76	5.92				
No.21	0.94	10.53	8.04				
No.22	0.84	13.20	8.81				
No.23	0.87	12.15	8.52				
No.24	0.87	12.21	8.54				
No.25	0.90	11.48	8.32				
No.26	0.90	11.53	8.34				