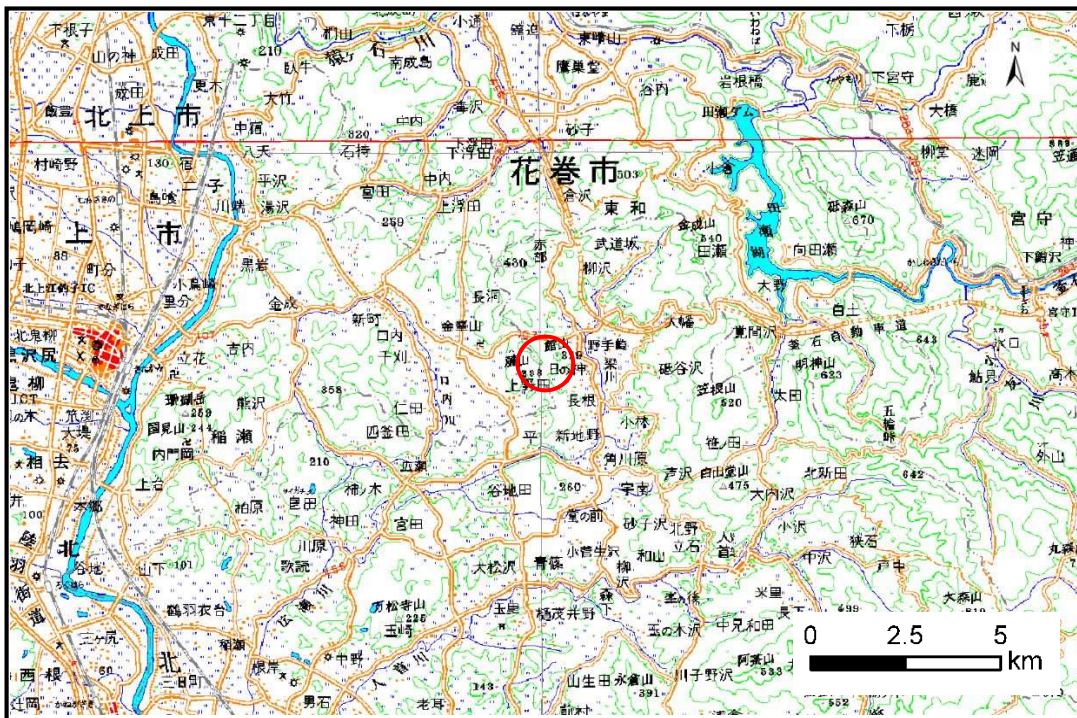


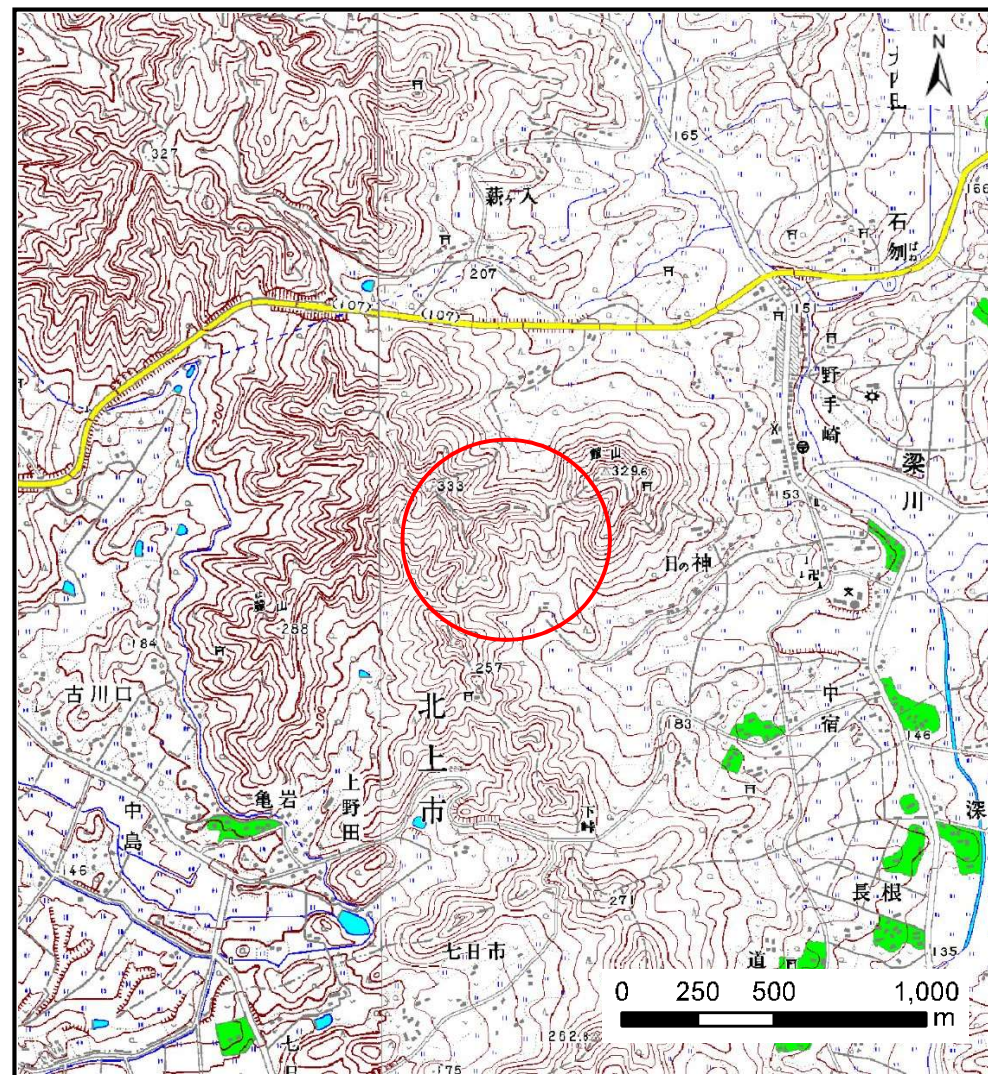
土砂災害防止に関する基礎調査(土石流)

表紙 概況,位置図

自然現象の種類	土石流
溪流番号	B135314
水系名	北上川
河川名	広瀬川
溪流名	日の神沢
所在地	奥州市江刺区梁川字日ノ神
調査機関	県南広域振興局土木部



位置図(S=1:200,000)



概況図(S=1:25,000)

国土地理院の数値地図20000(地図画像)『一関』及び数値地図25000(地図画像)『口内、野手崎』を掲載

岩手県

土石流区域調査

様式3-1 危害のおそれのある土地、著しい危害のおそれのある土地の設定図

調査年度 平成28年度

溪流の位置

溪流番号

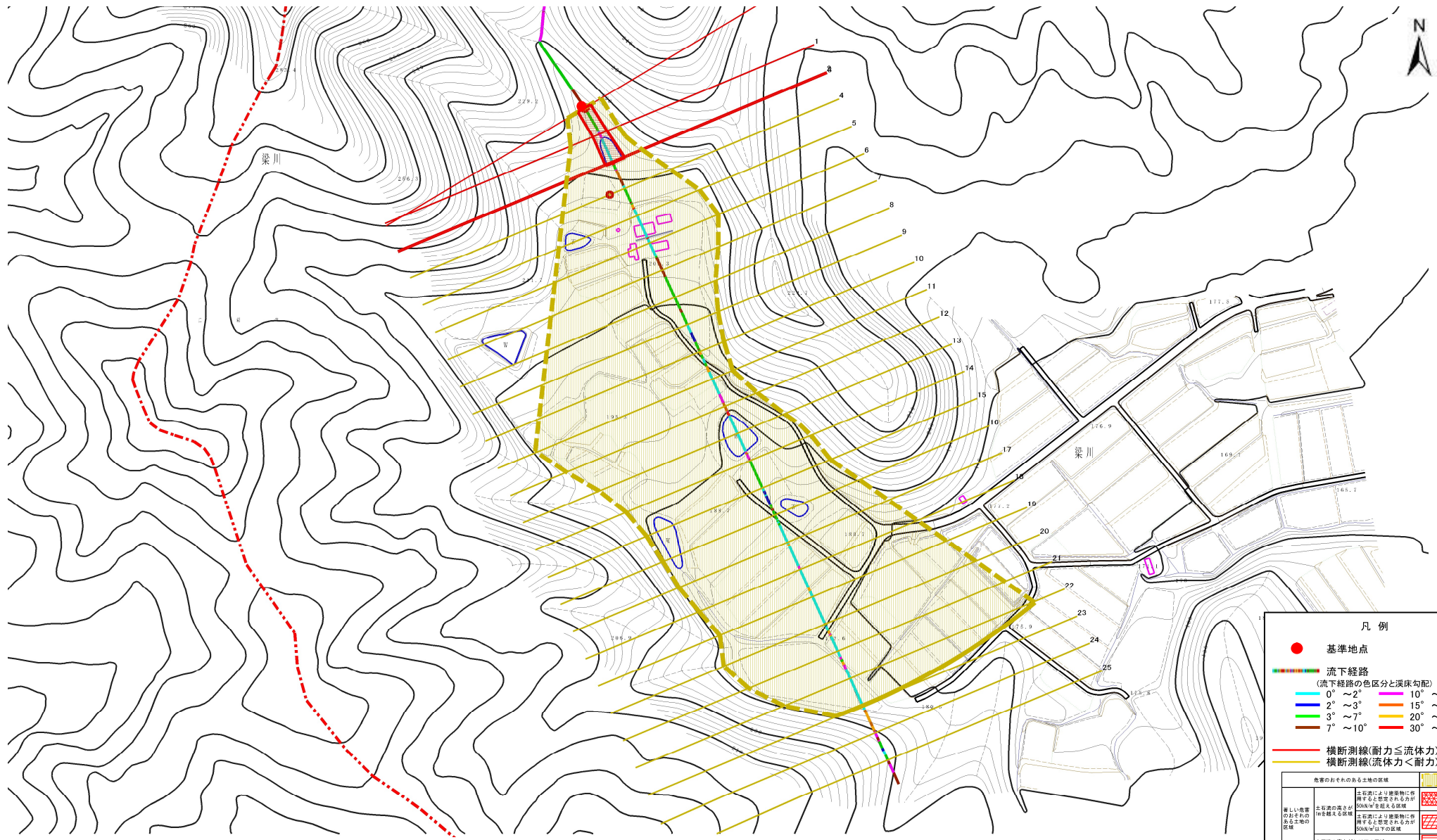
B135314

溪流名

日の神沢

所在地

奥州市江刺区梁川字日ノ神

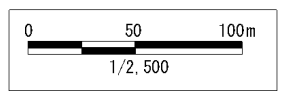


凡例

- 基準地点
- 流下経路
(流下経路の色区分と溪床勾配)

0° ~ 2°	10° ~ 15°
2° ~ 3°	15° ~ 20°
3° ~ 7°	20° ~ 30°
7° ~ 10°	30° ~
- 横断測線(耐力≦流体力)
- 横断測線(流体力<耐力)

危害のおそれのある土地の区域	
著しい危害のおそれのある土地の区域	土石流の高さが積層物に作用する区域(50kN/m ² を超える区域)
危害のおそれのある土地の区域	土石流の高さが積層物に作用する区域(50kN/m ² 以下の区域)
	土石流の高さが積層物に作用しない区域



土石流区域調査

様式3-2 建築物に作用すると想定される衝撃に関する事項

調査年度 平成28年度

溪流の位置	溪流番号	溪流名	日の神沢	所在地
	B135314			奥州市江刺区梁川字日ノ神

横断測線番号	土石流の高さh(m)	土石流の流体力Fd(kN/m ²)	建築物の耐力P2(kN/m ²)	横断測線番号	土石流の高さh(m)	土石流の流体力Fd(kN/m ²)	建築物の耐力P2(kN/m ²)
No.0	0.91	24.65	8.23				
No.1	0.86	19.86	8.62				
No.2	0.70	12.80	10.26				
No.3	0.70	12.86	10.19				
No.4	0.53	8.56	12.95				
No.5	0.53	8.62	12.99				
No.6	0.53	8.12	12.98				
No.7	0.53	7.02	13.00				
No.8	0.53	6.37	12.95				
No.9	0.53	6.16	12.93				
No.10	0.54	5.87	12.88				
No.11	0.53	6.11	13.11				
No.12	0.60	7.25	11.68				
No.13	0.53	6.94	12.97				
No.14	0.54	6.66	12.74				
No.15	0.56	6.29	12.42				
No.16	0.56	5.97	12.33				
No.17	0.57	5.55	12.23				
No.18	0.57	5.29	12.16				
No.19	0.58	5.00	12.06				
No.20	0.58	4.72	11.95				
No.21	0.60	4.06	11.62				
No.22	0.68	2.74	10.51				
No.23	0.79	1.85	9.27				
No.24	0.00	0.00	0.00				
No.25	0.00	0.00	0.00				