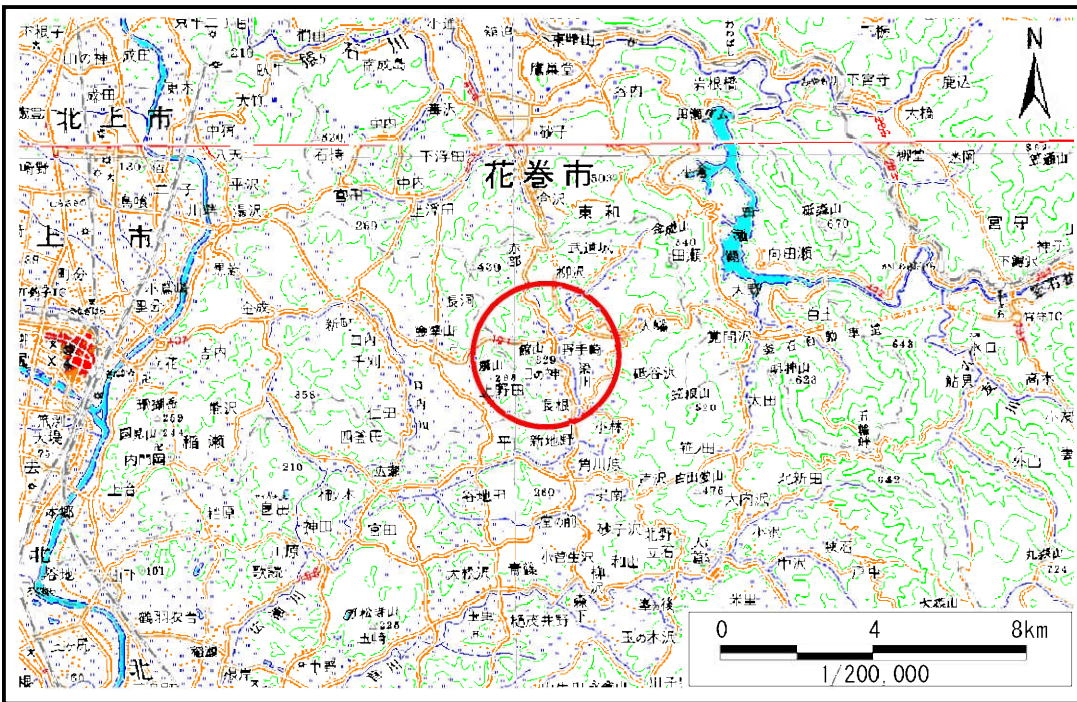


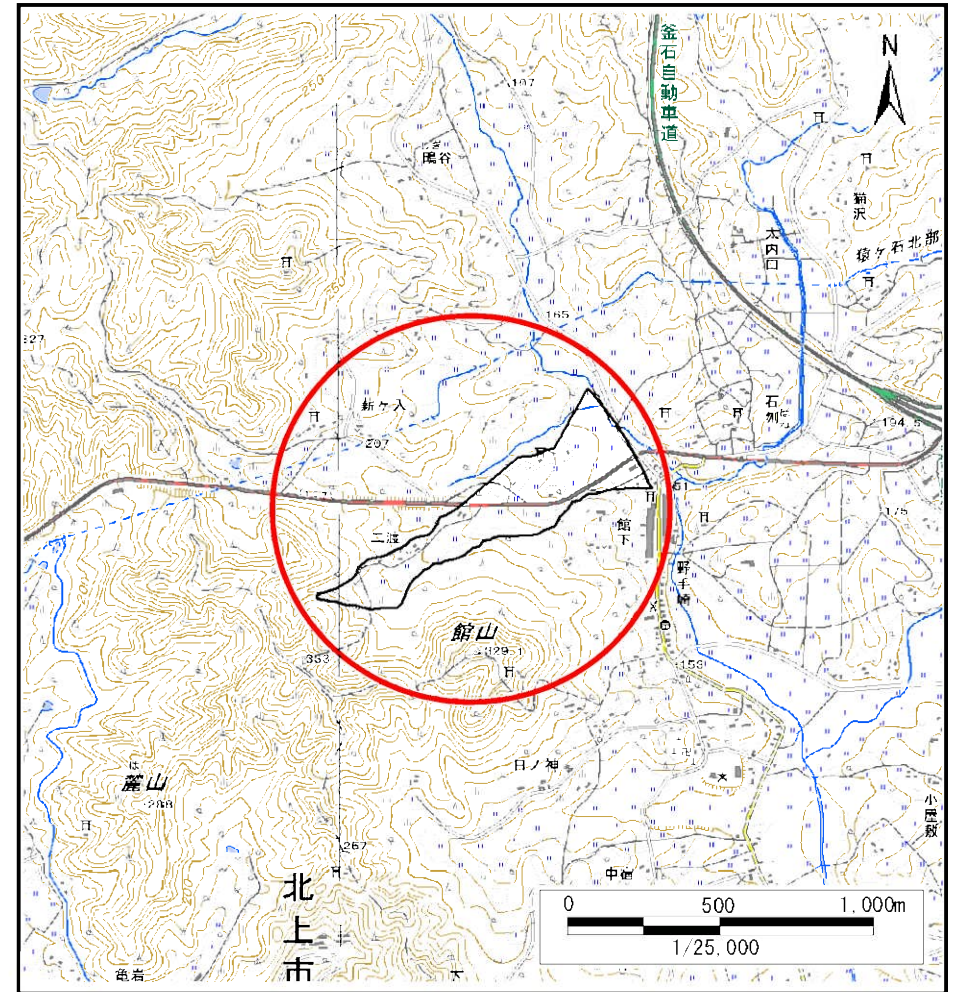
# 土砂災害防止に関する基礎調査(土石流)

表紙 位置,位置図

自然現象の種類	土石流
溪流番号	B135313
水系名	北上川
河川名	広瀬川
溪流名	野手崎の沢
所在地	奥州市江刺区梁川字二渡
調査機関	県南広域振興局土木部



位置図(S=1:200,000)



位置図(S=1:25,000)

国土地理院の数値地図20000(地図画像)『一関、盛岡』及び電子地形図25000(地図画像)『口内、野手崎』を掲載

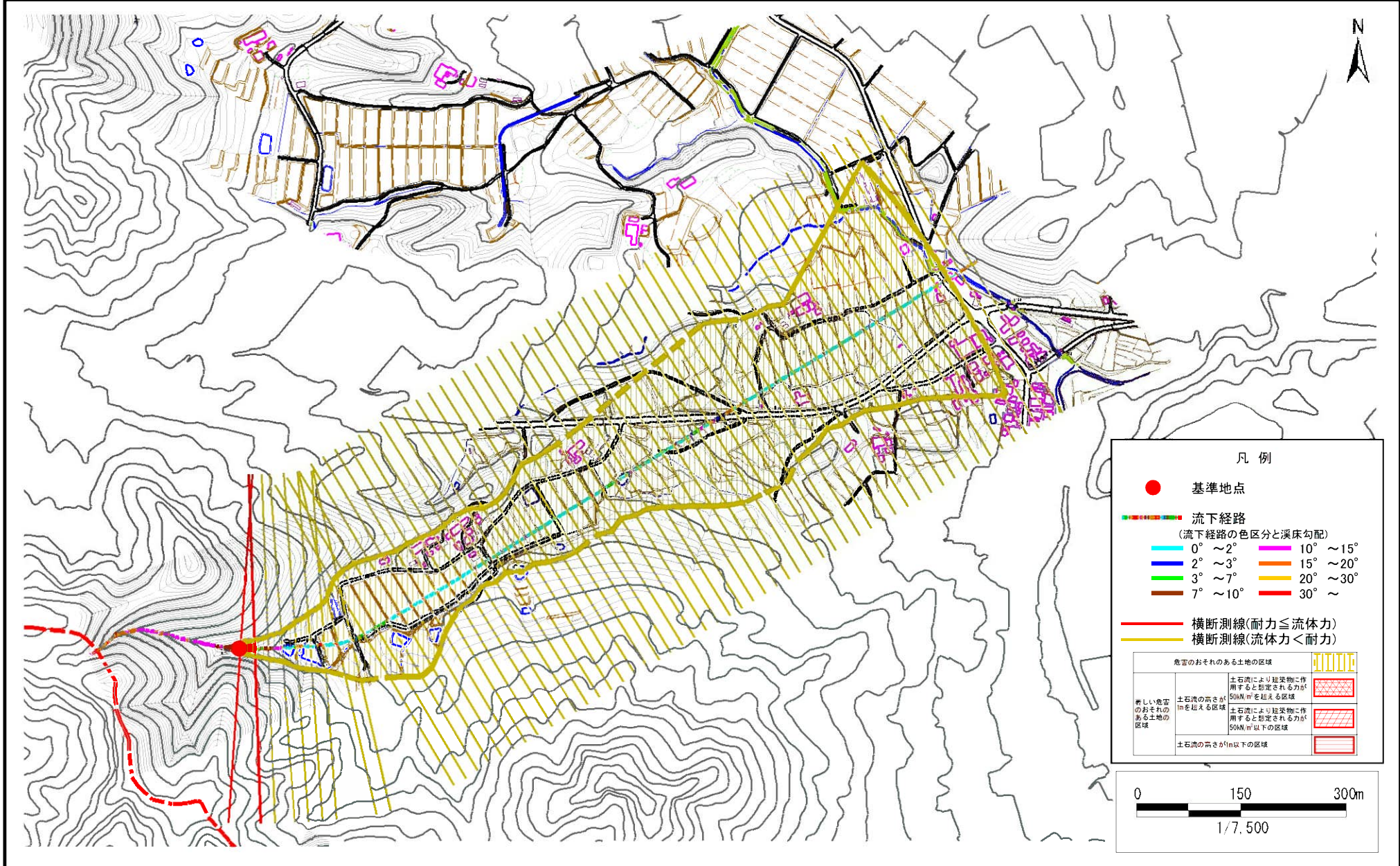


# 土石流区域調査

様式3-1 危害のおそれのある土地、著しい危害のおそれのある土地の設定図

調査年度 平成29年度

溪流の位置 溪流番号 B135313 溪流名 野手崎の沢 所在地 奥州市江刺区梁川字二渡

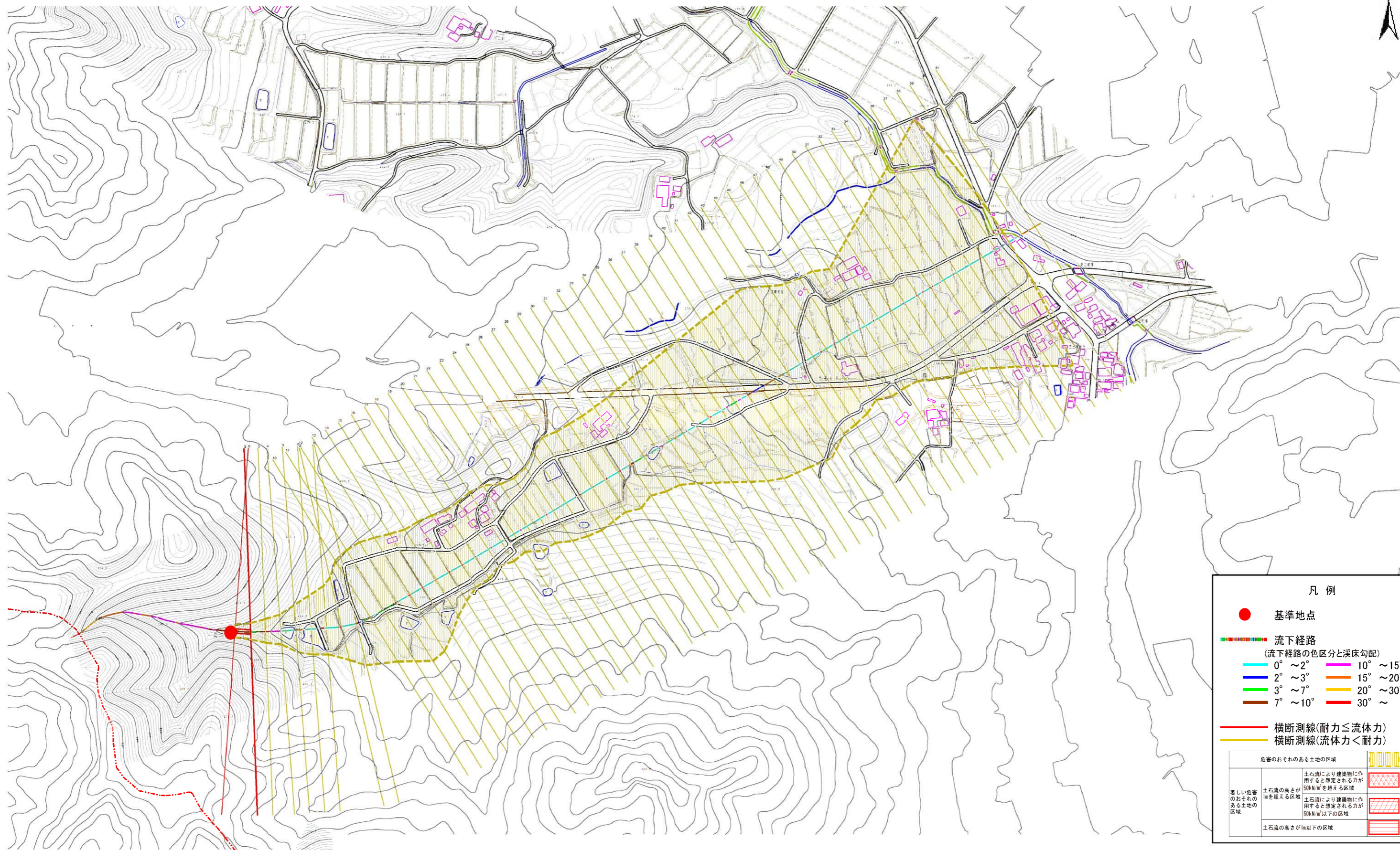




# 土石流区域調査

様式3-1 危害のおそれのある土地、著しい危害のおそれのある土地の設定図

調査年度	平成29年度
所在地	奥州市江刺区粟川字二渡
溪流名	野手崎の沢
溪流番号	B135313
溪流の位置	



**凡例**

- 基準地点
- 流下経路  
(流下経路の色区分と溪床勾配)
  - 0° ~ 2°
  - 2° ~ 3°
  - 3° ~ 7°
  - 7° ~ 10°
  - 10° ~ 15°
  - 15° ~ 20°
  - 20° ~ 30°
  - 30° ~
- 横断測線(耐力 ≤ 流体力)
- 横断測線(流体力 < 耐力)

著しい危害のおそれのある土地の区域	土石流の嵩さが1mを超える区域	土石流により建築物に作用すると想定される力が50kN/m <sup>2</sup> を超える区域	
	土石流の嵩さが1m以下の区域	土石流により建築物に作用すると想定される力が50kN/m <sup>2</sup> 以下の区域	
	土石流の嵩さが1m以下の区域		



1/2,500



# 土石流区域調書

様式3-2 建築物に作用すると想定される衝撃に関する事項

調査年度	平成29年度
------	--------

溪流の位置	溪流番号	B135313		溪流名	野手崎の沢	所在地	奥州市江刺区梁川字二渡	
横断測線番号	土石流の高さh(m)	土石流の流体力Fd(kN/m <sup>2</sup> )	建築物の耐力P2(kN/m <sup>2</sup> )	横断測線番号	土石流の高さh(m)	土石流の流体力Fd(kN/m <sup>2</sup> )	建築物の耐力P2(kN/m <sup>2</sup> )	
No.0	0.60	22.96	11.61	No.27	0.29	1.44	22.61	
No.1	0.50	15.41	13.81	No.28	0.30	1.34	22.06	
No.2	0.47	14.54	14.39	No.29	0.30	1.36	22.16	
No.3	0.38	9.79	17.55	No.30	0.60	3.95	11.66	
No.4	0.31	7.11	21.23	No.31	0.36	1.91	18.40	
No.5	0.28	5.16	23.14	No.32	0.35	2.02	18.84	
No.6	0.28	4.91	23.38	No.33	0.35	2.01	18.82	
No.7	0.27	4.22	23.98	No.34	0.35	2.04	18.95	
No.8	0.27	3.59	24.40	No.35	0.35	2.07	19.06	
No.9	0.26	3.01	24.58	No.36	0.35	2.05	18.98	
No.10	0.26	2.84	24.58	No.37	0.35	2.00	18.76	
No.11	0.27	2.54	24.48	No.38	0.34	2.17	19.51	
No.12	0.27	2.50	24.46	No.39	0.35	2.00	18.77	
No.13	0.27	2.47	24.44	No.40	0.39	1.58	17.29	
No.14	0.27	2.24	24.24	No.41	0.36	1.87	18.67	
No.15	0.26	2.38	24.91	No.42	0.36	1.84	18.53	
No.16	0.27	2.07	24.02	No.43	0.36	1.85	18.58	
No.17	0.27	2.03	23.95	No.44	0.35	1.90	18.81	
No.18	0.27	2.01	23.93	No.45	0.35	1.94	19.00	
No.19	0.27	2.06	24.18	No.46	0.34	2.04	19.42	
No.20	0.27	1.90	23.73	No.47	0.34	1.99	19.22	
No.21	0.27	1.95	23.99	No.48	0.36	1.85	18.58	
No.22	0.28	1.78	23.47	No.49	0.34	2.03	19.40	
No.23	0.28	1.67	23.20	No.50	0.33	2.19	20.10	
No.24	0.29	1.53	22.78	No.51	0.35	1.88	18.71	
No.25	0.29	1.44	22.46	No.52	0.36	1.83	18.47	
No.26	0.29	1.41	22.31	No.53	0.36	1.82	18.41	

