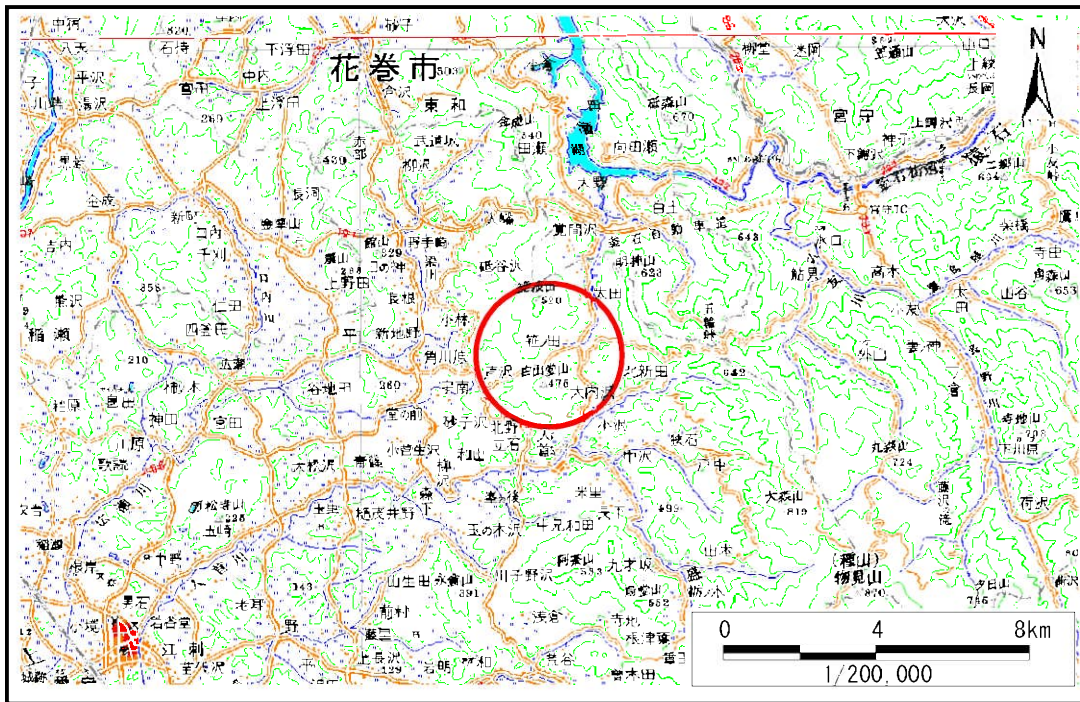


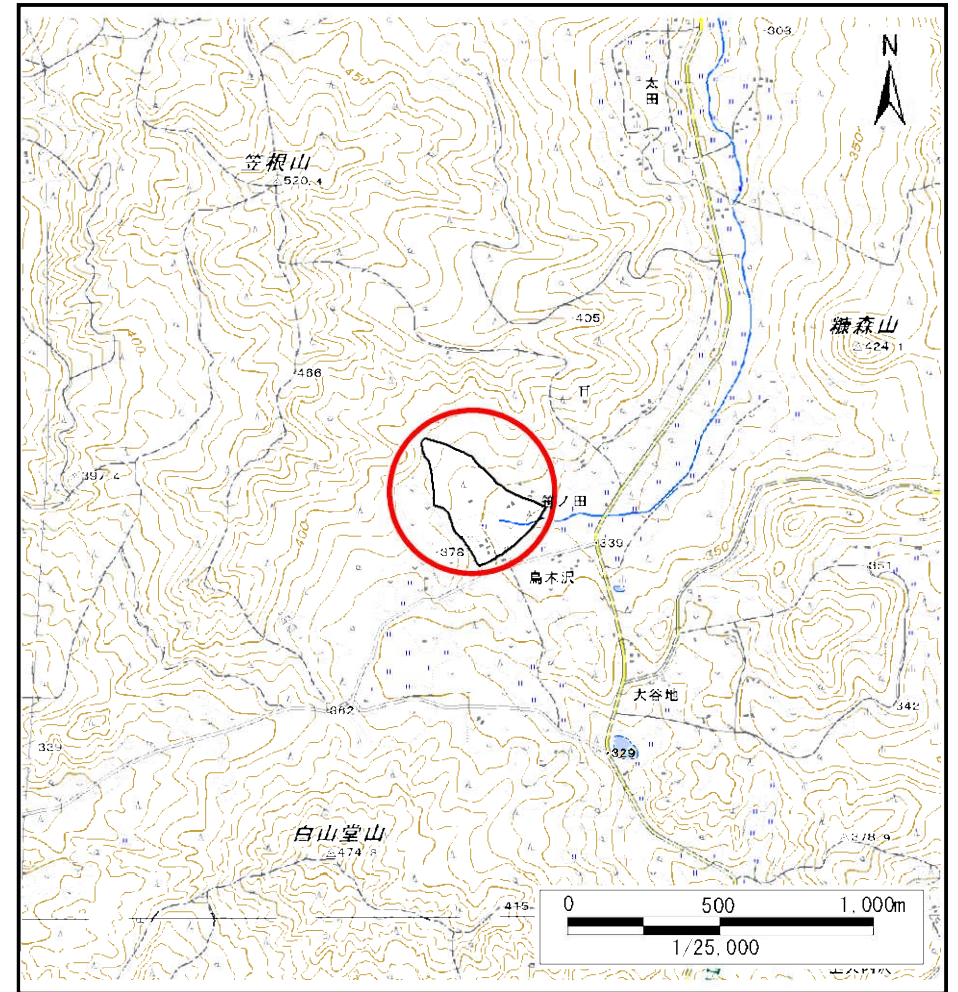
# 土砂災害防止に関する基礎調査(土石流)

表紙 位置,位置図

自然現象の種類	土石流
溪流番号	B135301
水系名	北上川
河川名	人首川
溪流名	笹ノ田の沢
所在	奥州市江刺区米里字笹ノ田
調査機関	県南広域振興局土木部



位置図(S:1:200,000)



位置図(S:1:25,000)

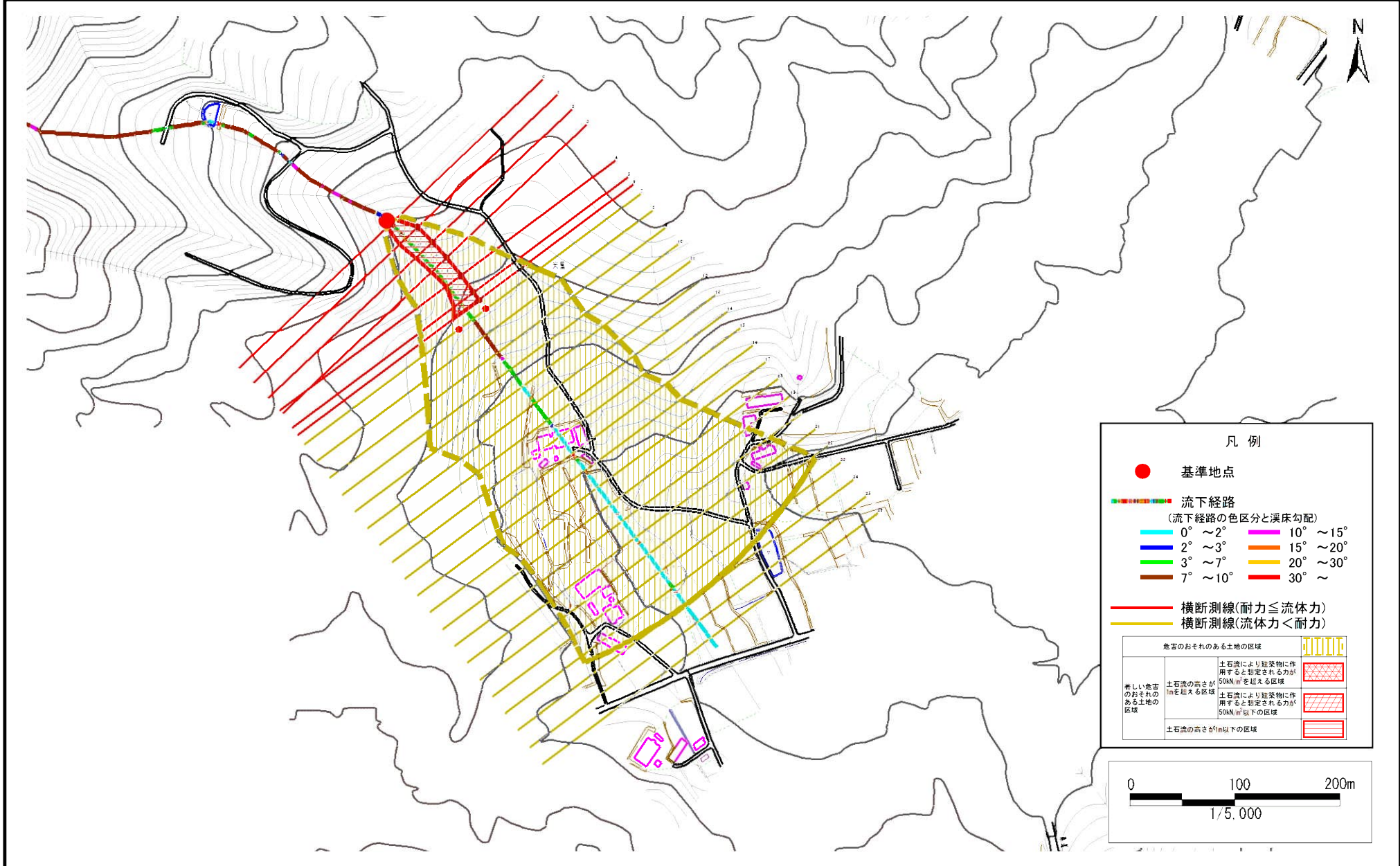
国土地理院の数値地図200000(地図画像)『一関、盛岡』及び電子地形図25000(地図画像)『人首、野手崎』を掲載

# 土石流区域調査

様式3-1 危害のおそれのある土地、著しい危害のおそれのある土地の設定図

調査年度 平成29年度

溪流の位置 溪流番号 B135301 溪流名 笹ノ田の沢 所在地 奥州市江刺区米里字笹ノ田



# 土石流区域調査

様式3-1 危害のおそれのある土地、著しい危害のおそれのある土地の設定図 (A3)

調査年度

平成29年度

溪流の位置

溪流番号

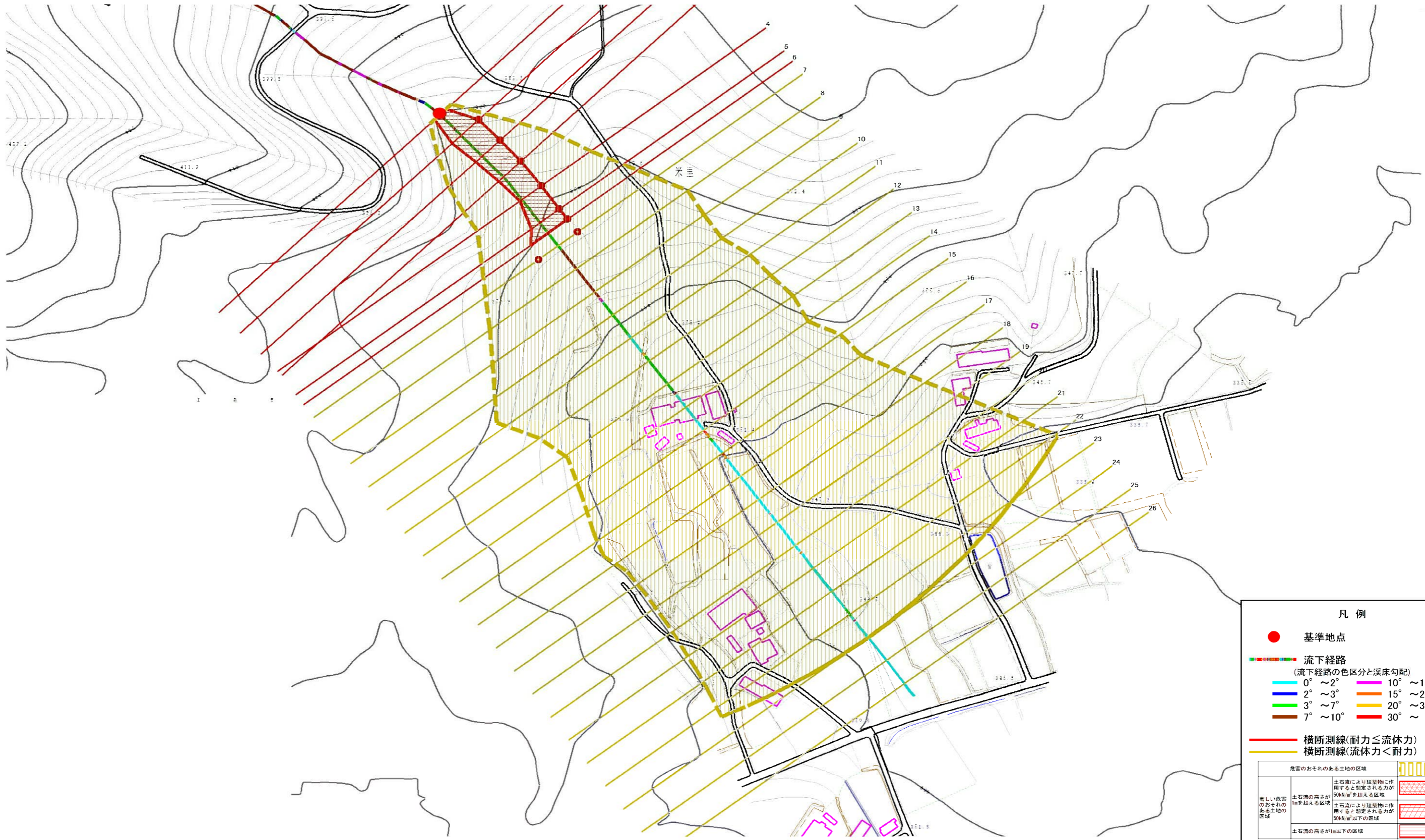
B135301

溪流名

笹ノ田の沢

所在地

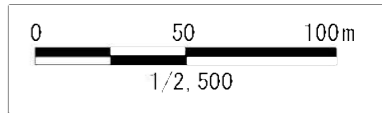
奥州市江刺区米里字笹ノ田



**凡例**

- 基準地点
- 流下経路  
(流下経路の色区分と溪床勾配)
  - 0° ~ 2°
  - 2° ~ 3°
  - 3° ~ 7°
  - 7° ~ 10°
  - 10° ~ 15°
  - 15° ~ 20°
  - 20° ~ 30°
  - 30° ~
- 横断測線(耐力 ≤ 流体力)
- 横断測線(流体力 < 耐力)

危害のおそれのある土地の区域	
著しい危害のおそれのある土地の区域	土石流により建築物に作用すると想定される力が50kN/m <sup>2</sup> を超える区域
危害のおそれのある土地の区域	土石流により建築物に作用すると想定される力が50kN/m <sup>2</sup> 以下の区域
土石流の高さが1m以下の区域	



# 土石流区域調書

様式3-2 建築物に作用すると想定される衝撃に関する事項

調査年度	平成29年度
------	--------

溪流の位置	溪流番号	B135301	溪流名	笹ノ田の沢	所在地	奥州市江刺区米里字笹ノ田
-------	------	---------	-----	-------	-----	--------------

横断測線番号	土石流の高さh(m)	土石流の流体力Fd(kN/m <sup>2</sup> )	建築物の耐力P2(kN/m <sup>2</sup> )	横断測線番号	土石流の高さh(m)	土石流の流体力Fd(kN/m <sup>2</sup> )	建築物の耐力P2(kN/m <sup>2</sup> )
No.0	1.33	32.22	6.20				
No.1	0.68	12.97	10.50				
No.2	0.68	12.38	10.54				
No.3	0.67	11.93	10.57				
No.4	0.67	11.66	10.58				
No.5	0.67	10.92	10.61				
No.6	0.67	10.63	10.62				
No.7	0.67	10.25	10.62				
No.8	0.67	9.89	10.62				
No.9	0.67	9.57	10.62				
No.10	0.67	9.10	10.61				
No.11	0.67	8.43	10.57				
No.12	0.67	8.26	10.55				
No.13	0.68	8.00	10.53				
No.14	0.67	8.12	10.60				
No.15	0.68	7.38	10.46				
No.16	0.67	7.68	10.64				
No.17	0.67	7.68	10.64				
No.18	0.69	6.77	10.35				
No.19	0.71	5.95	10.15				
No.20	0.73	5.19	9.90				
No.21	0.75	4.55	9.62				
No.22	0.78	3.95	9.29				
No.23	0.80	3.71	9.14				
No.24	0.85	3.12	8.69				
No.25	0.85	3.15	8.73				
No.26	1.01	2.03	7.58				