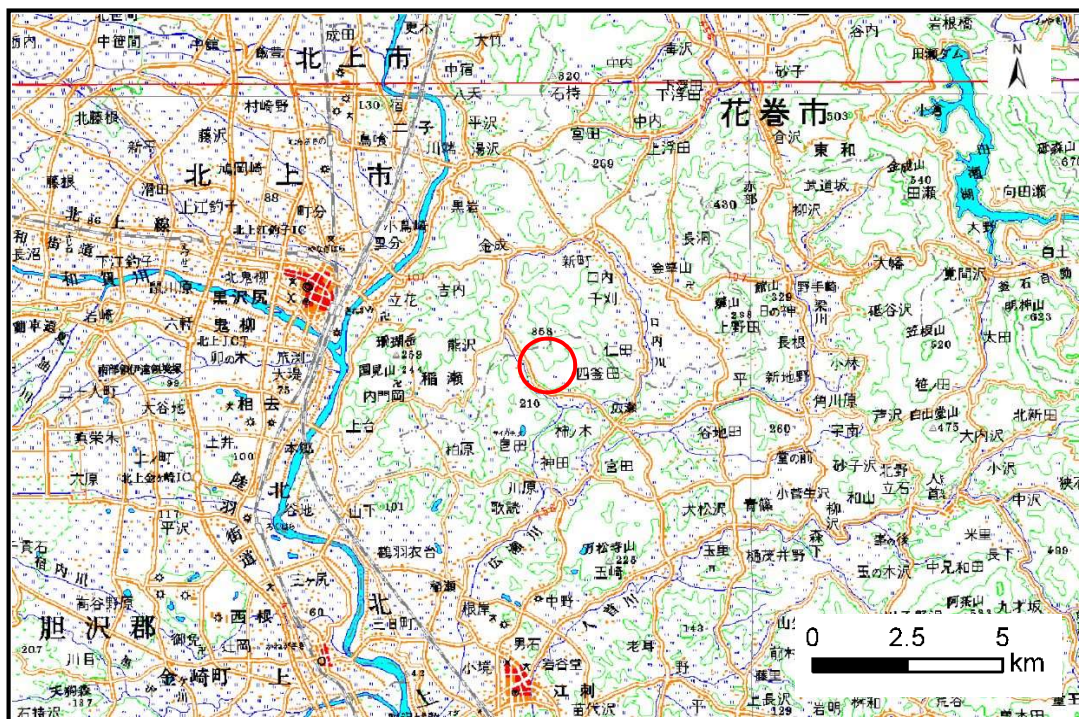


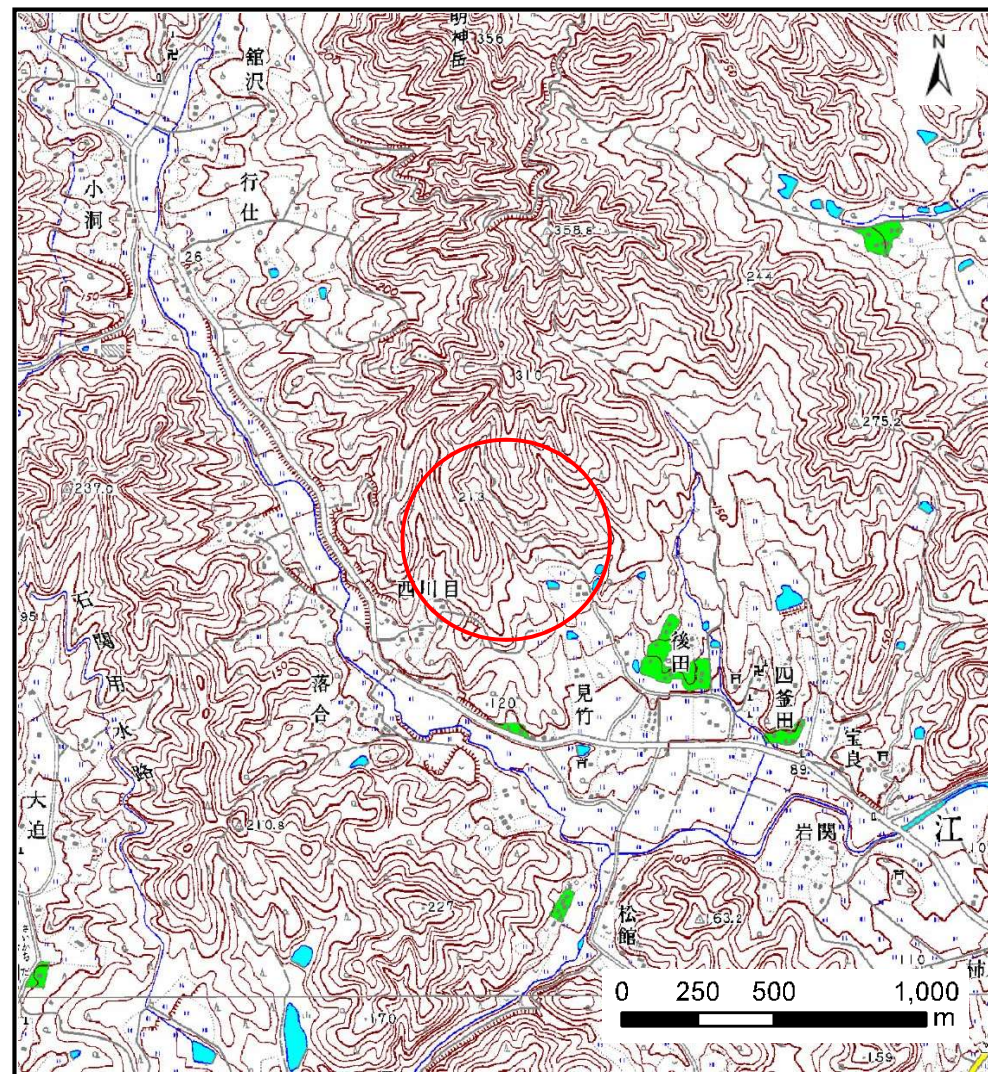
土砂災害防止に関する基礎調査(土石流)

表紙 概況,位置図

自然現象の種類	土石流
溪流番号	B134307
水系名	北上川
河川名	口内川
溪流名	見竹の沢
所在地	奥州市江刺区広瀬字見竹
調査機関	県南広域振興局土木部



位置図(S=1:200,000)



概況図(S=1:25,000)

国土地理院の数値地図20000(地図画像『一関』)及び数値地図25000(地図画像『口内、陸中江刺』)を掲載

岩手県

土石流区域調査

様式3-1 危害のおそれのある土地、著しい危害のおそれのある土地の設定図

調査年度 平成28年度

溪流の位置

溪流番号

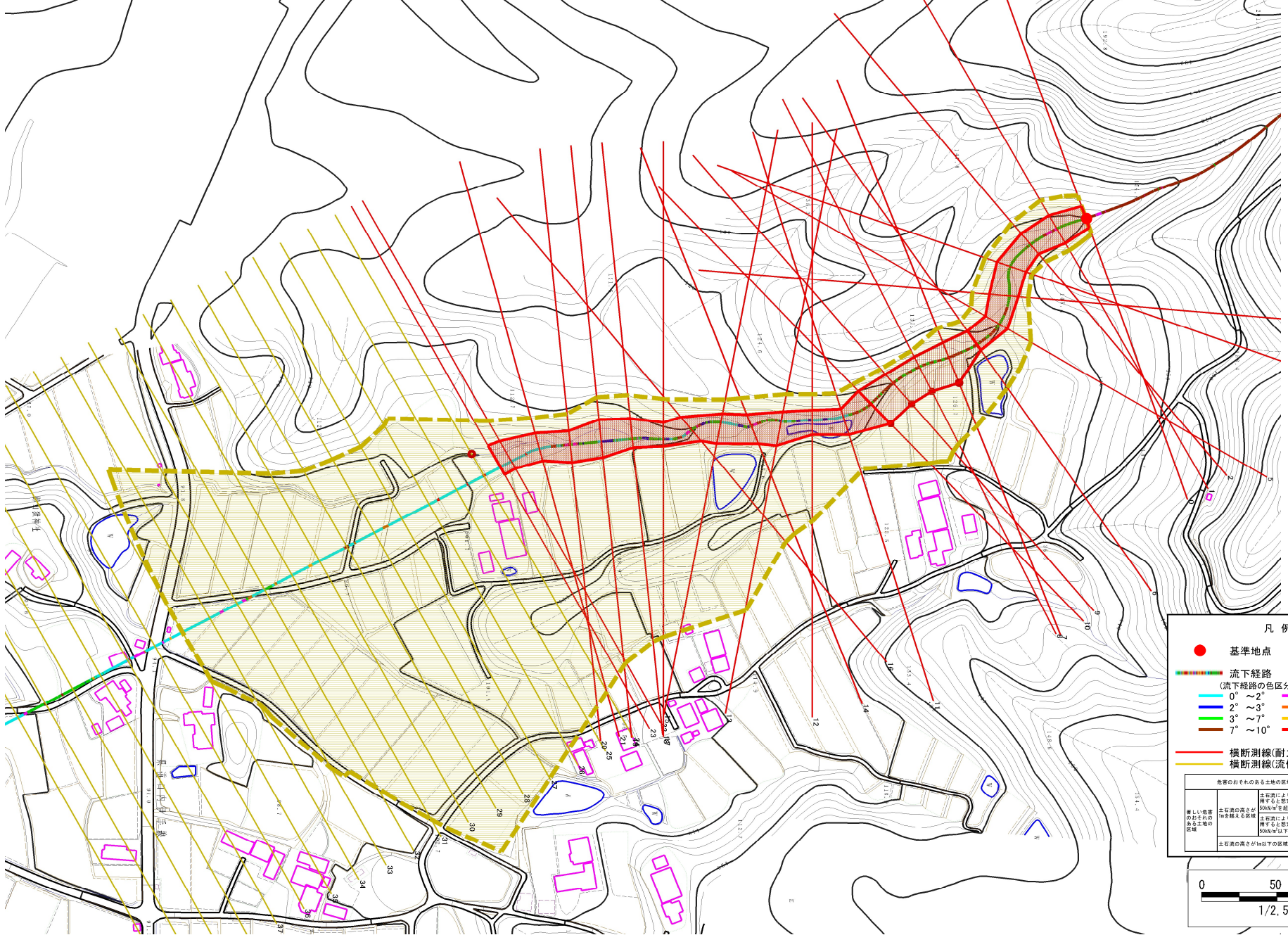
B134307

溪流名

見竹の沢

所在地

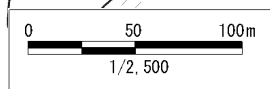
奥州市江刺区広瀬字見竹



凡例

- 基準地点
- 流下経路 (流下経路の色区分と溪床勾配)
 - 0° ~ 2°
 - 2° ~ 3°
 - 3° ~ 7°
 - 7° ~ 10°
 - 10° ~ 15°
 - 15° ~ 20°
 - 20° ~ 30°
 - 30° ~
- 横断測線(耐力 ≤ 流体力)
- 横断測線(流体力 < 耐力)

危害のおそれのある土地の区域	
著しい危害のおそれのある土地の区域	土石流の高さが対象物に作用する区域で500㎡を超える区域
危害のおそれのある土地の区域	土石流の高さが対象物に作用する区域で500㎡以下の区域
土石流の高さが対象物に作用しない区域	



土石流区域調査

様式3-2 建築物に作用すると想定される衝撃に関する事項

調査年度 平成28年度

溪流の位置	溪流番号	B134307	溪流名	見竹の沢	所在地	奥州市江刺区広瀬字見竹	
横断測線番号	土石流の高さh(m)	土石流の流体力Fd(kN/m ²)	建築物の耐力P2(kN/m ²)	横断測線番号	土石流の高さh(m)	土石流の流体力Fd(kN/m ²)	建築物の耐力P2(kN/m ²)
No.0	1.34	33.20	6.17	No.27	0.90	6.68	8.31
No.1	1.08	23.52	7.20	No.28	0.91	6.48	8.26
No.2	1.21	26.97	6.62	No.29	0.91	6.26	8.20
No.3	1.13	23.67	6.95	No.30	0.93	5.96	8.11
No.4	1.17	23.21	6.77	No.31	0.95	5.47	7.95
No.5	1.26	25.05	6.43	No.32	0.96	5.34	7.91
No.6	1.31	25.77	6.27	No.33	0.98	5.03	7.79
No.7	0.78	12.55	9.38	No.34	0.99	4.78	7.69
No.8	0.78	12.20	9.38	No.35	1.04	4.16	7.41
No.9	0.78	11.90	9.38	No.36	1.17	3.11	6.80
No.10	0.78	11.45	9.37	No.37	1.24	2.66	6.49
No.11	1.18	20.51	6.74	No.38	1.43	1.94	5.90
No.12	1.26	19.98	6.43	No.39	1.22	2.65	6.57
No.13	1.03	14.18	7.48	No.40	1.09	3.36	7.17
No.14	1.08	15.79	7.22	No.41	1.08	3.38	7.19
No.15	1.11	15.07	7.04				
No.16	1.11	14.10	7.04				
No.17	1.31	16.53	6.28				
No.18	1.17	12.92	6.80				
No.19	1.01	9.52	7.56				
No.20	1.13	10.68	6.95				
No.21	1.22	11.06	6.60				
No.22	1.15	10.66	6.89				
No.23	1.11	10.26	7.07				
No.24	0.86	7.55	8.58				
No.25	0.88	7.19	8.42				
No.26	0.87	7.34	8.49				