

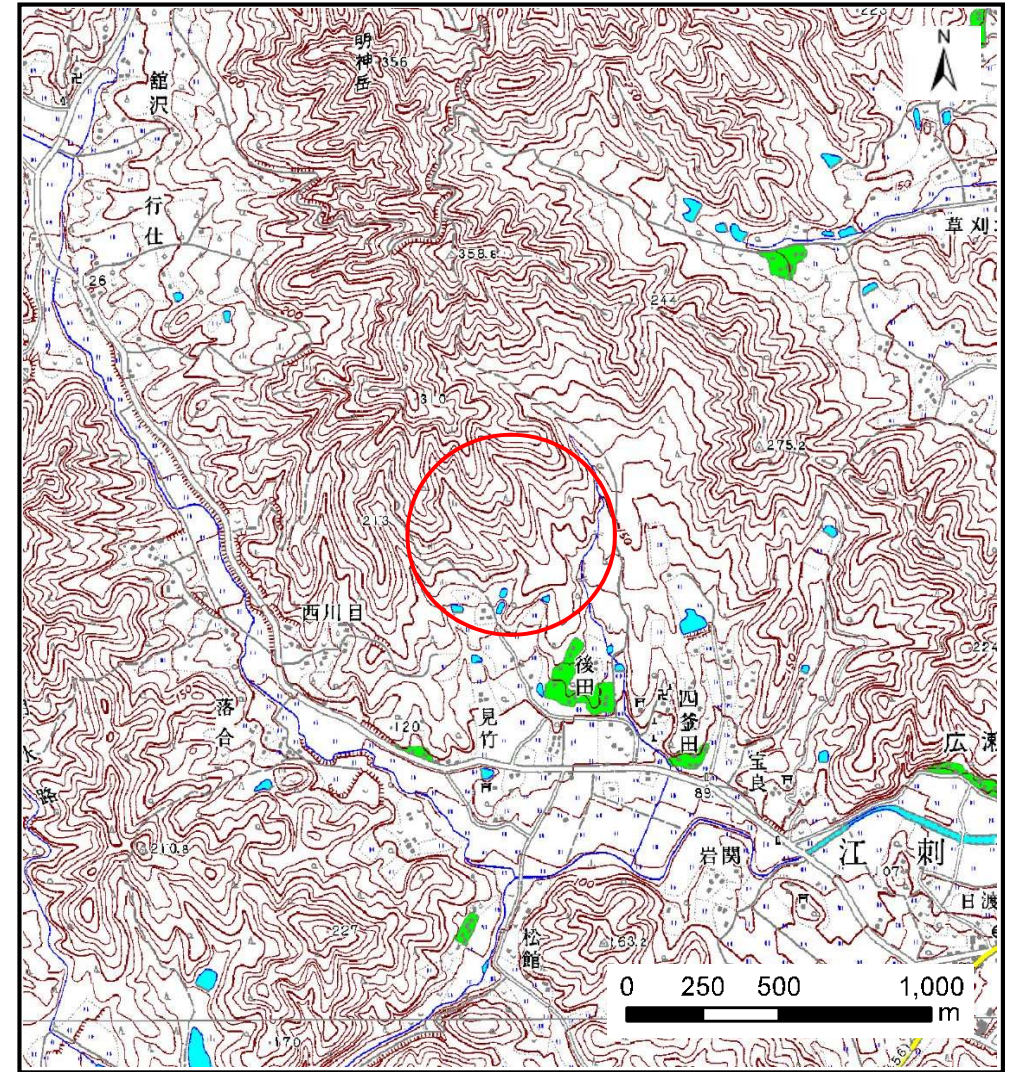
土砂災害防止に関する基礎調査(土石流)

表紙 概況,位置図

自然現象の種類	土石流
溪流番号	B134306
水系名	北上川
河川名	口内川
溪流名	見竹の沢(2)
所在地	奥州市江刺区広瀬字見竹
調査機関	県南広域振興局土木部



位置図(S=1:200,000)



概況図(S=1:25,000)

国土地理院の数値地図20000(地図画像『一関』)及び数値地図25000(地図画像『口内、陸中江刺』)を掲載

土石流区域調査

様式3-1 危害のおそれのある土地、著しい危害のおそれのある土地の設定図

調査年度 平成28年度

溪流の位置

溪流番号

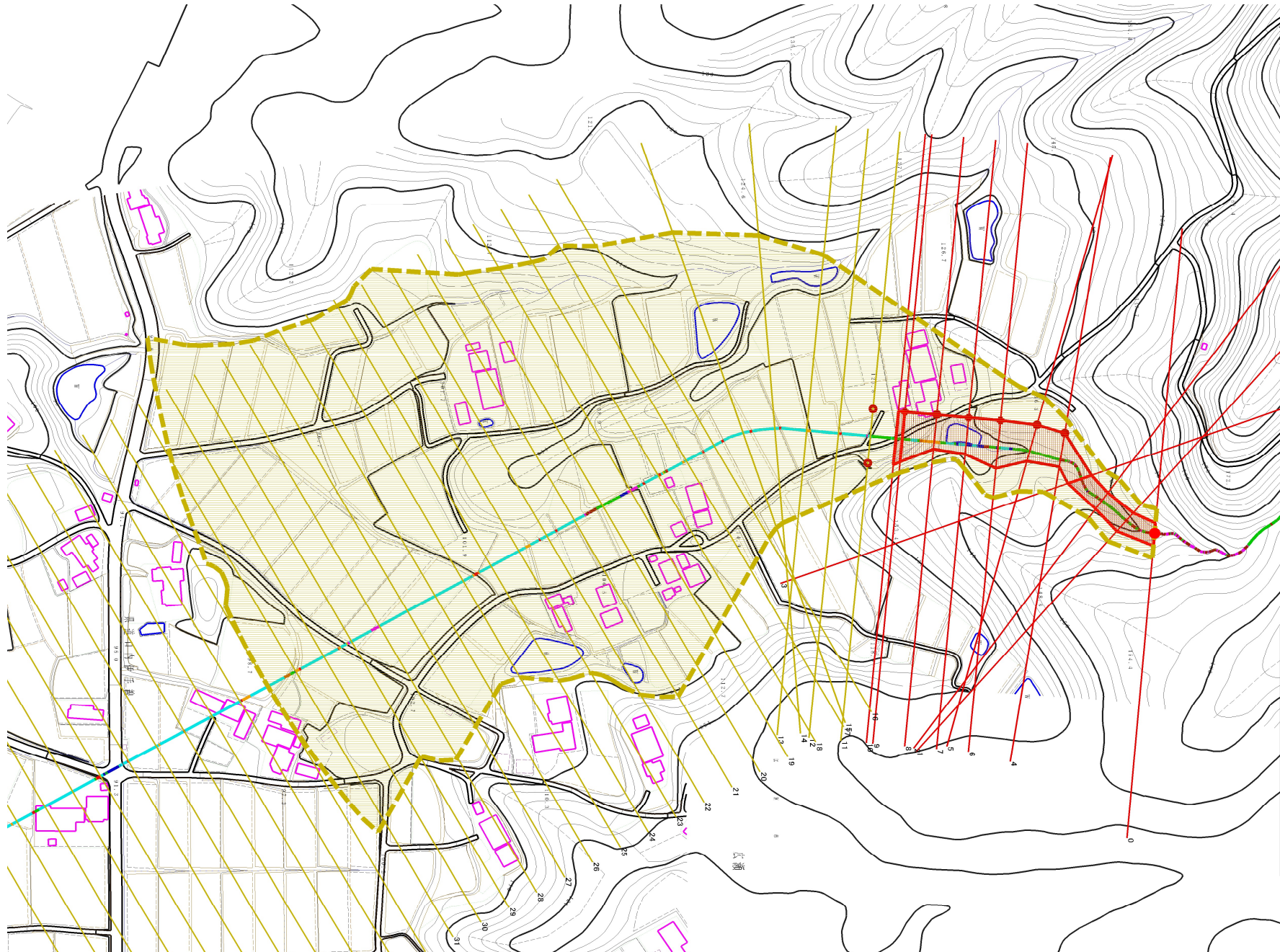
B134306

溪流名

見竹の沢(2)

所在地

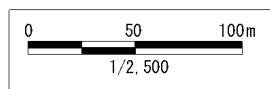
奥州市江刺区広瀬字見竹



凡例

- 基準地点
- 流下経路
(流下経路の色区分と溪床勾配)
 - 0° ~ 2°
 - 2° ~ 3°
 - 3° ~ 7°
 - 7° ~ 10°
 - 10° ~ 15°
 - 15° ~ 20°
 - 20° ~ 30°
 - 30° ~
- 横断測線(耐力 ≤ 流体力)
- 横断測線(流体力 < 耐力)

危害のおそれのある土地の区域	
著しい危害のおそれのある土地の区域	土石流の高さが対象となる区域に相当する区域(50kN/m ² を超える区域)
危害のおそれのある土地の区域	土石流の高さが対象となる区域に相当する区域(50kN/m ² 以下の区域)
	土石流の高さが対象以下の区域



土石流区域調査

様式3-2 建築物に作用すると想定される衝撃に関する事項

調査年度 平成28年度

溪流の位置	溪流番号	B134306	溪流名	見竹の沢(2)	所在地	奥州市江刺区広瀬字見竹	
横断測線番号	土石流の高さh(m)	土石流の流体力Fd(kN/m ²)	建築物の耐力P2(kN/m ²)	横断測線番号	土石流の高さh(m)	土石流の流体力Fd(kN/m ²)	建築物の耐力P2(kN/m ²)
No.0	1.25	25.97	6.48	No.27	0.78	6.83	9.38
No.1	1.21	24.91	6.63	No.28	0.79	6.11	9.20
No.2	1.35	28.64	6.15	No.29	0.81	5.68	9.06
No.3	1.20	24.68	6.65	No.30	0.86	4.47	8.57
No.4	0.74	12.96	9.76	No.31	0.85	4.60	8.67
No.5	0.74	12.58	9.77	No.32	0.92	3.77	8.19
No.6	0.74	11.88	9.78	No.33	0.88	4.07	8.45
No.7	0.74	11.08	9.79	No.34	0.88	4.07	8.45
No.8	0.74	10.20	9.77	No.35	0.97	3.22	7.82
No.9	0.74	9.85	9.75	No.36	0.92	3.61	8.18
No.10	1.05	15.41	7.34	No.37	0.91	3.64	8.21
No.11	0.75	8.99	9.70	No.38	0.84	4.28	8.77
No.12	0.75	8.69	9.67	No.39	0.83	4.44	8.90
No.13	0.75	8.23	9.62	No.40	0.79	4.86	9.24
No.14	0.76	7.72	9.54	No.41	0.80	4.76	9.16
No.15	0.77	7.31	9.48	No.42	0.75	5.39	9.65
No.16	0.77	7.21	9.46				
No.17	0.76	7.28	9.49				
No.18	0.75	7.47	9.60				
No.19	0.75	7.61	9.68				
No.20	0.76	7.28	9.50				
No.21	0.76	7.31	9.51				
No.22	0.77	7.08	9.43				
No.23	0.75	7.43	9.62				
No.24	0.77	7.04	9.42				
No.25	0.75	7.52	9.69				
No.26	0.76	7.21	9.52				