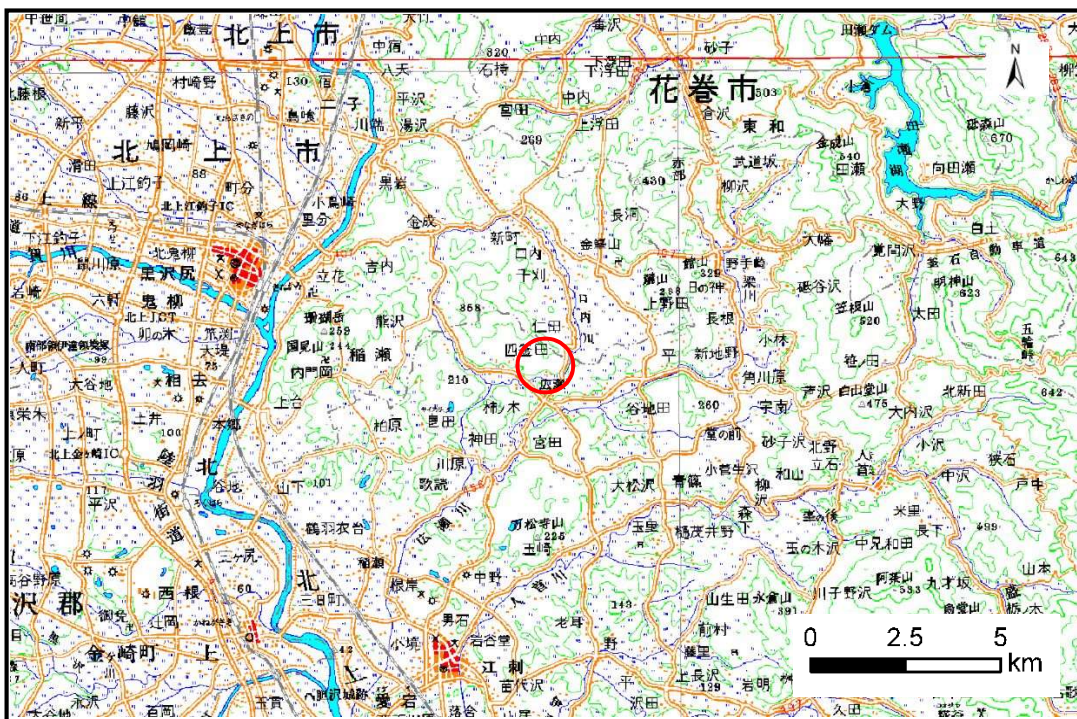


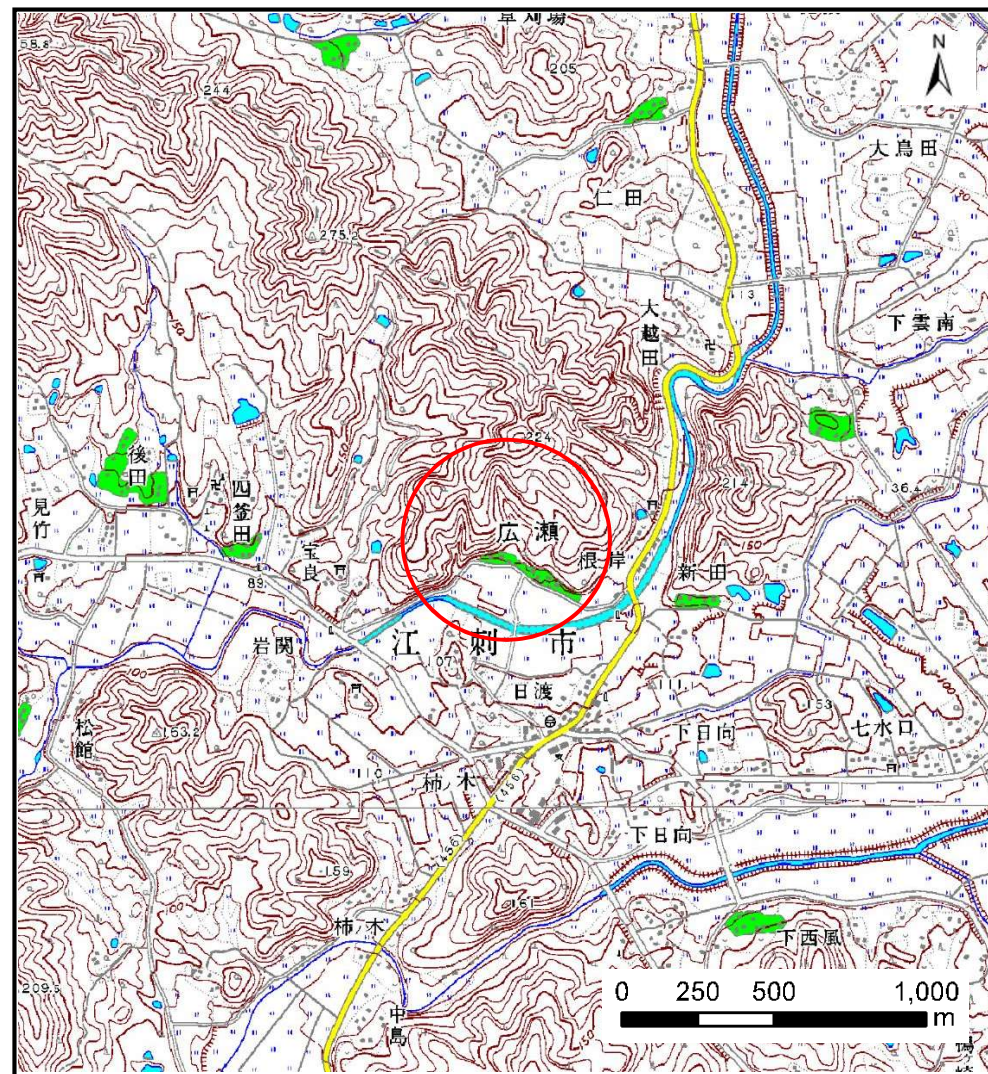
# 土砂災害防止に関する基礎調査(土石流)

表紙 概況,位置図

自然現象の種類	土石流
溪流番号	B134304
水系名	北上川
河川名	口内川
溪流名	根岸の沢(2)
所在地	奥州市江刺区広瀬字根岸
調査機関	県南広域振興局土木部



位置図(S=1:200,000)



概況図(S=1:25,000)

国土地理院の数値地図20000(地図画像『一関』)及び数値地図25000(地図画像『口内、陸中江刺』)を掲載

岩手県

# 土石流区域調査

様式3-1 危害のおそれのある土地、著しい危害のおそれのある土地の設定図

調査年度 平成28年度

溪流の位置	溪流番号	B134304	溪流名	根岸の沢(2)	所在地	奥州市江刺区広瀬字根岸
-------	------	---------	-----	---------	-----	-------------

