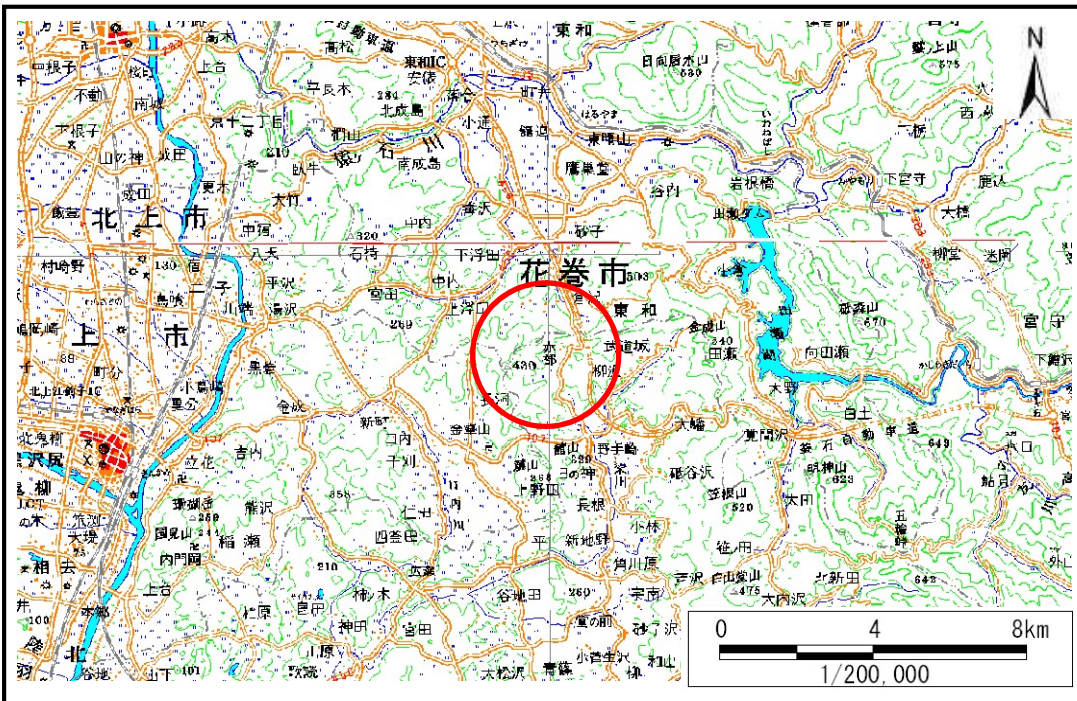


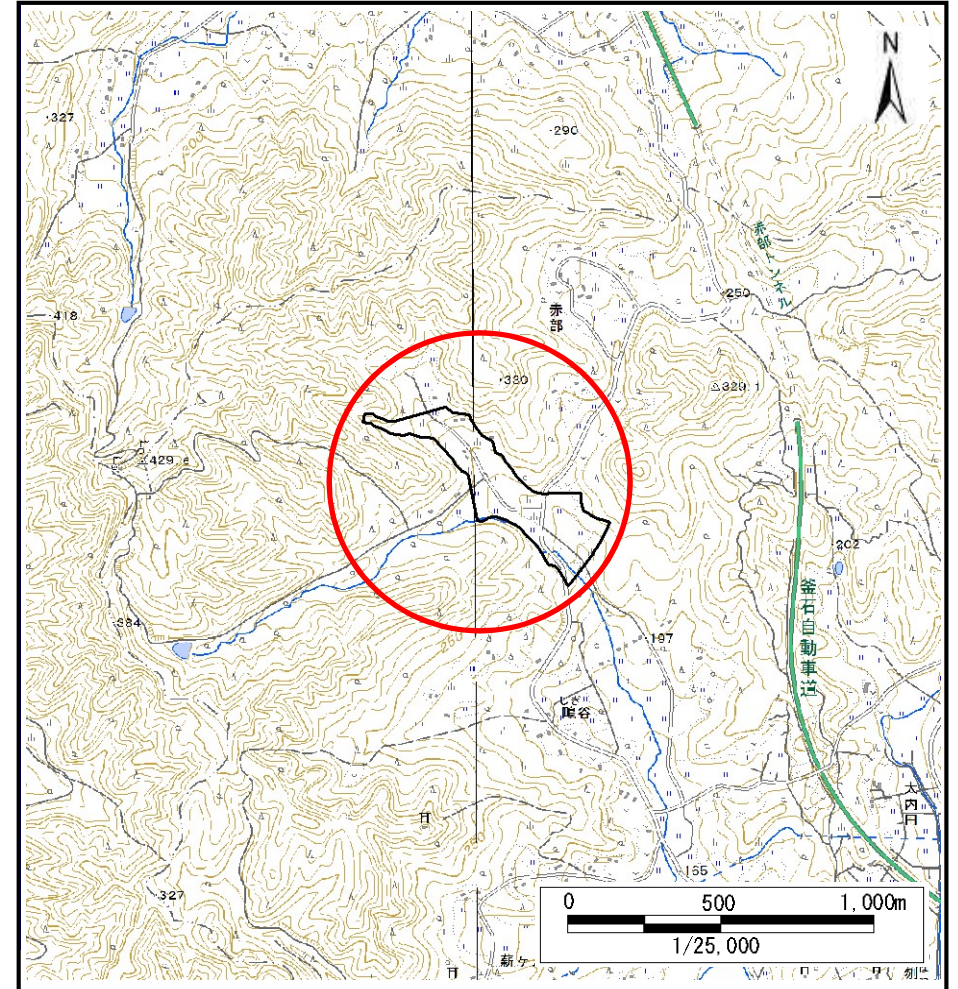
土砂災害防止に関する基礎調査(土石流)

表紙 位置,位置図

自然現象の種類	土石流
溪流番号	B134302
水系名	北上川
河川名	広瀬川
溪流名	鳴谷の沢(2)
所在	奥州市江刺区梁川字赤部
調査機関	県南広域振興局土木部



位置図(S=1:200,000)



位置図(S=1:25,000)

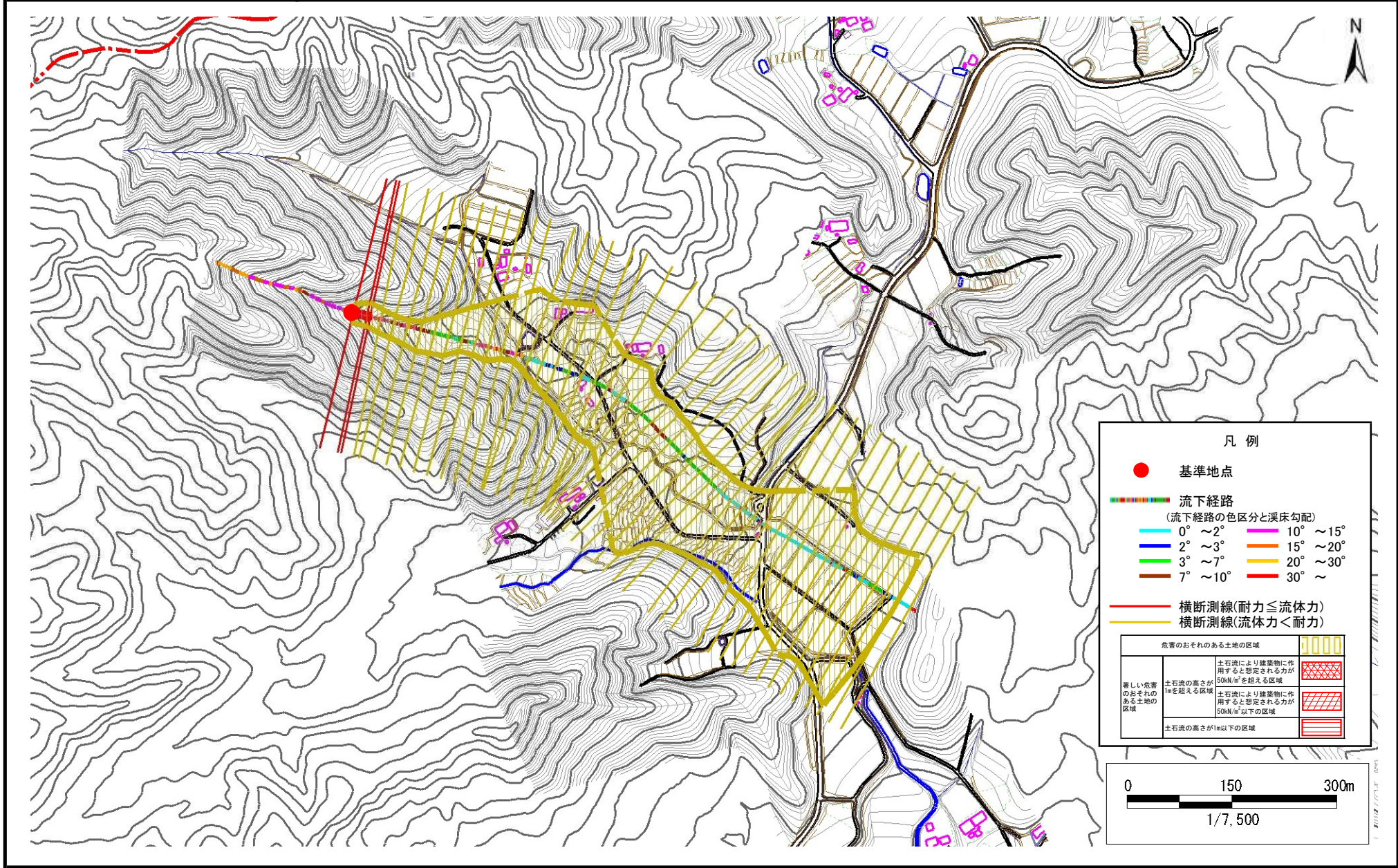
国土地理院の数値地図20000(地図画像)『一関、盛岡』及び電子地形図25000(地図画像)『口内、野手崎』を掲載

土石流区域調査

様式3-1 危害のおそれのある土地、著しい危害のおそれのある土地の設定図

調査年度 平成29年度

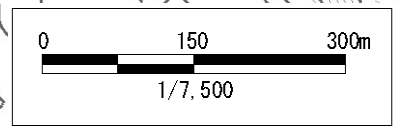
溪流の位置 溪流番号 B134302 溪流名 嶋谷の沢(2) 所在地 奥州市江刺区梁川字赤部



凡例

- 基準地点
- 流下経路 (流下経路の色区分と渓床勾配)
 - 0° ~ 2° (cyan)
 - 2° ~ 3° (blue)
 - 3° ~ 7° (green)
 - 7° ~ 10° (brown)
 - 10° ~ 15° (magenta)
 - 15° ~ 20° (orange)
 - 20° ~ 30° (yellow)
 - 30° ~ (red)
- 横断測線(耐力 ≤ 流体力) (red line)
- 横断測線(流体力 < 耐力) (yellow line)

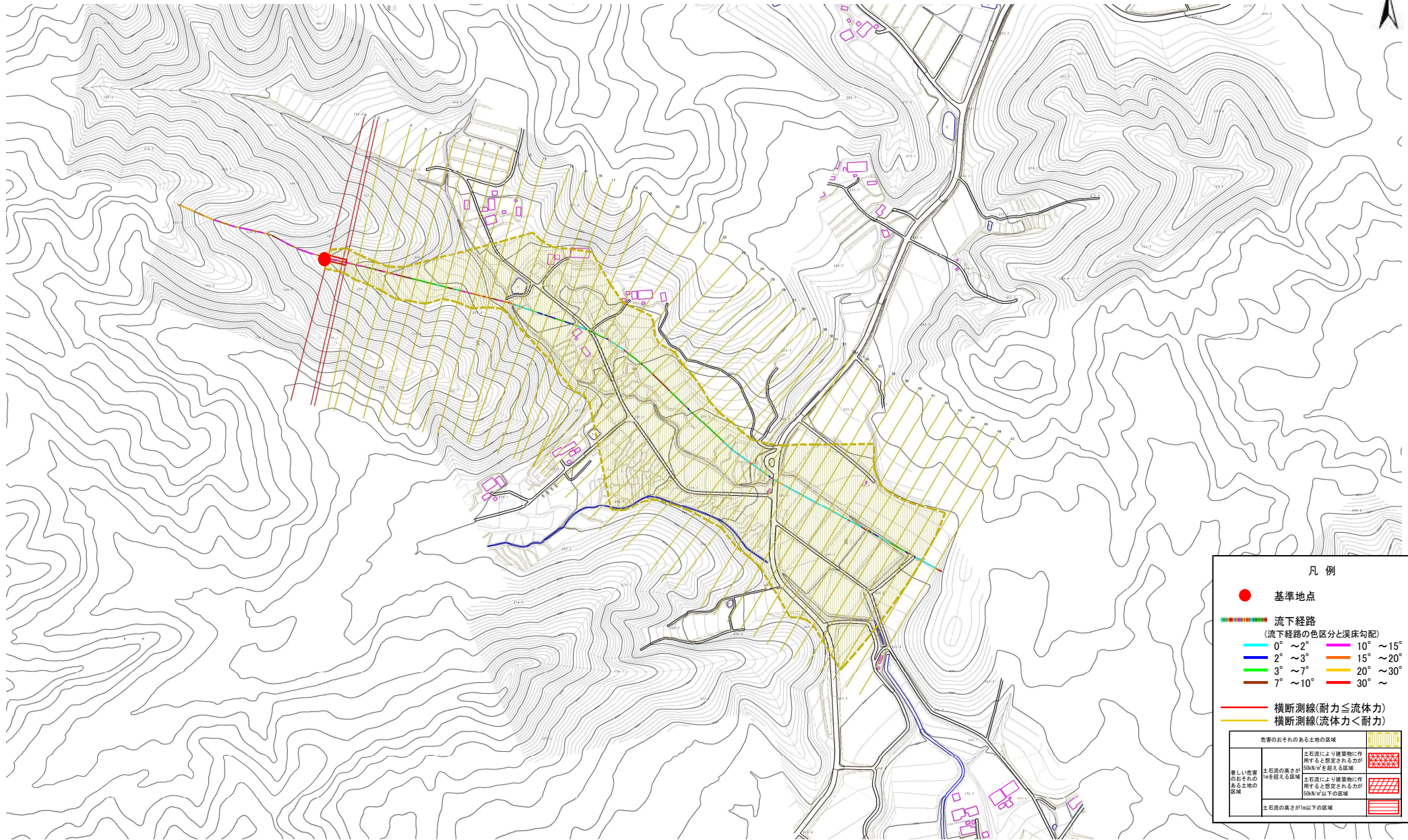
危害のおそれのある土地の区域	
土石流により建築物に作用すると想定される力が 50kN/m ² を超える区域	(Red diagonal hatching)
土石流の高さが 1m を超える区域	(Red cross-hatching)
土石流により建築物に作用すると想定される力が 50kN/m ² 以下の区域	(Yellow diagonal hatching)
土石流の高さが 1m 以下の区域	(Yellow horizontal hatching)



土石流区域調書

様式3-1 危害のおそれのある土地、著しい危害のおそれのある土地の設定図

調査年度	平成29年度
調査地点	奥州市江刺区梁川字赤部
所在	鴨谷の沢(2)
溪流名	
溪流番号	B134302
位置	



凡例

- 基準地点
- 流下経路
(流下経路の色区分と渓床勾配)
 - 0° ~ 2°
 - 2° ~ 3°
 - 3° ~ 7°
 - 7° ~ 10°
 - 10° ~ 15°
 - 15° ~ 20°
 - 20° ~ 30°
 - 30° ~
- 横断測線(耐力 ≤ 流体力)
- 横断測線(流体力 < 耐力)

危害のおそれのある土地の区域	土石流により建築物に作用すると想定される力が50kN/m ² を超える区域
著しい危害のおそれのある土地の区域	土石流により建築物に作用すると想定される力が50kN/m ² 以下の区域
	土石流の高さが1m以下の区域



1/2,500

土石流区域調書

様式3-2 建築物に作用すると想定される衝撃に関する事項

調査年度 平成29年度

溪流の位置	溪流番号	B134302	溪流名	鳴谷の沢(2)	所在地	奥州市江刺区梁川字赤部	
横断測線番号	土石流の高さh(m)	土石流の流体力Fd(kN/m ²)	建築物の耐力P2(kN/m ²)	横断測線番号	土石流の高さh(m)	土石流の流体力Fd(kN/m ²)	建築物の耐力P2(kN/m ²)
No.0	0.50	21.40	13.70	No.27	0.17	1.25	36.98
No.1	0.47	18.30	14.49	No.28	0.17	1.24	36.84
No.2	0.42	15.92	15.89	No.29	0.17	1.27	37.20
No.3	0.35	11.63	18.91	No.30	0.17	1.27	37.25
No.4	0.28	8.25	23.20	No.31	0.17	1.25	37.01
No.5	0.26	7.34	24.58	No.32	0.17	1.30	37.64
No.6	0.26	7.36	24.62	No.33	0.24	2.06	26.84
No.7	0.23	5.71	27.51	No.34	0.25	2.14	26.00
No.8	0.22	5.06	28.89	No.35	0.26	2.00	25.20
No.9	0.20	3.67	32.17	No.36	0.25	2.04	25.45
No.10	0.18	2.67	34.57	No.37	0.26	1.98	25.07
No.11	0.18	2.63	34.65	No.38	0.27	1.88	24.47
No.12	0.18	2.77	35.56	No.39	0.27	1.74	23.70
No.13	0.18	2.73	35.27	No.40	0.28	1.68	23.54
No.14	0.18	2.69	35.05	No.41	0.28	1.59	23.29
No.15	0.18	2.25	35.34	No.42	0.28	1.63	23.54
No.16	0.18	1.80	35.79	No.43	0.28	1.53	23.09
No.17	0.18	1.65	35.78	No.44	0.30	1.26	22.00
No.18	0.18	1.67	35.98	No.45	0.31	1.09	21.10
No.19	0.17	1.73	36.62	No.46	0.42	0.52	16.19
No.20	0.17	1.86	37.89	No.47	0.49	0.37	14.07
No.21	0.17	1.76	36.96				
No.22	0.18	1.27	35.13				
No.23	0.18	1.14	34.58				
No.24	0.19	1.06	34.19				
No.25	0.18	1.17	35.76				
No.26	0.17	1.22	36.60				