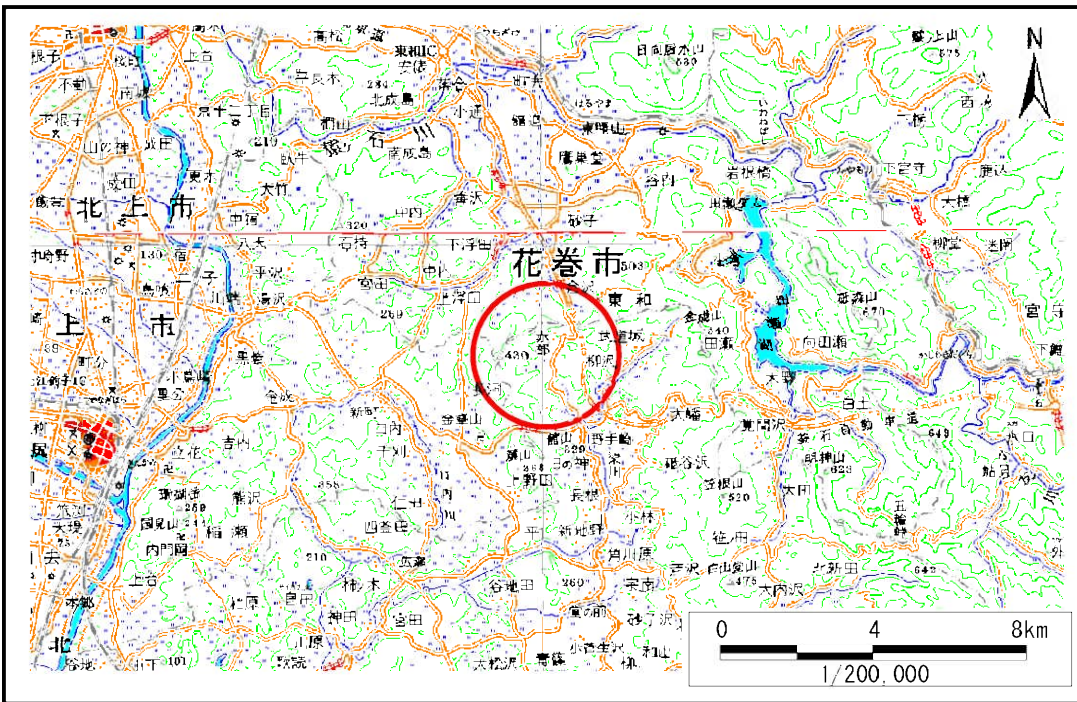


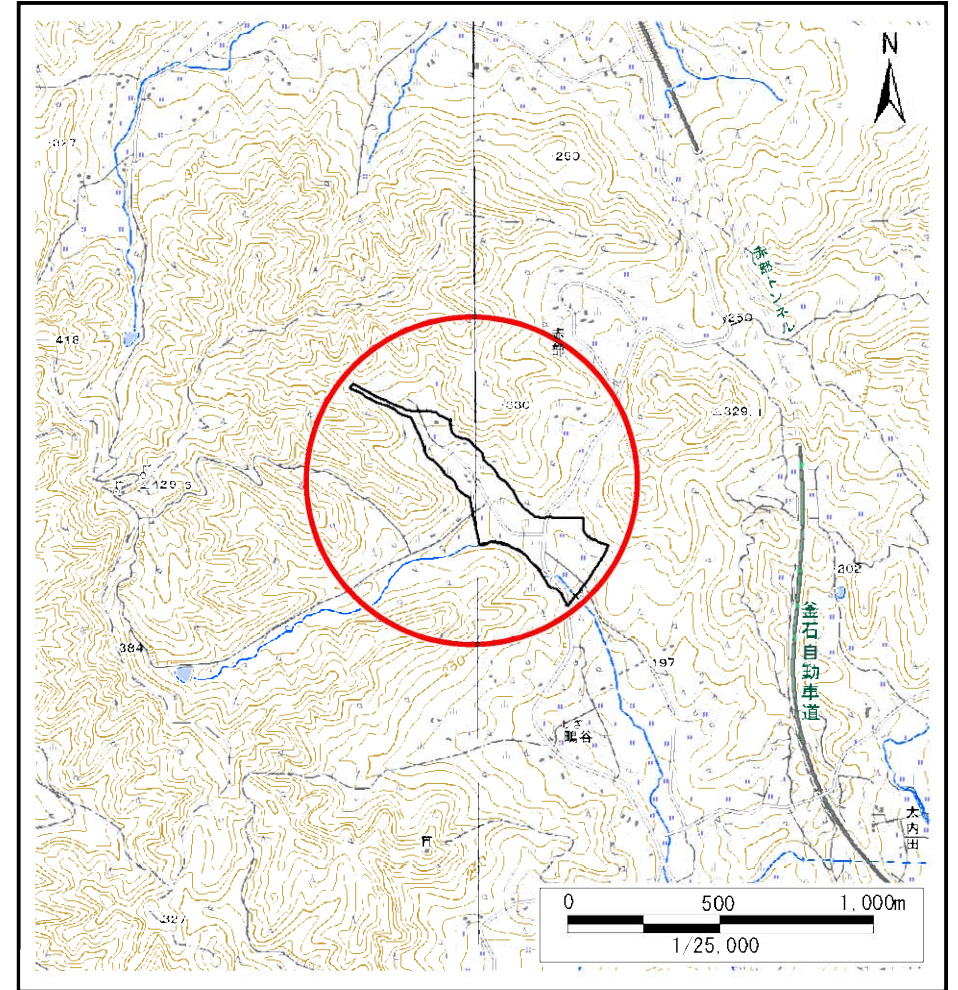
土砂災害防止に関する基礎調査(土石流)

表紙 位置,位置図

自然現象の種類	土石流
溪流番号	B134301
水系名	北上川
河川名	広瀬川
溪流名	鳴谷の沢
所在	奥州市江刺区梁川字赤部
調査機関	県南広域振興局土木部



位置図(S=1:200,000)



位置図(S=1:25,000)

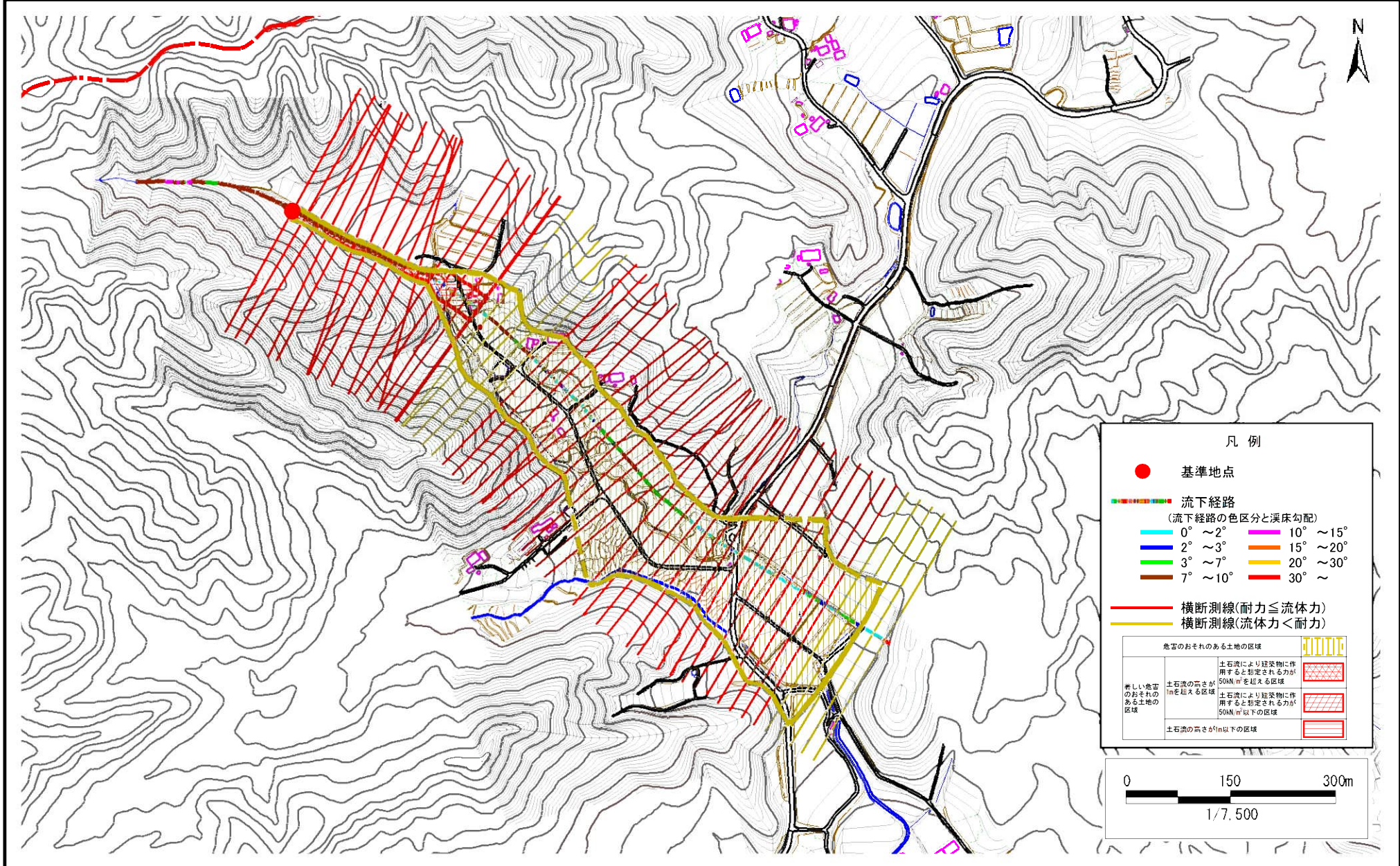
国土地理院の数値地図20000(地図画像)『一関、盛岡』及び電子地形図25000(地図画像)『口内、野手崎』を掲載

土石流区域調査書

様式3-1 危害のおそれのある土地、著しい危害のおそれのある土地の設定図

調査年度 平成29年度

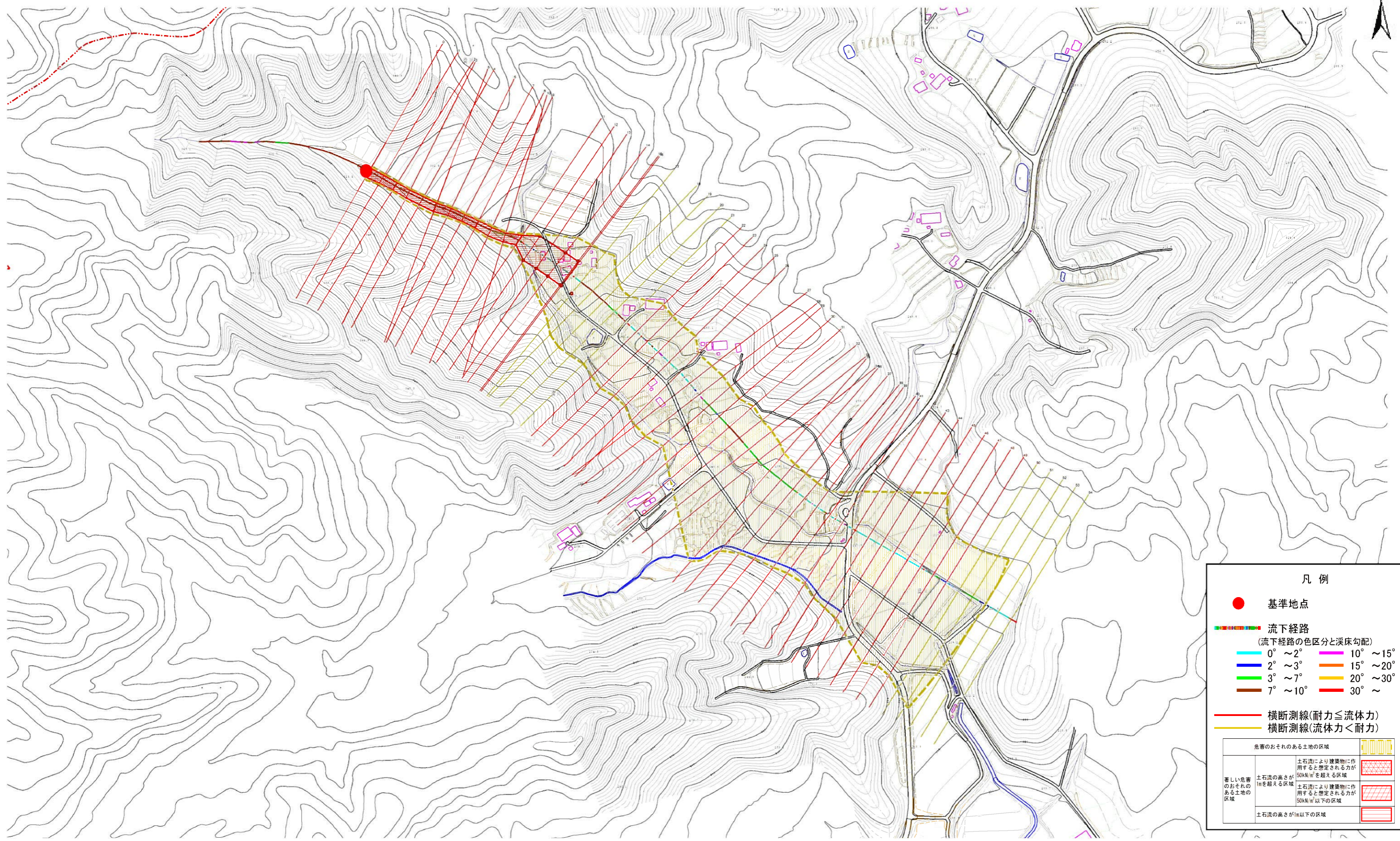
溪流の位置	溪流番号	溪流名	所在地
	B134301	鳴谷の沢	奥州市江刺区梁川字赤部



土石流区域調査

様式3-1 危害のおそれのある土地、著しい危害のおそれのある土地の設定図

調査年度	平成29年度
所在地	奥州市江刺区粟川字赤部
溪流番号	B134301
溪流名	鳴谷の沢
溪流の位置	



凡例

- 基準地点
- 流下経路
(流下経路の色区分と溪床勾配)

0° ~ 2°	10° ~ 15°
2° ~ 3°	15° ~ 20°
3° ~ 7°	20° ~ 30°
7° ~ 10°	30° ~
- 横断測線(耐力 ≤ 流体力)
- 横断測線(流体力 < 耐力)

危害のおそれのある土地の区域		図例
著しい危害のおそれのある土地の区域	土石流により建築物に作用すると想定される力が50kN/m ² を超える区域	[斜線パターン]
	土石流により建築物に作用すると想定される力が50kN/m ² 以下の区域	[格子パターン]
	土石流の高さが1m以下の区域	[横線パターン]
危害のおそれのある土地の区域		[縦線パターン]



1/2,500

土石流区域調書

様式3-2 建築物に作用すると想定される衝撃に関する事項

調査年度	平成29年度
------	--------

溪流の位置	溪流番号	B134301	溪流名	鳴谷の沢	所在地	奥州市江刺区梁川字赤部	
横断測線番号	土石流の高さh(m)	土石流の流体力Fd(kN/m ²)	建築物の耐力P2(kN/m ²)	横断測線番号	土石流の高さh(m)	土石流の流体力Fd(kN/m ²)	建築物の耐力P2(kN/m ²)
No.0	1.65	45.01	5.39	No.27	0.81	10.69	9.01
No.1	1.80	50.17	5.15	No.28	1.12	15.57	7.02
No.2	1.82	50.49	5.12	No.29	0.86	9.48	8.57
No.3	1.78	48.48	5.19	No.30	0.88	9.19	8.47
No.4	1.73	47.77	5.27	No.31	0.86	9.68	8.65
No.5	1.74	48.63	5.24	No.32	0.87	9.33	8.52
No.6	1.84	51.96	5.09	No.33	0.89	9.05	8.41
No.7	1.91	54.52	4.99	No.34	0.86	9.50	8.58
No.8	1.88	52.91	5.04	No.35	0.86	9.64	8.63
No.9	1.71	46.14	5.29	No.36	0.85	9.80	8.69
No.10	1.69	43.08	5.33	No.37	0.85	9.81	8.70
No.11	1.51	37.20	5.69	No.38	0.85	9.84	8.71
No.12	0.84	12.30	8.74	No.39	0.83	10.33	8.88
No.13	0.85	10.40	8.66	No.40	0.83	10.26	8.86
No.14	0.87	9.43	8.57	No.41	0.82	10.51	8.95
No.15	0.88	8.63	8.47	No.42	0.84	9.98	8.76
No.16	0.88	8.48	8.45	No.43	0.86	9.69	8.65
No.17	0.89	7.92	8.36	No.44	0.87	9.34	8.52
No.18	0.89	7.95	8.38	No.45	0.89	8.92	8.37
No.19	0.89	8.01	8.40	No.46	0.91	8.55	8.22
No.20	0.88	8.15	8.46	No.47	0.94	8.07	8.04
No.21	0.90	7.58	8.30	No.48	0.93	8.24	8.10
No.22	1.19	11.48	6.69	No.49	0.92	8.29	8.12
No.23	1.12	15.76	6.99	No.50	0.96	7.26	7.87
No.24	1.03	14.36	7.47	No.51	1.06	5.26	7.32
No.25	1.04	14.84	7.40	No.52	1.18	3.87	6.74
No.26	0.82	10.58	8.97	No.53	1.40	2.56	5.97

土石流区域調査書

様式3-2 建築物に作用すると想定される衝撃に関する事項

調査年度	平成29年度
------	--------

渓流の位置	溪流番号	<i>B134301</i>	溪流名	<i>嶋谷の沢</i>	所在地	<i>奥州市江刺区梁川字赤部</i>	
-------	------	----------------	-----	-------------	-----	--------------------	--

横断測線番号	土石流の高さh(m)	土石流の流体力Fd(kN/m ²)	建築物の耐力P2(kN/m ²)	横断測線番号	土石流の高さh(m)	土石流の流体力Fd(kN/m ²)	建築物の耐力P2(kN/m ²)
<i>No.54</i>	<i>4.58</i>	<i>0.23</i>	<i>4.50</i>				