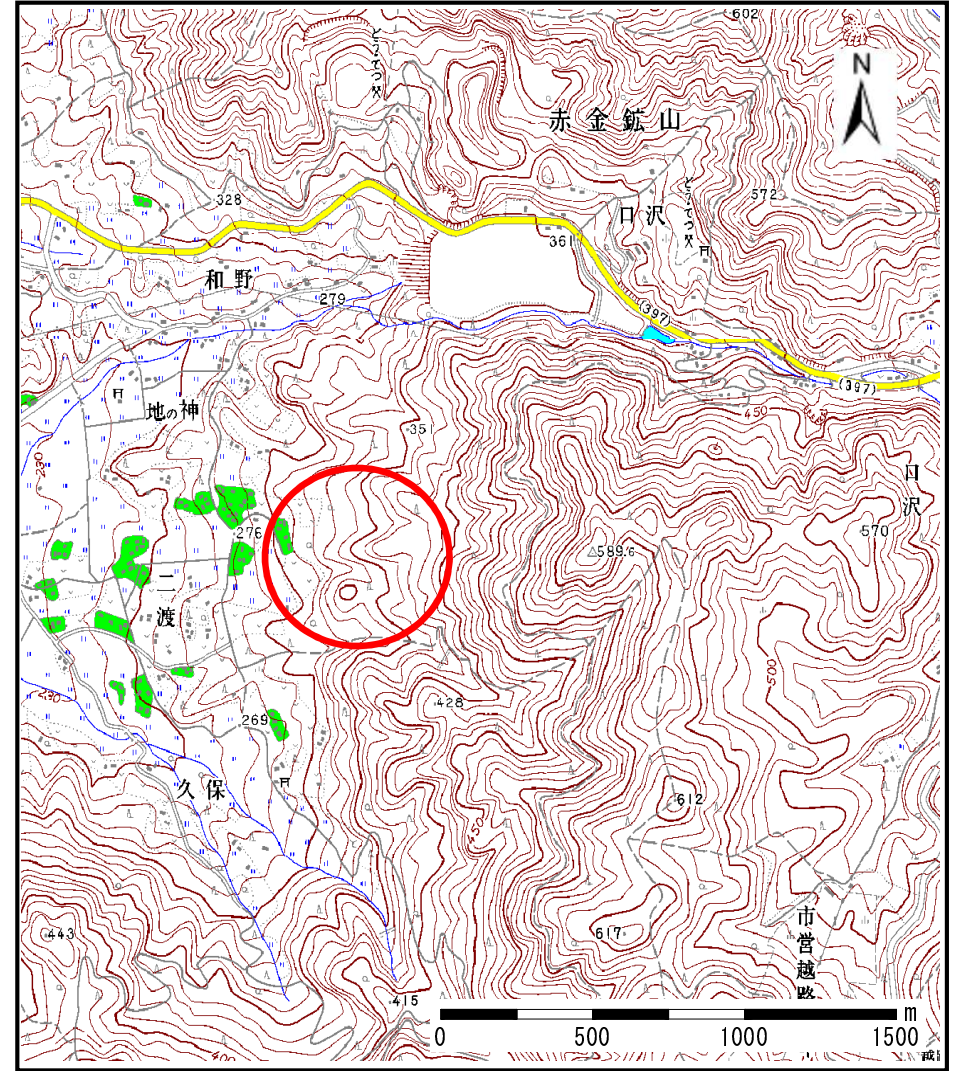


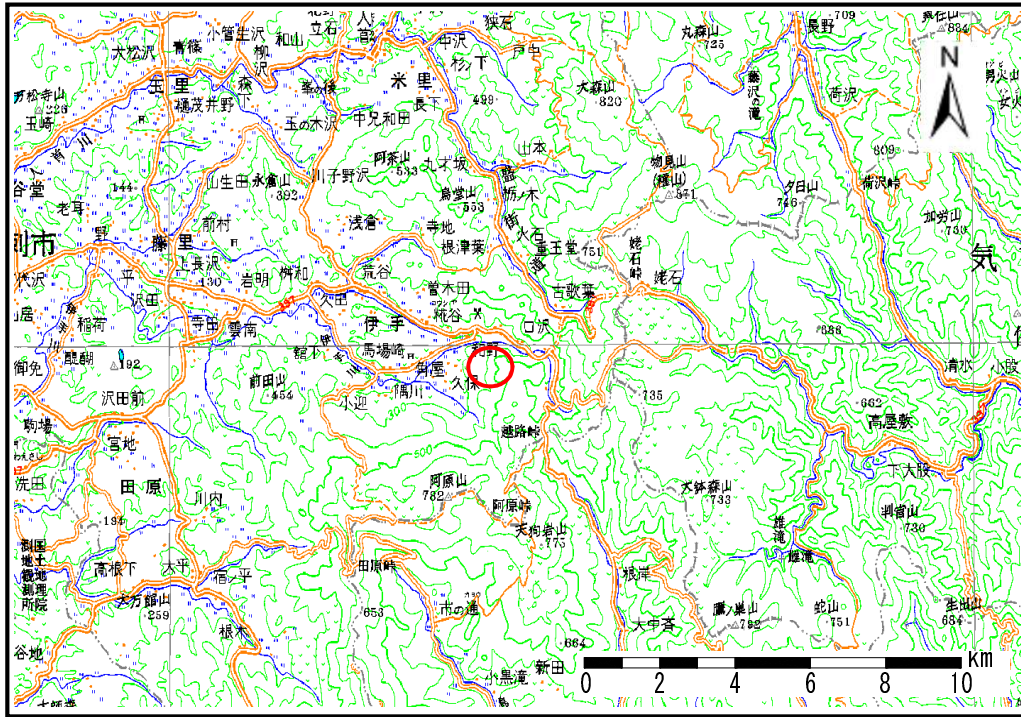
土砂災害防止に関する基礎調査(土石流)

表紙 位置,位置図

自然現象の種類	土石流
溪流番号	A155101
水系名	北上川
河川名	伊手川
溪流名	二度の沢(2)
所在地	奥州市江刺区伊手字二度
調査機関	水沢地方振興局



位置図(S=1:25,000)



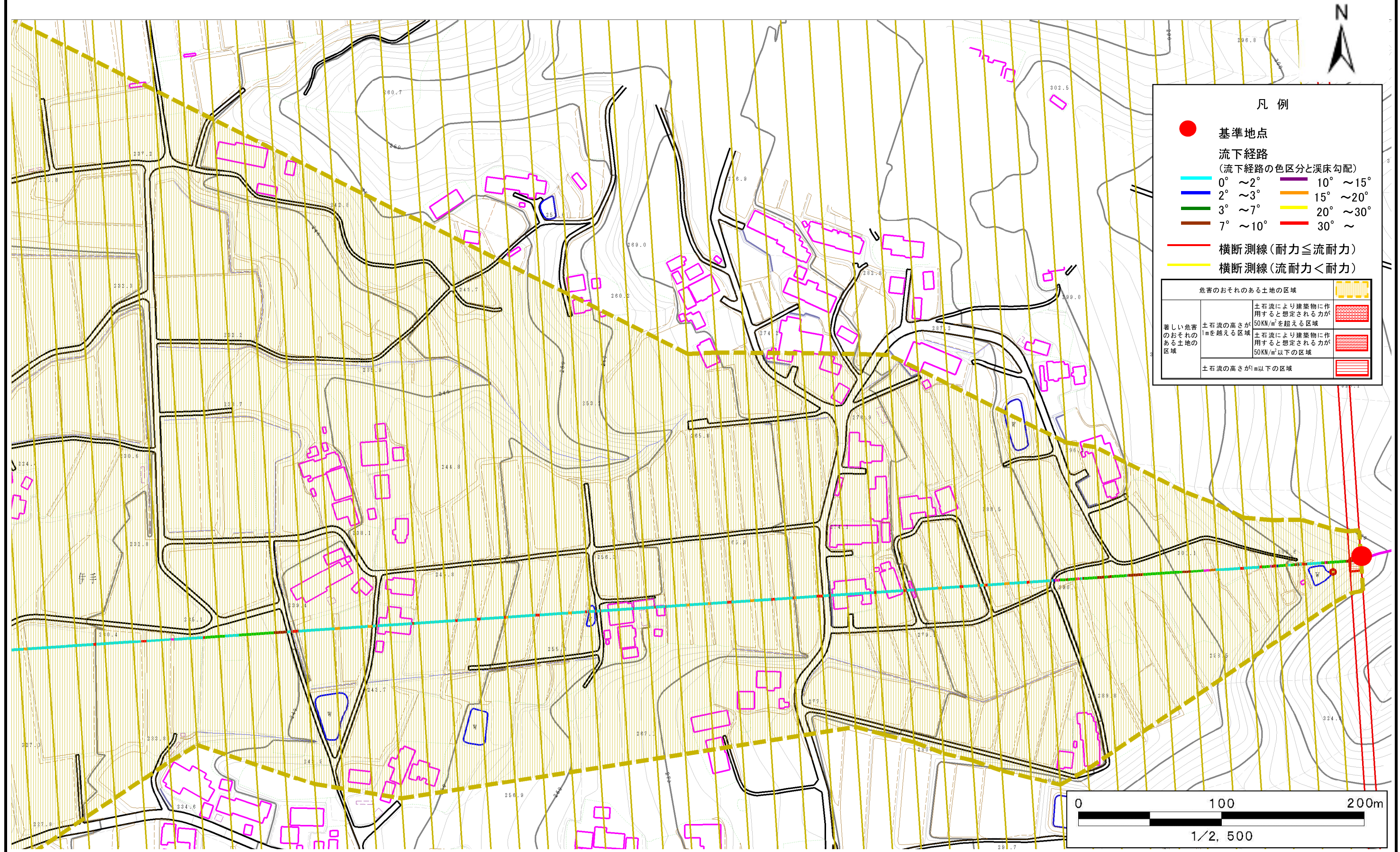
位置図(S=1:200,000)

土石流区域調書

様式3-1 危害のおそれのある土地、著しい危害のおそれのある土地の設定図

調査年度 平成17年度

溪流の位置 溪流番号 A155101 溪流名 二渡の沢(2) 所在地 奥州市江刺区伊手字二渡

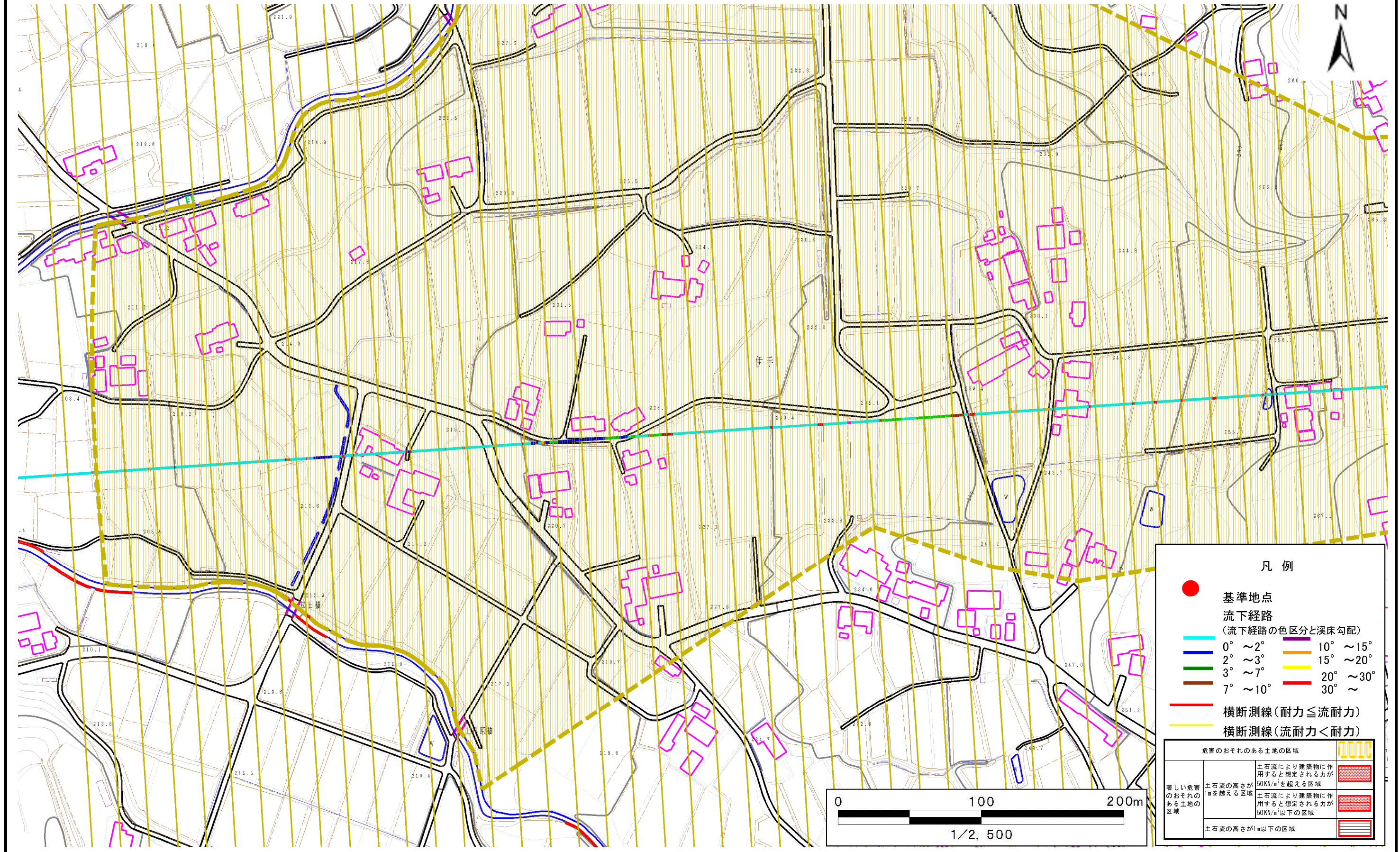


土石流区域調書

様式3-1 危害のおそれのある土地、著しい危害のおそれのある土地の設定図

調査年度 平成17年度

溪流の位置 溪流番号 A155101 溪流名 二渡の沢(2) 所在地 奥州市江刺区伊手字二渡



凡例

- 基準地点
- 流下経路
(流下経路の色区分と溪床勾配)

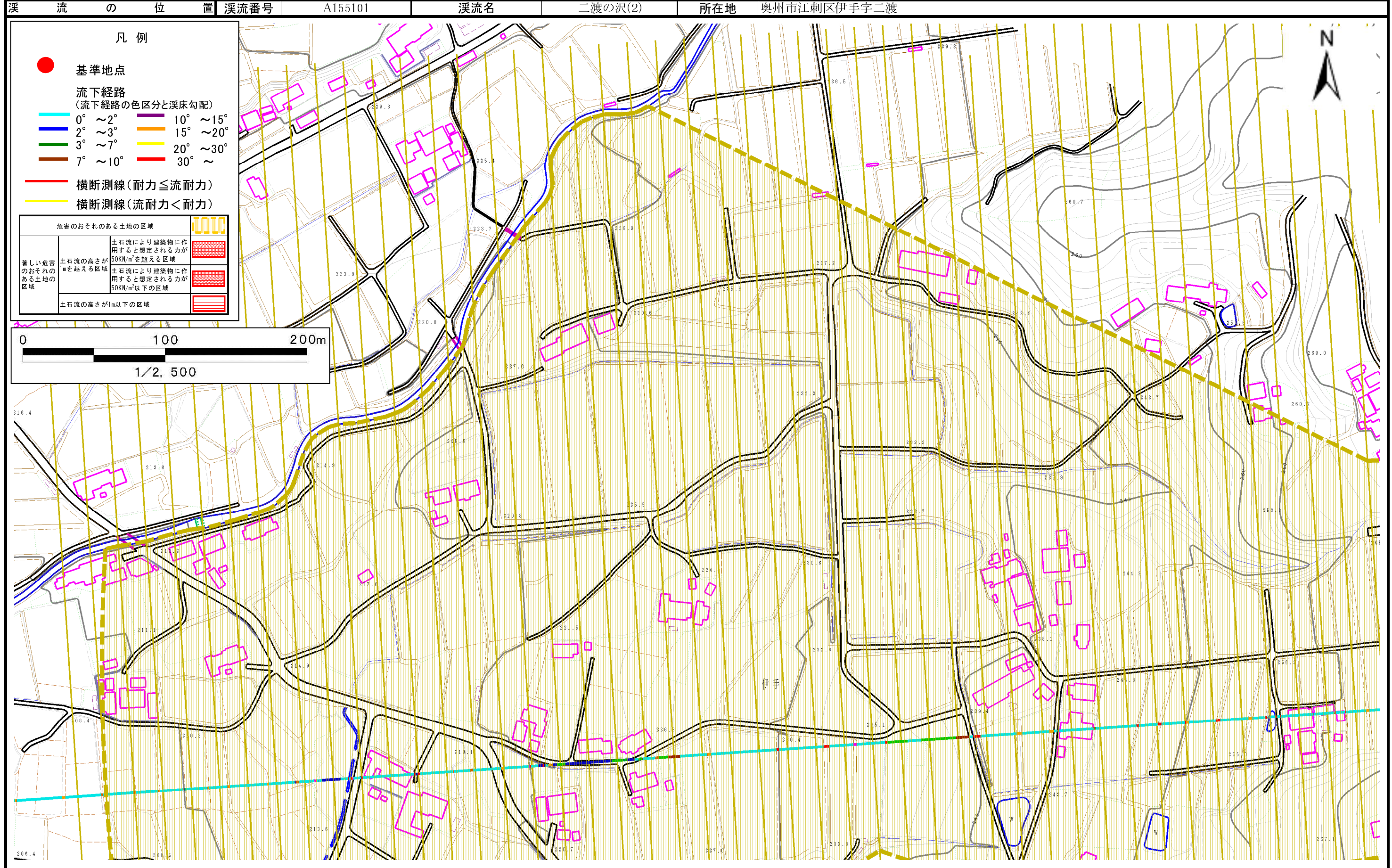
0° ~ 2°	10° ~ 15°
2° ~ 3°	15° ~ 20°
3° ~ 7°	20° ~ 30°
7° ~ 10°	30° ~
- 横断測線 (耐力 ≤ 流耐力)
- - 横断測線 (流耐力 < 耐力)

危害のおそれのある土地の区域		
著しい危害のおそれのある土地の区域	土石流により建築物に作用すると想定される力が50kN/m ² を超える区域	
	土石流の高さが1mを超える区域	
	土石流により建築物に作用すると想定される力が50kN/m ² 以下の区域	
土石流の高さが1m以下の区域		

土石流区域調査

様式3-1 危害のおそれのある土地、著しい危害のおそれのある土地の設定図

調査年度 平成17年度



土石流区域調書

様式3-2 建築物に作用すると想定される衝撃に関する事項

調査年度 平成17年度

渓流の位置	溪流番号	A155101	溪流名	二渡の沢(2)	所在地	奥州市江刺区伊手字二渡	
横断測線番号	土石流の高さh(m)	土石流の流体力 F_d (kN/m ²)	建築物の耐力 P_2 (kN/m ²)	横断測線番号	土石流の高さh(m)	土石流の流体力 F_d (kN/m ²)	建築物の耐力 P_2 (kN/m ²)
No. 0	0.522	14.55	13.33	No. 27	0.381	3.72	17.76
No. 1	0.554	14.10	12.62	No. 28	0.376	3.82	17.98
No. 2	0.396	7.50	17.14	No. 29	0.374	3.86	18.07
No. 3	0.389	6.83	17.41	No. 30	0.378	3.79	17.90
No. 4	0.387	6.89	17.48	No. 31	0.380	3.74	17.80
No. 5	0.387	6.90	17.49	No. 32	0.378	3.77	17.86
No. 6	0.386	6.43	17.55	No. 33	0.378	3.78	17.90
No. 7	0.384	6.21	17.62	No. 34	0.386	3.32	17.55
No. 8	0.381	5.69	17.77	No. 35	0.385	3.33	17.58
No. 9	0.379	5.47	17.82	No. 36	0.387	3.25	17.51
No. 10	0.378	5.05	17.89	No. 37	0.383	3.30	17.65
No. 11	0.377	4.53	17.91	No. 38	0.394	2.90	17.23
No. 12	0.375	4.59	18.01	No. 39	0.390	2.95	17.36
No. 13	0.373	4.64	18.11	No. 40	0.392	2.93	17.29
No. 14	0.377	4.43	17.91	No. 41	0.396	2.79	17.11
No. 15	0.377	4.45	17.94	No. 42	0.396	2.80	17.14
No. 16	0.376	4.48	17.99	No. 43	0.401	2.64	16.94
No. 17	0.375	4.49	18.01	No. 44	0.383	2.89	17.66
No. 18	0.377	4.43	17.91	No. 45	0.393	2.75	17.26
No. 19	0.378	4.31	17.90	No. 46	0.393	2.75	17.25
No. 20	0.373	4.41	18.09	No. 47	0.404	2.53	16.80
No. 21	0.374	4.39	18.05	No. 48	0.395	2.66	17.17
No. 22	0.378	4.24	17.89	No. 49	0.410	2.38	16.58
No. 23	0.378	4.18	17.88	No. 50	0.411	2.36	16.54
No. 24	0.372	4.31	18.13	No. 51	0.410	2.37	16.59
No. 25	0.379	3.96	17.83	No. 52	0.417	2.23	16.33
No. 26	0.374	4.06	18.04	No. 53	0.412	2.28	16.51

土石流区域調書

様式3-2 建築物に作用すると想定される衝撃に関する事項

調査年度 平成17年度

溪	流	の	位	置	溪流番号	A155101	溪流名	二渡の沢(2)	所在地	奥州市江刺区伊手字二渡
---	---	---	---	---	------	---------	-----	---------	-----	-------------

横断測線番号	土石流の高さh(m)	土石流の流体力 F_d (kN/m ²)	建築物の耐力 P_2 (kN/m ²)	横断測線番号	土石流の高さh(m)	土石流の流体力 F_d (kN/m ²)	建築物の耐力 P_2 (kN/m ²)
No. 54	0.431	1.98	15.85				
No. 55	0.418	2.10	16.29				
No. 56	0.434	1.93	15.74				
No. 57	0.418	2.09	16.30				
No. 58	0.421	2.06	16.19				
No. 59	0.407	2.19	16.69				
No. 60	0.423	2.04	16.14				
No. 61	0.424	2.02	16.08				
No. 62	0.425	2.02	16.06				
No. 63	0.429	1.98	15.93				
No. 64	0.429	1.98	15.92				
No. 65	0.431	1.96	15.85				
No. 66	0.437	1.89	15.64				
No. 67	0.448	1.75	15.30				
No. 68	0.445	1.77	15.39				
No. 69	0.468	1.53	14.70				
No. 70	0.471	1.51	14.61				