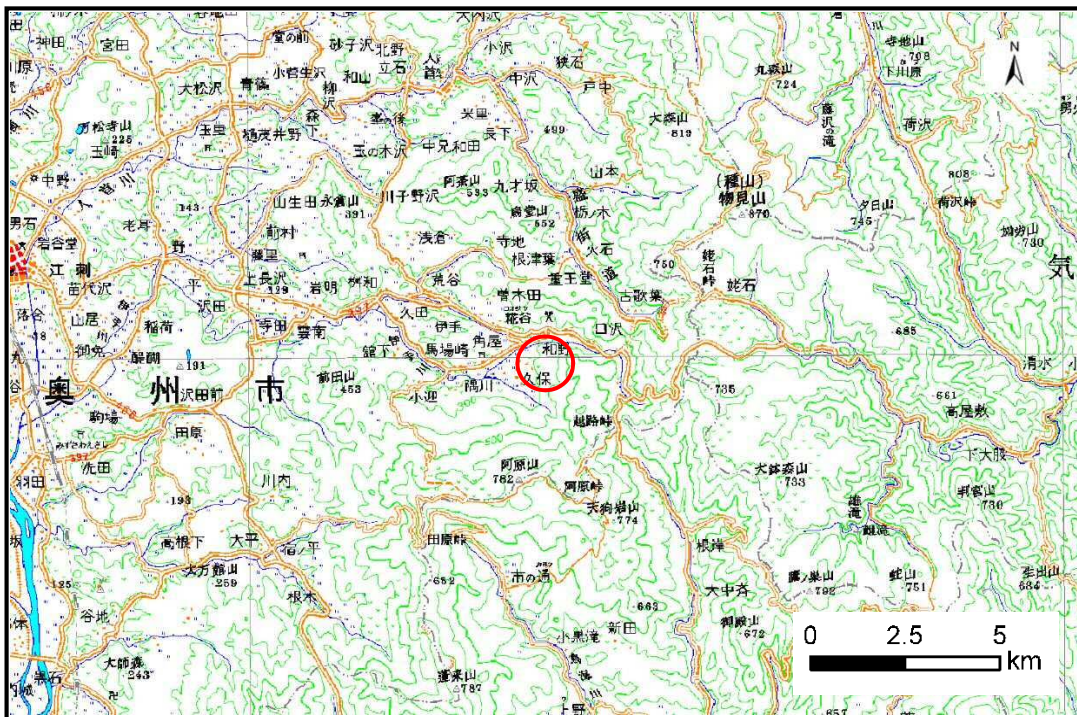


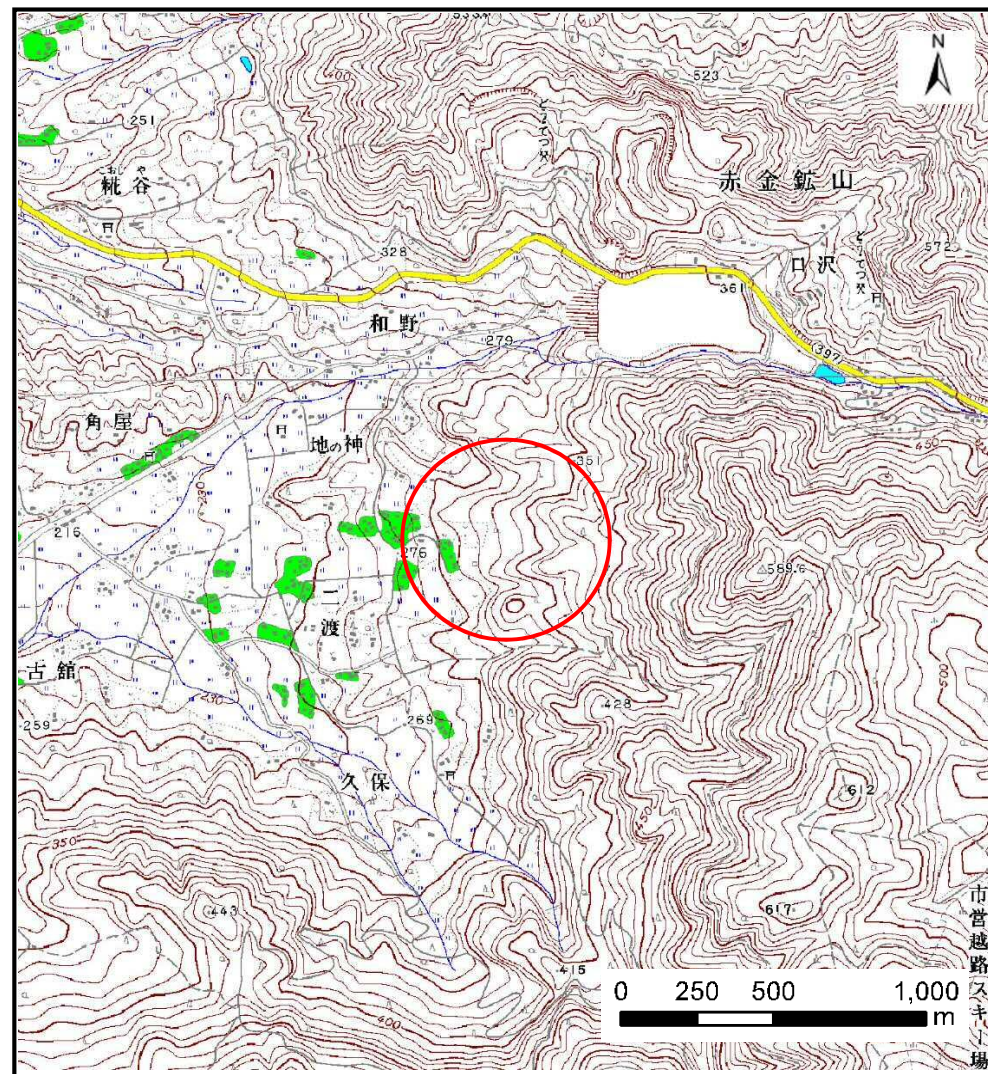
# 土砂災害防止に関する基礎調査(土石流)

表紙 概況,位置図

自然現象の種類	土石流
溪流番号	A155003
水系名	北上川
河川名	伊手川
溪流名	久保の沢
所在地	奥州市江刺区伊手字久保
調査機関	県南広域振興局土木部



位置図(S=1:200,000)



概況図(S=1:25,000)

国土地理院の数値地図20000(地図画像)『一関』及び数値地図25000(地図画像)『人首、阿原山』を掲載

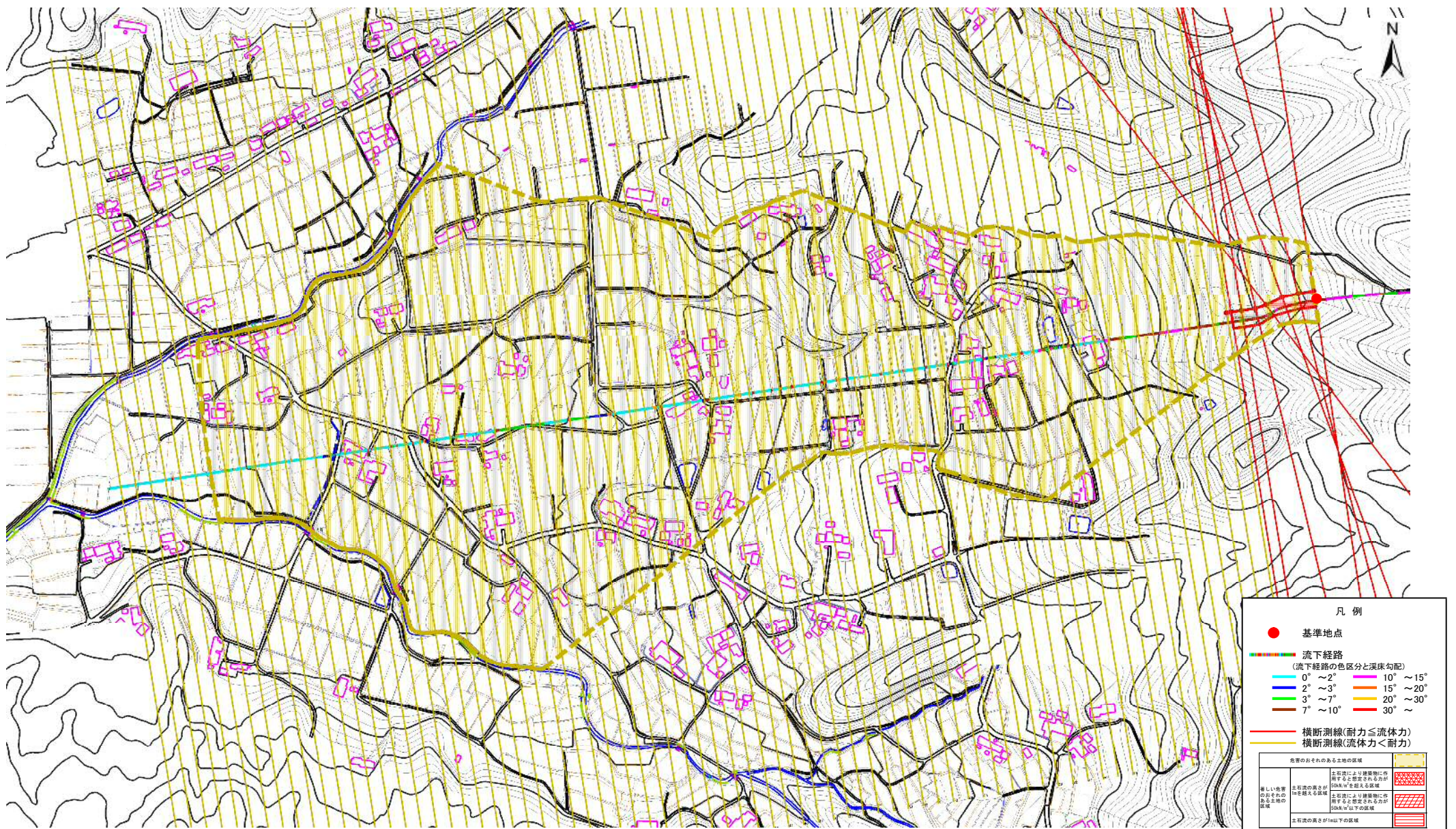
岩手県

# 土石流区域調査書

様式3-1 危害のおそれのある土地、著しい危害のおそれのある土地の設定図

調査年度 平成28年度

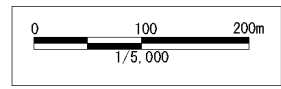
溪流の位置	溪流番号	A155003	溪流名	久保の沢	所在地	奥州市江刺区伊手字久保
-------	------	---------	-----	------	-----	-------------



凡例

- 基準地点
- — — — — 流下経路  
(流下経路の色区分と流床勾配)
- 0° ~ 2°     — 10° ~ 15°
- 2° ~ 3°     — 15° ~ 20°
- 3° ~ 7°     — 20° ~ 30°
- 7° ~ 10°     — 30° ~
- 横断測線(耐力 ≤ 流体力)
- 横断測線(流体力 < 耐力)

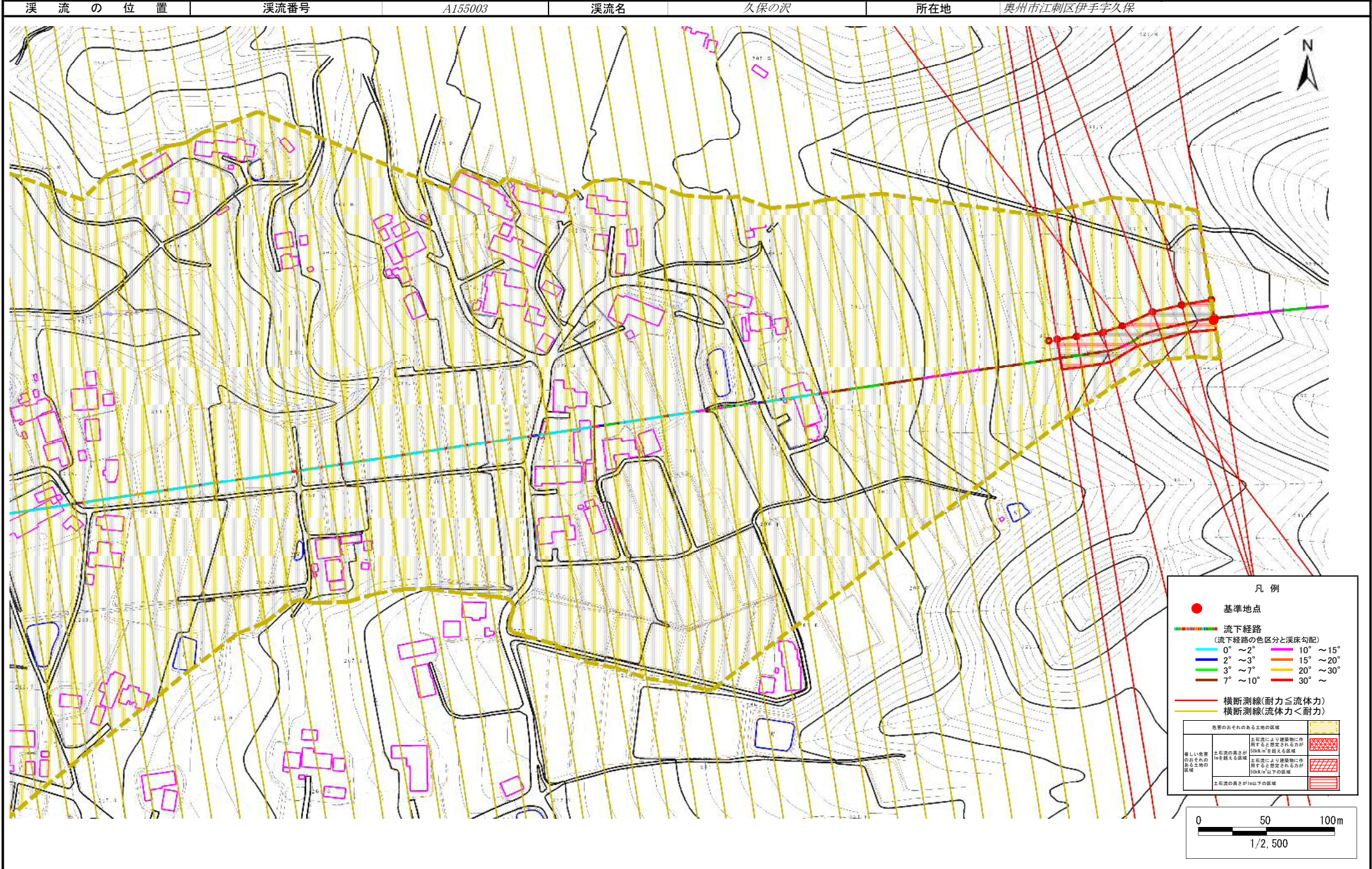
危害のおそれのある土地の区域	<span style="background-color: #f0f0f0; border: 1px solid black; display: inline-block;"></span>
著しい危害のおそれのある土地の区域	<div style="display: flex; justify-content: space-between;"> <div style="width: 45%;"> <p>土石流の高さが建築物に作用する危険な区域が100%を超える区域</p> <p>土石流の高さが建築物に作用する危険な区域が100%以下の区域</p> </div> <div style="width: 45%;"> <p><span style="background-color: #f0f0f0; border: 1px solid black; display: inline-block; width: 20px; height: 10px;"></span> 土石流により建築物に作用する危険な区域が100%を超える区域</p> <p><span style="background-color: #f0f0f0; border: 1px solid black; display: inline-block; width: 20px; height: 10px;"></span> 土石流により建築物に作用する危険な区域が100%以下の区域</p> </div> </div>
土石流の高さが10m以下の区域	<span style="background-color: #f0f0f0; border: 1px solid black; display: inline-block; width: 20px; height: 10px;"></span>



# 土石流区域調査

様式3-1 危害のおそれのある土地、著しい危害のおそれのある土地の設定図

調査年度 平成28年度

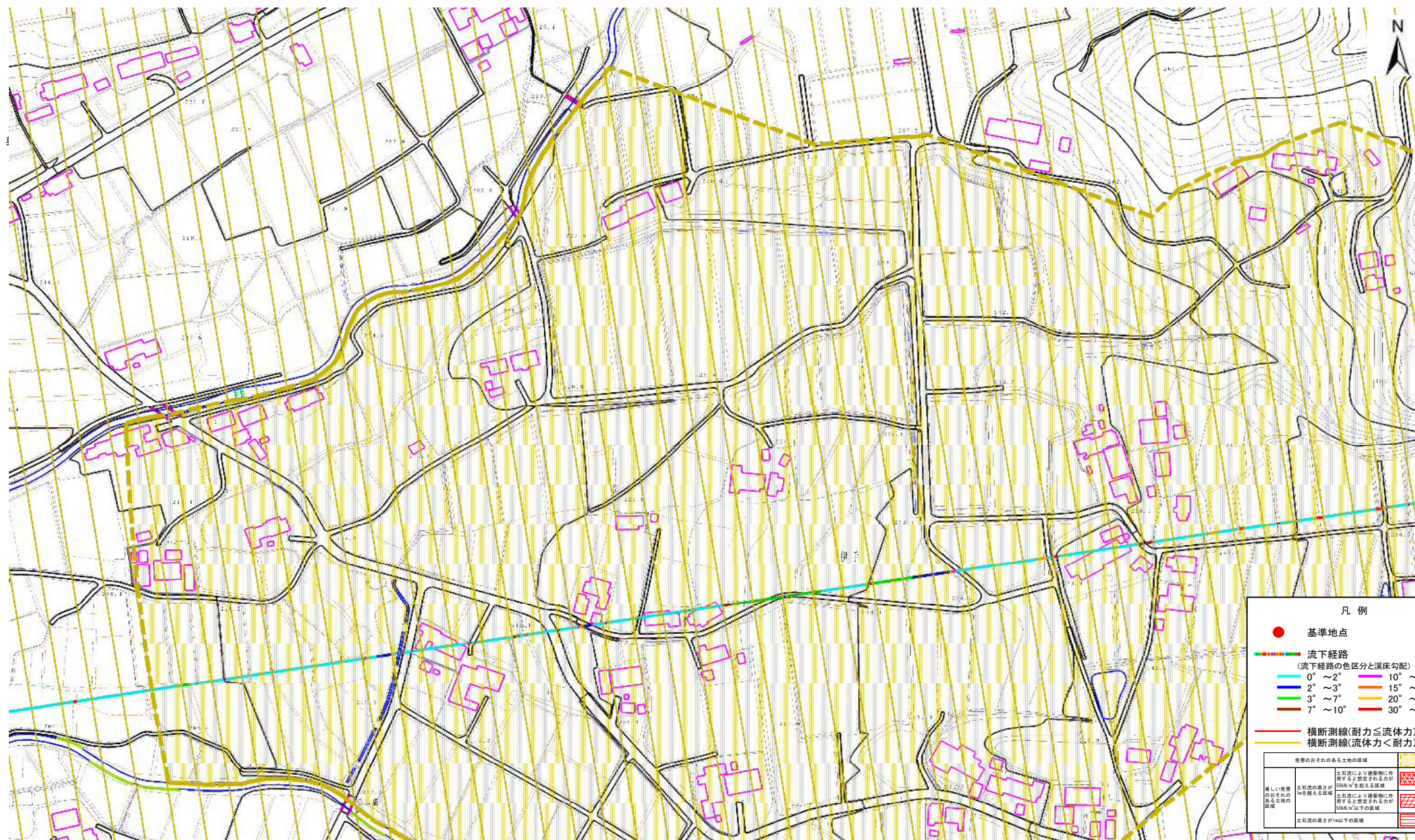


# 土石流区域調査

様式3-1 危害のおそれのある土地、著しい危害のおそれのある土地の設定図

調査年度 平成28年度

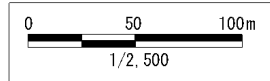
溪流の位置	溪流番号	A155003	溪流名	久保の沢	所在地	奥州市江刺区伊手字久保
-------	------	---------	-----	------	-----	-------------



凡例

- 基準地点
- 流下経路 (流下経路の色区分と溪床勾配)
  - 0° ~ 2°
  - 2° ~ 3°
  - 3° ~ 7°
  - 7° ~ 10°
  - 10° ~ 15°
  - 15° ~ 20°
  - 20° ~ 30°
  - 30° ~
- 横断測線(耐力 ≤ 流体力)
- 横断測線(流体力 < 耐力)

危害のおそれのある土地の区域	
著しい危害のおそれのある土地の区域	土石流の高さが建築物に作用する高さを超える区域 (0.5m以上) 又は土石流により建築物に作用する高さを超える区域 (0.5m以上) 以下の区域
危害のおそれのある土地の区域	土石流の高さが建築物に作用する高さを超える区域 (0.5m以上) 又は土石流により建築物に作用する高さを超える区域 (0.5m以上) 以下の区域
土石流の高さが0.5m以下の区域	

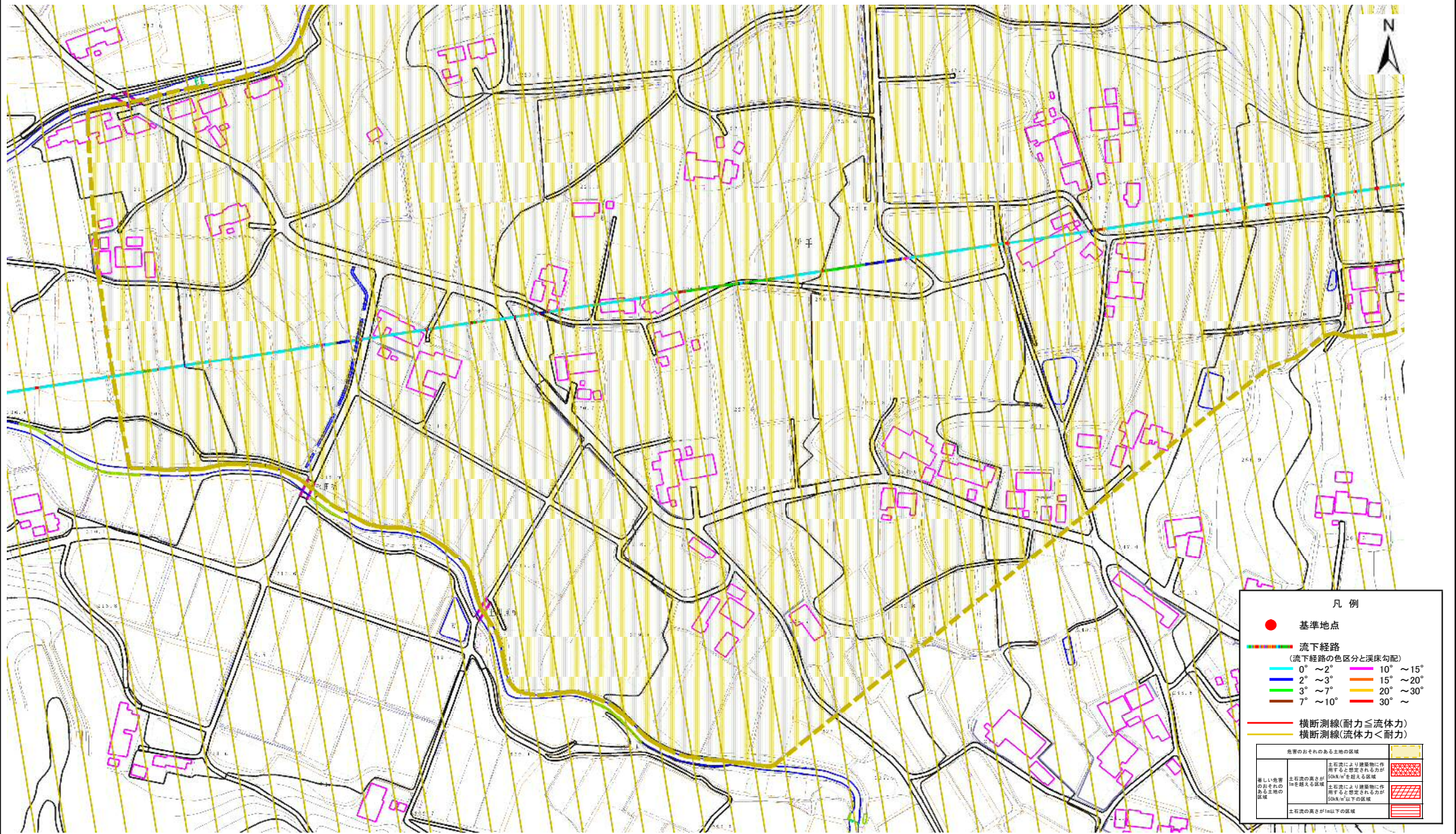


# 土石流区域調査

様式3-1 危害のおそれのある土地、著しい危害のおそれのある土地の設定図

調査年度 平成28年度

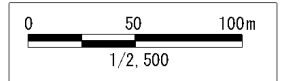
溪流の位置	溪流番号	A155003	溪流名	久保の沢	所在地	奥州市江刺区伊手字久保
-------	------	---------	-----	------	-----	-------------



凡例

- 基準地点
- 流下経路  
(流下経路の色区分と溪床勾配)
- 0° ~ 2°      10° ~ 15°
- 2° ~ 3°      15° ~ 20°
- 3° ~ 7°      20° ~ 30°
- 7° ~ 10°     30° ~
- 横断測線(耐力 ≤ 流体力)
- - - 横断測線(流体力 < 耐力)

危害のおそれのある土地の区域	
著しい危害のおそれのある土地の区域	土石流により建築物に作用する流体力が100kN/m <sup>2</sup> を超える区域
土石流の高さが10m以下の区域	土石流により建築物に作用する流体力が100kN/m <sup>2</sup> 以下の区域
土石流の高さが10m以下の区域	土石流の高さが10m以下の区域



## 土石流区域調査

様式3-2 建築物に作用すると想定される衝撃に関する事項

調査年度 平成28年度

溪流の位置	溪流番号	A155003	溪流名	久保の沢	所在地	奥州市江刺区伊手字久保	
横断測線番号	土石流の高さh(m)	土石流の流体力Fd(kN/m <sup>2</sup> )	建築物の耐力P2(kN/m <sup>2</sup> )	横断測線番号	土石流の高さh(m)	土石流の流体力Fd(kN/m <sup>2</sup> )	建築物の耐力P2(kN/m <sup>2</sup> )
No.0	0.59	13.47	11.90	No.27	0.55	8.01	12.57
No.1	0.59	13.49	11.91	No.28	0.54	8.34	12.79
No.2	0.58	13.23	11.94	No.29	0.55	8.19	12.69
No.3	0.58	13.29	11.97	No.30	0.55	7.40	12.56
No.4	0.58	12.99	11.99	No.31	0.55	6.83	12.53
No.5	0.58	12.75	12.03	No.32	0.55	6.55	12.50
No.6	0.57	12.15	12.12	No.33	0.54	6.83	12.74
No.7	0.57	11.79	12.18	No.34	0.55	6.60	12.55
No.8	0.57	10.97	12.30	No.35	0.54	7.01	12.89
No.9	0.56	10.78	12.33	No.36	0.56	6.26	12.46
No.10	0.56	9.95	12.43	No.37	0.53	6.89	13.02
No.11	0.55	10.13	12.53	No.38	0.55	6.49	12.67
No.12	0.55	10.20	12.57	No.39	0.54	6.60	12.76
No.13	0.55	10.13	12.53	No.40	0.53	6.87	12.99
No.14	0.56	10.01	12.46	No.41	0.55	6.31	12.51
No.15	0.56	10.04	12.48	No.42	0.55	6.42	12.61
No.16	0.55	10.11	12.52	No.43	0.56	6.03	12.43
No.17	0.56	9.96	12.44	No.44	0.57	5.41	12.28
No.18	0.56	9.80	12.45	No.45	0.56	5.55	12.42
No.19	0.56	9.59	12.47	No.46	0.55	5.80	12.67
No.20	0.55	9.72	12.54	No.47	0.58	4.65	12.01
No.21	0.55	9.83	12.60	No.48	0.59	4.25	11.82
No.22	0.56	9.38	12.49	No.49	0.59	4.17	11.77
No.23	0.55	8.49	12.55	No.50	0.61	3.66	11.45
No.24	0.55	8.69	12.68	No.51	0.60	3.89	11.75
No.25	0.55	8.03	12.57	No.52	0.60	3.85	11.70
No.26	0.55	8.13	12.64	No.53	0.60	3.81	11.65

## 土石流区域調査

様式3-2 建築物に作用すると想定される衝撃に関する事項

調査年度 平成28年度

溪流の位置	溪流番号	A155003	溪流名	久保の沢	所在地	奥州市江刺区伊手字久保	
横断測線番号	土石流の高さh(m)	土石流の流体力Fd(kN/m <sup>2</sup> )	建築物の耐力P2(kN/m <sup>2</sup> )	横断測線番号	土石流の高さh(m)	土石流の流体力Fd(kN/m <sup>2</sup> )	建築物の耐力P2(kN/m <sup>2</sup> )
No.54	0.58	4.04	11.96	No.81	0.71	2.33	10.10
No.55	0.62	3.43	11.27				
No.56	0.62	3.51	11.38				
No.57	0.62	3.51	11.38				
No.58	0.59	3.89	11.91				
No.59	0.60	3.67	11.61				
No.60	0.60	3.69	11.64				
No.61	0.61	3.61	11.53				
No.62	0.62	3.50	11.38				
No.63	0.60	3.68	11.62				
No.64	0.62	3.44	11.29				
No.65	0.60	3.70	11.65				
No.66	0.63	3.29	11.15				
No.67	0.61	3.55	11.53				
No.68	0.61	3.55	11.53				
No.69	0.62	3.39	11.30				
No.70	0.63	3.29	11.15				
No.71	0.64	3.18	11.05				
No.72	0.64	3.17	11.05				
No.73	0.66	2.94	10.82				
No.74	0.63	3.19	11.21				
No.75	0.69	2.57	10.41				
No.76	0.67	2.68	10.60				
No.77	0.71	2.35	10.12				
No.78	0.71	2.35	10.12				
No.79	0.71	2.34	10.11				
No.80	0.70	2.40	10.21				