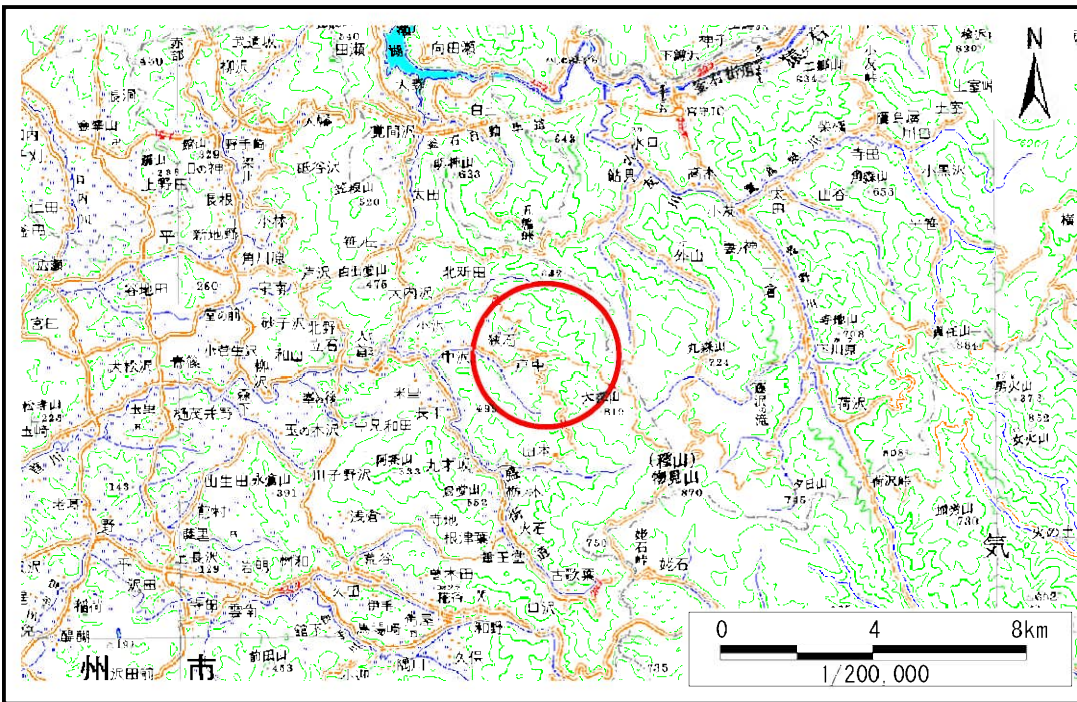


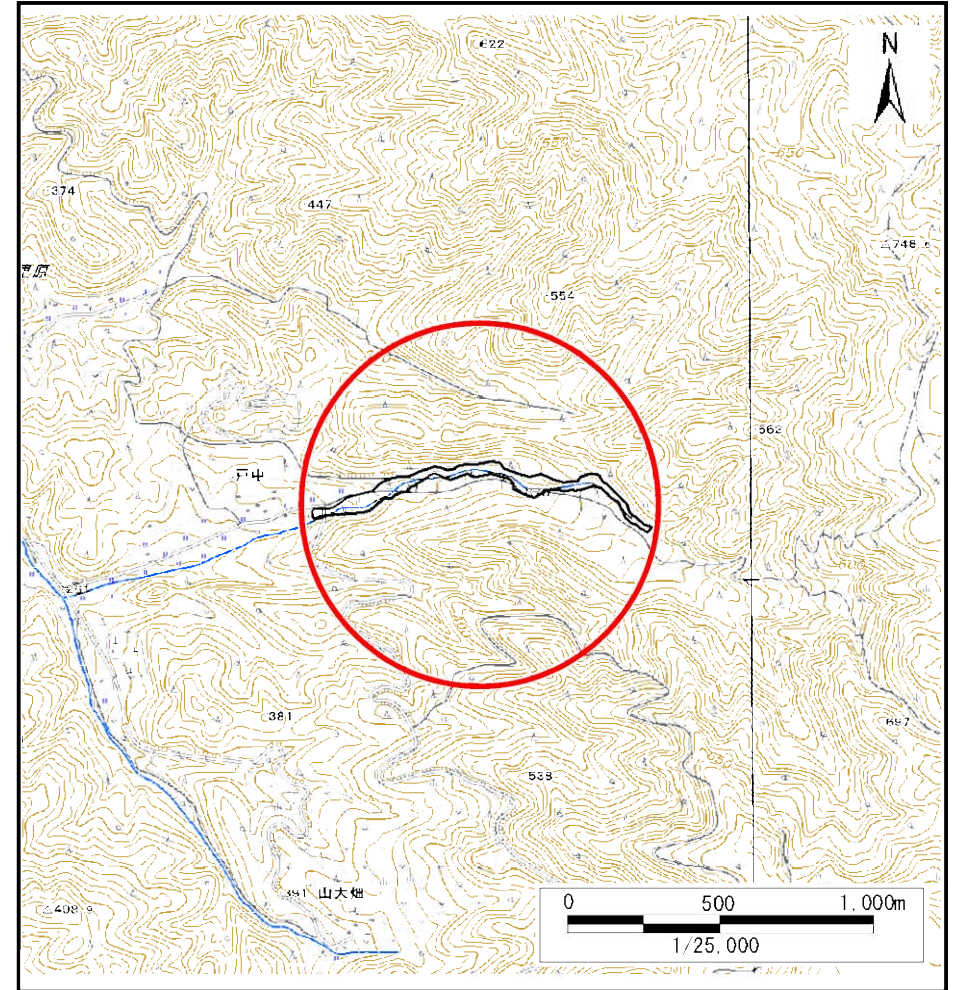
# 土砂災害防止に関する基礎調査(土石流)

表紙 位置,位置図

自然現象の種類	土石流
溪流番号	A145104
水系名	北上川
河川名	人首川
溪流名	戸中の沢
所在	奥州市江刺区米里字戸中
調査機関	県南広域振興局土木部



位置図(S:1:200,000)



位置図(S:1:25,000)

国土地理院の数値地図20000(地図画像)『一関、盛岡』及び電子地形図25000(地図画像)『人首、種山ヶ原』を掲載

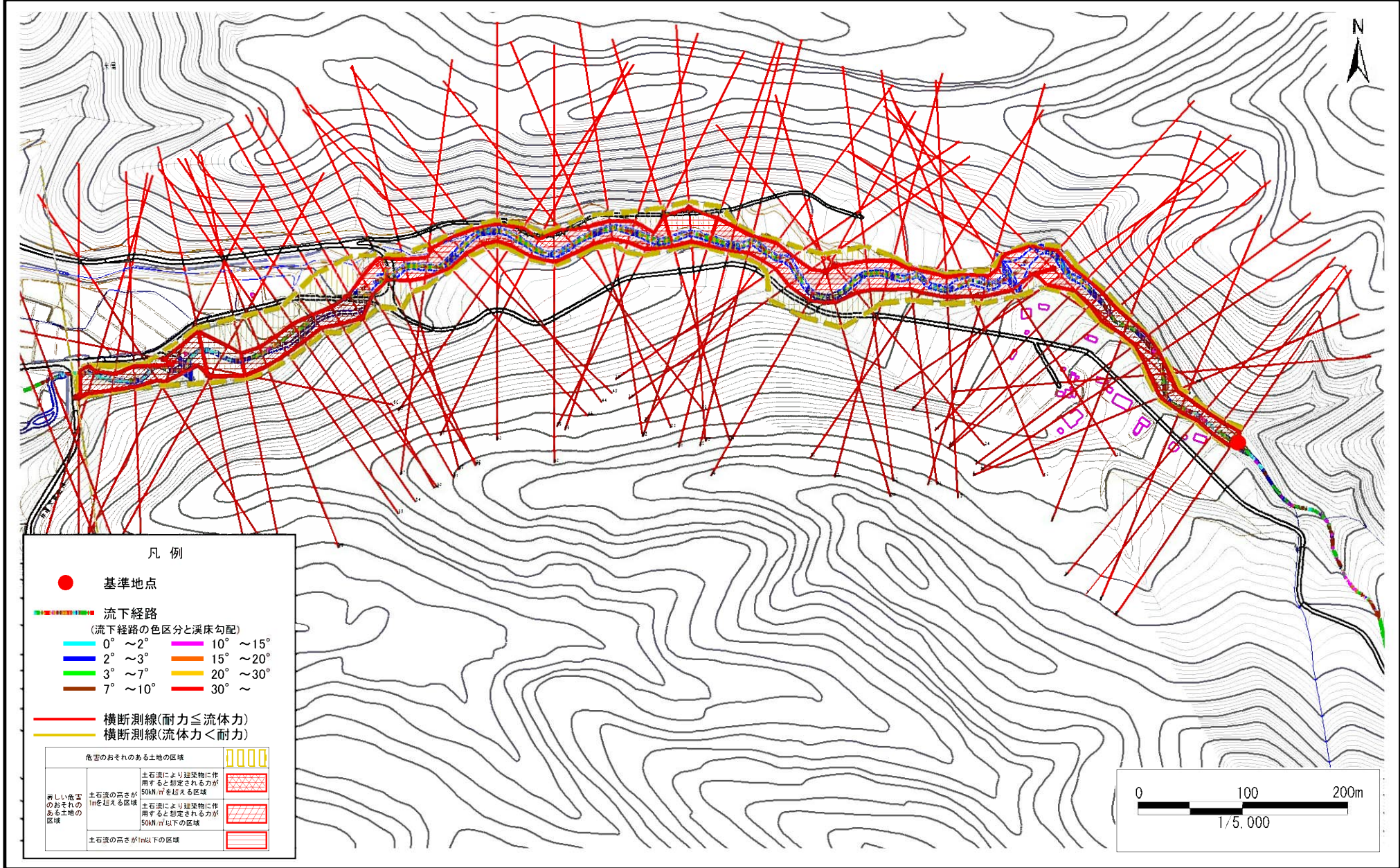


# 土石流区域調査

様式3-1 危害のおそれのある土地、著しい危害のおそれのある土地の設定図

調査年度 平成29年度

溪流の位置 溪流番号 A145104 溪流名 戸中の沢 所在地 奥州市江刺区米里字戸中

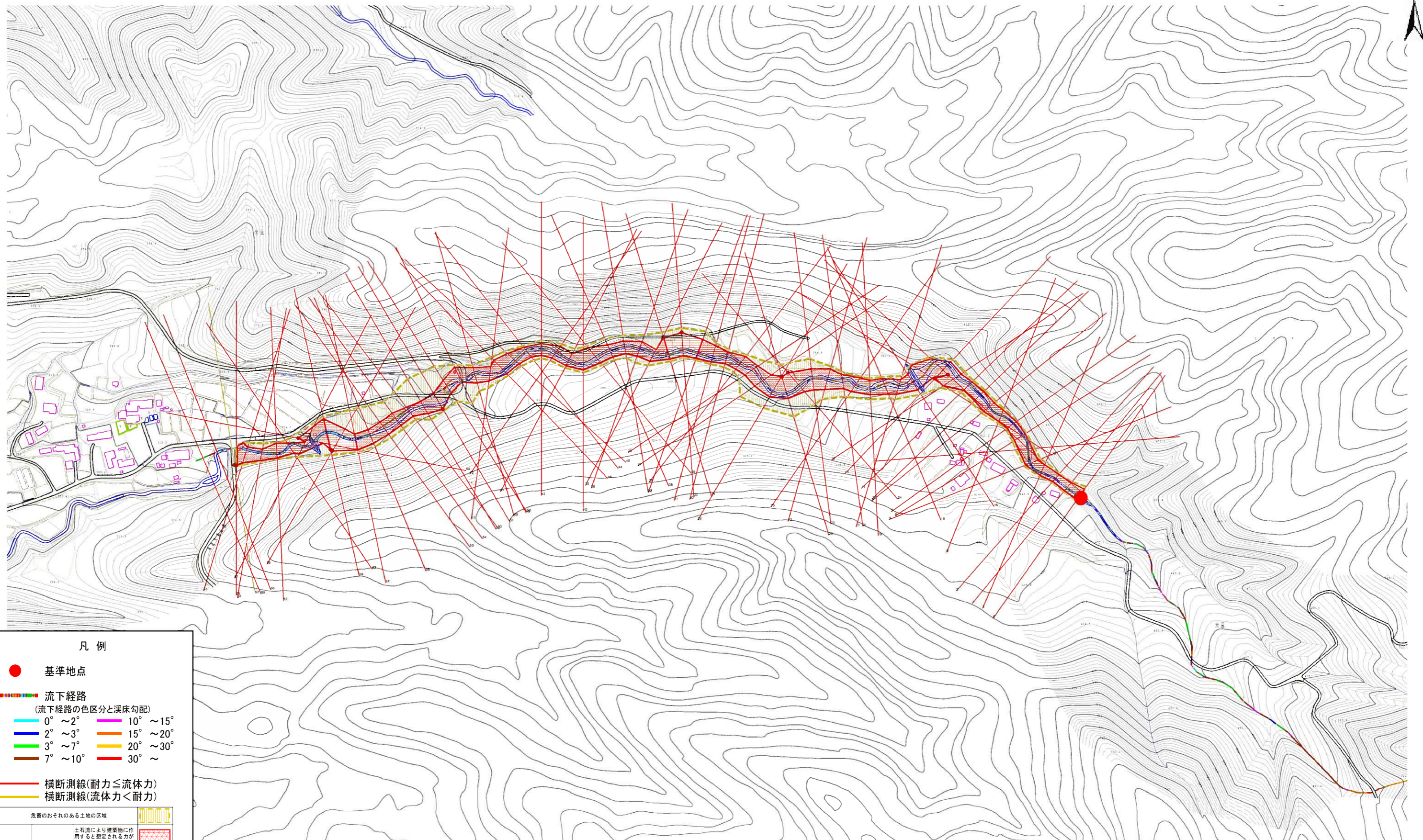




# 土石流区域調査

様式3-1 危害のおそれのある土地、著しい危害のおそれのある土地の設定図

調査年度	平成29年度
調査地点	奥州市江刺区米里字戸中
河川番号	A145101
河川名	戸中の沢
所在地	



**凡例**

- 基準地点
- 流下経路  
(流下経路の色区分と渓床勾配)
 

0° ~ 2°	10° ~ 15°
2° ~ 3°	15° ~ 20°
3° ~ 7°	20° ~ 30°
7° ~ 10°	30° ~
- 横断測線(耐力 ≤ 流体力)
- 横断測線(流体力 < 耐力)

危害のおそれのある土地の区域		
著しい危害のおそれのある土地の区域	土石流により建築物に作用すると想定される力が50kN/m <sup>2</sup> を超える区域	
	土石流により建築物に作用すると想定される力が50kN/m <sup>2</sup> 以下の区域	
	土石流の高さが1m以下の区域	

0 2 x 100m

1/2,500



# 土石流区域調書

様式3-2 建築物に作用すると想定される衝撃に関する事項

調査年度 平成29年度

渓流の位置	溪流番号	A145104	溪流名	戸中の沢	所在地	奥州市江刺区米里字戸中	
横断測線番号	土石流の高さh(m)	土石流の流体力Fd(kN/m <sup>2</sup> )	建築物の耐力P2(kN/m <sup>2</sup> )	横断測線番号	土石流の高さh(m)	土石流の流体力Fd(kN/m <sup>2</sup> )	建築物の耐力P2(kN/m <sup>2</sup> )
No.0	1.93	51.10	4.98	No.27	1.53	16.40	5.64
No.1	2.11	48.21	4.78	No.28	1.74	20.66	5.24
No.2	2.33	48.21	4.63	No.29	1.69	20.78	5.33
No.3	2.01	38.35	4.88	No.30	1.92	26.79	4.99
No.4	1.93	33.62	4.98	No.31	1.58	21.29	5.55
No.5	1.83	31.42	5.10	No.32	1.41	18.68	5.96
No.6	1.96	31.10	4.94	No.33	0.99	11.96	7.68
No.7	2.08	35.35	4.81	No.34	0.98	12.21	7.75
No.8	1.97	32.65	4.93	No.35	1.79	27.50	5.16
No.9	1.84	30.58	5.09	No.36	1.63	24.18	5.44
No.10	1.89	31.81	5.02	No.37	1.79	28.64	5.17
No.11	1.99	33.31	4.90	No.38	1.82	27.04	5.12
No.12	1.42	19.69	5.91	No.39	1.45	18.71	5.85
No.13	1.05	11.56	7.38	No.40	1.45	16.67	5.86
No.14	1.06	10.84	7.32	No.41	1.85	22.86	5.08
No.15	1.36	14.77	6.10	No.42	1.78	22.26	5.17
No.16	1.56	19.25	5.58	No.43	2.07	25.23	4.82
No.17	1.78	21.51	5.17	No.44	2.08	22.25	4.81
No.18	1.70	20.05	5.32	No.45	1.81	18.42	5.13
No.19	1.86	22.19	5.07	No.46	1.64	15.38	5.43
No.20	1.76	18.38	5.21	No.47	1.90	18.54	5.02
No.21	1.88	20.61	5.03	No.48	1.76	18.79	5.22
No.22	1.46	15.31	5.82	No.49	1.67	18.66	5.36
No.23	1.44	16.43	5.89	No.50	1.72	22.75	5.28
No.24	1.03	11.11	7.47	No.51	1.14	8.60	6.89
No.25	1.03	11.05	7.45	No.52	1.97	18.12	4.92
No.26	1.06	10.57	7.32	No.53	2.05	26.96	4.84

