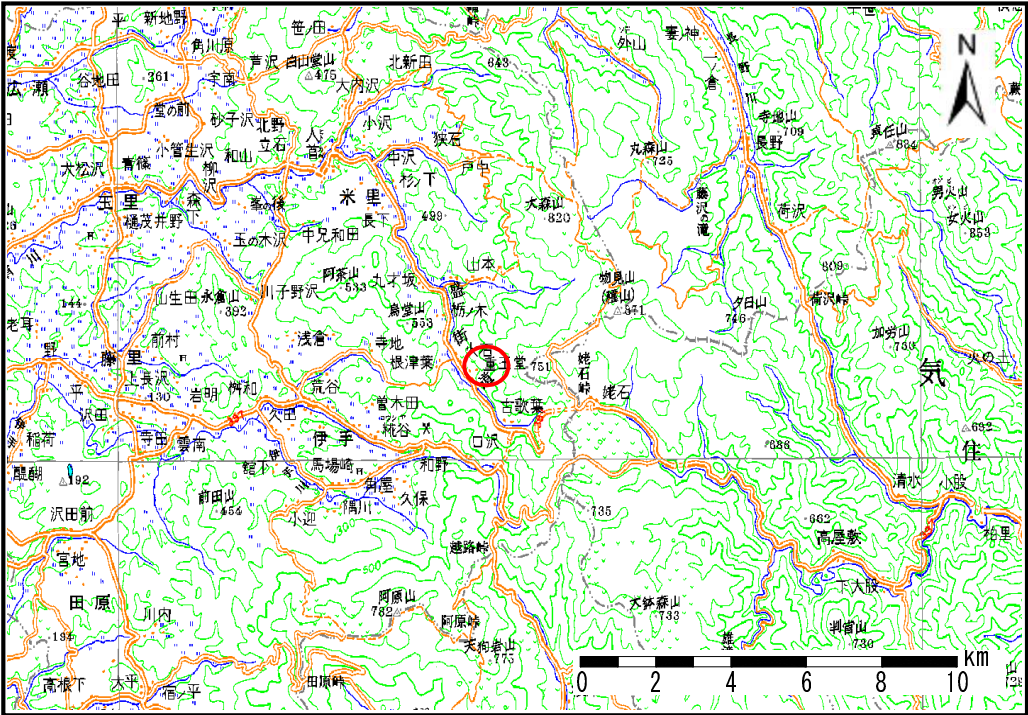


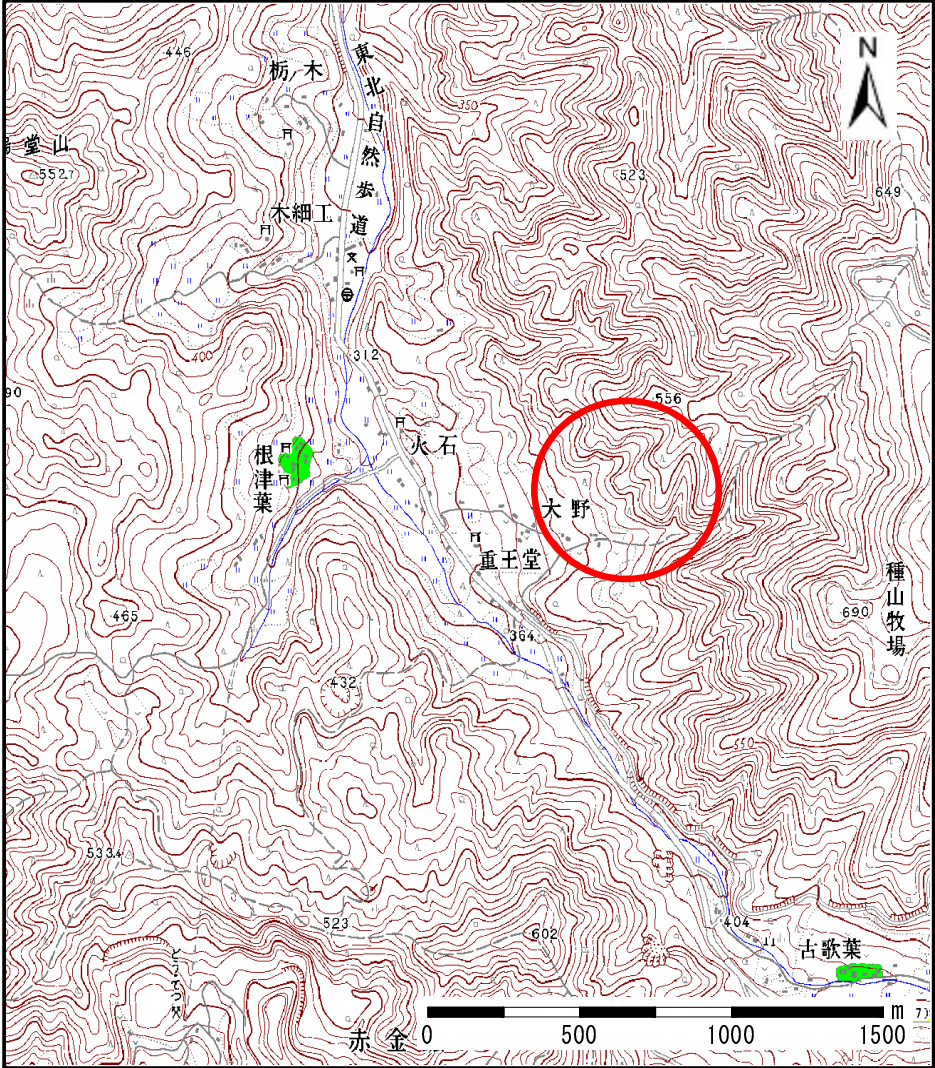
土砂災害防止に関する基礎調査(土石流)

表紙 位置,位置図

自然現象の種類	土石流
溪流番号	A145102
水系名	北上川
河川名	人首川
溪流名	火石の沢
所在地	奥州市江刺区米里字火石
調査機関	水沢地方振興局



位置図(S=1:200,000)

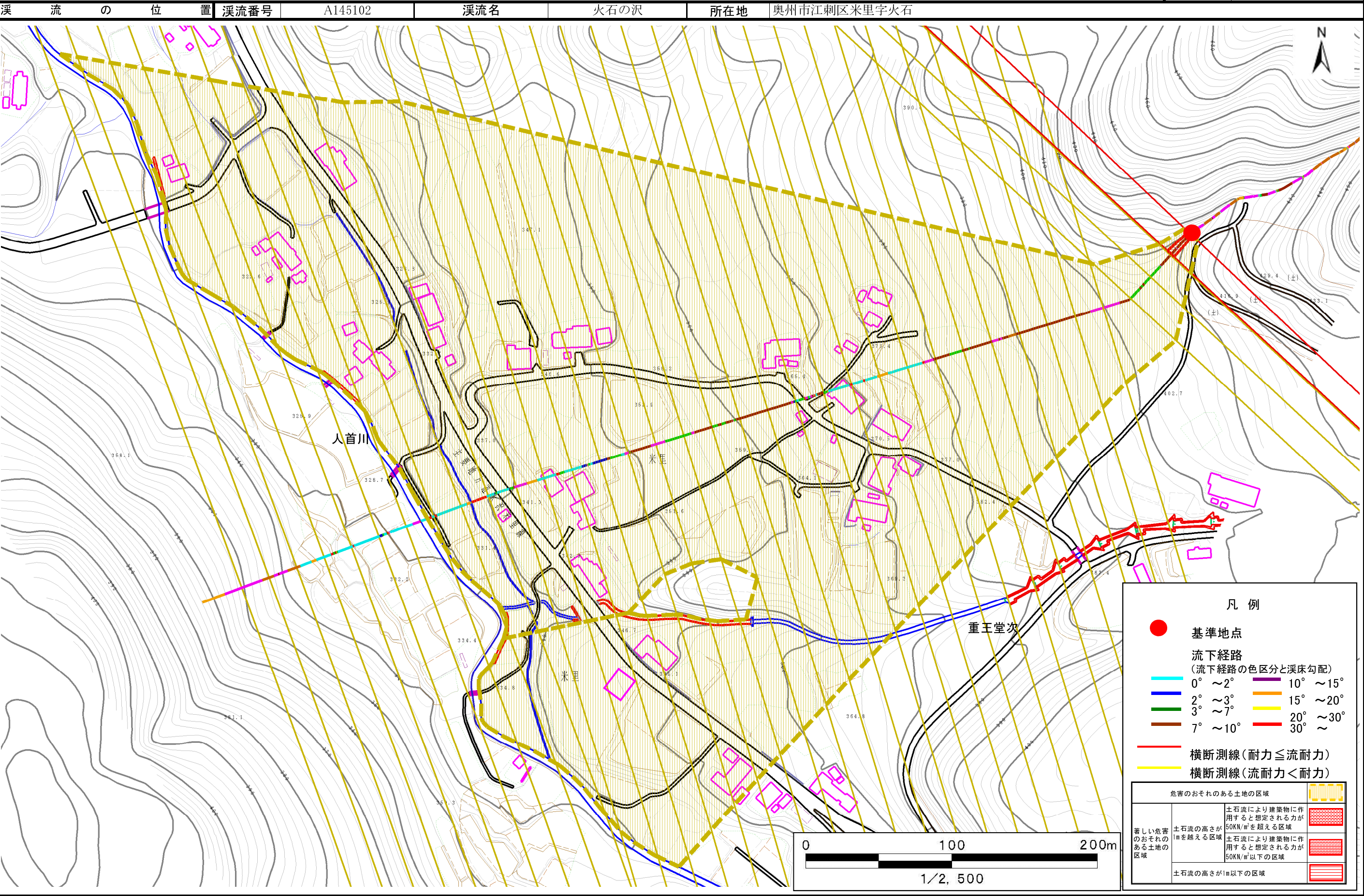


位置図(S=1:25,000)

土石流区域調査

様式3-1 危害のおそれのある土地、著しい危害のおそれのある土地の設定図

調査年度 平成17年度



土 石 流 区 域 調 書

様式3-2 建築物に作用すると想定される衝撃に関する事項

調査年度 平成17年度

渓 流 の 位 置 溪流番号 A145102 溪流名 火石の沢 所在地 奥州市江刺区米里字火石

横断測線番号	土石流の高さh(m)	土石流の流体力Fd(kN/m ²)	建築物の耐力P ₂ (kN/m ²)	横断測線番号	土石流の高さh(m)	土石流の流体力Fd(kN/m ²)	建築物の耐力P ₂ (kN/m ²)
No. 0	0.667	31.86	10.73	No. 27	0.196	1.92	33.27
No. 1	0.447	16.75	15.32	No. 28	0.183	2.20	35.52
No. 2	0.418	15.19	16.30	No. 29	0.186	2.14	35.06
No. 3	0.286	7.62	23.25	No. 30	0.193	1.99	33.82
No. 4	0.241	5.29	27.33	No. 31	0.199	1.78	32.89
No. 5	0.225	4.33	29.21	No. 32	0.203	1.37	32.16
No. 6	0.216	3.79	30.29	No. 33	0.210	1.15	31.23
No. 7	0.211	3.41	31.06	No. 34	0.218	0.97	30.13
No. 8	0.210	3.37	31.12	No. 35	0.284	0.45	23.41
No. 9	0.210	3.37	31.14				
No. 10	0.204	2.89	32.00				
No. 11	0.202	2.66	32.37				
No. 12	0.200	2.72	32.73				
No. 13	0.198	2.76	32.95				
No. 14	0.197	2.79	33.14				
No. 15	0.200	2.71	32.69				
No. 16	0.201	2.68	32.51				
No. 17	0.201	2.68	32.50				
No. 18	0.202	2.67	32.41				
No. 19	0.200	2.44	32.66				
No. 20	0.200	2.44	32.70				
No. 21	0.200	2.38	32.71				
No. 22	0.199	2.29	32.80				
No. 23	0.199	2.17	32.89				
No. 24	0.198	1.88	32.94				
No. 25	0.197	1.91	33.14				
No. 26	0.191	2.03	34.13				