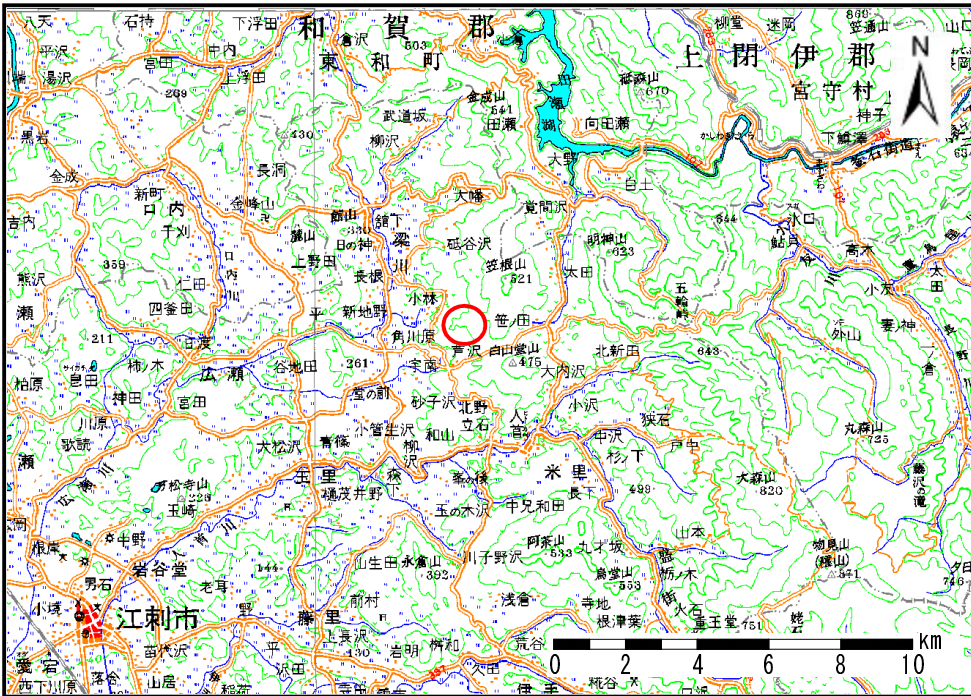


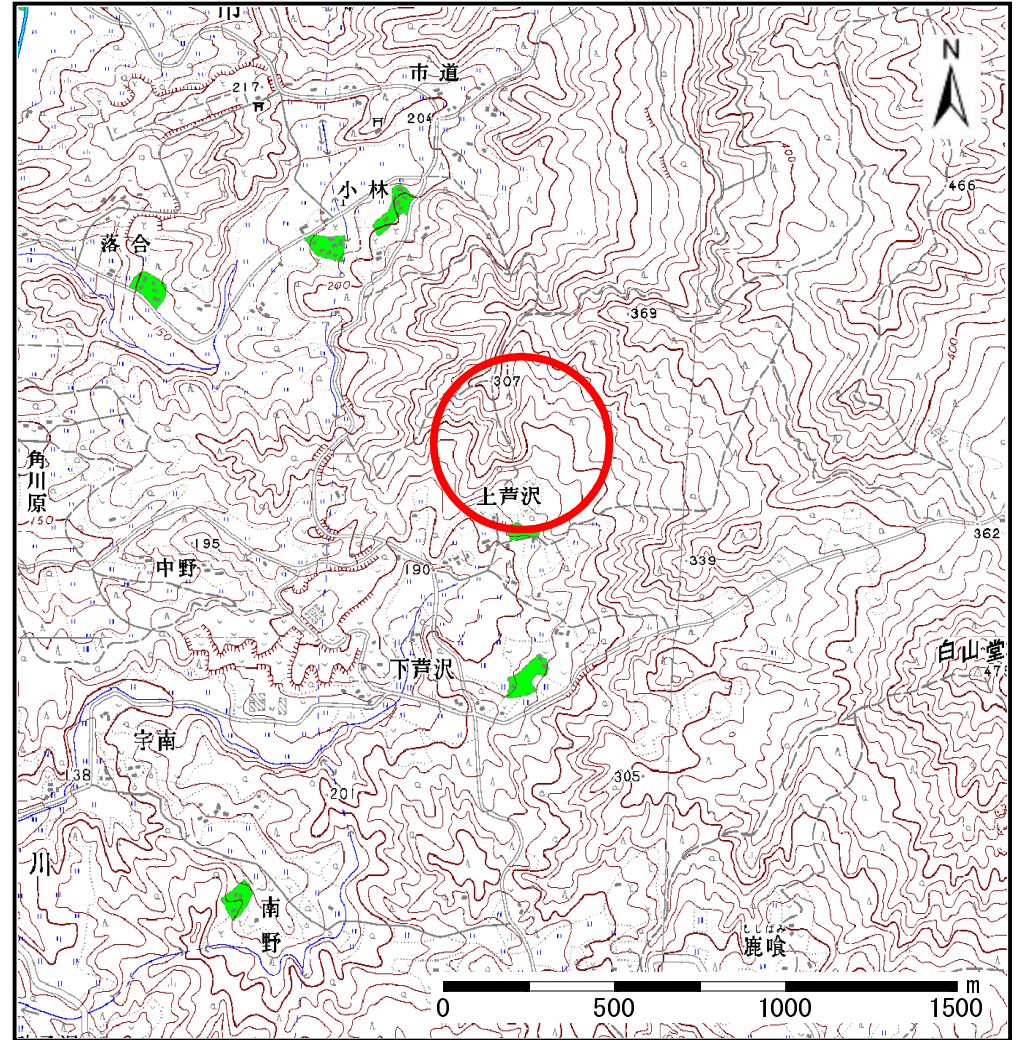
土砂災害防止に関する基礎調査(土石流)

表紙 位置,位置図

自然現象の種類	土石流
溪流番号	A135303
水系名	北上川
河川名	広瀬川
溪流名	上芦沢(2)
所在地	奥州市江刺区梁川字上芦沢
調査機関	水沢地方振興局



位置図(S=1:200,000)



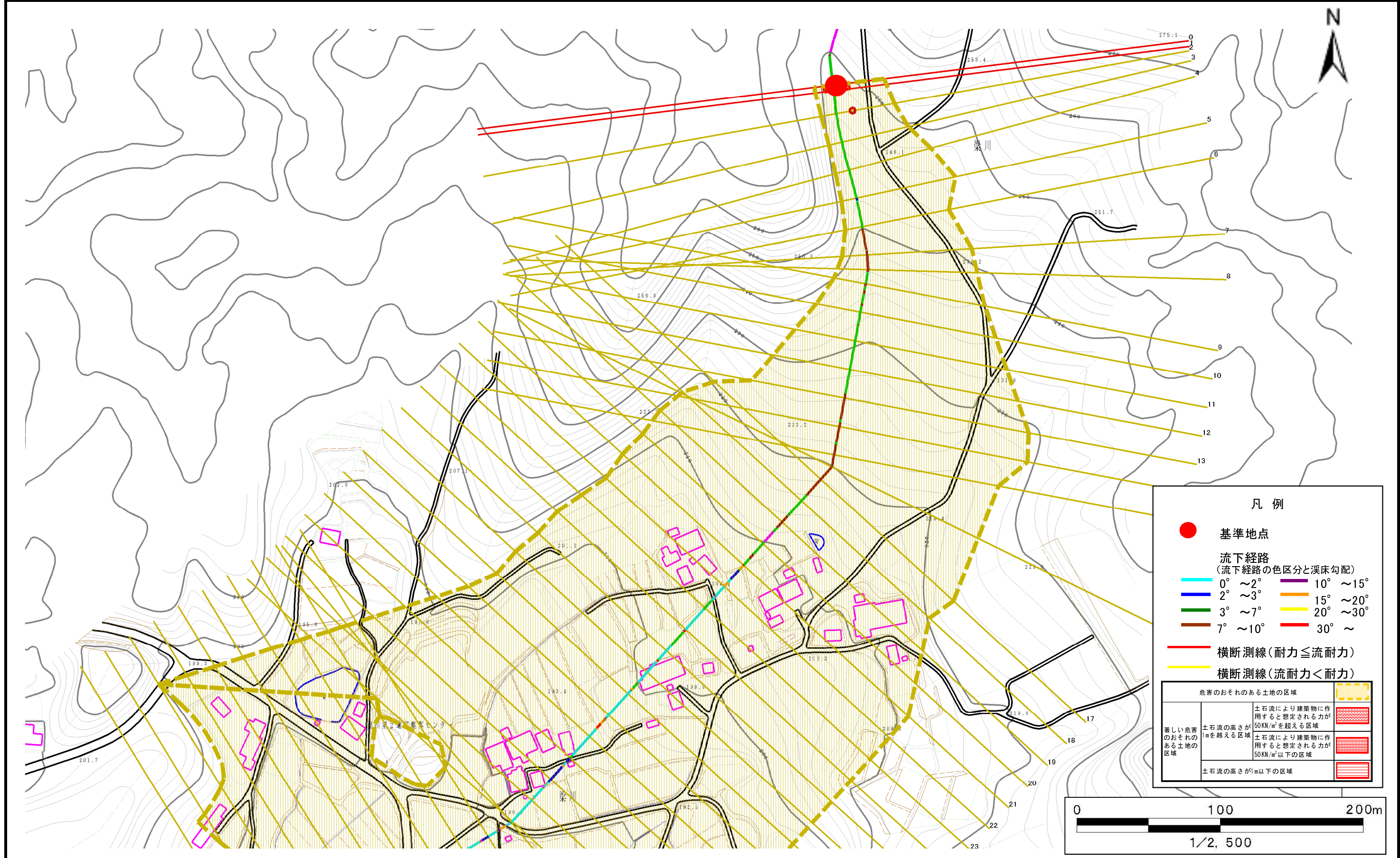
位置図(S=1:25,000)

土石流区域調査

様式3-1 危害のおそれのある土地、著しい危害のおそれのある土地の設定図

調査年度 平成17年度

溪流の位置 溪流番号 A135303 溪流名 上芦沢(2) 所在地 奥州市江刺区梁川字上芦沢



凡例

- 基準地点
- 流下経路 (流下経路の色区分と溪床勾配)
 - 0° ~ 2°
 - 2° ~ 3°
 - 3° ~ 7°
 - 7° ~ 10°
 - 10° ~ 15°
 - 15° ~ 20°
 - 20° ~ 30°
 - 30° ~
- 横断測線 (耐力 ≤ 流耐力)
- 横断測線 (流耐力 < 耐力)

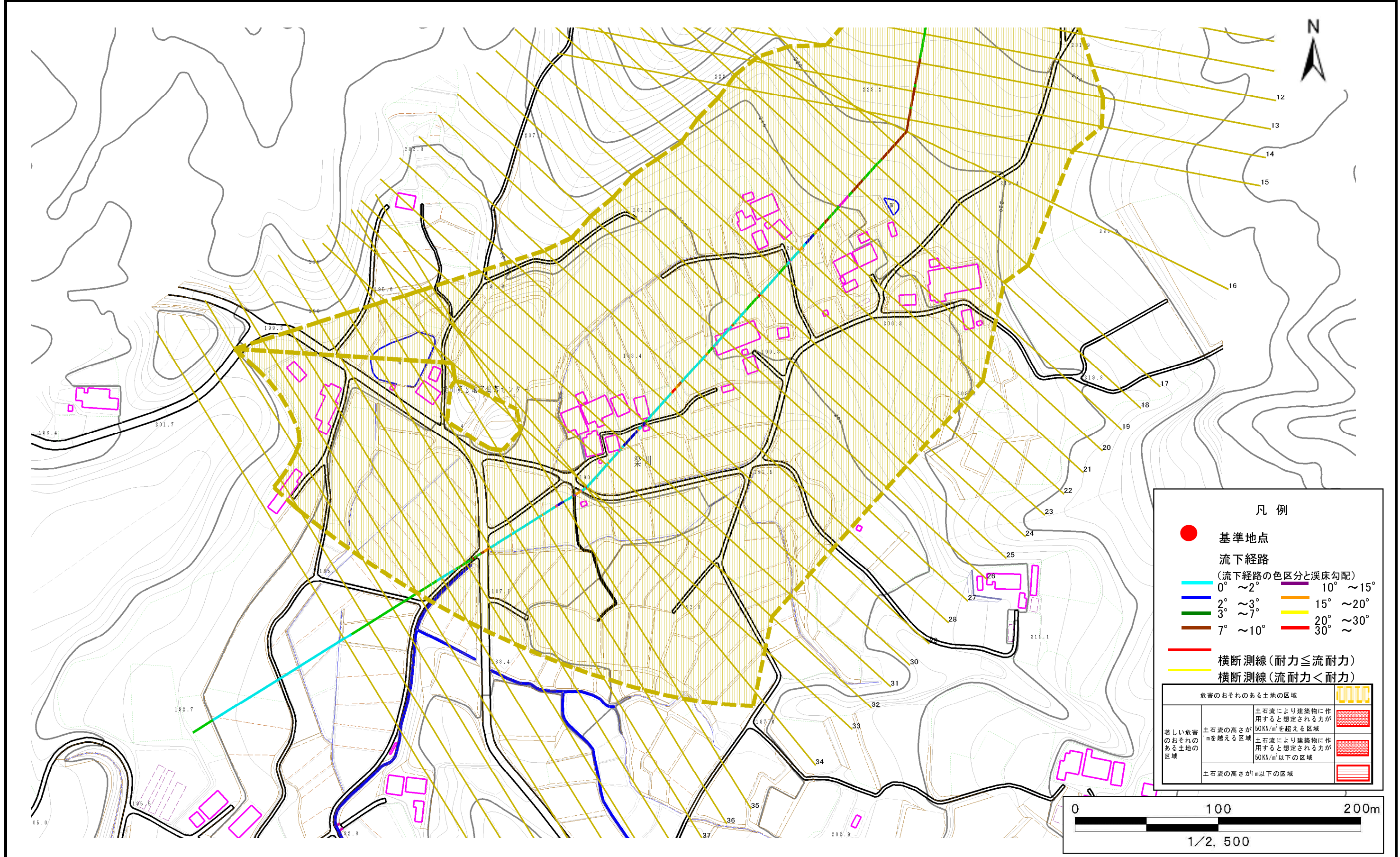
危害のおそれのある土地の区域		
著しい危害のおそれのある土地の区域	土石流の高さが1mを超える区域	土石流により建築物に作用すると想定される力が50KN/m ² を超える区域
	土石流の高さが1mを超える区域	土石流により建築物に作用すると想定される力が50KN/m ² 以下の区域
	土石流の高さが1m以下の区域	

土石流区域調査

様式3-1 危害のおそれのある土地、著しい危害のおそれのある土地の設定図

調査年度 平成17年度

溪流の位置	溪流番号	A135303	溪流名	上芦沢(2)	所在地	奥州市江刺区梁川字上芦沢
-------	------	---------	-----	--------	-----	--------------

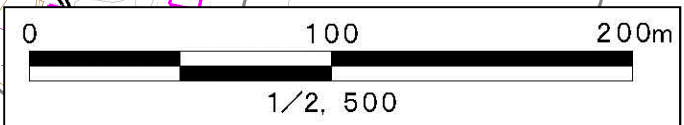


凡例

- 基準地点
- 流下経路
(流下経路の色区分と渓床勾配)

0° ~ 2°	10° ~ 15°
2° ~ 3°	15° ~ 20°
3° ~ 7°	20° ~ 30°
7° ~ 10°	30° ~ 30°
- 横断測線(耐力 ≤ 流耐力)
- - 横断測線(流耐力 < 耐力)

危害のおそれのある土地の区域	
著しい危害のおそれのある土地の区域	土石流により建築物に作用すると想定される力が50KN/m ² を超える区域
	土石流の高さが1mを超える区域
	土石流により建築物に作用すると想定される力が50KN/m ² 以下の区域
土石流の高さが1m以下の区域	



土石流区域調査書

様式3-2 建築物に作用すると想定される衝撃に関する事項

調査年度	平成17年度
所在地	奥州市江刺区梁川字上芦沢

溪流の位置	溪流番号	A135303	溪流名	上芦沢(2)	所在地		
横断測線番号	土石流の高さh(m)	土石流の流体力Fd(kN/m ²)	建築物の耐力P2(kN/m ²)	横断測線番号	土石流の高さh(m)	土石流の流体力Fd(kN/m ²)	建築物の耐力P2(kN/m ²)
No. 0	0.720700159	11.16734586	10.0383557	No. 27	0.597116193	6.896368919	11.81667905
No. 1	0.697029349	10.57998887	10.32914435	No. 28	0.610626379	6.090883283	11.58652271
No. 2	0.597122799	8.425375389	11.81656393	No. 29	0.584717297	6.642621678	12.03741811
No. 3	0.59354194	8.527343199	11.8793509	No. 30	0.61148744	6.026470489	11.57220436
No. 4	0.592918075	8.545297485	11.8903686	No. 31	0.615953366	5.728728213	11.49859495
No. 5	0.595256855	8.478279995	11.84918572	No. 32	0.62768421	5.132994624	11.31031756
No. 6	0.597244266	8.247451977	11.81444754	No. 33	0.632441768	4.939905172	11.23598613
No. 7	0.597256184	8.235784564	11.81423994	No. 34	0.634371636	4.867260995	11.20615785
No. 8	0.596847517	8.247066646	11.82136358	No. 35	0.609957975	5.264684137	11.59766576
No. 9	0.595995197	8.270671415	11.83625267	No. 36	0.622266291	5.058474871	11.39637602
No. 10	0.598998787	7.526015205	11.78397473	No. 37	0.63311787	4.886557391	11.22551513
No. 11	0.603448474	6.77669955	11.70749933	No. 38	0.646598114	4.465768047	11.02139853
No. 12	0.603691695	6.746954499	11.7033522	No. 39	0.645165722	4.485619784	11.04267491
No. 13	0.595802521	6.926813747	11.8396245	No. 40	0.706347378	3.25583362	10.21229215
No. 14	0.587450661	7.125172623	11.98794242	No. 41	0.740415829	2.830045165	9.810697877
No. 15	0.577144056	7.381926723	12.17698457	No. 42	0.855503416	1.942985846	8.69686681
No. 16	0.572360551	7.505831267	12.26707122	No. 43	1.255787139	0.844200997	6.470645055
No. 17	0.565377374	7.692390707	12.40136122	No. 44	4.092774071	0.079477167	4.50255102
No. 18	0.55928419	7.860914977	12.52131525				
No. 19	0.561126217	7.809389109	12.48477341				
No. 20	0.556036081	7.953022949	12.58634872				
No. 21	0.555892687	7.957126501	12.58923751				
No. 22	0.550127539	8.124776276	12.70664537				
No. 23	0.558702294	7.877297979	12.53290956				
No. 24	0.570828964	7.546163004	12.29623908				
No. 25	0.574007116	7.462831415	12.23588988				
No. 26	0.588243453	7.105979985	11.97367972				