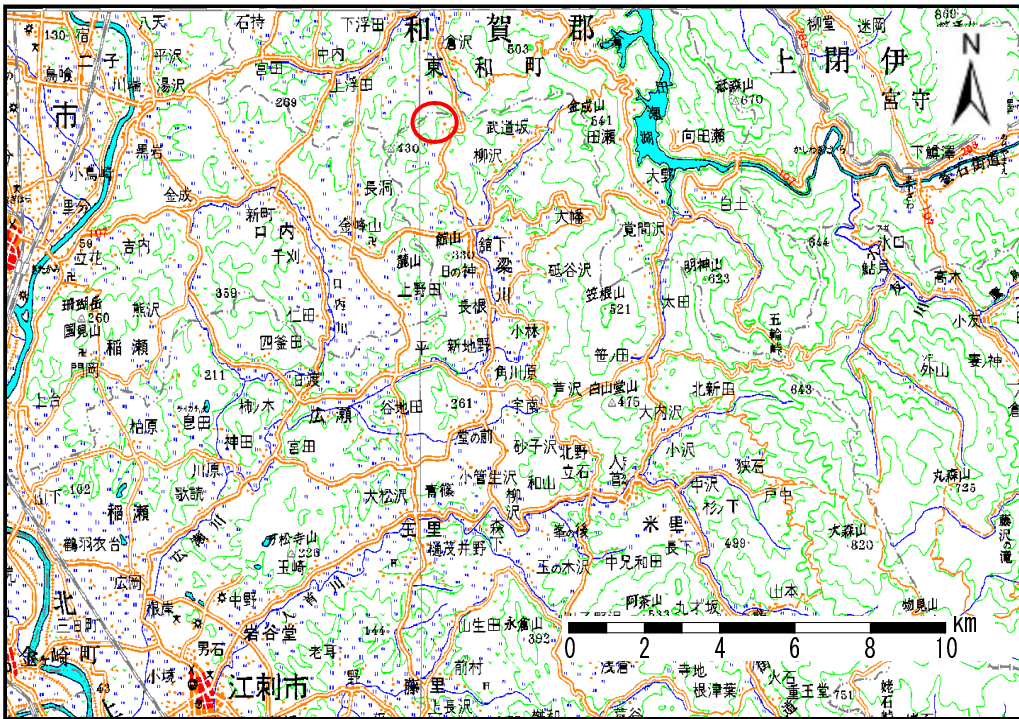


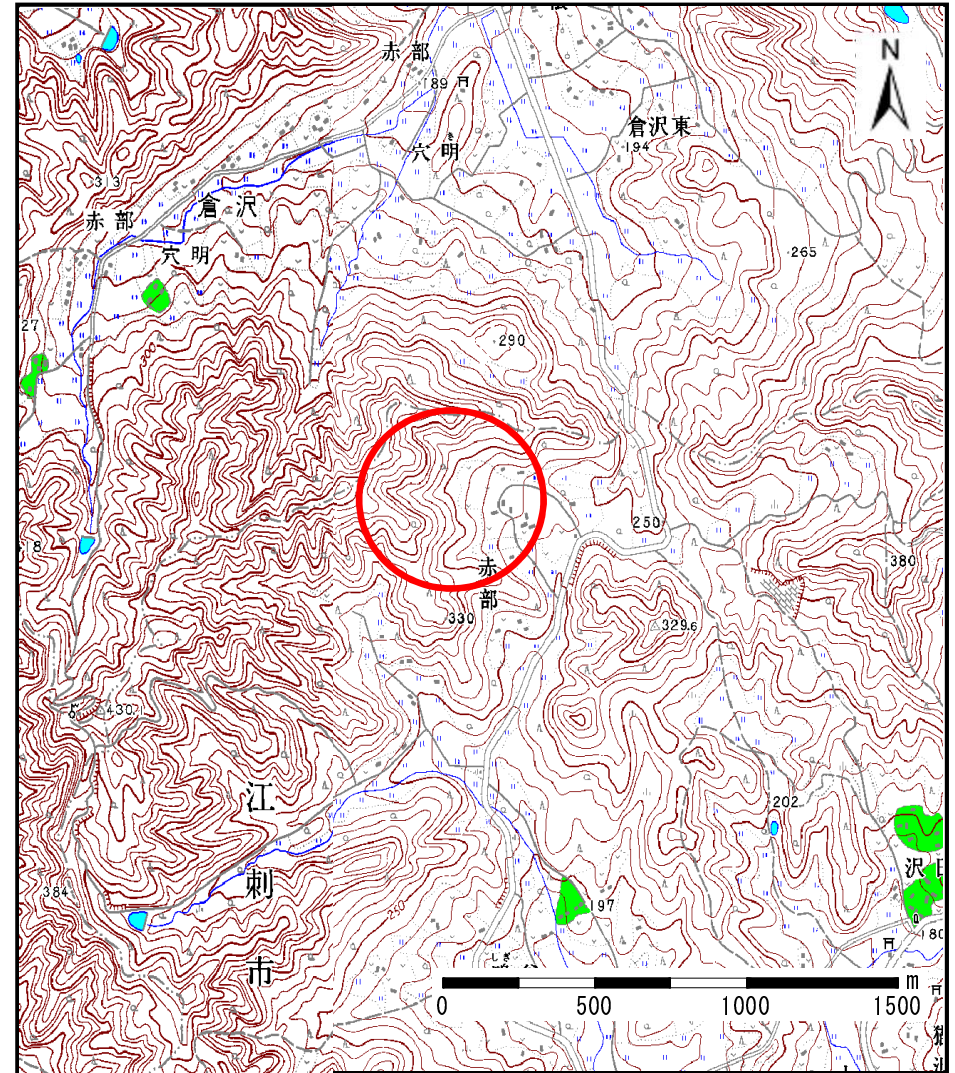
# 土砂災害防止に関する基礎調査(土石流)

表紙 位置,位置図

自然現象の種類	土石流
溪流番号	A135301
水系名	北上川
河川名	広瀬川
溪流名	赤部の沢(2)
所在地	奥州市江刺区梁川字赤部
調査機関	水沢地方振興局



位置図(S=1:200,000)



位置図(S=1:25,000)

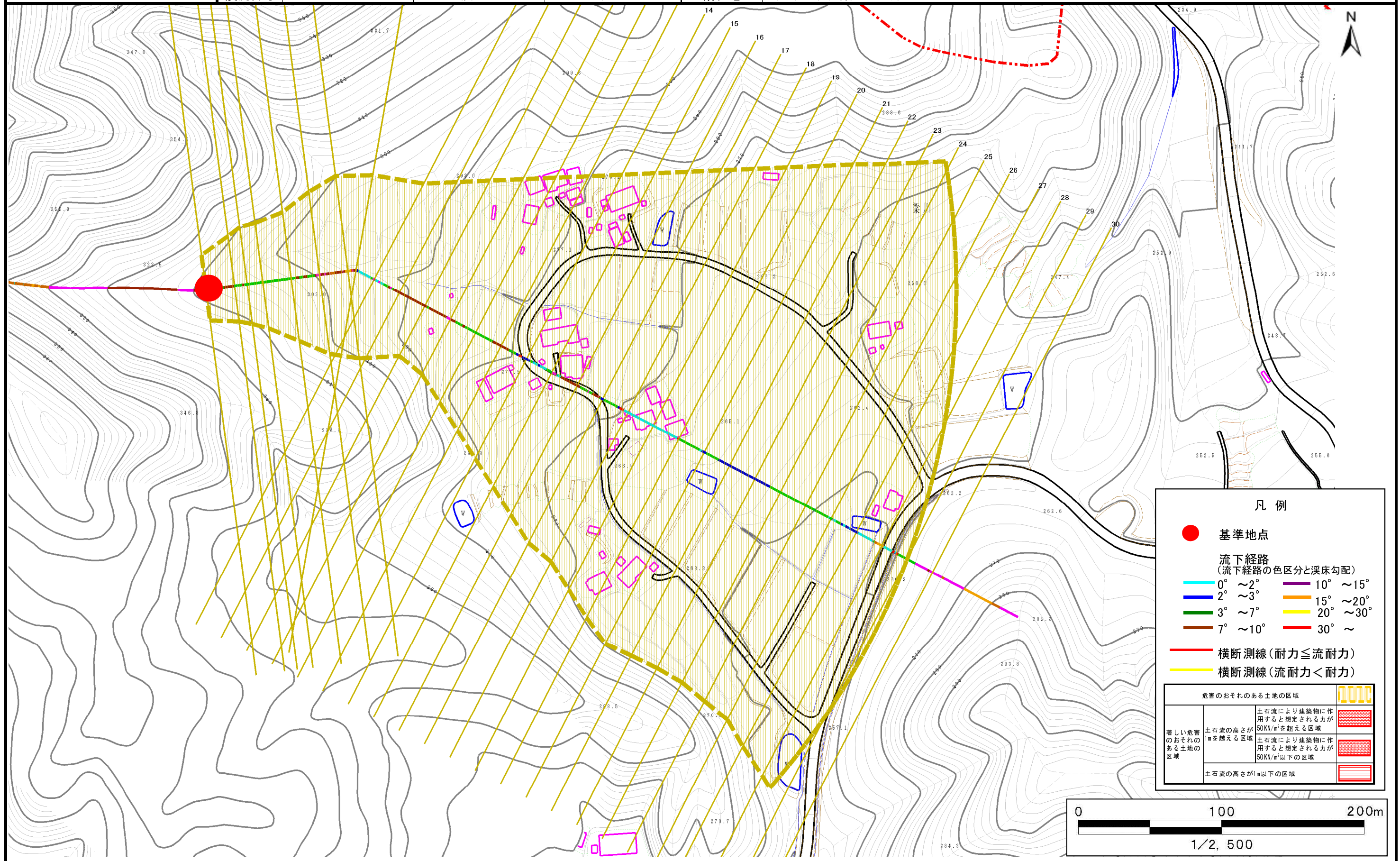


# 土石流区域調査

様式3-1 危害のおそれのある土地、著しい危害のおそれのある土地の設定図

調査年度 平成17年度

溪流の位置 溪流番号 A135301 溪流名 赤部の沢(2) 所在地 奥州市江刺区梁川字赤部



**凡例**

- 基準地点
- 流下経路 (流下経路の色区分と渓床勾配)
  - 0° ~ 2°
  - 2° ~ 3°
  - 3° ~ 7°
  - 7° ~ 10°
  - 10° ~ 15°
  - 15° ~ 20°
  - 20° ~ 30°
  - 30° ~
- 横断測線 (耐力 ≤ 流耐力)
- 横断測線 (流耐力 < 耐力)

危害のおそれのある土地の区域		
著しい危害のおそれのある土地の区域	土石流により建築物に作用すると想定される力が 50kN/m <sup>2</sup> を超える区域	[Red hatched pattern]
	土石流により建築物に作用すると想定される力が 50kN/m <sup>2</sup> 以下の区域	[Orange hatched pattern]
	土石流の高さが 1m を超える区域	[Yellow hatched pattern]
	土石流の高さが 1m 以下の区域	[White hatched pattern]

## 土石流区域調査書

様式3-2 建築物に作用すると想定される衝撃に関する事項

調査年度 平成17年度

渓流の位置	溪流番号	A135301	溪流名	赤部の沢(2)	所在地	奥州市江刺区梁川字赤部	
横断測線番号	土石流の高さh(m)	土石流の流体力Fd(kN/m <sup>2</sup> )	建築物の耐力P <sub>2</sub> (kN/m <sup>2</sup> )	横断測線番号	土石流の高さh(m)	土石流の流体力Fd(kN/m <sup>2</sup> )	建築物の耐力P <sub>2</sub> (kN/m <sup>2</sup> )
No. 0	0.367	13.93	18.39	No. 27	0.155	0.74	41.94
No. 1	0.234	6.40	28.07	No. 28	0.175	0.47	37.15
No. 2	0.203	4.82	32.23	No. 29	0.186	0.40	35.04
No. 3	0.182	3.75	35.87	No. 30	0.273	0.16	24.24
No. 4	0.163	2.73	39.92				
No. 5	0.154	2.18	42.17				
No. 6	0.151	2.01	42.85				
No. 7	0.151	2.02	42.95				
No. 8	0.148	1.73	43.77				
No. 9	0.147	1.58	44.15				
No. 10	0.146	1.54	44.22				
No. 11	0.146	1.50	44.31				
No. 12	0.146	1.40	44.43				
No. 13	0.146	1.41	44.45				
No. 14	0.144	1.44	45.00				
No. 15	0.146	1.39	44.44				
No. 16	0.145	1.40	44.54				
No. 17	0.146	1.28	44.48				
No. 18	0.142	1.35	45.67				
No. 19	0.145	1.28	44.52				
No. 20	0.146	1.21	44.43				
No. 21	0.146	1.13	44.31				
No. 22	0.147	1.07	44.15				
No. 23	0.148	0.99	43.86				
No. 24	0.150	0.88	43.18				
No. 25	0.149	0.88	43.39				
No. 26	0.152	0.82	42.70				