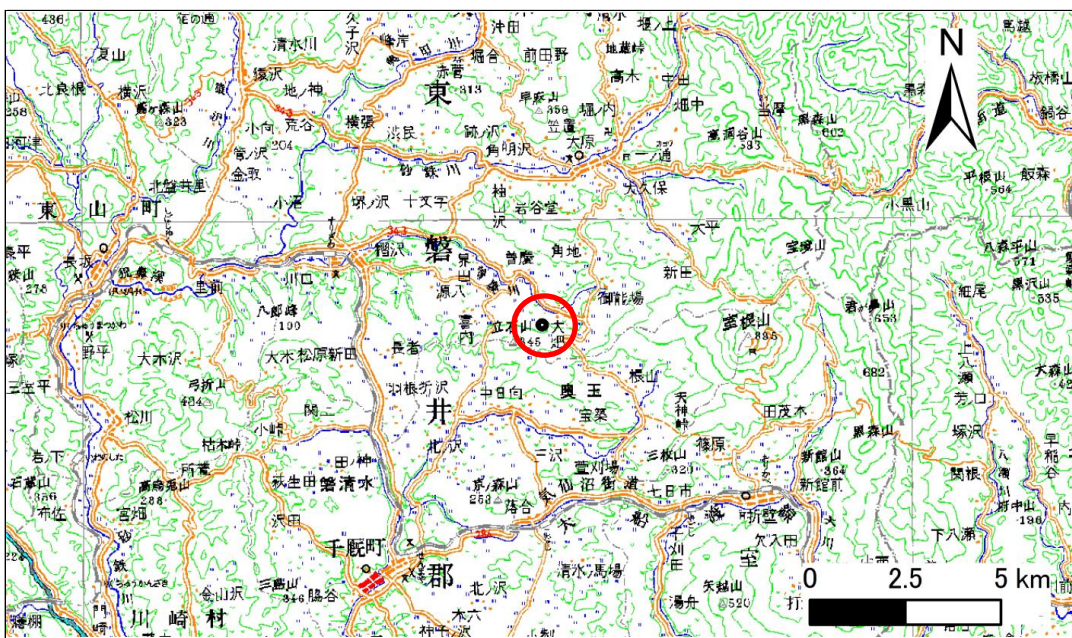


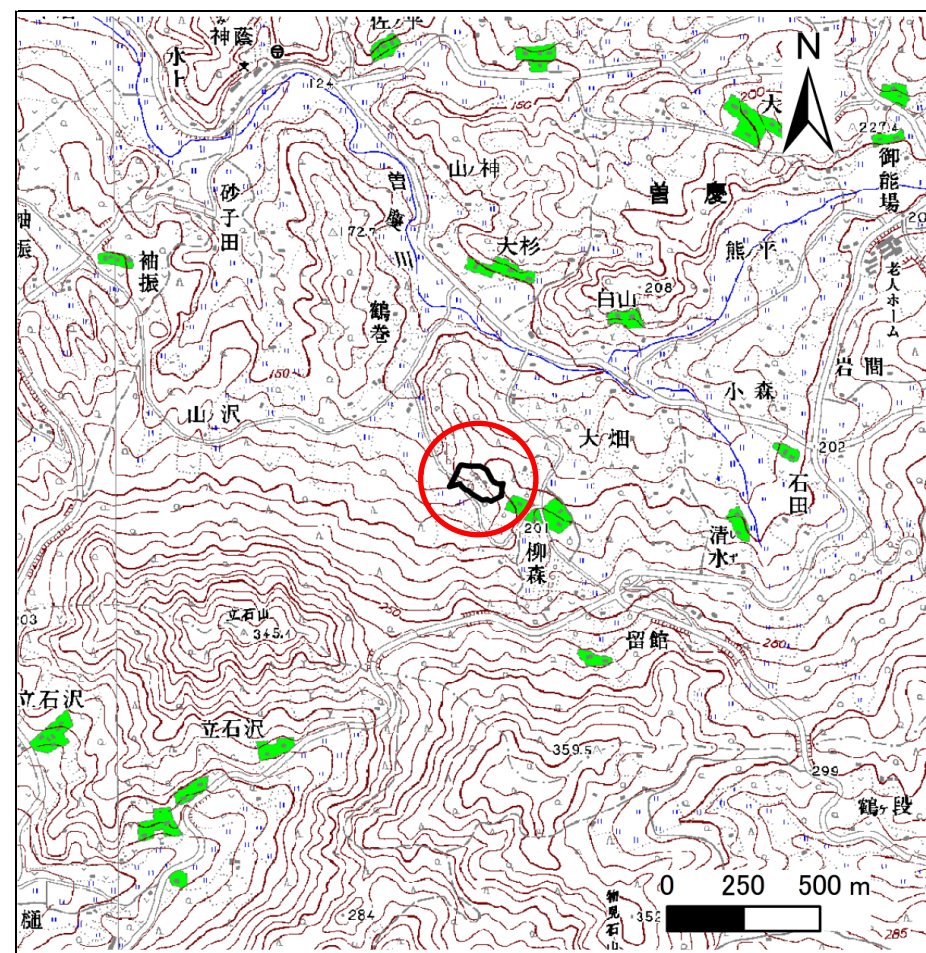
土砂災害防止に関する基礎調査(急傾斜地の崩壊)

表紙 概況、位置図

自然現象の種類	急傾斜地の崩壊
箇所番号	175B1005
箇所名	柳森
所在地	一関市大東町曾慶字柳森
調査機関	県南広域振興局土木部千厩土木センター



位置図(S=1:200,000)



概況図(S=1:25,000)

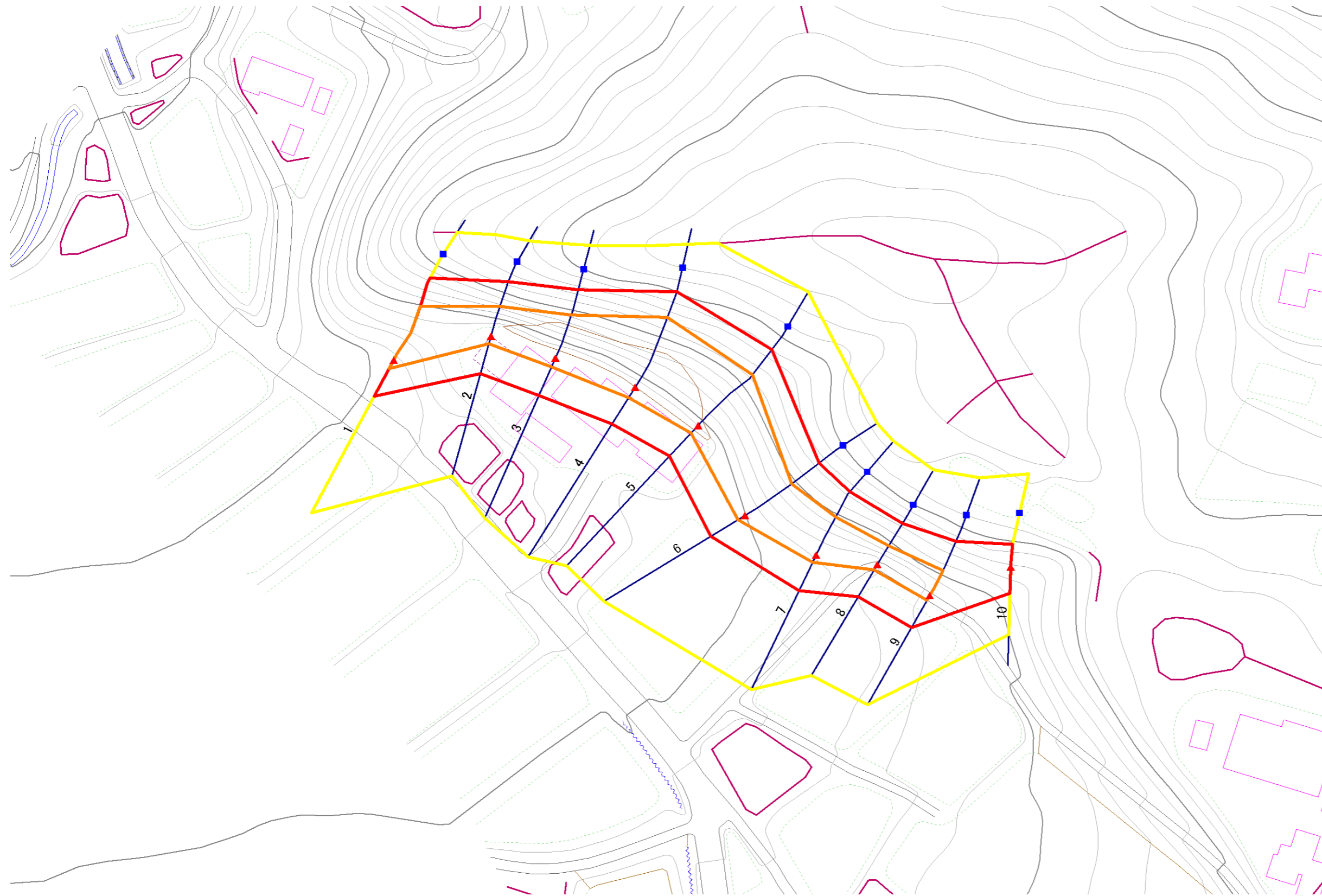
急傾斜地の崩壊区域調書

様式3-1 危害のおそれのある土地、著しい危害のおそれのある土地の設定図

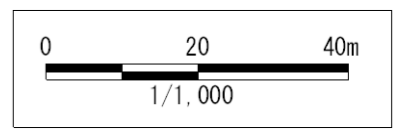
調査年度

平成26年度

急傾斜地の位置	箇所番号	175B1005	箇所名	柳森	所在地	一関市大東町曾慶字柳森
---------	------	----------	-----	----	-----	-------------



- 凡例**
- 上端
 - ▲ 下端
 - 著しい危害のおそれのある土地の区域
 - 危害のおそれのある土地の区域
 - 土石等の堆積高が3mを超える範囲
 - 土石等の移動の力が100kN/m²を超える範囲
 - 横断測線



急傾斜地の崩壊区域調査

様式3-2 建築物に作用すると想定される衝撃に関する事項(1/1)

調査年度	平成26年度
------	--------

急傾斜地の位置		175B1005				箇所名		柳森		所在地		一関市大東町曾慶字柳森				
横断 測線 番号	急傾斜地の下端に隣接する土地								急傾斜地内							
	土石等の移動の高さと力の大きさ				土石等の堆積高さとの大きさ				土石等の移動の高さと力の大きさ				土石等の堆積高さとの大きさ			
	区分	高さ (m)	下端からの距離 (m)	力の大きさ (kN/m ²)	区分	下端からの水平 距離(m)	高さ (m)	力の大きさ (kN/m ²)	区分	高さ (m)	上端からの比高 (m)	力の大きさ (kN/m ²)	区分	上端からの比高 (m)	高さ (m)	力の大きさ (kN/m ²)
1	100kN/m ² を超える	1.00	0.00 ~ 2.43	138.05	3mを超える	— ~ —	—	—	100kN/m ² を超える	1.00	10.58 ~ 21.63	138.05	3mを超える	— ~ —	—	—
	それ以外	1.00	2.43 ~ 10.22	100.00	それ以外	0.00 ~ 10.22	2.65	14.19	それ以外	1.00	5.00 ~ 10.58	100.00	それ以外	5.00 ~ 21.63	2.65	14.19
2	100kN/m ² を超える	1.00	0.00 ~ 1.96	130.20	3mを超える	— ~ —	—	—	100kN/m ² を超える	1.00	11.02 ~ 18.18	130.20	3mを超える	— ~ —	—	—
	それ以外	1.00	1.96 ~ 9.74	100.00	それ以外	0.00 ~ 9.74	2.55	13.66	それ以外	1.00	5.00 ~ 11.02	100.00	それ以外	5.00 ~ 18.18	2.55	13.66
3	100kN/m ² を超える	1.00	0.00 ~ 2.52	139.48	3mを超える	— ~ —	—	—	100kN/m ² を超える	1.00	11.15 ~ 21.88	139.48	3mを超える	— ~ —	—	—
	それ以外	1.00	2.52 ~ 10.30	100.00	それ以外	0.00 ~ 10.30	2.94	15.72	それ以外	1.00	5.00 ~ 11.15	100.00	それ以外	5.00 ~ 21.88	2.94	15.72
4	100kN/m ² を超える	1.00	0.00 ~ 3.05	148.56	3mを超える	0.00 ~ 0.20	3.11	16.65	100kN/m ² を超える	1.00	10.57 ~ 26.18	148.56	3mを超える	25.00 ~ 26.18	3.11	16.65
	それ以外	1.00	3.05 ~ 10.84	100.00	それ以外	0.20 ~ 10.84	3.00	16.05	それ以外	1.00	5.00 ~ 10.57	100.00	それ以外	5.00 ~ 25.00	3.00	16.05
5	100kN/m ² を超える	1.00	0.00 ~ 2.58	140.55	3mを超える	— ~ —	—	—	100kN/m ² を超える	1.00	10.64 ~ 23.81	140.55	3mを超える	— ~ —	—	—
	それ以外	1.00	2.58 ~ 10.37	100.00	それ以外	0.00 ~ 10.37	2.62	14.02	それ以外	1.00	5.00 ~ 10.64	100.00	それ以外	5.00 ~ 23.81	2.62	14.02
6	100kN/m ² を超える	1.00	0.00 ~ 2.06	131.89	3mを超える	— ~ —	—	—	100kN/m ² を超える	1.00	10.82 ~ 20.29	131.89	3mを超える	— ~ —	—	—
	それ以外	1.00	2.06 ~ 9.85	100.00	それ以外	0.00 ~ 9.85	2.57	13.76	それ以外	1.00	5.00 ~ 10.82	100.00	それ以外	5.00 ~ 20.29	2.57	13.76
7	100kN/m ² を超える	1.00	0.00 ~ 2.09	132.36	3mを超える	— ~ —	—	—	100kN/m ² を超える	1.00	10.53 ~ 18.66	132.36	3mを超える	— ~ —	—	—
	それ以外	1.00	2.09 ~ 9.87	100.00	それ以外	0.00 ~ 9.87	2.36	12.65	それ以外	1.00	5.00 ~ 10.53	100.00	それ以外	5.00 ~ 18.66	2.36	12.65
8	100kN/m ² を超える	1.00	0.00 ~ 1.51	122.98	3mを超える	— ~ —	—	—	100kN/m ² を超える	1.00	11.04 ~ 16.08	122.98	3mを超える	— ~ —	—	—
	それ以外	1.00	1.51 ~ 9.29	100.00	それ以外	0.00 ~ 9.29	2.56	13.69	それ以外	1.00	5.00 ~ 11.04	100.00	それ以外	5.00 ~ 16.08	2.56	13.69
9	100kN/m ² を超える	1.00	0.00 ~ 1.41	121.38	3mを超える	— ~ —	—	—	100kN/m ² を超える	1.00	10.67 ~ 15.67	121.38	3mを超える	— ~ —	—	—
	それ以外	1.00	1.41 ~ 9.19	100.00	それ以外	0.00 ~ 9.19	2.29	12.26	それ以外	1.00	5.00 ~ 10.67	100.00	それ以外	5.00 ~ 15.67	2.29	12.26
10	100kN/m ² を超える	—	— ~ —	—	3mを超える	— ~ —	—	—	100kN/m ² を超える	—	— ~ —	—	3mを超える	— ~ —	—	—
	それ以外	1.00	0.00 ~ 6.63	83.63	それ以外	0.00 ~ 0.00	1.61	8.61	それ以外	1.00	5.00 ~ 8.50	83.63	それ以外	5.00 ~ 8.50	1.61	8.61
	100kN/m ² を超える		~		3mを超える	~			100kN/m ² を超える		~		3mを超える	~		
	それ以外		~		それ以外	~			それ以外		~		それ以外	~		
	100kN/m ² を超える		~		3mを超える	~			100kN/m ² を超える		~		3mを超える	~		
	それ以外		~		それ以外	~			それ以外		~		それ以外	~		
	100kN/m ² を超える		~		3mを超える	~			100kN/m ² を超える		~		3mを超える	~		
	それ以外		~		それ以外	~			それ以外		~		それ以外	~		
	100kN/m ² を超える		~		3mを超える	~			100kN/m ² を超える		~		3mを超える	~		
	それ以外		~		それ以外	~			それ以外		~		それ以外	~		