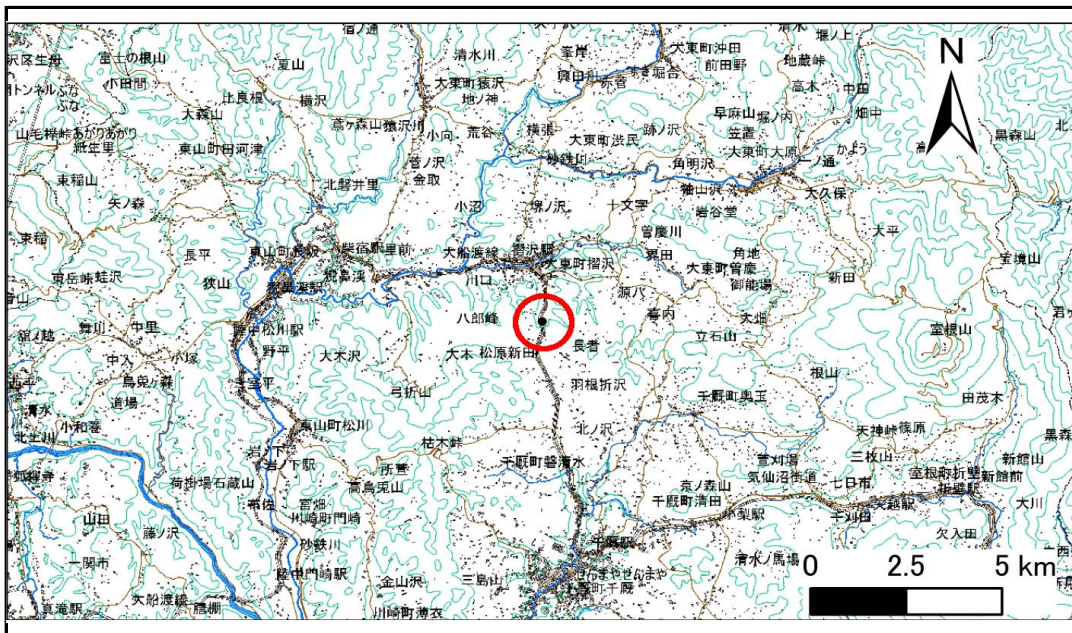


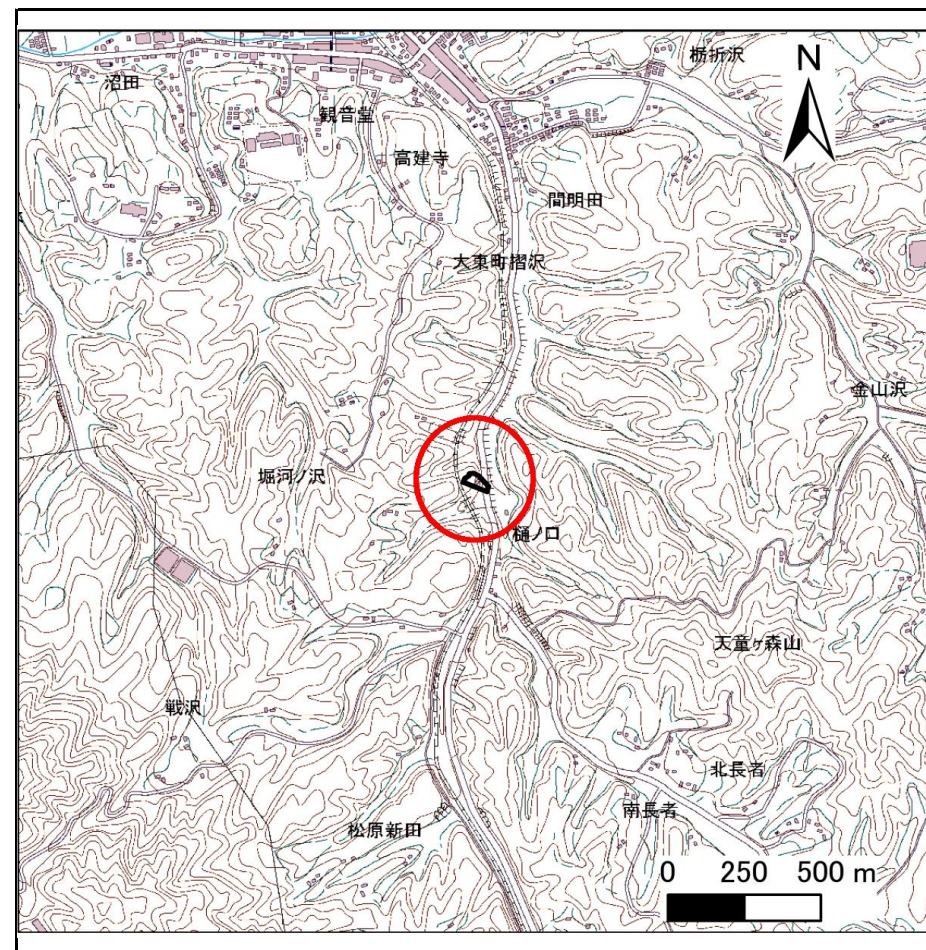
# 土砂災害防止に関する基礎調査(急傾斜地の崩壊)

表紙 概況、位置図

自然現象の種類	急傾斜地の崩壊
箇所番号	174B1053
箇所名	樋ノ口
所在地	一関市大東町摺沢字樋ノ口
調査機関	県南広域振興局千厩土木センター



位置図(S=1:200,000)



概況図(S=1:25,000)

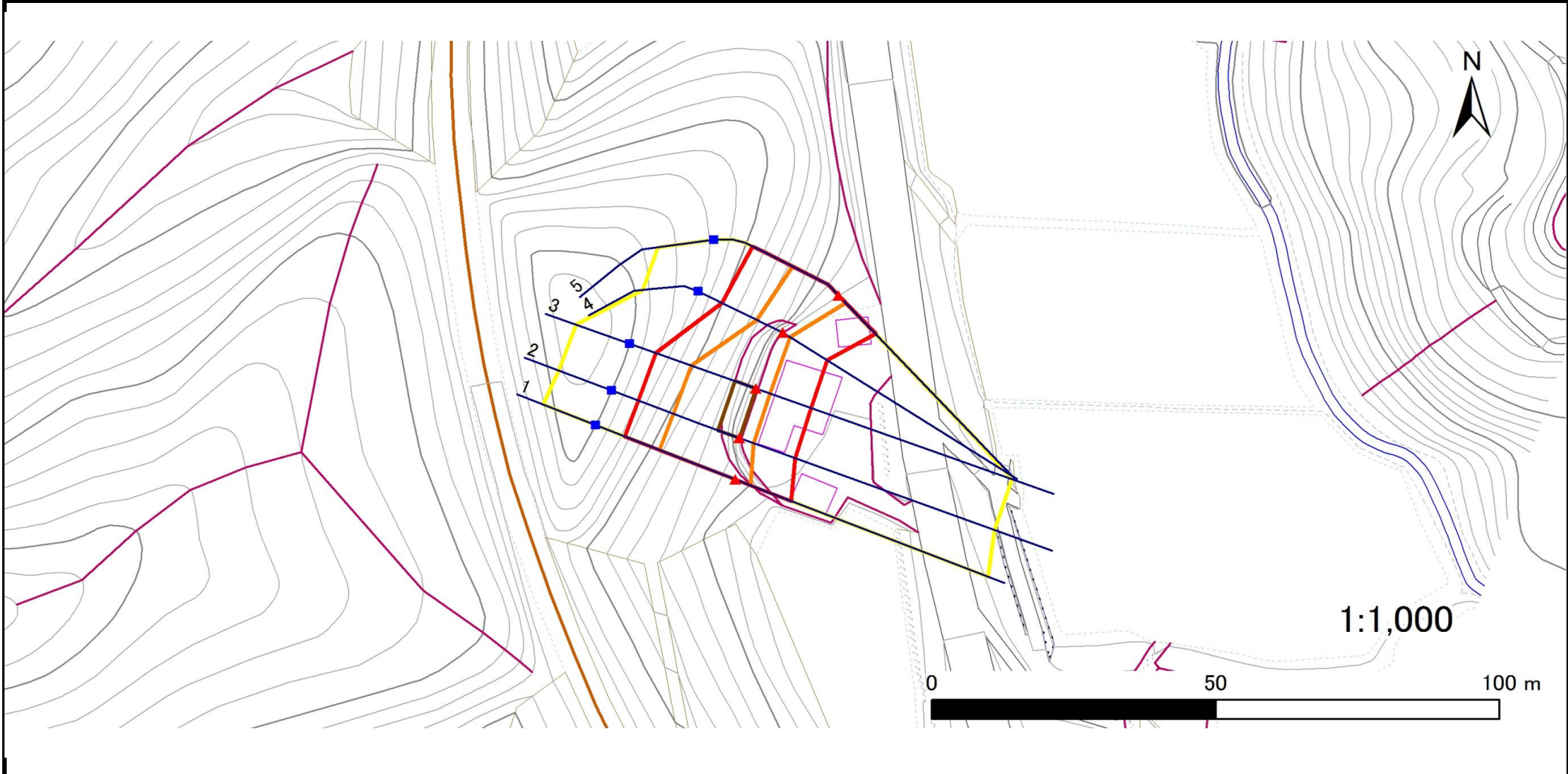


# 急傾斜地の崩壊区域調査

様式3-1 危害のおそれのある土地、著しい危害のおそれのある土地の設定図

調査年度 平成27年度

急傾斜地の位置	箇所番号	174B1053	箇所名	樋ノ口	所在地	一関市大東町摺沢字樋ノ口
---------	------	----------	-----	-----	-----	--------------



凡例	■ 上端	— 横断測線	▭ 危害のおそれのある土地の区域	▭ 土石等の移動による力が100kN/m <sup>2</sup> を超える範囲
	▲ 下端		▭ 著しい危害のおそれのある土地の区域	▭ 土石等の堆積高が3mを超える範囲

## 急傾斜地の崩壊区域調書

様式3-2 建築物に作用すると想定される衝撃に関する事項(1/1)

調査年度	平成27年度
------	--------

急傾斜地の位置		174B1053				箇所名		樋ノ口		所在地		一関市大東町摺沢字樋ノ口				
横断 測線 番号	急傾斜地の下端に隣接する土地								急傾斜地内							
	土石等の移動の高さと力の大きさ				土石等の堆積高さとの大きさ				土石等の移動の高さと力の大きさ				土石等の堆積高さとの大きさ			
	区分	高さ (m)	下端からの距離 (m)	力の大きさ (kN/m <sup>2</sup> )	区分	下端からの水平 距離(m)	高さ (m)	力の大きさ (kN/m <sup>2</sup> )	区分	高さ (m)	上端からの比高 (m)	力の大きさ (kN/m <sup>2</sup> )	区分	上端からの比高 (m)	高さ (m)	力の大きさ (kN/m <sup>2</sup> )
1	100kN/m <sup>2</sup> を超える	1.00	0.00 ~ 2.83	144.82	3mを超える	— ~ —	—	—	100kN/m <sup>2</sup> を超える	1.00	10.92 ~ 23.95	144.82	3mを超える	— ~ —	—	—
	それ以外	1.00	2.83 ~ 10.62	100.00	それ以外	0.00 ~ 10.62	2.89	15.15	それ以外	1.00	5.00 ~ 10.92	100.00	それ以外	5.00 ~ 23.95	2.89	15.15
2	100kN/m <sup>2</sup> を超える	1.00	0.00 ~ 2.66	141.83	3mを超える	0.00 ~ 0.02	3.01	15.79	100kN/m <sup>2</sup> を超える	1.00	11.59 ~ 24.00	141.83	3mを超える	20.00 ~ 24.00	3.01	15.79
	それ以外	1.00	2.66 ~ 10.44	100.00	それ以外	0.02 ~ 10.44	3.00	15.73	それ以外	1.00	5.00 ~ 11.59	100.00	それ以外	5.00 ~ 20.00	3.00	15.73
3	100kN/m <sup>2</sup> を超える	1.00	0.00 ~ 2.61	141.04	3mを超える	0.00 ~ 0.05	3.03	15.91	100kN/m <sup>2</sup> を超える	1.00	11.74 ~ 24.02	141.04	3mを超える	20.00 ~ 24.02	3.03	15.91
	それ以外	1.00	2.61 ~ 10.40	100.00	それ以外	0.05 ~ 10.40	3.00	15.73	それ以外	1.00	5.00 ~ 11.74	100.00	それ以外	5.00 ~ 20.00	3.00	15.73
4	100kN/m <sup>2</sup> を超える	1.00	0.00 ~ 1.46	122.21	3mを超える	— ~ —	—	—	100kN/m <sup>2</sup> を超える	1.00	12.47 ~ 18.13	122.21	3mを超える	— ~ —	—	—
	それ以外	1.00	1.46 ~ 9.24	100.00	それ以外	0.00 ~ 9.24	2.74	14.35	それ以外	1.00	5.00 ~ 12.47	100.00	それ以外	5.00 ~ 18.13	2.74	14.35
5	100kN/m <sup>2</sup> を超える	1.00	0.00 ~ 1.78	127.36	3mを超える	— ~ —	—	—	100kN/m <sup>2</sup> を超える	1.00	10.67 ~ 17.64	127.36	3mを超える	— ~ —	—	—
	それ以外	1.00	1.78 ~ 9.57	100.00	それ以外	0.00 ~ 9.57	2.29	12.01	それ以外	1.00	5.00 ~ 10.67	100.00	それ以外	5.00 ~ 17.64	2.29	12.01
	100kN/m <sup>2</sup> を超える		~		3mを超える	~			100kN/m <sup>2</sup> を超える		~		3mを超える	~		
	それ以外		~		それ以外	~			それ以外		~		それ以外	~		
	100kN/m <sup>2</sup> を超える		~		3mを超える	~			100kN/m <sup>2</sup> を超える		~		3mを超える	~		
	それ以外		~		それ以外	~			それ以外		~		それ以外	~		
	100kN/m <sup>2</sup> を超える		~		3mを超える	~			100kN/m <sup>2</sup> を超える		~		3mを超える	~		
	それ以外		~		それ以外	~			それ以外		~		それ以外	~		
	100kN/m <sup>2</sup> を超える		~		3mを超える	~			100kN/m <sup>2</sup> を超える		~		3mを超える	~		
	それ以外		~		それ以外	~			それ以外		~		それ以外	~		
	100kN/m <sup>2</sup> を超える		~		3mを超える	~			100kN/m <sup>2</sup> を超える		~		3mを超える	~		
	それ以外		~		それ以外	~			それ以外		~		それ以外	~		
	100kN/m <sup>2</sup> を超える		~		3mを超える	~			100kN/m <sup>2</sup> を超える		~		3mを超える	~		
	それ以外		~		それ以外	~			それ以外		~		それ以外	~		
	100kN/m <sup>2</sup> を超える		~		3mを超える	~			100kN/m <sup>2</sup> を超える		~		3mを超える	~		
	それ以外		~		それ以外	~			それ以外		~		それ以外	~		