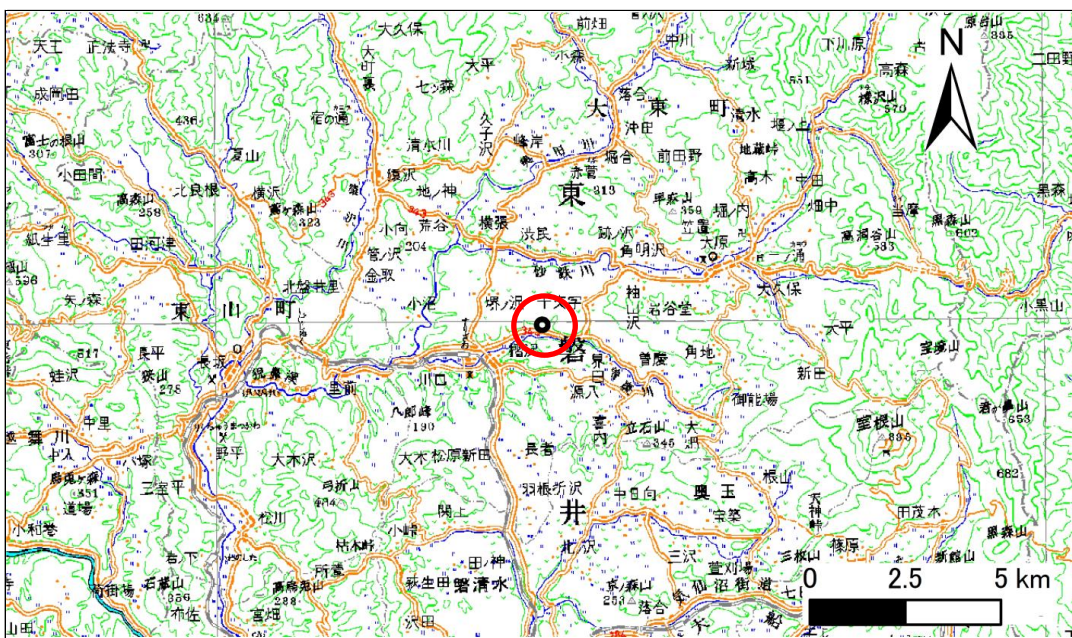


# 土砂災害防止に関する基礎調査(急傾斜地の崩壊)

表紙 概況、位置図

自然現象の種類	急傾斜地の崩壊
箇所番号	174B1042
箇所名	大森-1
所在地	一関市大東町摺沢字大森
調査機関	県南広域振興局土木部千厩土木センター



位置図(S=1:200,000)



概況図(S=1:25,000)

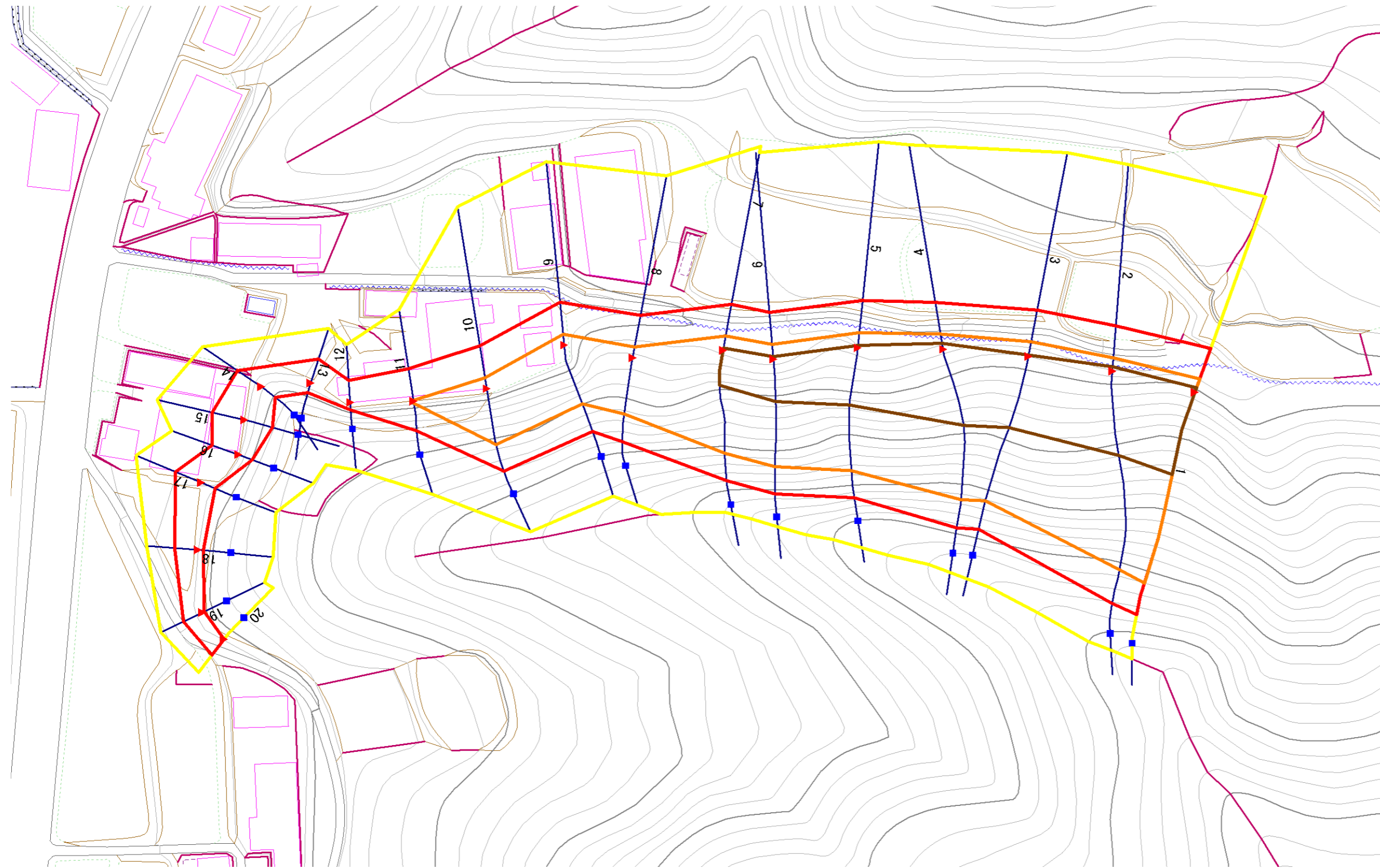
# 急傾斜地の崩壊区域調書

様式3-1 危害のおそれのある土地、著しい危害のおそれのある土地の設定図

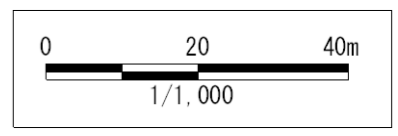
調査年度

平成26年度

急傾斜地の位置 箇所番号 174B1042 箇所名 大森-1 所在地 一関市大東町摺沢字大森



- 凡例**
- 上端
  - ▲ 下端
  - 著しい危害のおそれのある土地の区域
  - 危害のおそれのある土地の区域
  - 土石等の堆積高が3mを超える範囲
  - 土石等の移動の力が100kN/m<sup>2</sup>を超える範囲
  - 横断測線



## 急傾斜地の崩壊区域調書

様式3-2 建築物に作用すると想定される衝撃に関する事項(1/2)

調査年度	平成26年度
------	--------

急傾斜地の位置		箇所番号		174B1042		箇所名		大森-1		所在地		一関市大東町摺沢字大森				
横断 測線 番号	急傾斜地の下端に隣接する土地								急傾斜地内							
	土石等の移動の高さと力の大きさ				土石等の堆積高さとの大きさ				土石等の移動の高さと力の大きさ				土石等の堆積高さとの大きさ			
	区分	高さ (m)	下端からの距離 (m)	力の大きさ (kN/m <sup>2</sup> )	区分	下端からの水平 距離(m)	高さ (m)	力の大きさ (kN/m <sup>2</sup> )	区分	高さ (m)	上端からの比高 (m)	力の大きさ (kN/m <sup>2</sup> )	区分	上端からの比高 (m)	高さ (m)	力の大きさ (kN/m <sup>2</sup> )
1	100kN/m <sup>2</sup> を超える	1.00	0.00 ~ 3.40	154.73	3mを超える	0.00 ~ 1.17	3.54	18.97	100kN/m <sup>2</sup> を超える	1.00	10.64 ~ 44.77	154.73	3mを超える	30.00 ~ 44.77	3.54	18.97
	それ以外	1.00	3.40 ~ 11.19	100.00	それ以外	1.17 ~ 11.19	3.00	16.05	それ以外	1.00	5.00 ~ 10.64	100.00	それ以外	5.00 ~ 30.00	3.00	16.05
2	100kN/m <sup>2</sup> を超える	1.00	0.00 ~ 3.22	151.56	3mを超える	0.00 ~ 1.08	3.49	18.68	100kN/m <sup>2</sup> を超える	1.00	10.77 ~ 44.12	151.56	3mを超える	30.00 ~ 44.12	3.49	18.68
	それ以外	1.00	3.22 ~ 11.01	100.00	それ以外	1.08 ~ 11.01	3.00	16.05	それ以外	1.00	5.00 ~ 10.77	100.00	それ以外	5.00 ~ 30.00	3.00	16.05
3	100kN/m <sup>2</sup> を超える	1.00	0.00 ~ 3.60	158.16	3mを超える	0.00 ~ 0.33	3.17	16.98	100kN/m <sup>2</sup> を超える	1.00	10.53 ~ 38.89	158.16	3mを超える	25.00 ~ 38.89	3.17	16.98
	それ以外	1.00	3.60 ~ 11.38	100.00	それ以外	0.33 ~ 11.38	3.00	16.05	それ以外	1.00	5.00 ~ 10.53	100.00	それ以外	5.00 ~ 25.00	3.00	16.05
4	100kN/m <sup>2</sup> を超える	1.00	0.00 ~ 3.70	159.96	3mを超える	0.00 ~ 1.44	3.72	19.92	100kN/m <sup>2</sup> を超える	1.00	10.56 ~ 40.31	159.96	3mを超える	25.00 ~ 40.31	3.72	19.92
	それ以外	1.00	3.70 ~ 11.48	100.00	それ以外	1.44 ~ 11.48	3.00	16.05	それ以外	1.00	5.00 ~ 10.56	100.00	それ以外	5.00 ~ 25.00	3.00	16.05
5	100kN/m <sup>2</sup> を超える	1.00	0.00 ~ 3.72	160.30	3mを超える	0.00 ~ 0.61	3.35	17.95	100kN/m <sup>2</sup> を超える	1.00	10.87 ~ 37.40	160.30	3mを超える	25.00 ~ 37.40	3.35	17.95
	それ以外	1.00	3.72 ~ 11.50	100.00	それ以外	0.61 ~ 11.50	3.00	16.05	それ以外	1.00	5.00 ~ 10.87	100.00	それ以外	5.00 ~ 25.00	3.00	16.05
6	100kN/m <sup>2</sup> を超える	1.00	0.00 ~ 3.59	158.00	3mを超える	0.00 ~ 0.63	3.36	18.00	100kN/m <sup>2</sup> を超える	1.00	10.90 ~ 34.20	158.00	3mを超える	25.00 ~ 34.20	3.36	18.00
	それ以外	1.00	3.59 ~ 11.37	100.00	それ以外	0.63 ~ 11.37	3.00	16.05	それ以外	1.00	5.00 ~ 10.90	100.00	それ以外	5.00 ~ 25.00	3.00	16.05
7	100kN/m <sup>2</sup> を超える	1.00	0.00 ~ 3.50	156.40	3mを超える	0.00 ~ 0.55	3.31	17.71	100kN/m <sup>2</sup> を超える	1.00	10.73 ~ 32.33	156.40	3mを超える	25.00 ~ 32.33	3.31	17.71
	それ以外	1.00	3.50 ~ 11.28	100.00	それ以外	0.55 ~ 11.28	3.00	16.05	それ以外	1.00	5.00 ~ 10.73	100.00	それ以外	5.00 ~ 25.00	3.00	16.05
8	100kN/m <sup>2</sup> を超える	1.00	0.00 ~ 2.68	142.20	3mを超える	— ~ —	—	—	100kN/m <sup>2</sup> を超える	1.00	10.69 ~ 22.36	142.20	3mを超える	— ~ —	—	—
	それ以外	1.00	2.68 ~ 10.46	100.00	それ以外	0.00 ~ 10.46	2.82	15.10	それ以外	1.00	5.00 ~ 10.69	100.00	それ以外	5.00 ~ 22.36	2.82	15.10
9	100kN/m <sup>2</sup> を超える	1.00	0.00 ~ 2.62	141.15	3mを超える	— ~ —	—	—	100kN/m <sup>2</sup> を超える	1.00	10.53 ~ 22.22	141.15	3mを超える	— ~ —	—	—
	それ以外	1.00	2.62 ~ 10.40	100.00	それ以外	0.00 ~ 10.40	2.72	14.58	それ以外	1.00	5.00 ~ 10.53	100.00	それ以外	5.00 ~ 22.22	2.72	14.58
10	100kN/m <sup>2</sup> を超える	1.00	0.00 ~ 2.66	141.92	3mを超える	— ~ —	—	—	100kN/m <sup>2</sup> を超える	1.00	10.66 ~ 22.22	141.92	3mを超える	— ~ —	—	—
	それ以外	1.00	2.66 ~ 10.45	100.00	それ以外	0.00 ~ 10.45	2.81	15.06	それ以外	1.00	5.00 ~ 10.66	100.00	それ以外	5.00 ~ 22.22	2.81	15.06
11	100kN/m <sup>2</sup> を超える	1.00	0.00 ~ 0.18	102.65	3mを超える	— ~ —	—	—	100kN/m <sup>2</sup> を超える	1.00	10.73 ~ 11.20	102.65	3mを超える	— ~ —	—	—
	それ以外	1.00	0.18 ~ 7.97	100.00	それ以外	0.00 ~ 7.97	2.29	12.25	それ以外	1.00	5.00 ~ 10.73	100.00	それ以外	5.00 ~ 11.20	2.29	12.25
12	100kN/m <sup>2</sup> を超える	—	— ~ —	—	3mを超える	— ~ —	—	—	100kN/m <sup>2</sup> を超える	—	— ~ —	—	3mを超える	— ~ —	—	—
	それ以外	1.00	0.00 ~ 5.36	66.87	それ以外	0.00 ~ 5.36	2.05	10.97	それ以外	1.00	5.00 ~ 7.00	66.87	それ以外	5.00 ~ 7.00	2.05	10.97
13	100kN/m <sup>2</sup> を超える	—	— ~ —	—	3mを超える	— ~ —	—	—	100kN/m <sup>2</sup> を超える	—	— ~ —	—	3mを超える	— ~ —	—	—
	それ以外	1.00	0.00 ~ 6.03	75.54	それ以外	0.00 ~ 6.03	1.78	9.54	それ以外	1.00	5.00 ~ 6.90	75.54	それ以外	5.00 ~ 6.90	1.78	9.54
14	100kN/m <sup>2</sup> を超える	—	— ~ —	—	3mを超える	— ~ —	—	—	100kN/m <sup>2</sup> を超える	—	— ~ —	—	3mを超える	— ~ —	—	—
	それ以外	1.00	0.00 ~ 6.82	86.25	それ以外	0.00 ~ 6.82	1.81	9.70	それ以外	1.00	5.00 ~ 8.40	86.25	それ以外	5.00 ~ 8.40	1.81	9.70
15	100kN/m <sup>2</sup> を超える	—	— ~ —	—	3mを超える	— ~ —	—	—	100kN/m <sup>2</sup> を超える	—	— ~ —	—	3mを超える	— ~ —	—	—
	それ以外	1.00	0.00 ~ 7.76	99.65	それ以外	0.00 ~ 7.76	2.23	11.92	それ以外	1.00	5.00 ~ 10.50	99.65	それ以外	5.00 ~ 10.50	2.23	11.92

## 急傾斜地の崩壊区域調査

様式3-2 建築物に作用すると想定される衝撃に関する事項(2/2)

調査年度	平成26年度
------	--------

急傾斜地の位置		174B1042				大森-1				一関市大東町摺沢字大森						
横断 測線 番号	急傾斜地の下端に隣接する土地								急傾斜地内							
	土石等の移動の高さと力の大きさ				土石等の堆積高さとの大きさ				土石等の移動の高さと力の大きさ				土石等の堆積高さとの大きさ			
	区分	高さ (m)	下端からの距離 (m)	力の大きさ (kN/m <sup>2</sup> )	区分	下端からの水平 距離(m)	高さ (m)	力の大きさ (kN/m <sup>2</sup> )	区分	高さ (m)	上端からの比高 (m)	力の大きさ (kN/m <sup>2</sup> )	区分	上端からの比高 (m)	高さ (m)	力の大きさ (kN/m <sup>2</sup> )
16	100kN/m <sup>2</sup> を超える	—	— ~ —	—	3mを超える	— ~ —	—	—	100kN/m <sup>2</sup> を超える	—	— ~ —	—	3mを超える	— ~ —	—	—
	それ以外	1.00	0.00 ~ 6.55	82.50	それ以外	0.00 ~ 6.55	1.92	10.27	それ以外	1.00	5.00 ~ 8.30	82.50	それ以外	5.00 ~ 8.30	1.92	10.27
17	100kN/m <sup>2</sup> を超える	—	— ~ —	—	3mを超える	— ~ —	—	—	100kN/m <sup>2</sup> を超える	—	— ~ —	—	3mを超える	— ~ —	—	—
	それ以外	1.00	0.00 ~ 6.55	82.54	それ以外	0.00 ~ 6.55	1.92	10.26	それ以外	1.00	5.00 ~ 8.30	82.54	それ以外	5.00 ~ 8.30	1.92	10.26
18	100kN/m <sup>2</sup> を超える	—	— ~ —	—	3mを超える	— ~ —	—	—	100kN/m <sup>2</sup> を超える	—	— ~ —	—	3mを超える	— ~ —	—	—
	それ以外	1.00	0.00 ~ 5.46	68.18	それ以外	0.00 ~ 5.46	1.78	9.52	それ以外	1.00	5.00 ~ 6.00	68.18	それ以外	5.00 ~ 6.00	1.78	9.52
19	100kN/m <sup>2</sup> を超える	—	— ~ —	—	3mを超える	— ~ —	—	—	100kN/m <sup>2</sup> を超える	—	— ~ —	—	3mを超える	— ~ —	—	—
	それ以外	1.00	0.00 ~ 4.95	61.65	それ以外	0.00 ~ 4.95	1.85	9.91	それ以外	1.00	5.00 ~ 5.40	61.65	それ以外	5.00 ~ 5.40	1.85	9.91
20	100kN/m <sup>2</sup> を超える	—	— ~ —	—	3mを超える	— ~ —	—	—	100kN/m <sup>2</sup> を超える	—	— ~ —	—	3mを超える	— ~ —	—	—
	それ以外	1.00	0.00 ~ 4.78	59.51	それ以外	0.00 ~ 4.78	1.72	9.23	それ以外	1.00	5.00 ~ 5.00	59.51	それ以外	5.00 ~ 5.00	1.72	9.23
	100kN/m <sup>2</sup> を超える		~		3mを超える	~			100kN/m <sup>2</sup> を超える		~		3mを超える	~		
	それ以外		~		それ以外	~			それ以外		~		それ以外	~		
	100kN/m <sup>2</sup> を超える		~		3mを超える	~			100kN/m <sup>2</sup> を超える		~		3mを超える	~		
	それ以外		~		それ以外	~			それ以外		~		それ以外	~		
	100kN/m <sup>2</sup> を超える		~		3mを超える	~			100kN/m <sup>2</sup> を超える		~		3mを超える	~		
	それ以外		~		それ以外	~			それ以外		~		それ以外	~		
	100kN/m <sup>2</sup> を超える		~		3mを超える	~			100kN/m <sup>2</sup> を超える		~		3mを超える	~		
	それ以外		~		それ以外	~			それ以外		~		それ以外	~		
	100kN/m <sup>2</sup> を超える		~		3mを超える	~			100kN/m <sup>2</sup> を超える		~		3mを超える	~		
	それ以外		~		それ以外	~			それ以外		~		それ以外	~		
	100kN/m <sup>2</sup> を超える		~		3mを超える	~			100kN/m <sup>2</sup> を超える		~		3mを超える	~		
	それ以外		~		それ以外	~			それ以外		~		それ以外	~		