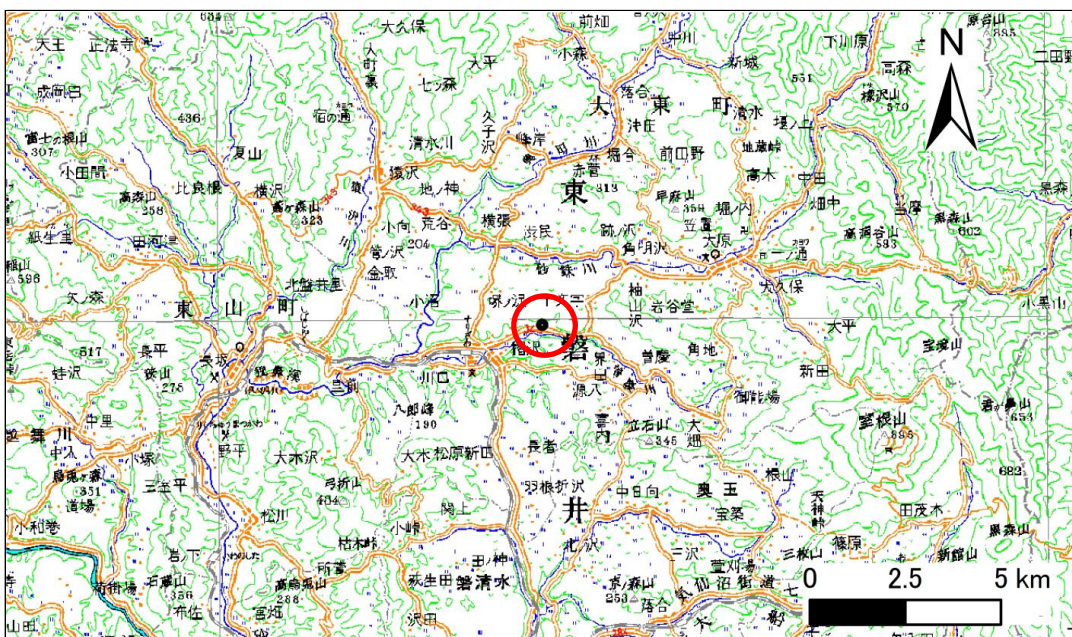


土砂災害防止に関する基礎調査(急傾斜地の崩壊)

表紙 概況、位置図

自然現象の種類	急傾斜地の崩壊
箇所番号	174B1041
箇所名	大森
所在地	一関市大東町摺沢字大森
調査機関	県南広域振興局土木部千厩土木センター



位置図(S=1:200,000)



概況図(S=1:25,000)

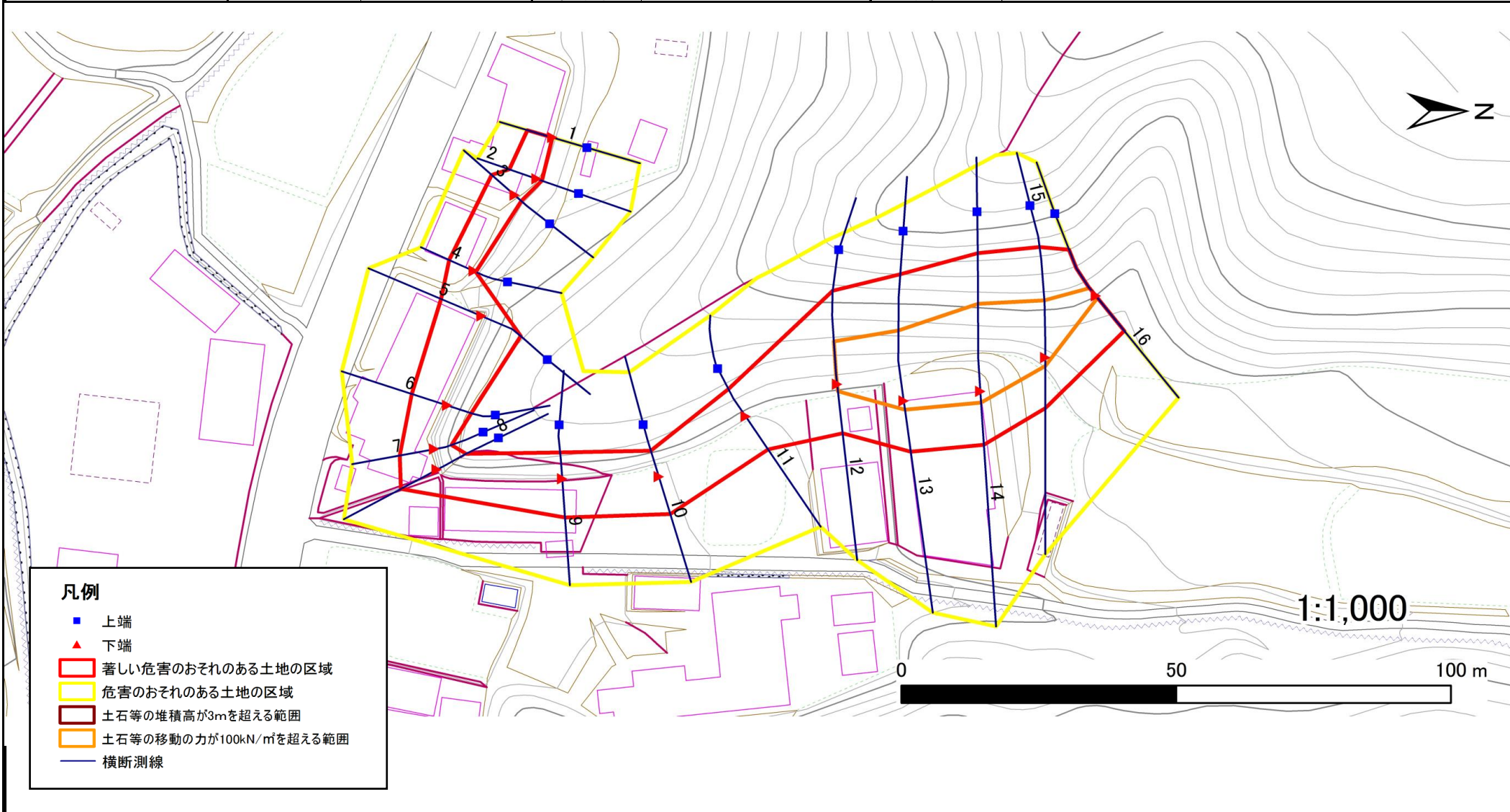
急傾斜地の崩壊区域調査

様式3-1 危害のおそれのある土地、著しい危害のおそれのある土地の設定図

調査年度

平成26年度

急傾斜地の位置 箇所番号 174B1041 箇所名 大森 所在地 一関市大東町摺沢字大森



急傾斜地の崩壊区域調査

様式3-2 建築物に作用すると想定される衝撃に関する事項(1/2)

												調査年度	平成26年度				
急傾斜地の位置		箇所番号			174B1041			箇所名		大森		所在地		一関市大東町摺沢字大森			
横断 測線 番号	急傾斜地の下端に隣接する土地								急傾斜地内								
	土石等の移動の高さと力の大きさ				土石等の堆積高さとの大きさ				土石等の移動の高さと力の大きさ				土石等の堆積高さとの大きさ				
	区分	高さ (m)	下端からの距離 (m)	力の大きさ (kN/m ²)	区分	下端からの水平 距離(m)	高さ (m)	力の大きさ (kN/m ²)	区分	高さ (m)	上端からの比高 (m)	力の大きさ (kN/m ²)	区分	上端からの比高 (m)	高さ (m)	力の大きさ (kN/m ²)	
1	100kN/m ² を超える	—	— ~ —	—	3mを超える	— ~ —	—	—	100kN/m ² を超える	—	— ~ —	—	—	3mを超える	— ~ —	—	—
	それ以外	1.00	0.00 ~ 4.77	59.40	それ以外	0.00 ~ 4.77	1.76	9.41	それ以外	1.00	5.00 ~ 5.00	59.40	それ以外	5.00 ~ 5.00	1.76	9.41	—
2	100kN/m ² を超える	—	— ~ —	—	3mを超える	— ~ —	—	—	100kN/m ² を超える	—	— ~ —	—	—	3mを超える	— ~ —	—	—
	それ以外	1.00	0.00 ~ 5.27	65.72	それ以外	0.00 ~ 0.00	1.70	9.12	それ以外	1.00	5.00 ~ 5.70	65.72	それ以外	5.00 ~ 5.70	1.70	9.12	—
3	100kN/m ² を超える	—	— ~ —	—	3mを超える	— ~ —	—	—	100kN/m ² を超える	—	— ~ —	—	—	3mを超える	— ~ —	—	—
	それ以外	1.00	0.00 ~ 5.61	70.08	それ以外	0.00 ~ 5.61	1.75	9.35	それ以外	1.00	5.00 ~ 6.20	70.08	それ以外	5.00 ~ 6.20	1.75	9.35	—
4	100kN/m ² を超える	—	— ~ —	—	3mを超える	— ~ —	—	—	100kN/m ² を超える	—	— ~ —	—	—	3mを超える	— ~ —	—	—
	それ以外	1.00	0.00 ~ 4.94	61.53	それ以外	0.00 ~ 4.94	1.81	9.70	それ以外	1.00	5.00 ~ 5.30	61.53	それ以外	5.00 ~ 5.30	1.81	9.70	—
5	100kN/m ² を超える	1.00	0.00 ~ 0.25	103.68	3mを超える	— ~ —	—	—	100kN/m ² を超える	1.00	10.53 ~ 11.20	103.68	3mを超える	— ~ —	—	—	—
	それ以外	1.00	0.25 ~ 8.03	100.00	それ以外	0.00 ~ 8.03	2.18	11.66	それ以外	1.00	5.00 ~ 10.53	100.00	それ以外	5.00 ~ 11.20	2.18	11.66	—
6	100kN/m ² を超える	—	— ~ —	—	3mを超える	— ~ —	—	—	100kN/m ² を超える	—	— ~ —	—	—	3mを超える	— ~ —	—	—
	それ以外	1.00	0.00 ~ 6.81	86.18	それ以外	0.00 ~ 6.81	2.54	13.62	それ以外	1.00	5.00 ~ 10.10	86.18	それ以外	5.00 ~ 10.10	2.54	13.62	—
7	100kN/m ² を超える	—	— ~ —	—	3mを超える	— ~ —	—	—	100kN/m ² を超える	—	— ~ —	—	—	3mを超える	— ~ —	—	—
	それ以外	1.00	0.00 ~ 6.41	80.72	それ以外	0.00 ~ 6.41	1.80	9.62	それ以外	1.00	5.00 ~ 7.60	80.72	それ以外	5.00 ~ 7.60	1.80	9.62	—
8	100kN/m ² を超える	—	— ~ —	—	3mを超える	— ~ —	—	—	100kN/m ² を超える	—	— ~ —	—	—	3mを超える	— ~ —	—	—
	それ以外	1.00	0.00 ~ 7.40	94.50	それ以外	0.00 ~ 7.40	1.76	9.39	それ以外	1.00	5.00 ~ 9.60	94.50	それ以外	5.00 ~ 9.60	1.76	9.39	—
9	100kN/m ² を超える	—	— ~ —	—	3mを超える	— ~ —	—	—	100kN/m ² を超える	—	— ~ —	—	—	3mを超える	— ~ —	—	—
	それ以外	1.00	0.00 ~ 7.12	90.47	それ以外	0.00 ~ 7.12	1.96	10.48	それ以外	1.00	5.00 ~ 9.80	90.47	それ以外	5.00 ~ 9.80	1.96	10.48	—
10	100kN/m ² を超える	—	— ~ —	—	3mを超える	— ~ —	—	—	100kN/m ² を超える	—	— ~ —	—	—	3mを超える	— ~ —	—	—
	それ以外	1.00	0.00 ~ 7.16	90.99	それ以外	0.00 ~ 7.16	2.45	13.09	それ以外	1.00	5.00 ~ 10.10	90.99	それ以外	5.00 ~ 10.10	2.45	13.09	—
11	100kN/m ² を超える	—	— ~ —	—	3mを超える	— ~ —	—	—	100kN/m ² を超える	—	— ~ —	—	—	3mを超える	— ~ —	—	—
	それ以外	1.00	0.00 ~ 7.25	92.34	それ以外	0.00 ~ 7.25	2.62	14.05	それ以外	1.00	5.00 ~ 12.20	92.34	それ以外	5.00 ~ 12.20	2.62	14.05	—
12	100kN/m ² を超える	1.00	0.00 ~ 1.30	119.62	3mを超える	— ~ —	—	—	100kN/m ² を超える	1.00	11.10 ~ 16.28	119.62	3mを超える	— ~ —	—	—	—
	それ以外	1.00	1.30 ~ 9.08	100.00	それ以外	0.00 ~ 9.08	2.21	11.84	それ以外	1.00	5.00 ~ 11.10	100.00	それ以外	5.00 ~ 16.28	2.21	11.84	—
13	100kN/m ² を超える	1.00	0.00 ~ 1.62	124.75	3mを超える	— ~ —	—	—	100kN/m ² を超える	1.00	11.48 ~ 19.66	124.75	3mを超える	— ~ —	—	—	—
	それ以外	1.00	1.62 ~ 9.40	100.00	それ以外	0.00 ~ 9.40	2.17	11.63	それ以外	1.00	5.00 ~ 11.48	100.00	それ以外	5.00 ~ 19.66	2.17	11.63	—
14	100kN/m ² を超える	1.00	0.00 ~ 2.04	131.62	3mを超える	— ~ —	—	—	100kN/m ² を超える	1.00	11.09 ~ 21.66	131.62	3mを超える	— ~ —	—	—	—
	それ以外	1.00	2.04 ~ 9.83	100.00	それ以外	0.00 ~ 9.83	2.52	13.51	それ以外	1.00	5.00 ~ 11.09	100.00	それ以外	5.00 ~ 21.66	2.52	13.51	—
15	100kN/m ² を超える	1.00	0.00 ~ 1.49	122.76	3mを超える	— ~ —	—	—	100kN/m ² を超える	1.00	11.30 ~ 18.06	122.76	3mを超える	— ~ —	—	—	—
	それ以外	1.00	1.49 ~ 9.28	100.00	それ以外	0.00 ~ 9.28	2.19	11.72	それ以外	1.00	5.00 ~ 11.30	100.00	それ以外	5.00 ~ 18.06	2.19	11.72	—

急傾斜地の崩壊区域調査

様式3-2 建築物に作用すると想定される衝撃に関する事項(2/2)

調査年度	平成26年度
------	--------

急傾斜地の位置	箇所番号	174B1041				箇所名	大森		所在地	一関市大東町摺沢字大森						
横断 測線 番号	急傾斜地の下端に隣接する土地								急傾斜地内							
	土石等の移動の高さと力の大きさ				土石等の堆積高さと力の大きさ				土石等の移動の高さと力の大きさ				土石等の堆積高さと力の大きさ			
	区分	高さ (m)	下端からの距離 (m)	力の大きさ (kN/m ²)	区分	下端からの水平 距離(m)	高さ (m)	力の大きさ (kN/m ²)	区分	高さ (m)	上端からの比高 (m)	力の大きさ (kN/m ²)	区分	上端からの比高 (m)	高さ (m)	力の大きさ (kN/m ²)
16	100kN/m ² を超える	1.00	0.00 ~ 0.45	106.61	3mを超える	— ~ —	—	—	100kN/m ² を超える	1.00	10.69 ~ 12.00	106.61	3mを超える	— ~ —	—	—
	それ以外	1.00	0.45 ~ 8.23	100.00	それ以外	0.00 ~ 8.23	2.10	11.26	それ以外	1.00	5.00 ~ 10.69	100.00	それ以外	5.00 ~ 12.00	2.10	11.26
	100kN/m ² を超える		~		3mを超える	~			100kN/m ² を超える		~		3mを超える	~		
	それ以外		~		それ以外	~			それ以外		~		それ以外	~		
	100kN/m ² を超える		~		3mを超える	~			100kN/m ² を超える		~		3mを超える	~		
	それ以外		~		それ以外	~			それ以外		~		それ以外	~		
	100kN/m ² を超える		~		3mを超える	~			100kN/m ² を超える		~		3mを超える	~		
	それ以外		~		それ以外	~			それ以外		~		それ以外	~		
	100kN/m ² を超える		~		3mを超える	~			100kN/m ² を超える		~		3mを超える	~		
	それ以外		~		それ以外	~			それ以外		~		それ以外	~		
	100kN/m ² を超える		~		3mを超える	~			100kN/m ² を超える		~		3mを超える	~		
	それ以外		~		それ以外	~			それ以外		~		それ以外	~		
	100kN/m ² を超える		~		3mを超える	~			100kN/m ² を超える		~		3mを超える	~		
	それ以外		~		それ以外	~			それ以外		~		それ以外	~		
	100kN/m ² を超える		~		3mを超える	~			100kN/m ² を超える		~		3mを超える	~		
	それ以外		~		それ以外	~			それ以外		~		それ以外	~		
	100kN/m ² を超える		~		3mを超える	~			100kN/m ² を超える		~		3mを超える	~		
	それ以外		~		それ以外	~			それ以外		~		それ以外	~		
	100kN/m ² を超える		~		3mを超える	~			100kN/m ² を超える		~		3mを超える	~		
	それ以外		~		それ以外	~			それ以外		~		それ以外	~		
	100kN/m ² を超える		~		3mを超える	~			100kN/m ² を超える		~		3mを超える	~		
	それ以外		~		それ以外	~			それ以外		~		それ以外	~		