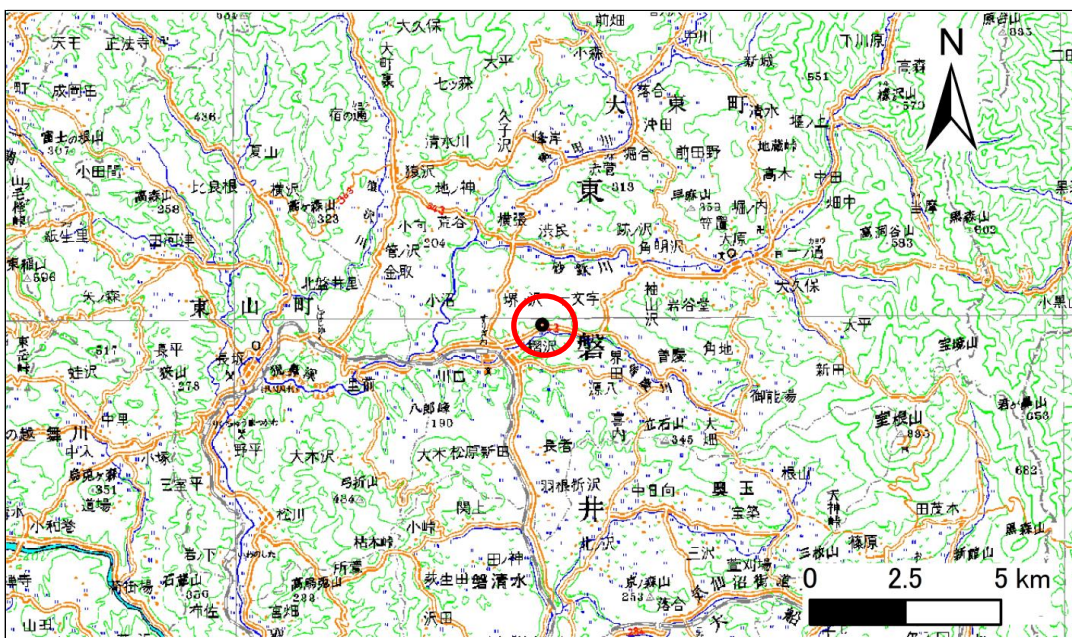


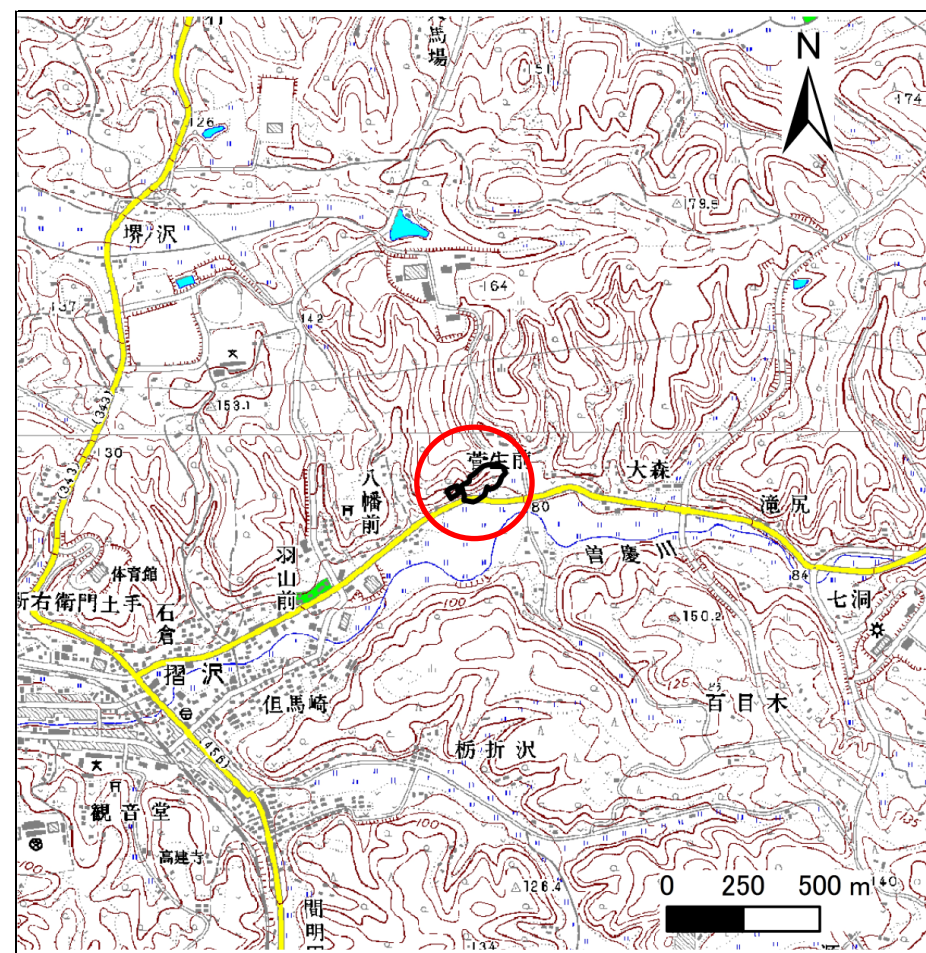
土砂災害防止に関する基礎調査(急傾斜地の崩壊)

表紙 概況、位置図

| | |
|---------|--------------------|
| 自然現象の種類 | 急傾斜地の崩壊 |
| 箇所番号 | 174B1039 |
| 箇所名 | 菅生前 |
| 所在地 | 一関市大東町摺沢字菅生前 |
| 調査機関 | 県南広域振興局土木部千厩土木センター |



位置図(S=1:200,000)



概況図(S=1:25,000)

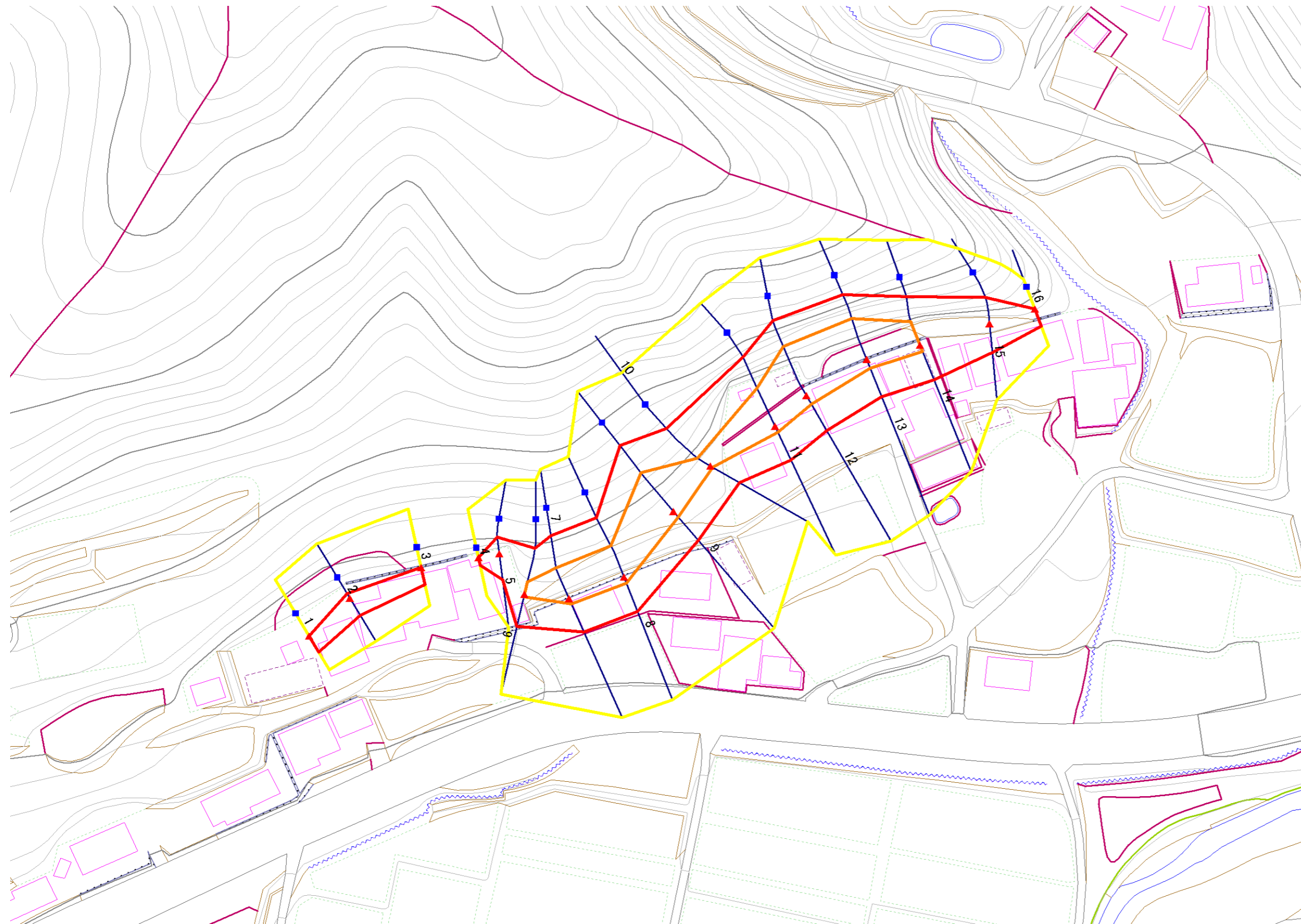
急傾斜地の崩壊区域調書

様式3-1 危害のおそれのある土地、著しい危害のおそれのある土地の設定図

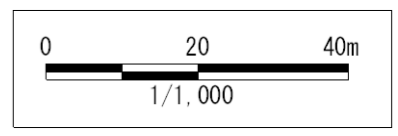
調査年度

平成26年度

| | | | | | | |
|---------|------|----------|-----|-----|-----|--------------|
| 急傾斜地の位置 | 箇所番号 | 174B1039 | 箇所名 | 菅生前 | 所在地 | 一関市大東町摺沢字菅生前 |
|---------|------|----------|-----|-----|-----|--------------|



- 凡例**
- 上端
 - ▲ 下端
 - 著しい危害のおそれのある土地の区域
 - 危害のおそれのある土地の区域
 - 土石等の堆積高が3mを超える範囲
 - 土石等の移動の力が100kN/m²を超える範囲
 - 横断測線



急傾斜地の崩壊区域調査

様式3-2 建築物に作用すると想定される衝撃に関する事項(1/2)

| | |
|------|--------|
| 調査年度 | 平成26年度 |
|------|--------|

| 急傾斜地の位置 | | 174B1039 | | | | 箇所名 | | 菅生前 | | 所在地 | | 一関市大東町摺沢字菅生前 | | | | |
|----------------|---------------------------|-----------|----------------|-------------------------------|----------------|------------------|-----------|-------------------------------|---------------------------|-----------|----------------|-------------------------------|----------------|----------------|-----------|-------------------------------|
| 横断 測線 番号 | 急傾斜地の下端に隣接する土地 | | | | | | | | 急傾斜地内 | | | | | | | |
| | 土石等の移動の高さと力の大きさ | | | | 土石等の堆積高さと力の大きさ | | | | 土石等の移動の高さと力の大きさ | | | | 土石等の堆積高さと力の大きさ | | | |
| | 区分 | 高さ (m) | 下端からの距離 (m) | 力の大きさ (kN/m ²) | 区分 | 下端からの水平 距離(m) | 高さ (m) | 力の大きさ (kN/m ²) | 区分 | 高さ (m) | 上端からの比高 (m) | 力の大きさ (kN/m ²) | 区分 | 上端からの比高 (m) | 高さ (m) | 力の大きさ (kN/m ²) |
| 1 | 100kN/m ² を超える | — | — ~ — | — | 3mを超える | — ~ — | — | — | 100kN/m ² を超える | — | — ~ — | — | 3mを超える | — ~ — | — | — |
| | それ以外 | 1.00 | 0.00 ~ 4.77 | 59.47 | それ以外 | 0.00 ~ 4.77 | 1.75 | 9.35 | それ以外 | 1.00 | 5.00 ~ 5.00 | 59.47 | それ以外 | 5.00 ~ 5.00 | 1.75 | 9.35 |
| 2 | 100kN/m ² を超える | — | — ~ — | — | 3mを超える | — ~ — | — | — | 100kN/m ² を超える | — | — ~ — | — | 3mを超える | — ~ — | — | — |
| | それ以外 | 1.00 | 0.00 ~ 5.15 | 64.13 | それ以外 | 0.00 ~ 5.15 | 2.02 | 10.78 | それ以外 | 1.00 | 5.00 ~ 6.40 | 64.13 | それ以外 | 5.00 ~ 6.40 | 2.02 | 10.78 |
| 3 | 100kN/m ² を超える | — | — ~ — | — | 3mを超える | — ~ — | — | — | 100kN/m ² を超える | — | — ~ — | — | 3mを超える | — ~ — | — | — |
| | それ以外 | 1.00 | 0.00 ~ 4.48 | 55.89 | それ以外 | 0.00 ~ 4.48 | 1.93 | 10.31 | それ以外 | 1.00 | 5.00 ~ 5.00 | 55.89 | それ以外 | 5.00 ~ 5.00 | 1.93 | 10.31 |
| 4 | 100kN/m ² を超える | — | — ~ — | — | 3mを超える | — ~ — | — | — | 100kN/m ² を超える | — | — ~ — | — | 3mを超える | — ~ — | — | — |
| | それ以外 | 1.00 | 0.00 ~ 2.02 | 27.96 | それ以外 | 0.00 ~ 2.02 | 2.58 | 13.81 | それ以外 | 1.00 | 5.00 ~ 5.00 | 27.96 | それ以外 | 5.00 ~ 5.00 | 2.58 | 13.81 |
| 5 | 100kN/m ² を超える | — | — ~ — | — | 3mを超える | — ~ — | — | — | 100kN/m ² を超える | — | — ~ — | — | 3mを超える | — ~ — | — | — |
| | それ以外 | 1.00 | 0.00 ~ 6.75 | 85.27 | それ以外 | 0.00 ~ 6.75 | 2.02 | 10.81 | それ以外 | 1.00 | 5.00 ~ 9.50 | 85.27 | それ以外 | 5.00 ~ 9.50 | 2.02 | 10.81 |
| 6 | 100kN/m ² を超える | 1.00 | 0.00 ~ 0.67 | 109.92 | 3mを超える | — ~ — | — | — | 100kN/m ² を超える | 1.00 | 10.92 ~ 13.10 | 109.92 | 3mを超える | — ~ — | — | — |
| | それ以外 | 1.00 | 0.67 ~ 8.45 | 100.00 | それ以外 | 0.00 ~ 8.45 | 2.06 | 11.03 | それ以外 | 1.00 | 5.00 ~ 10.92 | 100.00 | それ以外 | 5.00 ~ 13.10 | 2.06 | 11.03 |
| 7 | 100kN/m ² を超える | 1.00 | 0.00 ~ 1.53 | 123.32 | 3mを超える | — ~ — | — | — | 100kN/m ² を超える | 1.00 | 10.77 ~ 16.60 | 123.32 | 3mを超える | — ~ — | — | — |
| | それ以外 | 1.00 | 1.53 ~ 9.31 | 100.00 | それ以外 | 0.00 ~ 9.31 | 2.27 | 12.12 | それ以外 | 1.00 | 5.00 ~ 10.77 | 100.00 | それ以外 | 5.00 ~ 16.60 | 2.27 | 12.12 |
| 8 | 100kN/m ² を超える | 1.00 | 0.00 ~ 1.62 | 124.73 | 3mを超える | — ~ — | — | — | 100kN/m ² を超える | 1.00 | 10.69 ~ 16.80 | 124.73 | 3mを超える | — ~ — | — | — |
| | それ以外 | 1.00 | 1.62 ~ 9.40 | 100.00 | それ以外 | 0.00 ~ 9.40 | 2.28 | 12.23 | それ以外 | 1.00 | 5.00 ~ 10.69 | 100.00 | それ以外 | 5.00 ~ 16.80 | 2.28 | 12.23 |
| 9 | 100kN/m ² を超える | 1.00 | 0.00 ~ 1.92 | 129.65 | 3mを超える | — ~ — | — | — | 100kN/m ² を超える | 1.00 | 10.88 ~ 19.50 | 129.65 | 3mを超える | — ~ — | — | — |
| | それ以外 | 1.00 | 1.92 ~ 9.71 | 100.00 | それ以外 | 0.00 ~ 9.71 | 2.24 | 12.01 | それ以外 | 1.00 | 5.00 ~ 10.88 | 100.00 | それ以外 | 5.00 ~ 19.50 | 2.24 | 12.01 |
| 10 | 100kN/m ² を超える | 1.00 | 0.00 ~ 0.61 | 109.01 | 3mを超える | — ~ — | — | — | 100kN/m ² を超える | 1.00 | 11.66 ~ 14.00 | 109.01 | 3mを超える | — ~ — | — | — |
| | それ以外 | 1.00 | 0.61 ~ 8.39 | 100.00 | それ以外 | 0.00 ~ 8.39 | 1.99 | 10.63 | それ以外 | 1.00 | 5.00 ~ 11.66 | 100.00 | それ以外 | 5.00 ~ 14.00 | 1.99 | 10.63 |
| 11 | 100kN/m ² を超える | 1.00 | 0.00 ~ 1.73 | 126.47 | 3mを超える | — ~ — | — | — | 100kN/m ² を超える | 1.00 | 10.87 ~ 18.12 | 126.47 | 3mを超える | — ~ — | — | — |
| | それ以外 | 1.00 | 1.73 ~ 9.51 | 100.00 | それ以外 | 0.00 ~ 9.51 | 2.25 | 12.02 | それ以外 | 1.00 | 5.00 ~ 10.87 | 100.00 | それ以外 | 5.00 ~ 18.12 | 2.25 | 12.02 |
| 12 | 100kN/m ² を超える | 1.00 | 0.00 ~ 2.51 | 139.31 | 3mを超える | — ~ — | — | — | 100kN/m ² を超える | 1.00 | 10.53 ~ 21.36 | 139.31 | 3mを超える | — ~ — | — | — |
| | それ以外 | 1.00 | 2.51 ~ 10.29 | 100.00 | それ以外 | 0.00 ~ 10.29 | 2.72 | 14.56 | それ以外 | 1.00 | 5.00 ~ 10.53 | 100.00 | それ以外 | 5.00 ~ 21.36 | 2.72 | 14.56 |
| 13 | 100kN/m ² を超える | 1.00 | 0.00 ~ 2.46 | 138.53 | 3mを超える | — ~ — | — | — | 100kN/m ² を超える | 1.00 | 11.09 ~ 21.36 | 138.53 | 3mを超える | — ~ — | — | — |
| | それ以外 | 1.00 | 2.46 ~ 10.25 | 100.00 | それ以外 | 0.00 ~ 10.25 | 2.93 | 15.66 | それ以外 | 1.00 | 5.00 ~ 11.09 | 100.00 | それ以外 | 5.00 ~ 21.36 | 2.93 | 15.66 |
| 14 | 100kN/m ² を超える | 1.00 | 0.00 ~ 1.72 | 126.36 | 3mを超える | — ~ — | — | — | 100kN/m ² を超える | 1.00 | 11.25 ~ 17.36 | 126.36 | 3mを超える | — ~ — | — | — |
| | それ以外 | 1.00 | 1.72 ~ 9.50 | 100.00 | それ以外 | 0.00 ~ 9.50 | 2.59 | 13.87 | それ以外 | 1.00 | 5.00 ~ 11.25 | 100.00 | それ以外 | 5.00 ~ 17.36 | 2.59 | 13.87 |
| 15 | 100kN/m ² を超える | — | — ~ — | — | 3mを超える | — ~ — | — | — | 100kN/m ² を超える | — | — ~ — | — | 3mを超える | — ~ — | — | — |
| | それ以外 | 1.00 | 0.00 ~ 7.44 | 95.03 | それ以外 | 0.00 ~ 0.00 | 1.70 | 9.12 | それ以外 | 1.00 | 5.00 ~ 9.80 | 95.03 | それ以外 | 5.00 ~ 9.80 | 1.70 | 9.12 |

急傾斜地の崩壊区域調査

様式3-2 建築物に作用すると想定される衝撃に関する事項(2/2)

| | |
|------|--------|
| 調査年度 | 平成26年度 |
|------|--------|

| 急傾斜地の位置 | 箇所番号 | 174B1039 | | | | 箇所名 | 菅生前 | 所在地 | 一関市大東町摺沢字菅生前 | | | | | | | |
|----------------|---------------------------|-----------|----------------|-------------------------------|----------------|------------------|-----------|-------------------------------|---------------------------|-----------|----------------|-------------------------------|----------------|----------------|-----------|-------------------------------|
| 横断 測線 番号 | 急傾斜地の下端に隣接する土地 | | | | | | | | 急傾斜地内 | | | | | | | |
| | 土石等の移動の高さと力の大きさ | | | | 土石等の堆積高さと力の大きさ | | | | 土石等の移動の高さと力の大きさ | | | | 土石等の堆積高さと力の大きさ | | | |
| | 区分 | 高さ (m) | 下端からの距離 (m) | 力の大きさ (kN/m ²) | 区分 | 下端からの水平 距離(m) | 高さ (m) | 力の大きさ (kN/m ²) | 区分 | 高さ (m) | 上端からの比高 (m) | 力の大きさ (kN/m ²) | 区分 | 上端からの比高 (m) | 高さ (m) | 力の大きさ (kN/m ²) |
| 16 | 100kN/m ² を超える | — | — ~ — | — | 3mを超える | — ~ — | — | — | 100kN/m ² を超える | — | — ~ — | — | 3mを超える | — ~ — | — | — |
| | それ以外 | 1.00 | 0.00 ~ 4.69 | 58.47 | それ以外 | 0.00 ~ 4.69 | 1.83 | 9.79 | それ以外 | 1.00 | 5.00 ~ 5.00 | 58.47 | それ以外 | 5.00 ~ 5.00 | 1.83 | 9.79 |
| | 100kN/m ² を超える | | ~ | | 3mを超える | ~ | | | 100kN/m ² を超える | | ~ | | 3mを超える | ~ | | |
| | それ以外 | | ~ | | それ以外 | ~ | | | それ以外 | | ~ | | それ以外 | ~ | | |
| | 100kN/m ² を超える | | ~ | | 3mを超える | ~ | | | 100kN/m ² を超える | | ~ | | 3mを超える | ~ | | |
| | それ以外 | | ~ | | それ以外 | ~ | | | それ以外 | | ~ | | それ以外 | ~ | | |
| | 100kN/m ² を超える | | ~ | | 3mを超える | ~ | | | 100kN/m ² を超える | | ~ | | 3mを超える | ~ | | |
| | それ以外 | | ~ | | それ以外 | ~ | | | それ以外 | | ~ | | それ以外 | ~ | | |
| | 100kN/m ² を超える | | ~ | | 3mを超える | ~ | | | 100kN/m ² を超える | | ~ | | 3mを超える | ~ | | |
| | それ以外 | | ~ | | それ以外 | ~ | | | それ以外 | | ~ | | それ以外 | ~ | | |
| | 100kN/m ² を超える | | ~ | | 3mを超える | ~ | | | 100kN/m ² を超える | | ~ | | 3mを超える | ~ | | |
| | それ以外 | | ~ | | それ以外 | ~ | | | それ以外 | | ~ | | それ以外 | ~ | | |
| | 100kN/m ² を超える | | ~ | | 3mを超える | ~ | | | 100kN/m ² を超える | | ~ | | 3mを超える | ~ | | |
| | それ以外 | | ~ | | それ以外 | ~ | | | それ以外 | | ~ | | それ以外 | ~ | | |
| | 100kN/m ² を超える | | ~ | | 3mを超える | ~ | | | 100kN/m ² を超える | | ~ | | 3mを超える | ~ | | |
| | それ以外 | | ~ | | それ以外 | ~ | | | それ以外 | | ~ | | それ以外 | ~ | | |
| | 100kN/m ² を超える | | ~ | | 3mを超える | ~ | | | 100kN/m ² を超える | | ~ | | 3mを超える | ~ | | |
| | それ以外 | | ~ | | それ以外 | ~ | | | それ以外 | | ~ | | それ以外 | ~ | | |
| | 100kN/m ² を超える | | ~ | | 3mを超える | ~ | | | 100kN/m ² を超える | | ~ | | 3mを超える | ~ | | |
| | それ以外 | | ~ | | それ以外 | ~ | | | それ以外 | | ~ | | それ以外 | ~ | | |