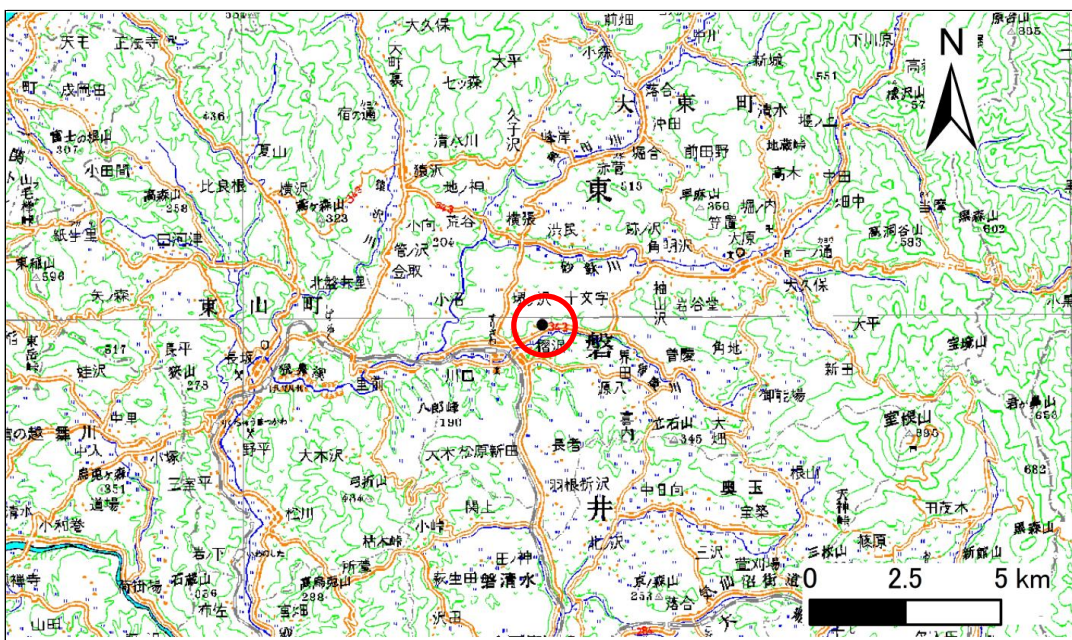


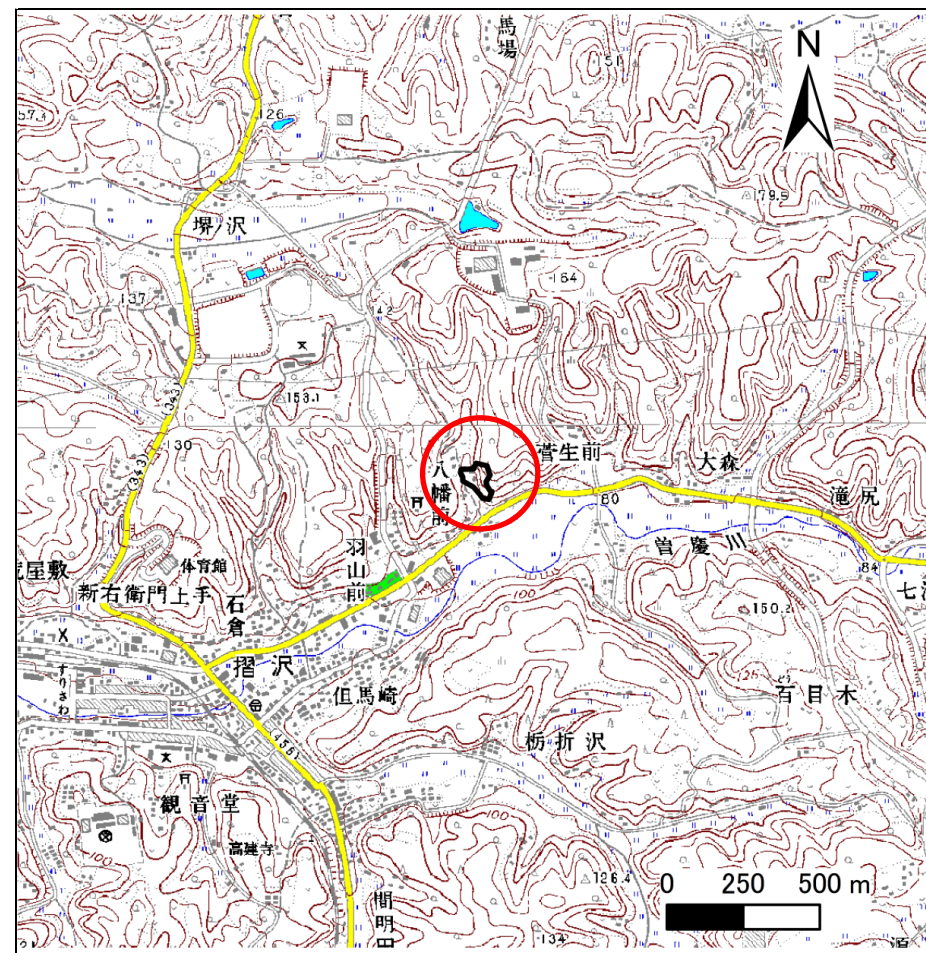
# 土砂災害防止に関する基礎調査(急傾斜地の崩壊)

表紙 概況、位置図

自然現象の種類	急傾斜地の崩壊
箇所番号	174B1038
箇所名	八幡前-1
所在地	一関市大東町摺沢字八幡前
調査機関	県南広域振興局土木部千厩土木センター



位置図(S=1:200,000)



概況図(S=1:25,000)

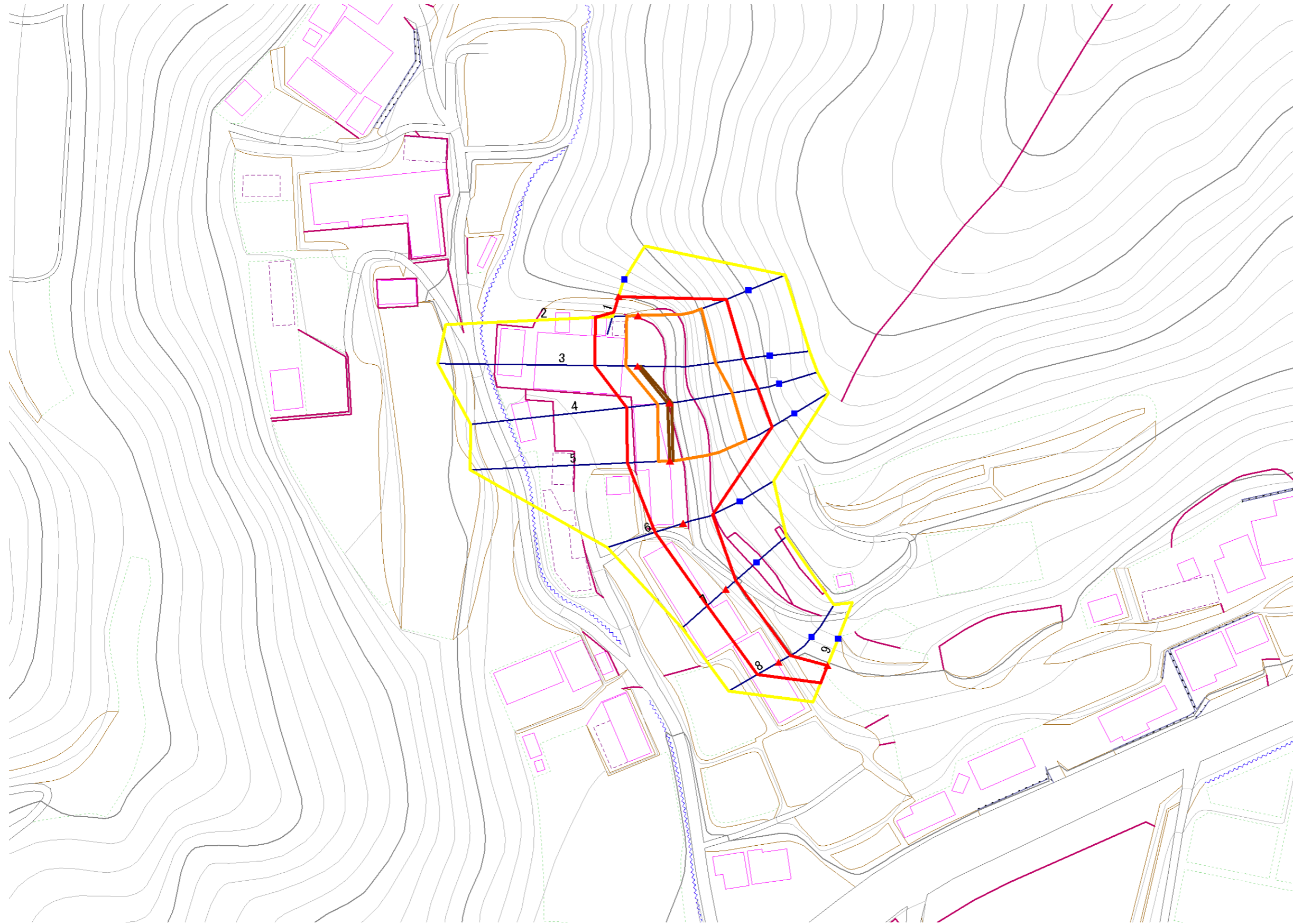
# 急傾斜地の崩壊区域調書

様式3-1 危害のおそれのある土地、著しい危害のおそれのある土地の設定図

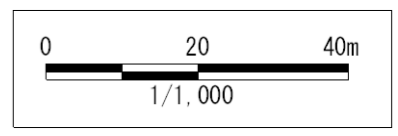
調査年度

平成26年度

急傾斜地の位置	箇所番号	174B1038	箇所名	八幡前-1	所在地	一関市大東町摺沢字八幡前
---------	------	----------	-----	-------	-----	--------------



- 凡例**
- 上端
  - ▲ 下端
  - 著しい危害のおそれのある土地の区域
  - 危害のおそれのある土地の区域
  - 土石等の堆積高が3mを超える範囲
  - 土石等の移動の力が100kN/m<sup>2</sup>を超える範囲
  - 横断測線



## 急傾斜地の崩壊区域調査

様式3-2 建築物に作用すると想定される衝撃に関する事項(1/1)

調査年度 平成26年度

急傾斜地の位置		箇所番号		174B1038		箇所名		八幡前-1		所在地		一関市大東町摺沢字八幡前				
横断 測線 番号	急傾斜地の下端に隣接する土地								急傾斜地内							
	土石等の移動の高さと力の大きさ				土石等の堆積高さとの大きさ				土石等の移動の高さと力の大きさ				土石等の堆積高さとの大きさ			
	区分	高さ (m)	下端からの距離 (m)	力の大きさ (kN/m <sup>2</sup> )	区分	下端からの水平 距離(m)	高さ (m)	力の大きさ (kN/m <sup>2</sup> )	区分	高さ (m)	上端からの比高 (m)	力の大きさ (kN/m <sup>2</sup> )	区分	上端からの比高 (m)	高さ (m)	力の大きさ (kN/m <sup>2</sup> )
1	100kN/m <sup>2</sup> を超える	—	— ~ —	—	3mを超える	— ~ —	—	—	100kN/m <sup>2</sup> を超える	—	— ~ —	—	3mを超える	— ~ —	—	—
	それ以外	1.00	0.00 ~ 4.17	52.21	それ以外	0.00 ~ 4.17	2.03	10.84	それ以外	1.00	5.00 ~ 5.00	52.21	それ以外	5.00 ~ 5.00	2.03	10.84
2	100kN/m <sup>2</sup> を超える	1.00	0.00 ~ 2.88	145.55	3mを超える	— ~ —	—	—	100kN/m <sup>2</sup> を超える	1.00	10.64 ~ 24.09	145.55	3mを超える	— ~ —	—	—
	それ以外	1.00	2.88 ~ 10.66	100.00	それ以外	0.00 ~ 10.66	2.80	15.00	それ以外	1.00	5.00 ~ 10.64	100.00	それ以外	5.00 ~ 24.09	2.80	15.00
3	100kN/m <sup>2</sup> を超える	1.00	0.00 ~ 2.92	146.32	3mを超える	0.00 ~ 0.08	3.04	16.29	100kN/m <sup>2</sup> を超える	1.00	10.53 ~ 25.56	146.32	3mを超える	25.00 ~ 25.56	3.04	16.29
	それ以外	1.00	2.92 ~ 10.71	100.00	それ以外	0.08 ~ 10.71	3.00	16.05	それ以外	1.00	5.00 ~ 10.53	100.00	それ以外	5.00 ~ 25.00	3.00	16.05
4	100kN/m <sup>2</sup> を超える	1.00	0.00 ~ 2.98	147.40	3mを超える	0.00 ~ 0.46	3.27	17.52	100kN/m <sup>2</sup> を超える	1.00	11.00 ~ 25.56	147.40	3mを超える	25.00 ~ 25.56	3.27	17.52
	それ以外	1.00	2.98 ~ 10.77	100.00	それ以外	0.46 ~ 10.77	3.00	16.05	それ以外	1.00	5.00 ~ 11.00	100.00	それ以外	5.00 ~ 25.00	3.00	16.05
5	100kN/m <sup>2</sup> を超える	1.00	0.00 ~ 2.88	145.58	3mを超える	0.00 ~ 0.03	3.02	16.15	100kN/m <sup>2</sup> を超える	1.00	10.54 ~ 25.56	145.58	3mを超える	25.00 ~ 25.56	3.02	16.15
	それ以外	1.00	2.88 ~ 10.66	100.00	それ以外	0.03 ~ 10.66	3.00	16.05	それ以外	1.00	5.00 ~ 10.54	100.00	それ以外	5.00 ~ 25.00	3.00	16.05
6	100kN/m <sup>2</sup> を超える	—	— ~ —	—	3mを超える	— ~ —	—	—	100kN/m <sup>2</sup> を超える	—	— ~ —	—	3mを超える	— ~ —	—	—
	それ以外	1.00	0.00 ~ 7.39	94.30	それ以外	0.00 ~ 7.39	2.04	10.90	それ以外	1.00	5.00 ~ 10.00	94.30	それ以外	5.00 ~ 10.00	2.04	10.90
7	100kN/m <sup>2</sup> を超える	—	— ~ —	—	3mを超える	— ~ —	—	—	100kN/m <sup>2</sup> を超える	—	— ~ —	—	3mを超える	— ~ —	—	—
	それ以外	1.00	0.00 ~ 6.32	79.45	それ以外	0.00 ~ 0.00	1.72	9.20	それ以外	1.00	5.00 ~ 7.40	79.45	それ以外	5.00 ~ 7.40	1.72	9.20
8	100kN/m <sup>2</sup> を超える	—	— ~ —	—	3mを超える	— ~ —	—	—	100kN/m <sup>2</sup> を超える	—	— ~ —	—	3mを超える	— ~ —	—	—
	それ以外	1.00	0.00 ~ 6.23	78.29	それ以外	0.00 ~ 0.00	1.69	9.03	それ以外	1.00	5.00 ~ 7.30	78.29	それ以外	5.00 ~ 7.30	1.69	9.03
9	100kN/m <sup>2</sup> を超える	—	— ~ —	—	3mを超える	— ~ —	—	—	100kN/m <sup>2</sup> を超える	—	— ~ —	—	3mを超える	— ~ —	—	—
	それ以外	1.00	0.00 ~ 4.75	59.21	それ以外	0.00 ~ 0.00	1.67	8.96	それ以外	1.00	5.00 ~ 5.00	59.21	それ以外	5.00 ~ 5.00	1.67	8.96
	100kN/m <sup>2</sup> を超える		~		3mを超える	~			100kN/m <sup>2</sup> を超える		~		3mを超える	~		
	それ以外		~		それ以外	~			それ以外		~		それ以外	~		
	100kN/m <sup>2</sup> を超える		~		3mを超える	~			100kN/m <sup>2</sup> を超える		~		3mを超える	~		
	それ以外		~		それ以外	~			それ以外		~		それ以外	~		
	100kN/m <sup>2</sup> を超える		~		3mを超える	~			100kN/m <sup>2</sup> を超える		~		3mを超える	~		
	それ以外		~		それ以外	~			それ以外		~		それ以外	~		
	100kN/m <sup>2</sup> を超える		~		3mを超える	~			100kN/m <sup>2</sup> を超える		~		3mを超える	~		
	それ以外		~		それ以外	~			それ以外		~		それ以外	~		