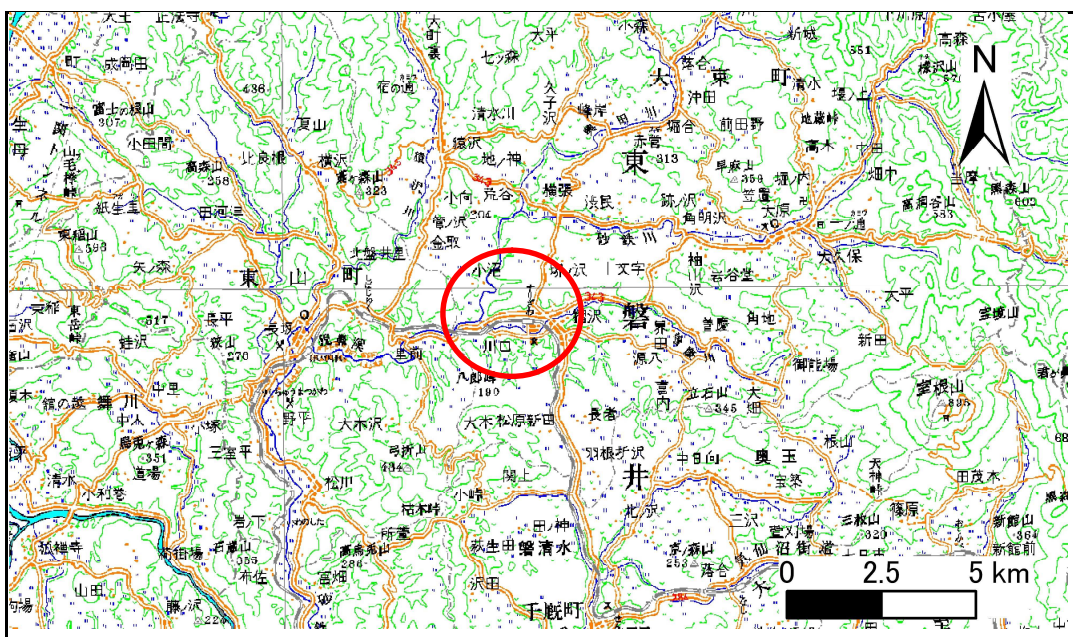


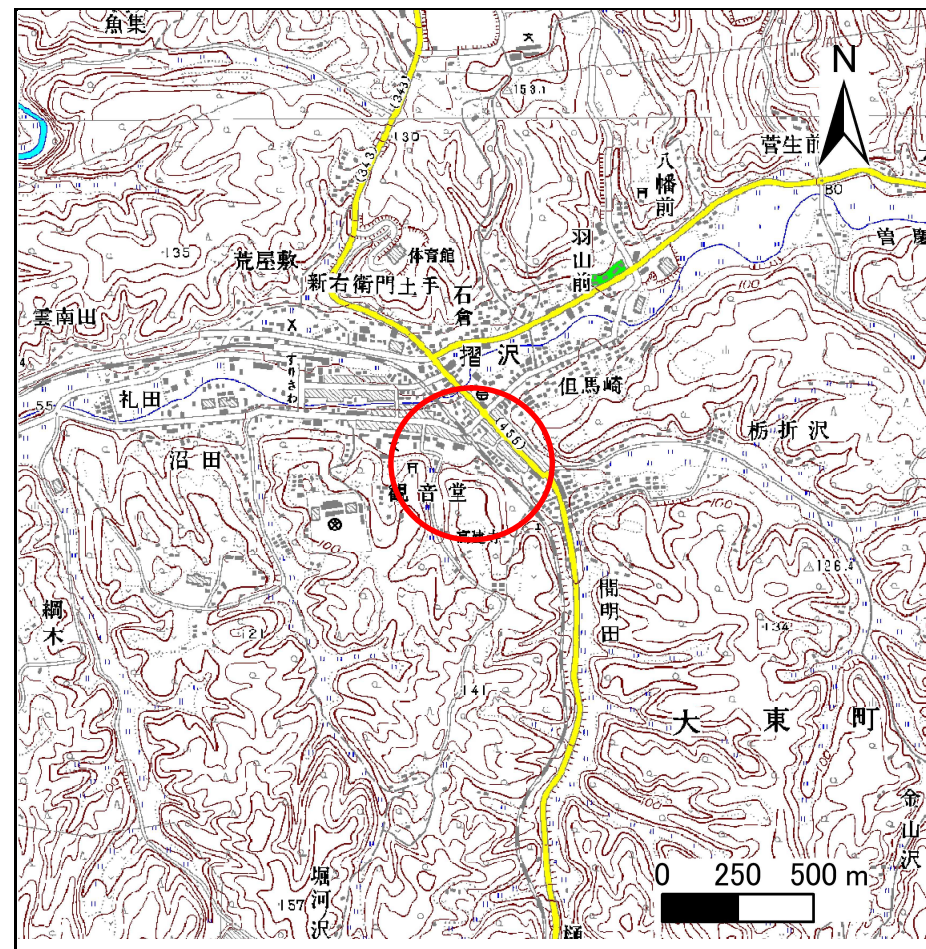
土砂災害防止に関する基礎調査(急傾斜地の崩壊)

表紙 概況、位置図

自然現象の種類	急傾斜地の崩壊
箇所番号	174A0780
箇所名	観音堂(2)
所在地	岩手県一関市大東町摺沢字観音堂
調査機関	県南広域振興局一関総合支局土木部千厩土木センター



位置図 (S=1:200,000)



概況図 (S=1:25,000)

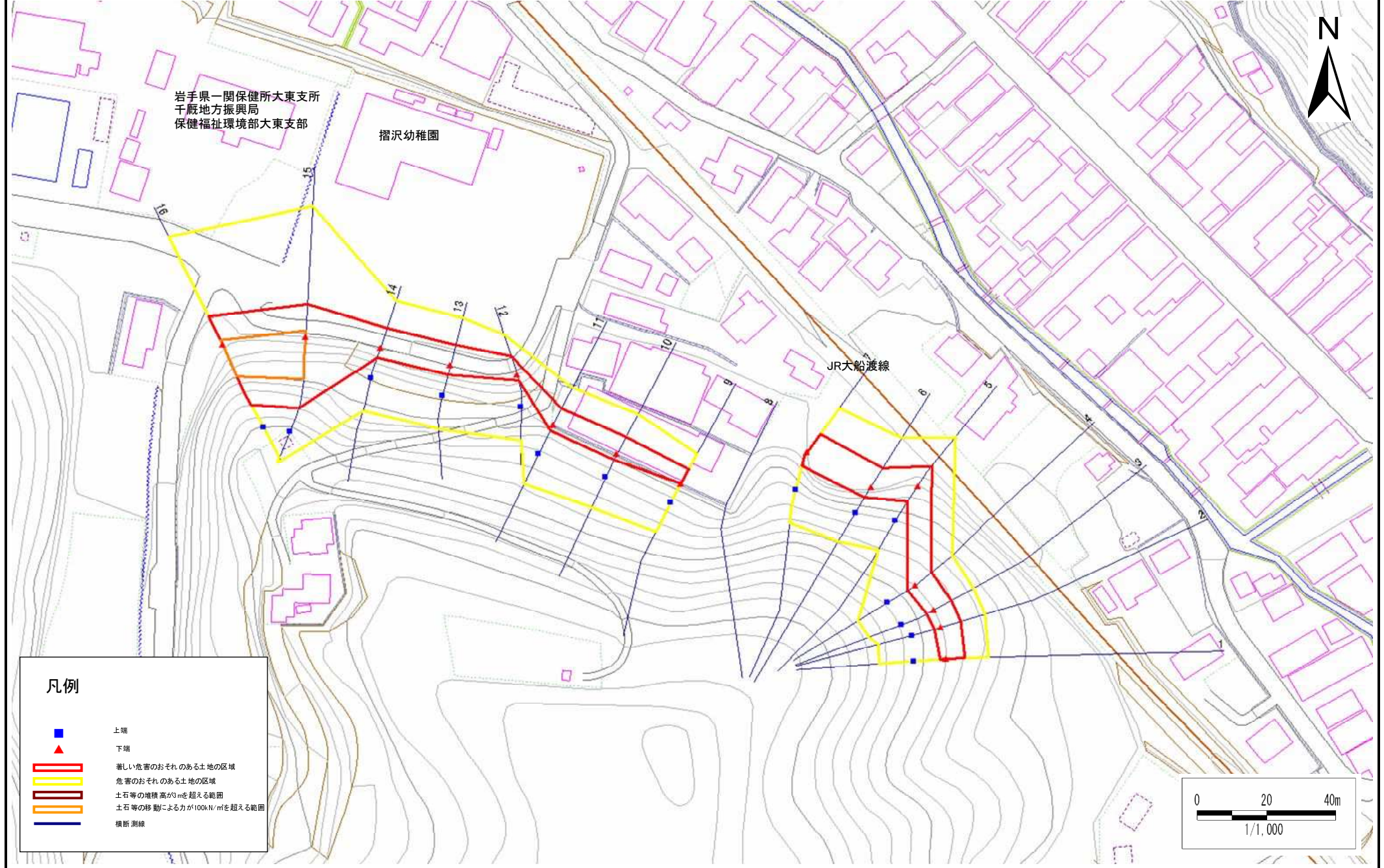
岩手県

急傾斜地の崩壊区域調書

様式3-1 危害のおそれのある土地、著しい危害のおそれのある土地の設定図

調査年度 平成18年度

急傾斜地の位置	箇所番号	174A0780	箇所名	観音堂(2)	所在地	岩手県一関市大東町摺沢字観音堂
---------	------	----------	-----	--------	-----	-----------------



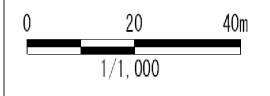
岩手県一関保健所大東支所
千厩地方振興局
保健福祉環境部大東支部

摺沢幼稚園

JR大船渡線

凡例

- 上端
- ▲ 下端
- 著しい危害のおそれのある土地の区域
- 危害のおそれのある土地の区域
- 土石等の堆積高が9mを超える範囲
- 土石等の移動による力が100kN/m²を超える範囲
- 横断測線



急傾斜地の崩壊区域調査

様式3-2 建築物に作用すると想定される衝撃に関する事項 (1/1)

調査年度 平成18年度

急傾斜地の位置		174A0780				箇所名		観音堂(2)		所在地		岩手県一関市大東町摺沢字観音堂				
横断 測線 番号	急傾斜地の下端に隣接する土地								急傾斜地内							
	土石等の移動の高さと力の大きさ				土石等の堆積高さと力の大きさ				土石等の移動の高さと力の大きさ				土石等の堆積高さと力の大きさ			
	区分	高さ (m)	下端からの距離 (m)	力の大きさ (kN/m ²)	区分	下端からの水平 距離(m)	高さ (m)	力の大きさ (kN/m ²)	区分	高さ (m)	上端からの比高 (m)	力の大きさ (kN/m ²)	区分	上端からの比高 (m)	高さ (m)	力の大きさ (kN/m ²)
1	100kN/m ² を超える	-	- ~ -	-	3mを超える	- ~ -	-	-	100kN/m ² を超える	-	- ~ -	-	3mを超える	- ~ -	-	-
	それ以外	1.00	0.00 ~ 5.49	68.50	それ以外	0.00 ~ 0.00	1.66	8.89	それ以外	1.00	5.00 ~ 6.10	68.50	それ以外	5.00 ~ 6.10	1.66	8.89
2	100kN/m ² を超える	-	- ~ -	-	3mを超える	- ~ -	-	-	100kN/m ² を超える	-	- ~ -	-	3mを超える	- ~ -	-	-
	それ以外	1.00	0.00 ~ 5.86	73.35	それ以外	0.00 ~ 5.86	1.75	9.36	それ以外	1.00	5.00 ~ 6.60	73.35	それ以外	5.00 ~ 6.60	1.75	9.36
3	100kN/m ² を超える	-	- ~ -	-	3mを超える	- ~ -	-	-	100kN/m ² を超える	-	- ~ -	-	3mを超える	- ~ -	-	-
	それ以外	1.00	0.00 ~ 5.64	70.47	それ以外	0.00 ~ 0.00	1.62	8.66	それ以外	1.00	5.00 ~ 6.50	70.47	それ以外	5.00 ~ 6.50	1.62	8.66
4	100kN/m ² を超える	-	- ~ -	-	3mを超える	- ~ -	-	-	100kN/m ² を超える	-	- ~ -	-	3mを超える	- ~ -	-	-
	それ以外	1.00	0.00 ~ 6.04	75.66	それ以外	0.00 ~ 0.00	1.72	9.20	それ以外	1.00	5.00 ~ 6.90	75.66	それ以外	5.00 ~ 6.90	1.72	9.20
5	100kN/m ² を超える	-	- ~ -	-	3mを超える	- ~ -	-	-	100kN/m ² を超える	-	- ~ -	-	3mを超える	- ~ -	-	-
	それ以外	1.00	0.00 ~ 7.18	91.37	それ以外	0.00 ~ 7.18	1.76	9.41	それ以外	1.00	5.00 ~ 9.10	91.37	それ以外	5.00 ~ 9.10	1.76	9.41
6	100kN/m ² を超える	-	- ~ -	-	3mを超える	- ~ -	-	-	100kN/m ² を超える	-	- ~ -	-	3mを超える	- ~ -	-	-
	それ以外	1.00	0.00 ~ 6.54	82.43	それ以外	0.00 ~ 6.54	1.96	10.47	それ以外	1.00	5.00 ~ 8.54	82.43	それ以外	5.00 ~ 8.54	1.96	10.47
7	100kN/m ² を超える	-	- ~ -	-	3mを超える	- ~ -	-	-	100kN/m ² を超える	-	- ~ -	-	3mを超える	- ~ -	-	-
	それ以外	1.00	0.00 ~ 6.63	83.63	それ以外	0.00 ~ 0.00	1.69	9.03	それ以外	1.00	5.00 ~ 8.05	83.63	それ以外	5.00 ~ 8.05	1.69	9.03
9	100kN/m ² を超える	-	- ~ -	-	3mを超える	- ~ -	-	-	100kN/m ² を超える	-	- ~ -	-	3mを超える	- ~ -	-	-
	それ以外	1.00	0.00 ~ 4.71	58.67	それ以外	- ~ -	-	-	それ以外	1.00	5.00 ~ 5.00	58.67	それ以外	- ~ -	-	-
10	100kN/m ² を超える	-	- ~ -	-	3mを超える	- ~ -	-	-	100kN/m ² を超える	-	- ~ -	-	3mを超える	- ~ -	-	-
	それ以外	1.00	0.00 ~ 5.72	71.45	それ以外	0.00 ~ 5.72	1.89	10.14	それ以外	1.00	5.00 ~ 6.70	71.45	それ以外	5.00 ~ 6.70	1.89	10.14
11	100kN/m ² を超える	-	- ~ -	-	3mを超える	- ~ -	-	-	100kN/m ² を超える	-	- ~ -	-	3mを超える	- ~ -	-	-
	それ以外	1.00	0.00 ~ 5.55	69.24	それ以外	0.00 ~ 0.00	1.66	8.87	それ以外	1.00	5.00 ~ 6.20	69.24	それ以外	5.00 ~ 6.20	1.66	8.87
12	100kN/m ² を超える	-	- ~ -	-	3mを超える	- ~ -	-	-	100kN/m ² を超える	-	- ~ -	-	3mを超える	- ~ -	-	-
	それ以外	1.00	0.00 ~ 5.48	68.44	それ以外	0.00 ~ 0.00	1.63	8.71	それ以外	1.00	5.00 ~ 6.20	68.44	それ以外	5.00 ~ 6.20	1.63	8.71
13	100kN/m ² を超える	-	- ~ -	-	3mを超える	- ~ -	-	-	100kN/m ² を超える	-	- ~ -	-	3mを超える	- ~ -	-	-
	それ以外	1.00	0.00 ~ 6.21	77.96	それ以外	0.00 ~ 6.21	1.77	9.49	それ以外	1.00	5.00 ~ 7.20	77.96	それ以外	5.00 ~ 7.20	1.77	9.49
14	100kN/m ² を超える	-	- ~ -	-	3mを超える	- ~ -	-	-	100kN/m ² を超える	-	- ~ -	-	3mを超える	- ~ -	-	-
	それ以外	1.00	0.00 ~ 6.30	79.17	それ以外	0.00 ~ 6.30	1.80	9.64	それ以外	1.00	5.00 ~ 7.40	79.17	それ以外	5.00 ~ 7.40	1.80	9.64
15	100kN/m ² を超える	1.00	0.00 ~ 1.89	129.06	3mを超える	- ~ -	-	-	100kN/m ² を超える	1.00	10.90 ~ 19.36	129.06	3mを超える	- ~ -	-	-
	それ以外	1.00	1.89 ~ 9.67	100.00	それ以外	0.00 ~ 9.67	2.24	11.99	それ以外	1.00	5.00 ~ 10.90	100.00	それ以外	5.00 ~ 19.36	2.24	11.99
16	100kN/m ² を超える	1.00	0.00 ~ 1.55	123.66	3mを超える	- ~ -	-	-	100kN/m ² を超える	1.00	11.10 ~ 17.80	123.66	3mを超える	- ~ -	-	-
	それ以外	1.00	1.55 ~ 9.34	100.00	それ以外	0.00 ~ 9.34	2.21	11.84	それ以外	1.00	5.00 ~ 11.10	100.00	それ以外	5.00 ~ 17.80	2.21	11.84