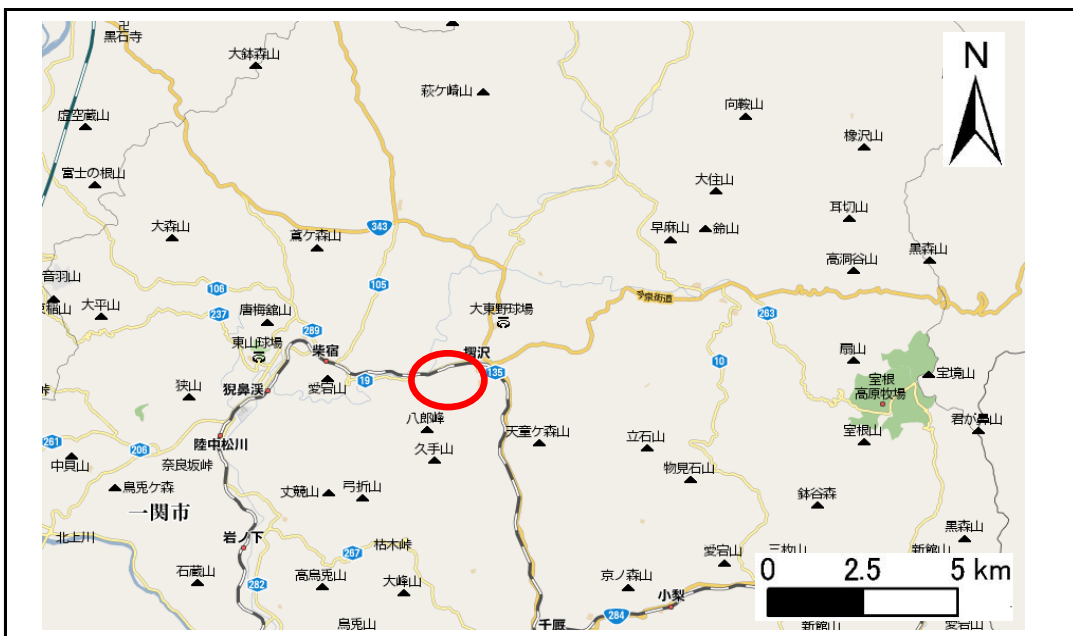


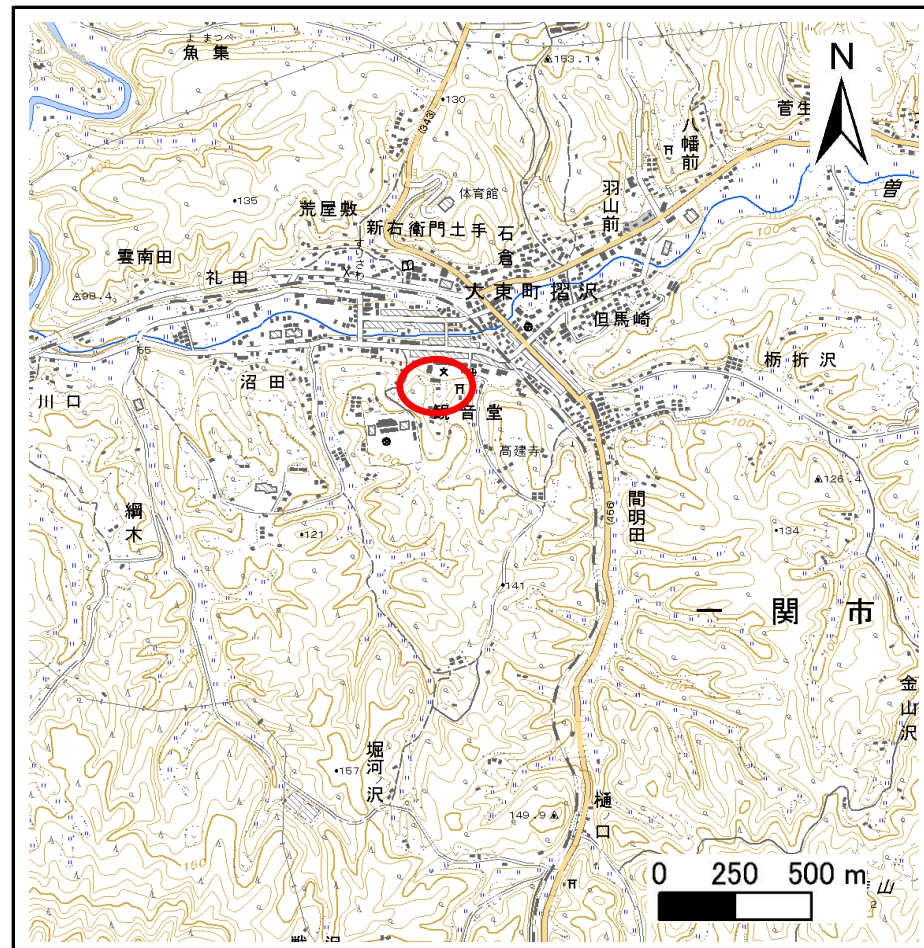
土砂災害防止に関する基礎調査(急傾斜地の崩壊)

表紙 概況、位置図

自然現象の種類	急傾斜地の崩壊
箇所番号	174A0190
箇所名	観音堂
所在地	一関市大東町摺沢字観音堂
調査機関	岩手県千厩地方振興局



位置図 (S=1:200,000)



概況図 (S=1:25,000)

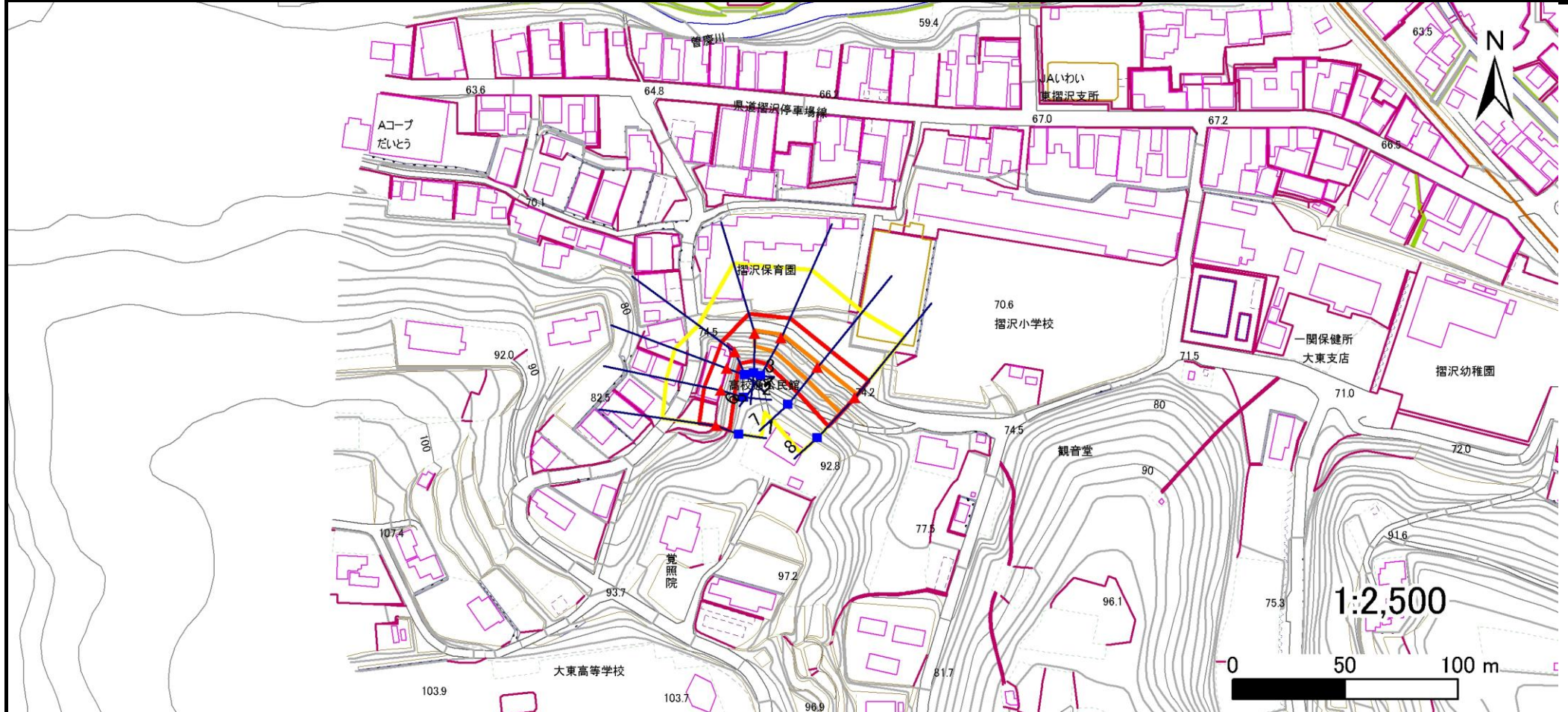
岩手県

急傾斜地の崩壊区域調書

様式3-1 危害のおそれのある土地、著しい危害のおそれのある土地の設定図

調査年度 平成17年度

急傾斜地の位置	箇所番号	174A0190	箇所名	観音堂	所在地	一関市大東町摺沢字観音堂
---------	------	----------	-----	-----	-----	--------------



凡例	■ 上端	— 横断測線	▭ 危害のおそれのある土地の区域	▭ 土石等の移動による力が100kN/m ² を超える範囲
	▲ 下端		▭ 著しい危害のおそれのある土地の区域	▭ 土石等の堆積高が3mを超える範囲

急傾斜地の崩壊区域調査

様式3-2 建築物に作用すると想定される衝撃に関する事項 (1/1)

														調査年度		平成17年度			
急傾斜地の位置				箇所番号				174A0190				箇所名		観音堂		所在地		一関市大東町摺沢字観音堂	
横断 測線 番号	急傾斜地の下端に隣接する土地										急傾斜地内								
	土石等の移動の高さと力の大きさ					土石等の堆積高さとの大きさ					土石等の移動の高さと力の大きさ				土石等の堆積高さとの大きさ				
	区分	高さ (m)	下端からの距離 (m)	力の大きさ (kN/m ²)	区分	下端からの水平 距離(m)	高さ (m)	力の大きさ (kN/m ²)	区分	高さ (m)	上端からの比高 (m)	力の大きさ (kN/m ²)	区分	上端からの比高 (m)	高さ (m)	力の大きさ (kN/m ²)			
1	100kN/m ² を超える	-	- ~ -	-	3mを超える	- ~ -	-	-	100kN/m ² を超える	-	- ~ -	-	3mを超える	- ~ -	-	-			
	それ以外	1.00	0.00 ~ 7.59	97.13	それ以外	0.00 ~ 7.59	2.53	12.78	それ以外	1.00	5.00 ~ 12.00	97.13	それ以外	5.00 ~ 12.00	2.53	12.78			
2	100kN/m ² を超える	-	- ~ -	-	3mを超える	- ~ -	-	-	100kN/m ² を超える	-	- ~ -	-	3mを超える	- ~ -	-	-			
	それ以外	1.00	0.00 ~ 7.46	95.31	それ以外	0.00 ~ 7.46	2.59	13.09	それ以外	1.00	5.00 ~ 12.37	95.31	それ以外	5.00 ~ 12.37	2.59	13.09			
3	100kN/m ² を超える	-	- ~ -	-	3mを超える	- ~ -	-	-	100kN/m ² を超える	-	- ~ -	-	3mを超える	- ~ -	-	-			
	それ以外	1.00	0.00 ~ 6.28	78.95	それ以外	0.00 ~ 6.28	2.83	14.30	それ以外	1.00	5.00 ~ 12.30	78.95	それ以外	5.00 ~ 12.30	2.83	14.30			
4	100kN/m ² を超える	-	- ~ -	-	3mを超える	- ~ -	-	-	100kN/m ² を超える	-	- ~ -	-	3mを超える	- ~ -	-	-			
	それ以外	1.00	0.00 ~ 7.39	94.28	それ以外	0.00 ~ 7.39	2.37	11.96	それ以外	1.00	5.00 ~ 10.12	94.28	それ以外	5.00 ~ 10.12	2.37	11.96			
5	100kN/m ² を超える	1.00	0.00 ~ 1.52	123.14	3mを超える	- ~ -	-	-	100kN/m ² を超える	1.00	11.12 ~ 16.24	123.14	3mを超える	- ~ -	-	-			
	それ以外	1.00	1.52 ~ 9.30	100.00	それ以外	0.00 ~ 9.30	2.57	13.00	それ以外	1.00	5.00 ~ 11.12	100.00	それ以外	5.00 ~ 16.24	2.57	13.00			
6	100kN/m ² を超える	1.00	0.00 ~ 1.69	125.93	3mを超える	- ~ -	-	-	100kN/m ² を超える	1.00	10.74 ~ 16.49	125.93	3mを超える	- ~ -	-	-			
	それ以外	1.00	1.69 ~ 9.48	100.00	それ以外	0.00 ~ 9.48	2.49	12.59	それ以外	1.00	5.00 ~ 10.74	100.00	それ以外	5.00 ~ 16.49	2.49	12.59			
7	100kN/m ² を超える	1.00	0.00 ~ 1.54	123.49	3mを超える	- ~ -	-	-	100kN/m ² を超える	1.00	10.54 ~ 15.82	123.49	3mを超える	- ~ -	-	-			
	それ以外	1.00	1.54 ~ 9.33	100.00	それ以外	0.00 ~ 9.33	2.35	11.89	それ以外	1.00	5.00 ~ 10.54	100.00	それ以外	5.00 ~ 15.82	2.35	11.89			
8	100kN/m ² を超える	1.00	0.00 ~ 1.79	127.42	3mを超える	- ~ -	-	-	100kN/m ² を超える	1.00	10.62 ~ 17.48	127.42	3mを超える	- ~ -	-	-			
	それ以外	1.00	1.79 ~ 9.57	100.00	それ以外	0.00 ~ 9.57	2.30	11.65	それ以外	1.00	5.00 ~ 10.62	100.00	それ以外	5.00 ~ 17.48	2.30	11.65			
	100kN/m ² を超える		~		3mを超える	~			100kN/m ² を超える		~		3mを超える	~					
	それ以外		~		それ以外	~			それ以外		~		それ以外	~					
	100kN/m ² を超える		~		3mを超える	~			100kN/m ² を超える		~		3mを超える	~					
	それ以外		~		それ以外	~			それ以外		~		それ以外	~					
	100kN/m ² を超える		~		3mを超える	~			100kN/m ² を超える		~		3mを超える	~					
	それ以外		~		それ以外	~			それ以外		~		それ以外	~					
	100kN/m ² を超える		~		3mを超える	~			100kN/m ² を超える		~		3mを超える	~					
	それ以外		~		それ以外	~			それ以外		~		それ以外	~					