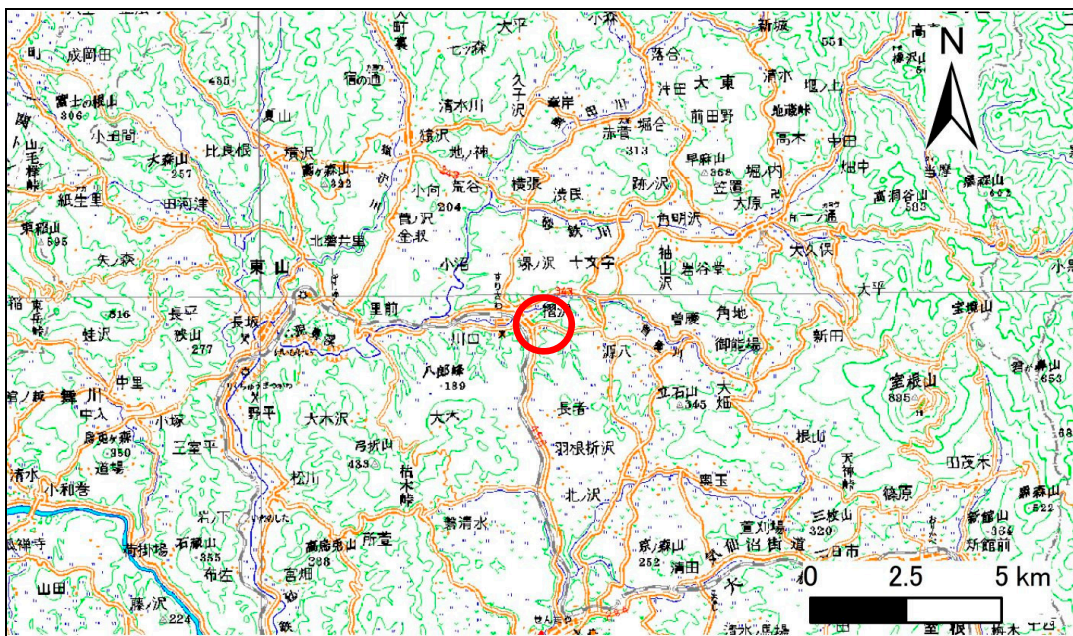


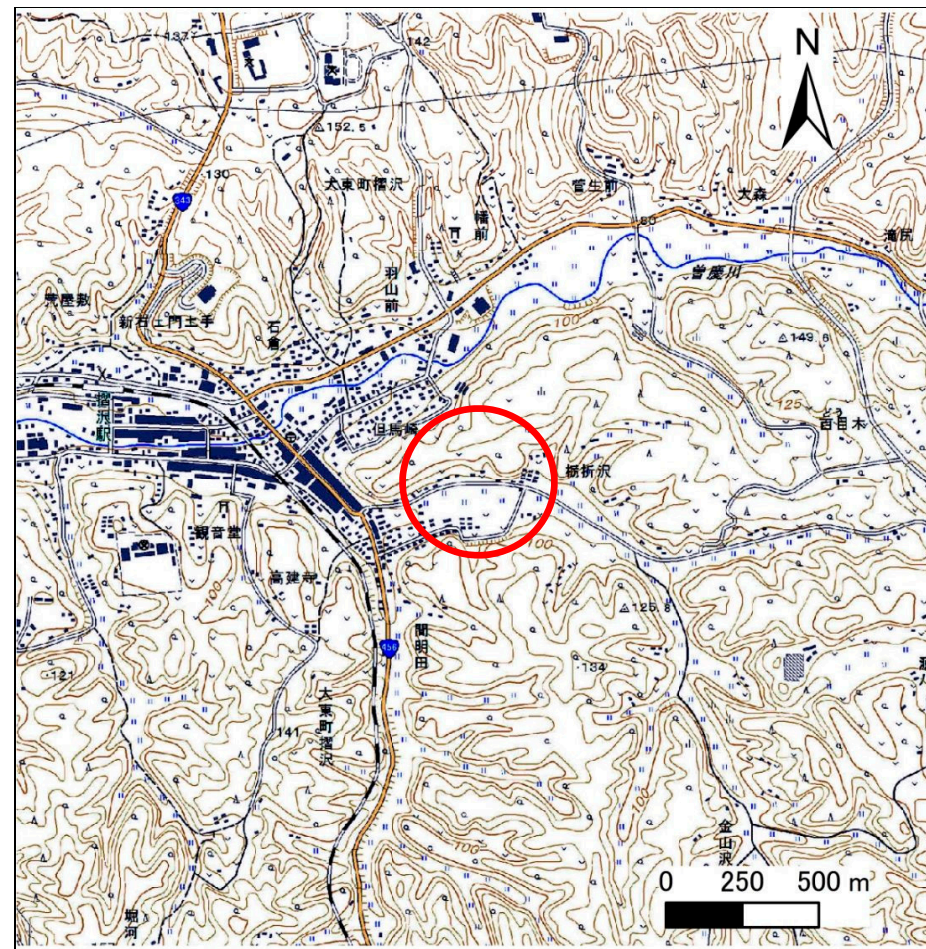
土砂災害防止に関する基礎調査(急傾斜地の崩壊)

表紙 概況、位置図

自然現象の種類	急傾斜地の崩壊
箇所番号	174A0186
箇所名	栃折沢(1)
所在地	岩手県一関市大東町栃折沢
調査機関	県南広域振興局千厩土木センター



位置図(S=1:200,000)



概況図(S=1:25,000)

急傾斜地の崩壊区域調査

様式3-1 危害のおそれのある土地、著しい危害のおそれのある土地の設定図

調査年度 平成28年度

急傾斜地の位置	箇所番号	箇所名	所在地
	174A0186	栃折沢(1)	岩手県一関市大東町栃折沢



凡例	■ 上端	— 横断測線	▭ 危害のおそれのある土地の区域	▭ 土石等の移動による力が100kN/m ² を超える範囲
	▲ 下端		▭ 著しい危害のおそれのある土地の区域	▭ 土石等の堆積高が3mを超える範囲

急傾斜地の崩壊区域調査

様式3-2 建築物に作用すると想定される衝撃に関する事項(1/2)

調査年度 平成28年度

急傾斜地の位置		箇所番号 174A0186			箇所名		栃折沢(1)		所在地		岩手県一関市大東町栃折沢					
横断 測線 番号	急傾斜地の下端に隣接する土地									急傾斜地内						
	土石等の移動の高さと力の大きさ				土石等の堆積高さとの大きさ				土石等の移動の高さと力の大きさ				土石等の堆積高さとの大きさ			
	区分	高さ (m)	下端からの距離 (m)	力の大きさ (kN/m ²)	区分	下端からの水平 距離(m)	高さ (m)	力の大きさ (kN/m ²)	区分	高さ (m)	上端からの比高 (m)	力の大きさ (kN/m ²)	区分	上端からの比高 (m)	高さ (m)	力の大きさ (kN/m ²)
1	100kN/m ² を超える	-	-	~	-	-	-	-	100kN/m ² を超える	-	-	~	-	-	-	-
	それ以外	-	-	~	-	-	-	-	それ以外	-	-	~	-	-	-	-
2	100kN/m ² を超える	-	-	~	-	-	-	-	100kN/m ² を超える	-	-	~	-	-	-	-
	それ以外	-	-	~	-	-	-	-	それ以外	-	-	~	-	-	-	-
3	100kN/m ² を超える	-	-	~	-	-	-	-	100kN/m ² を超える	-	-	~	-	-	-	-
	それ以外	1.00	0.00	~	4.07	50.95	3mを超える	-	それ以外	1.00	5.00	~	7.00	50.95	2.32	11.74
4	100kN/m ² を超える	-	-	~	-	-	-	-	100kN/m ² を超える	-	-	~	-	-	-	-
	それ以外	-	-	~	-	-	-	-	それ以外	-	-	~	-	-	-	-
5	100kN/m ² を超える	-	-	~	-	-	-	-	100kN/m ² を超える	-	-	~	-	-	-	-
	それ以外	1.00	0.00	~	3.75	47.16	3mを超える	-	それ以外	1.00	5.00	~	5.00	47.16	2.14	10.83
6	100kN/m ² を超える	-	-	~	-	-	-	-	100kN/m ² を超える	-	-	~	-	-	-	-
	それ以外	1.00	0.00	~	7.07	89.76	3mを超える	-	それ以外	1.00	5.00	~	10.68	89.76	2.54	12.83
7	100kN/m ² を超える	-	-	~	-	-	-	-	100kN/m ² を超える	-	-	~	-	-	-	-
	それ以外	1.00	0.00	~	6.10	76.57	3mを超える	-	それ以外	1.00	5.00	~	8.64	76.57	2.07	10.49
8	100kN/m ² を超える	-	-	~	-	-	-	-	100kN/m ² を超える	-	-	~	-	-	-	-
	それ以外	-	-	~	-	-	-	-	それ以外	-	-	~	-	-	-	-
9	100kN/m ² を超える	-	-	~	-	-	-	-	100kN/m ² を超える	-	-	~	-	-	-	-
	それ以外	-	-	~	-	-	-	-	それ以外	-	-	~	-	-	-	-
10	100kN/m ² を超える	-	-	~	-	-	-	-	100kN/m ² を超える	-	-	~	-	-	-	-
	それ以外	-	-	~	-	-	-	-	それ以外	-	-	~	-	-	-	-
11	100kN/m ² を超える	-	-	~	-	-	-	-	100kN/m ² を超える	-	-	~	-	-	-	-
	それ以外	1.00	0.00	~	6.60	83.29	3mを超える	-	それ以外	1.00	5.00	~	8.10	83.29	1.66	8.40
12	100kN/m ² を超える	1.00	0.00	~	0.48	107.13	3mを超える	-	100kN/m ² を超える	1.00	10.58	~	11.90	107.13	-	-
	それ以外	1.00	0.48	~	8.27	100.00	3mを超える	-	それ以外	1.00	5.00	~	10.58	100.00	2.24	11.32
13	100kN/m ² を超える	1.00	0.00	~	1.31	119.85	3mを超える	-	100kN/m ² を超える	1.00	10.53	~	14.78	119.85	-	-
	それ以外	1.00	1.31	~	9.09	100.00	3mを超える	-	それ以外	1.00	5.00	~	10.53	100.00	2.17	10.99
14	100kN/m ² を超える	1.00	0.00	~	2.74	143.22	3mを超える	-	100kN/m ² を超える	1.00	10.56	~	23.04	143.22	-	-
	それ以外	1.00	2.74	~	10.52	100.00	3mを超える	-	それ以外	1.00	5.00	~	10.56	100.00	2.75	13.92
15	100kN/m ² を超える	1.00	0.00	~	2.29	135.72	3mを超える	-	100kN/m ² を超える	1.00	10.61	~	19.59	135.72	-	-
	それ以外	1.00	2.29	~	10.08	100.00	3mを超える	-	それ以外	1.00	5.00	~	10.61	100.00	2.45	12.36

急傾斜地の崩壊区域調査

様式3-2 建築物に作用すると想定される衝撃に関する事項(2/2)

調査年度	平成28年度
------	--------

急傾斜地の位置		174A0186			箇所名		栃折沢(1)		所在地		岩手県一関市大東町栃折沢					
横断 測線 番号	急傾斜地の下端に隣接する土地								急傾斜地内							
	土石等の移動の高さと力の大きさ				土石等の堆積高さとの大きさ				土石等の移動の高さと力の大きさ				土石等の堆積高さとの大きさ			
	区分	高さ (m)	下端からの距離 (m)	力の大きさ (kN/m ²)	区分	下端からの水平 距離(m)	高さ (m)	力の大きさ (kN/m ²)	区分	高さ (m)	上端からの比高 (m)	力の大きさ (kN/m ²)	区分	上端からの比高 (m)	高さ (m)	力の大きさ (kN/m ²)
16	100kN/m ² を超える	1.00	0.00 ~ 2.29	135.74	3mを超える	- ~ -	-	-	100kN/m ² を超える	1.00	10.61 ~ 19.60	135.74	3mを超える	- ~ -	-	-
	それ以外	1.00	2.29 ~ 10.08	100.00	それ以外	0.00 ~ 10.08	2.44	12.36	それ以外	1.00	5.00 ~ 10.61	100.00	それ以外	5.00 ~ 19.60	2.44	12.36
17	100kN/m ² を超える	1.00	0.00 ~ 2.55	140.06	3mを超える	- ~ -	-	-	100kN/m ² を超える	1.00	10.60 ~ 21.38	140.06	3mを超える	- ~ -	-	-
	それ以外	1.00	2.55 ~ 10.34	100.00	それ以外	0.00 ~ 10.34	2.79	14.08	それ以外	1.00	5.00 ~ 10.60	100.00	それ以外	5.00 ~ 21.38	2.79	14.08
18	100kN/m ² を超える	1.00	0.00 ~ 2.54	139.91	3mを超える	- ~ -	-	-	100kN/m ² を超える	1.00	10.60 ~ 21.32	139.91	3mを超える	- ~ -	-	-
	それ以外	1.00	2.54 ~ 10.33	100.00	それ以外	0.00 ~ 10.33	2.78	14.06	それ以外	1.00	5.00 ~ 10.60	100.00	それ以外	5.00 ~ 21.32	2.78	14.06
19	100kN/m ² を超える	1.00	0.00 ~ 2.10	132.53	3mを超える	- ~ -	-	-	100kN/m ² を超える	1.00	10.79 ~ 20.45	132.53	3mを超える	- ~ -	-	-
	それ以外	1.00	2.10 ~ 9.88	100.00	それ以外	0.00 ~ 9.88	2.58	13.03	それ以外	1.00	5.00 ~ 10.79	100.00	それ以外	5.00 ~ 20.45	2.58	13.03
20	100kN/m ² を超える	1.00	0.00 ~ 2.10	132.51	3mを超える	- ~ -	-	-	100kN/m ² を超える	1.00	10.80 ~ 20.45	132.51	3mを超える	- ~ -	-	-
	それ以外	1.00	2.10 ~ 9.88	100.00	それ以外	0.00 ~ 9.88	2.26	11.42	それ以外	1.00	5.00 ~ 10.80	100.00	それ以外	5.00 ~ 20.45	2.26	11.42
21	100kN/m ² を超える	1.00	0.00 ~ 0.41	106.06	3mを超える	- ~ -	-	-	100kN/m ² を超える	1.00	11.27 ~ 12.66	106.06	3mを超える	- ~ -	-	-
	それ以外	1.00	0.41 ~ 8.20	100.00	それ以外	0.00 ~ 8.20	2.02	10.20	それ以外	1.00	5.00 ~ 11.27	100.00	それ以外	5.00 ~ 12.66	2.02	10.20
22	100kN/m ² を超える	-	- ~ -	-	3mを超える	- ~ -	-	-	100kN/m ² を超える	-	- ~ -	-	3mを超える	- ~ -	-	-
	それ以外	1.00	0.00 ~ 6.02	75.50	それ以外	0.00 ~ 0.00	1.57	7.91	それ以外	1.00	5.00 ~ 7.61	75.50	それ以外	5.00 ~ 7.61	1.57	7.91
	100kN/m ² を超える		~		3mを超える	~			100kN/m ² を超える		~		3mを超える	~		
	それ以外		~		それ以外	~			それ以外		~		それ以外	~		
	100kN/m ² を超える		~		3mを超える	~			100kN/m ² を超える		~		3mを超える	~		
	それ以外		~		それ以外	~			それ以外		~		それ以外	~		
	100kN/m ² を超える		~		3mを超える	~			100kN/m ² を超える		~		3mを超える	~		
	それ以外		~		それ以外	~			それ以外		~		それ以外	~		
	100kN/m ² を超える		~		3mを超える	~			100kN/m ² を超える		~		3mを超える	~		
	それ以外		~		それ以外	~			それ以外		~		それ以外	~		
	100kN/m ² を超える		~		3mを超える	~			100kN/m ² を超える		~		3mを超える	~		
	それ以外		~		それ以外	~			それ以外		~		それ以外	~		