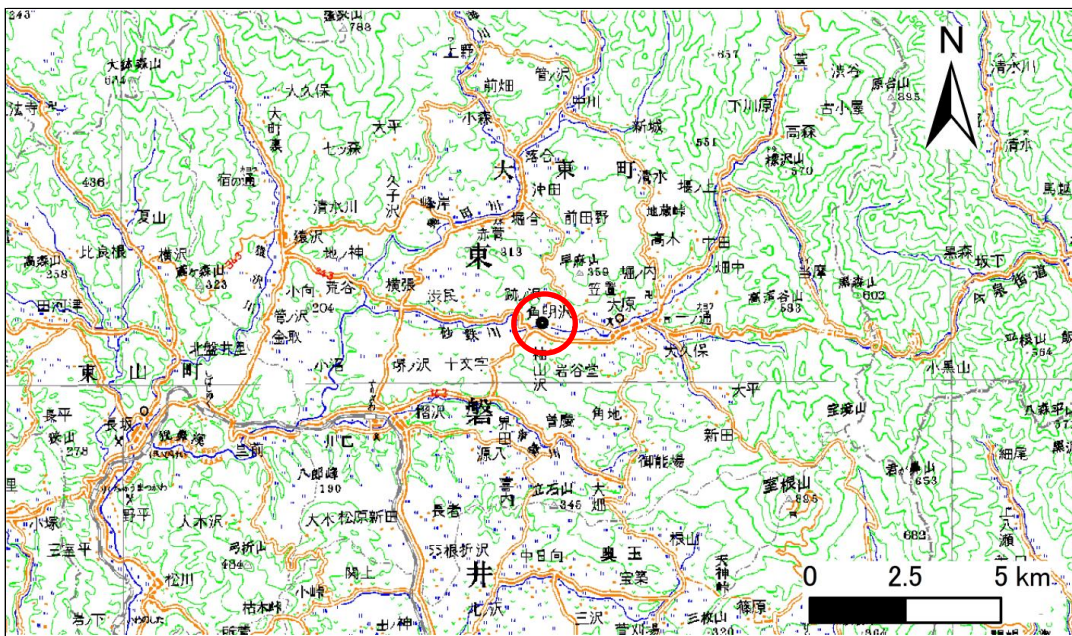


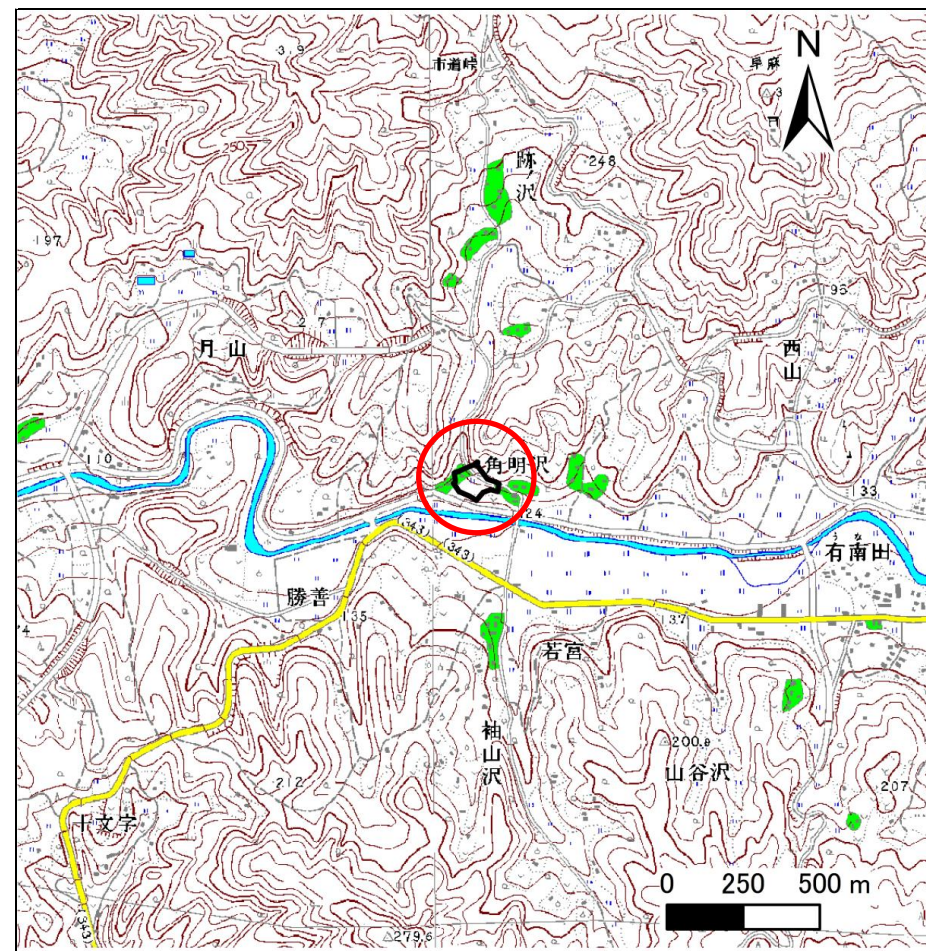
土砂災害防止に関する基礎調査(急傾斜地の崩壊)

表紙 概況、位置図

自然現象の種類	急傾斜地の崩壊
箇所番号	166B1035
箇所名	下烏神
所在地	一関市大東町大原字下烏神
調査機関	県南広域振興局土木部千厩土木センター



位置図(S=1:200,000)



概況図(S=1:25,000)

急傾斜地の崩壊区域調査

様式3-1 危害のおそれのある土地、著しい危害のおそれのある土地の設定図

調査年度 平成26年度

急傾斜地の位置 箇所番号 166B1035 箇所名 下鳥神 所在地 一関市大東町大原字下鳥神



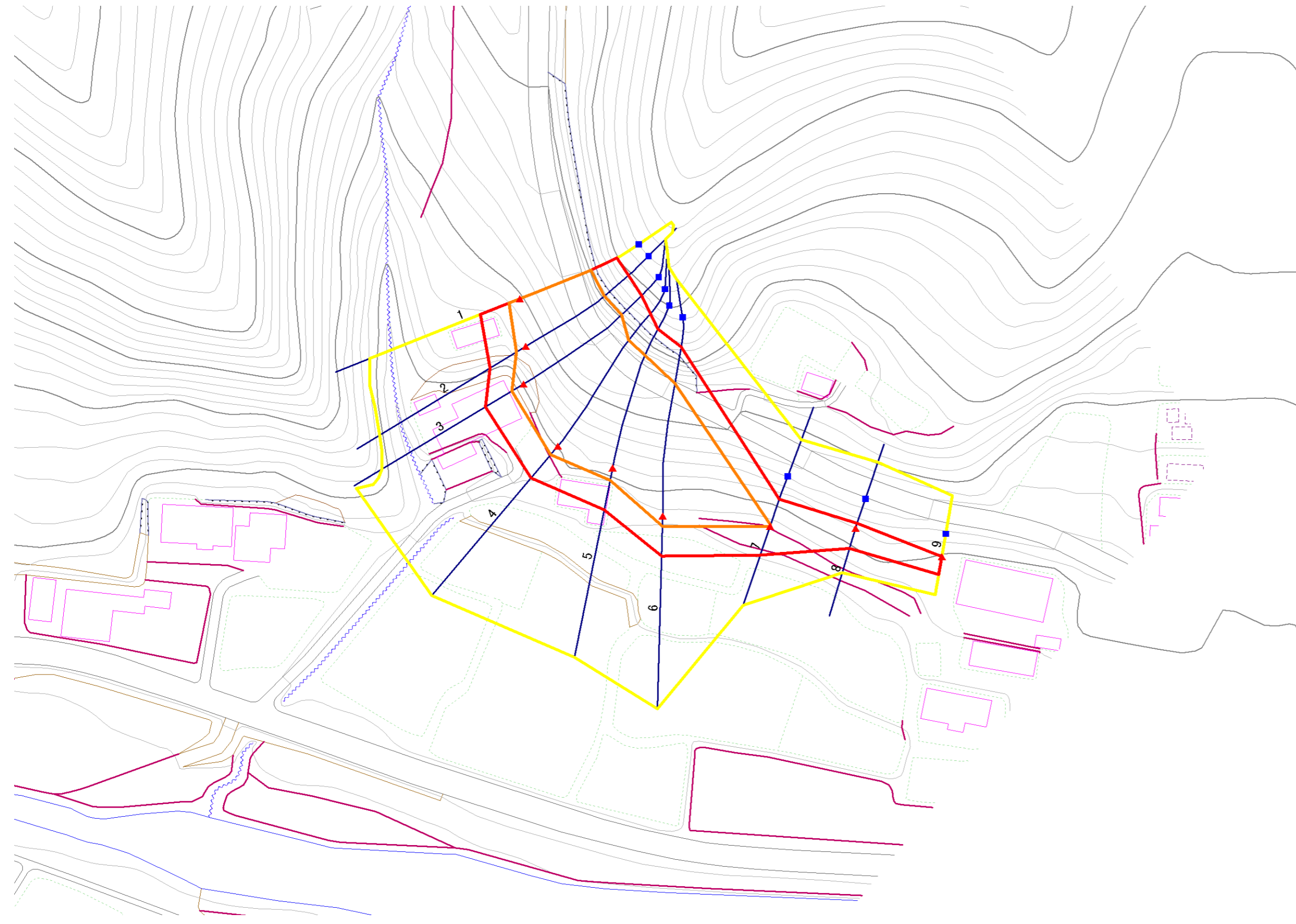
急傾斜地の崩壊区域調書

様式3-1 危害のおそれのある土地、著しい危害のおそれのある土地の設定図

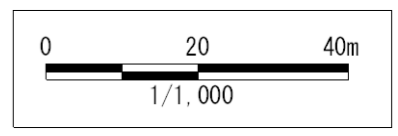
調査年度

平成26年度

急傾斜地の位置	箇所番号	166B1035	箇所名	下鳥神	所在地	一関市大東町大原字下鳥神
---------	------	----------	-----	-----	-----	--------------



- 凡例**
- 上端
 - ▲ 下端
 - 著しい危害のおそれのある土地の区域
 - 危害のおそれのある土地の区域
 - 土石等の堆積高が3mを超える範囲
 - 土石等の移動の力が100kN/m²を超える範囲
 - 横断測線



急傾斜地の崩壊区域調査

様式3-2 建築物に作用すると想定される衝撃に関する事項(1/1)

調査年度 平成26年度

急傾斜地の位置		箇所番号		166B1035		箇所名		下鳥神		所在地		一関市大東町大原字下鳥神				
横断 測線 番号	急傾斜地の下端に隣接する土地								急傾斜地内							
	土石等の移動の高さと力の大きさ				土石等の堆積高さとの大きさ				土石等の移動の高さと力の大きさ				土石等の堆積高さとの大きさ			
	区分	高さ (m)	下端からの距離 (m)	力の大きさ (kN/m ²)	区分	下端からの水平 距離(m)	高さ (m)	力の大きさ (kN/m ²)	区分	高さ (m)	上端からの比高 (m)	力の大きさ (kN/m ²)	区分	上端からの比高 (m)	高さ (m)	力の大きさ (kN/m ²)
1	100kN/m ² を超える	1.00	0.00 ~ 2.90	145.96	3mを超える	0.00 ~ 0.07	3.04	16.27	100kN/m ² を超える	1.00	10.53 ~ 25.38	145.96	3mを超える	25.00 ~ 25.38	3.04	16.27
	それ以外	1.00	2.90 ~ 10.68	100.00	それ以外	0.07 ~ 10.68	3.00	16.05	それ以外	1.00	5.00 ~ 10.53	100.00	それ以外	5.00 ~ 25.00	3.00	16.05
2	100kN/m ² を超える	1.00	0.00 ~ 2.80	144.30	3mを超える	— ~ —	—	—	100kN/m ² を超える	1.00	10.69 ~ 27.37	144.30	3mを超える	— ~ —	—	—
	それ以外	1.00	2.80 ~ 10.59	100.00	それ以外	0.00 ~ 10.59	2.93	15.69	それ以外	1.00	5.00 ~ 10.69	100.00	それ以外	5.00 ~ 27.37	2.93	15.69
3	100kN/m ² を超える	1.00	0.00 ~ 3.45	155.63	3mを超える	0.00 ~ 0.32	3.17	16.97	100kN/m ² を超える	1.00	10.53 ~ 34.32	155.63	3mを超える	25.00 ~ 34.32	3.17	16.97
	それ以外	1.00	3.45 ~ 11.24	100.00	それ以外	0.32 ~ 11.24	3.00	16.05	それ以外	1.00	5.00 ~ 10.53	100.00	それ以外	5.00 ~ 25.00	3.00	16.05
4	100kN/m ² を超える	1.00	0.00 ~ 2.87	145.50	3mを超える	— ~ —	—	—	100kN/m ² を超える	1.00	10.90 ~ 32.97	145.50	3mを超える	— ~ —	—	—
	それ以外	1.00	2.87 ~ 10.66	100.00	それ以外	0.00 ~ 10.66	2.98	15.95	それ以外	1.00	5.00 ~ 10.90	100.00	それ以外	5.00 ~ 32.97	2.98	15.95
5	100kN/m ² を超える	1.00	0.00 ~ 3.26	152.26	3mを超える	0.00 ~ 0.20	3.10	16.60	100kN/m ² を超える	1.00	10.56 ~ 33.06	152.26	3mを超える	30.00 ~ 33.06	3.10	16.60
	それ以外	1.00	3.26 ~ 11.05	100.00	それ以外	0.20 ~ 11.05	3.00	16.05	それ以外	1.00	5.00 ~ 10.56	100.00	それ以外	5.00 ~ 30.00	3.00	16.05
6	100kN/m ² を超える	1.00	0.00 ~ 2.66	141.80	3mを超える	— ~ —	—	—	100kN/m ² を超える	1.00	11.20 ~ 33.50	141.80	3mを超える	— ~ —	—	—
	それ以外	1.00	2.66 ~ 10.44	100.00	それ以外	0.00 ~ 10.44	2.93	15.66	それ以外	1.00	5.00 ~ 11.20	100.00	それ以外	5.00 ~ 33.50	2.93	15.66
7	100kN/m ² を超える	1.00	0.00 ~ 0.10	101.50	3mを超える	— ~ —	—	—	100kN/m ² を超える	1.00	10.53 ~ 10.80	101.50	3mを超える	— ~ —	—	—
	それ以外	1.00	0.10 ~ 7.89	100.00	それ以外	0.00 ~ 7.89	2.20	11.80	それ以外	1.00	5.00 ~ 10.53	100.00	それ以外	5.00 ~ 10.80	2.20	11.80
8	100kN/m ² を超える	—	— ~ —	—	3mを超える	— ~ —	—	—	100kN/m ² を超える	—	— ~ —	—	3mを超える	— ~ —	—	—
	それ以外	1.00	0.00 ~ 5.48	68.38	それ以外	0.00 ~ 5.48	1.75	9.36	それ以外	1.00	5.00 ~ 6.00	68.38	それ以外	5.00 ~ 6.00	1.75	9.36
9	100kN/m ² を超える	—	— ~ —	—	3mを超える	— ~ —	—	—	100kN/m ² を超える	—	— ~ —	—	3mを超える	— ~ —	—	—
	それ以外	1.00	0.00 ~ 4.69	58.47	それ以外	0.00 ~ 4.69	1.83	9.79	それ以外	1.00	5.00 ~ 5.00	58.47	それ以外	5.00 ~ 5.00	1.83	9.79
	100kN/m ² を超える		~		3mを超える	~			100kN/m ² を超える		~		3mを超える	~		
	それ以外		~		それ以外	~			それ以外		~		それ以外	~		
	100kN/m ² を超える		~		3mを超える	~			100kN/m ² を超える		~		3mを超える	~		
	それ以外		~		それ以外	~			それ以外		~		それ以外	~		
	100kN/m ² を超える		~		3mを超える	~			100kN/m ² を超える		~		3mを超える	~		
	それ以外		~		それ以外	~			それ以外		~		それ以外	~		
	100kN/m ² を超える		~		3mを超える	~			100kN/m ² を超える		~		3mを超える	~		
	それ以外		~		それ以外	~			それ以外		~		それ以外	~		