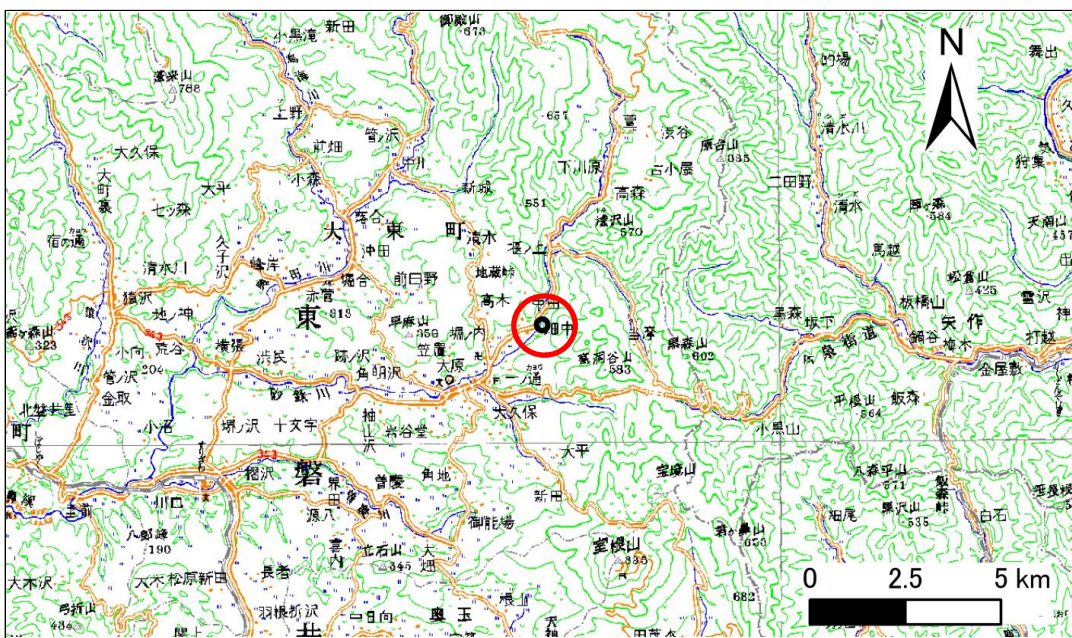


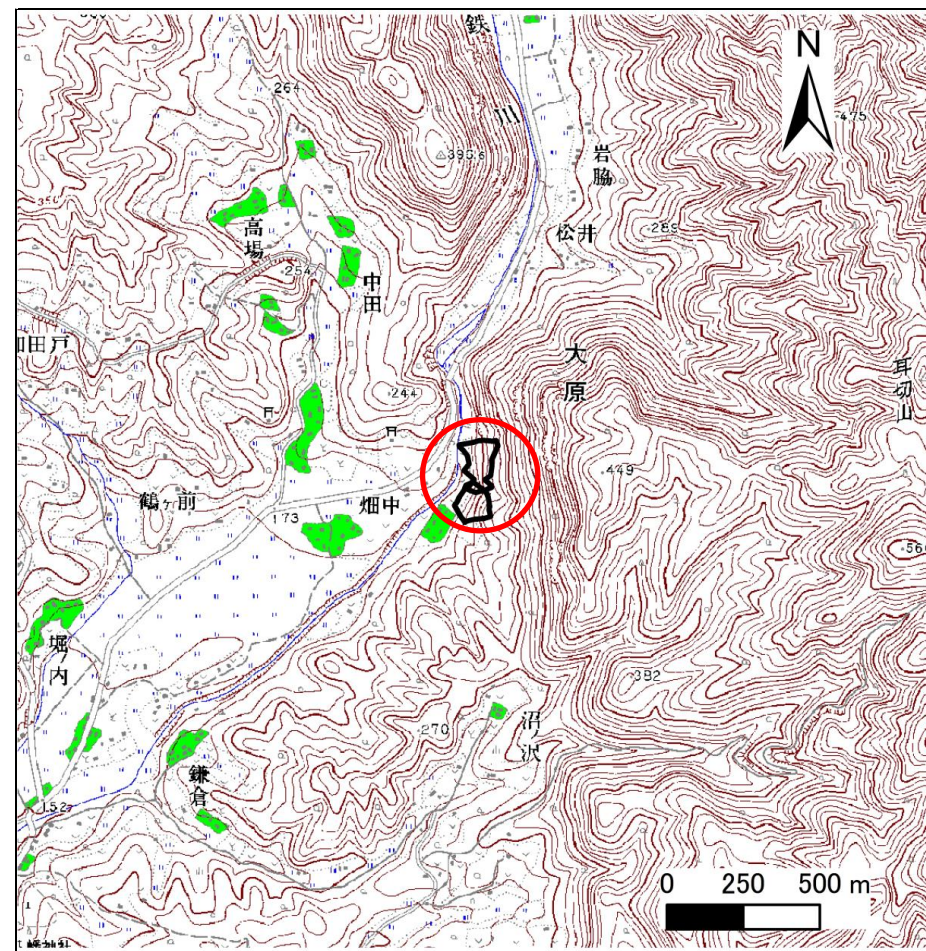
# 土砂災害防止に関する基礎調査(急傾斜地の崩壊)

表紙 概況、位置図

自然現象の種類	急傾斜地の崩壊
箇所番号	166B1027
箇所名	鎌倉
所在地	一関市大東町大原字鎌倉
調査機関	県南広域振興局土木部千厩土木センター



位置図(S=1:200,000)



概況図(S=1:25,000)

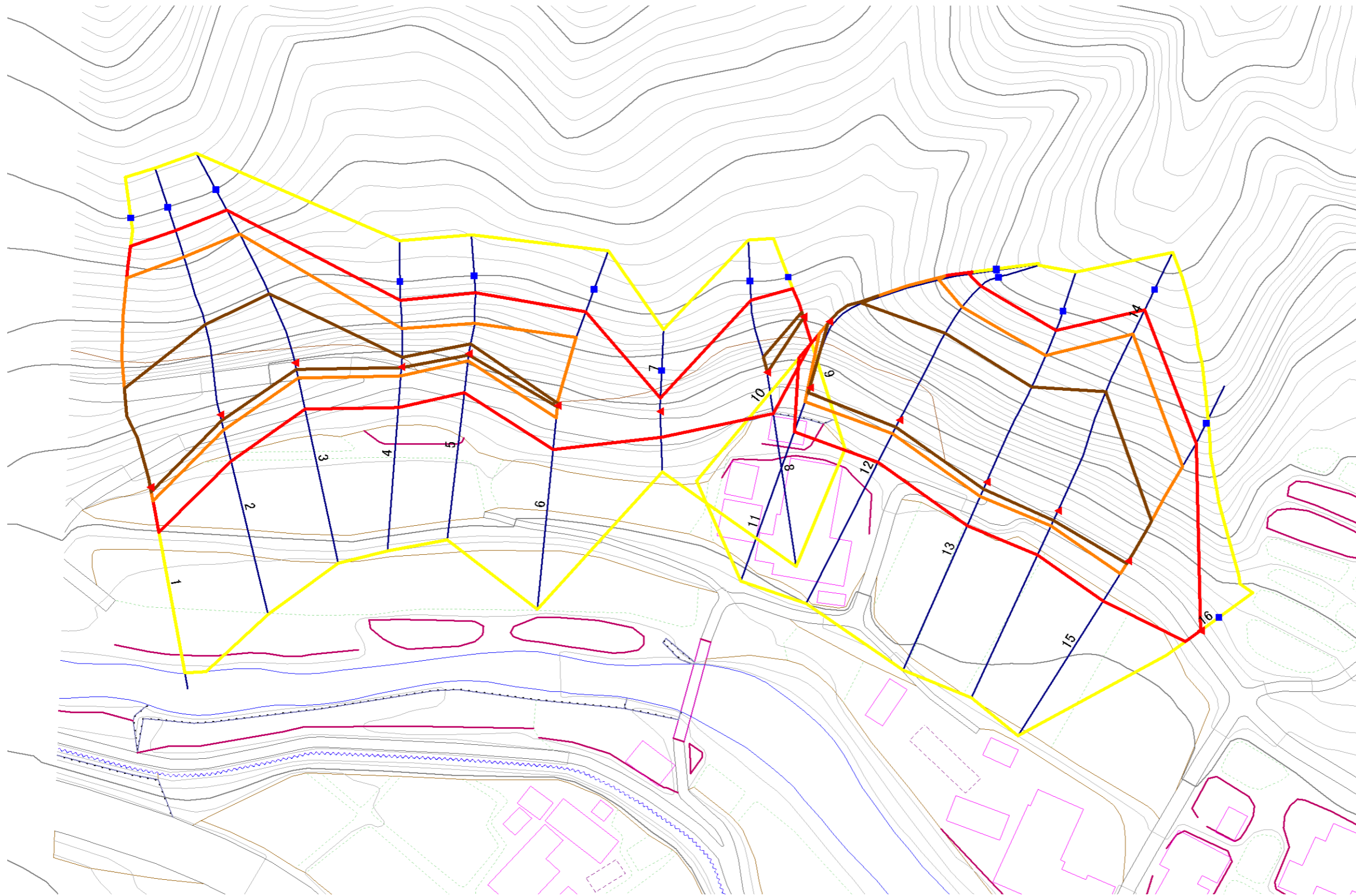
# 急傾斜地の崩壊区域調書

様式3-1 危害のおそれのある土地、著しい危害のおそれのある土地の設定図

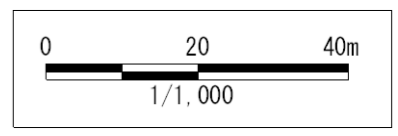
調査年度

平成26年度

急傾斜地の位置	箇所番号	166B1027	箇所名	鎌倉	所在地	一関市大東町大原字鎌倉
---------	------	----------	-----	----	-----	-------------



- 凡例**
- 上端
  - ▲ 下端
  - 著しい危害のおそれのある土地の区域
  - 危害のおそれのある土地の区域
  - 土石等の堆積高が3mを超える範囲
  - 土石等の移動の力が100kN/m<sup>2</sup>を超える範囲
  - 横断測線



# 急傾斜地の崩壊区域調査

様式3-2 建築物に作用すると想定される衝撃に関する事項(1/2)

調査年度	平成26年度
------	--------

急傾斜地の位置		166B1027				箇所名		鎌倉		所在地		一関市大東町大原字鎌倉				
横断 測線 番号	急傾斜地の下端に隣接する土地								急傾斜地内							
	土石等の移動の高さと力の大きさ				土石等の堆積高さと力の大きさ				土石等の移動の高さと力の大きさ				土石等の堆積高さと力の大きさ			
	区分	高さ (m)	下端からの距離 (m)	力の大きさ (kN/m <sup>2</sup> )	区分	下端からの水平 距離(m)	高さ (m)	力の大きさ (kN/m <sup>2</sup> )	区分	高さ (m)	上端からの比高 (m)	力の大きさ (kN/m <sup>2</sup> )	区分	上端からの比高 (m)	高さ (m)	力の大きさ (kN/m <sup>2</sup> )
1	100kN/m <sup>2</sup> を超える	1.00	0.00 ~ 3.44	155.31	3mを超える	0.00 ~ 1.17	3.54	18.97	100kN/m <sup>2</sup> を超える	1.00	10.64 ~ 47.97	155.31	3mを超える	30.00 ~ 47.97	3.54	18.97
	それ以外	1.00	3.44 ~ 11.22	100.00	それ以外	1.17 ~ 11.22	3.00	16.05	それ以外	1.00	5.00 ~ 10.64	100.00	それ以外	5.00 ~ 30.00	3.00	16.05
2	100kN/m <sup>2</sup> を超える	1.00	0.00 ~ 3.82	162.24	3mを超える	0.00 ~ 1.51	3.78	20.21	100kN/m <sup>2</sup> を超える	1.00	10.62 ~ 43.61	162.24	3mを超える	25.00 ~ 43.61	3.78	20.21
	それ以外	1.00	3.82 ~ 11.61	100.00	それ以外	1.51 ~ 11.61	3.00	16.05	それ以外	1.00	5.00 ~ 10.62	100.00	それ以外	5.00 ~ 25.00	3.00	16.05
3	100kN/m <sup>2</sup> を超える	1.00	0.00 ~ 3.81	162.04	3mを超える	0.00 ~ 1.63	3.86	20.67	100kN/m <sup>2</sup> を超える	1.00	10.80 ~ 40.76	162.04	3mを超える	25.00 ~ 40.76	3.86	20.67
	それ以外	1.00	3.81 ~ 11.60	100.00	それ以外	1.63 ~ 11.60	3.00	16.05	それ以外	1.00	5.00 ~ 10.80	100.00	それ以外	5.00 ~ 25.00	3.00	16.05
4	100kN/m <sup>2</sup> を超える	1.00	0.00 ~ 2.20	134.21	3mを超える	0.00 ~ 0.16	3.12	16.67	100kN/m <sup>2</sup> を超える	1.00	12.42 ~ 22.51	134.21	3mを超える	20.00 ~ 22.51	3.12	16.67
	それ以外	1.00	2.20 ~ 9.99	100.00	それ以外	0.16 ~ 9.99	3.00	16.05	それ以外	1.00	5.00 ~ 12.42	100.00	それ以外	5.00 ~ 20.00	3.00	16.05
5	100kN/m <sup>2</sup> を超える	1.00	0.00 ~ 1.79	127.53	3mを超える	0.00 ~ 0.33	3.25	17.39	100kN/m <sup>2</sup> を超える	1.00	13.90 ~ 22.89	127.53	3mを超える	20.00 ~ 22.89	3.25	17.39
	それ以外	1.00	1.79 ~ 9.58	100.00	それ以外	0.33 ~ 9.58	3.00	16.05	それ以外	1.00	5.00 ~ 13.90	100.00	それ以外	5.00 ~ 20.00	3.00	16.05
6	100kN/m <sup>2</sup> を超える	1.00	0.00 ~ 3.02	147.96	3mを超える	0.00 ~ 0.32	3.18	17.03	100kN/m <sup>2</sup> を超える	1.00	10.70 ~ 25.48	147.96	3mを超える	25.00 ~ 25.48	3.18	17.03
	それ以外	1.00	3.02 ~ 10.80	100.00	それ以外	0.32 ~ 10.80	3.00	16.05	それ以外	1.00	5.00 ~ 10.70	100.00	それ以外	5.00 ~ 25.00	3.00	16.05
7	100kN/m <sup>2</sup> を超える	—	— ~ —	—	3mを超える	— ~ —	—	—	100kN/m <sup>2</sup> を超える	—	— ~ —	—	3mを超える	— ~ —	—	—
	それ以外	1.00	0.00 ~ 6.33	79.56	それ以外	0.00 ~ 6.33	1.74	9.31	それ以外	1.00	5.00 ~ 7.40	79.56	それ以外	5.00 ~ 7.40	1.74	9.31
8	100kN/m <sup>2</sup> を超える	1.00	0.00 ~ 2.48	138.81	3mを超える	0.00 ~ 0.12	3.08	16.50	100kN/m <sup>2</sup> を超える	1.00	12.14 ~ 23.96	138.81	3mを超える	20.00 ~ 23.96	3.08	16.50
	それ以外	1.00	2.48 ~ 10.26	100.00	それ以外	0.12 ~ 10.26	3.00	16.05	それ以外	1.00	5.00 ~ 12.14	100.00	それ以外	5.00 ~ 20.00	3.00	16.05
9	100kN/m <sup>2</sup> を超える	—	— ~ —	—	3mを超える	0.00 ~ 0.24	3.24	17.34	100kN/m <sup>2</sup> を超える	—	— ~ —	—	3mを超える	15.00 ~ 16.90	3.24	17.34
	それ以外	1.00	0.00 ~ 6.58	82.93	それ以外	0.24 ~ 6.58	3.00	16.05	それ以外	1.00	5.00 ~ 16.90	82.93	それ以外	5.00 ~ 15.00	3.00	16.05
10	100kN/m <sup>2</sup> を超える	1.00	0.00 ~ 3.68	159.64	3mを超える	0.00 ~ 0.55	3.31	17.70	100kN/m <sup>2</sup> を超える	1.00	10.73 ~ 36.58	159.64	3mを超える	25.00 ~ 36.58	3.31	17.70
	それ以外	1.00	3.68 ~ 11.46	100.00	それ以外	0.55 ~ 11.46	3.00	16.05	それ以外	1.00	5.00 ~ 10.73	100.00	それ以外	5.00 ~ 25.00	3.00	16.05
11	100kN/m <sup>2</sup> を超える	1.00	0.00 ~ 3.61	158.41	3mを超える	0.00 ~ 1.31	3.63	19.43	100kN/m <sup>2</sup> を超える	1.00	10.54 ~ 44.13	158.41	3mを超える	25.00 ~ 44.13	3.63	19.43
	それ以外	1.00	3.61 ~ 11.40	100.00	それ以外	1.31 ~ 11.40	3.00	16.05	それ以外	1.00	5.00 ~ 10.54	100.00	それ以外	5.00 ~ 25.00	3.00	16.05
12	100kN/m <sup>2</sup> を超える	1.00	0.00 ~ 3.71	160.17	3mを超える	0.00 ~ 1.95	4.16	22.24	100kN/m <sup>2</sup> を超える	1.00	12.07 ~ 44.86	160.17	3mを超える	20.00 ~ 44.86	4.16	22.24
	それ以外	1.00	3.71 ~ 11.49	100.00	それ以外	1.95 ~ 11.49	3.00	16.05	それ以外	1.00	5.00 ~ 12.07	100.00	それ以外	5.00 ~ 20.00	3.00	16.05
13	100kN/m <sup>2</sup> を超える	1.00	0.00 ~ 3.82	162.18	3mを超える	0.00 ~ 1.88	4.08	21.85	100kN/m <sup>2</sup> を超える	1.00	11.66 ~ 45.63	162.18	3mを超える	20.00 ~ 45.63	4.08	21.85
	それ以外	1.00	3.82 ~ 11.61	100.00	それ以外	1.88 ~ 11.61	3.00	16.05	それ以外	1.00	5.00 ~ 11.66	100.00	それ以外	5.00 ~ 20.00	3.00	16.05
14	100kN/m <sup>2</sup> を超える	1.00	0.00 ~ 4.02	165.83	3mを超える	0.00 ~ 2.58	4.33	23.15	100kN/m <sup>2</sup> を超える	1.00	10.96 ~ 53.42	165.83	3mを超える	25.00 ~ 53.42	4.33	23.15
	それ以外	1.00	4.02 ~ 11.81	100.00	それ以外	2.58 ~ 11.81	3.00	16.05	それ以外	1.00	5.00 ~ 10.96	100.00	それ以外	5.00 ~ 25.00	3.00	16.05
15	100kN/m <sup>2</sup> を超える	1.00	0.00 ~ 3.63	158.68	3mを超える	0.00 ~ 0.68	3.40	18.19	100kN/m <sup>2</sup> を超える	1.00	11.03 ~ 35.35	158.68	3mを超える	25.00 ~ 35.35	3.40	18.19
	それ以外	1.00	3.63 ~ 11.41	100.00	それ以外	0.68 ~ 11.41	3.00	16.05	それ以外	1.00	5.00 ~ 11.03	100.00	それ以外	5.00 ~ 25.00	3.00	16.05

## 急傾斜地の崩壊区域調査

様式3-2 建築物に作用すると想定される衝撃に関する事項(2/2)

調査年度	平成26年度
------	--------

急傾斜地の位置	箇所番号	166B1027				箇所名	鎌倉	所在地	一関市大東町大原字鎌倉							
横断 測線 番号	急傾斜地の下端に隣接する土地								急傾斜地内							
	土石等の移動の高さと力の大きさ				土石等の堆積高さと力の大きさ				土石等の移動の高さと力の大きさ				土石等の堆積高さと力の大きさ			
	区分	高さ (m)	下端からの距離 (m)	力の大きさ (kN/m <sup>2</sup> )	区分	下端からの水平 距離(m)	高さ (m)	力の大きさ (kN/m <sup>2</sup> )	区分	高さ (m)	上端からの比高 (m)	力の大きさ (kN/m <sup>2</sup> )	区分	上端からの比高 (m)	高さ (m)	力の大きさ (kN/m <sup>2</sup> )
16	100kN/m <sup>2</sup> を超える	—	— ~ —	—	3mを超える	— ~ —	—	—	100kN/m <sup>2</sup> を超える	—	— ~ —	—	3mを超える	— ~ —	—	—
	それ以外	1.00	0.00 ~ 4.52	56.34	それ以外	0.00 ~ 4.52	1.91	10.24	それ以外	1.00	5.00 ~ 5.00	56.34	それ以外	5.00 ~ 5.00	1.91	10.24
	100kN/m <sup>2</sup> を超える		~		3mを超える	~			100kN/m <sup>2</sup> を超える		~		3mを超える	~		
	それ以外		~		それ以外	~			それ以外		~		それ以外	~		
	100kN/m <sup>2</sup> を超える		~		3mを超える	~			100kN/m <sup>2</sup> を超える		~		3mを超える	~		
	それ以外		~		それ以外	~			それ以外		~		それ以外	~		
	100kN/m <sup>2</sup> を超える		~		3mを超える	~			100kN/m <sup>2</sup> を超える		~		3mを超える	~		
	それ以外		~		それ以外	~			それ以外		~		それ以外	~		
	100kN/m <sup>2</sup> を超える		~		3mを超える	~			100kN/m <sup>2</sup> を超える		~		3mを超える	~		
	それ以外		~		それ以外	~			それ以外		~		それ以外	~		
	100kN/m <sup>2</sup> を超える		~		3mを超える	~			100kN/m <sup>2</sup> を超える		~		3mを超える	~		
	それ以外		~		それ以外	~			それ以外		~		それ以外	~		
	100kN/m <sup>2</sup> を超える		~		3mを超える	~			100kN/m <sup>2</sup> を超える		~		3mを超える	~		
	それ以外		~		それ以外	~			それ以外		~		それ以外	~		
	100kN/m <sup>2</sup> を超える		~		3mを超える	~			100kN/m <sup>2</sup> を超える		~		3mを超える	~		
	それ以外		~		それ以外	~			それ以外		~		それ以外	~		
	100kN/m <sup>2</sup> を超える		~		3mを超える	~			100kN/m <sup>2</sup> を超える		~		3mを超える	~		
	それ以外		~		それ以外	~			それ以外		~		それ以外	~		
	100kN/m <sup>2</sup> を超える		~		3mを超える	~			100kN/m <sup>2</sup> を超える		~		3mを超える	~		
	それ以外		~		それ以外	~			それ以外		~		それ以外	~		