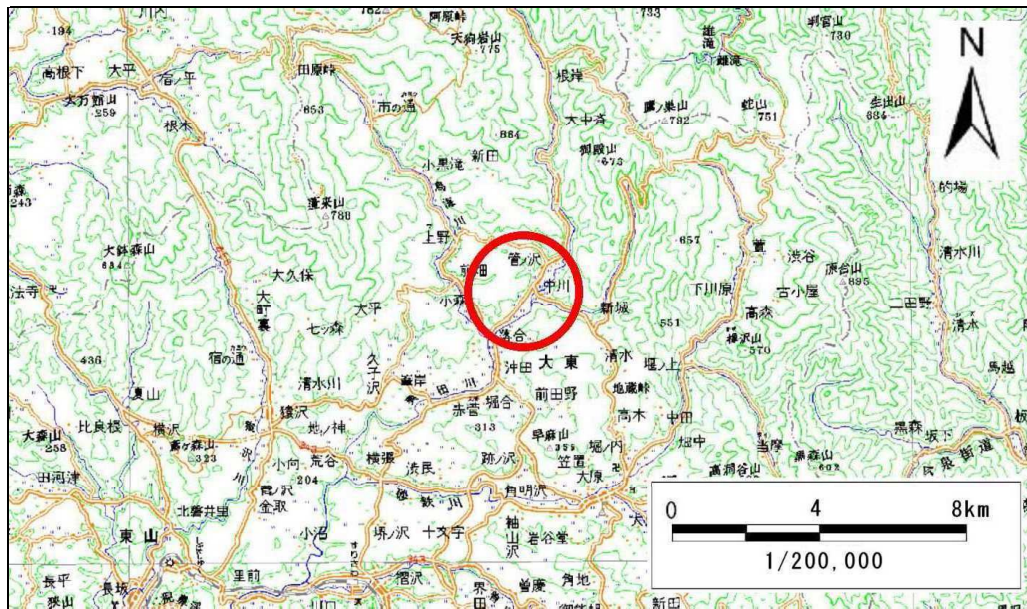


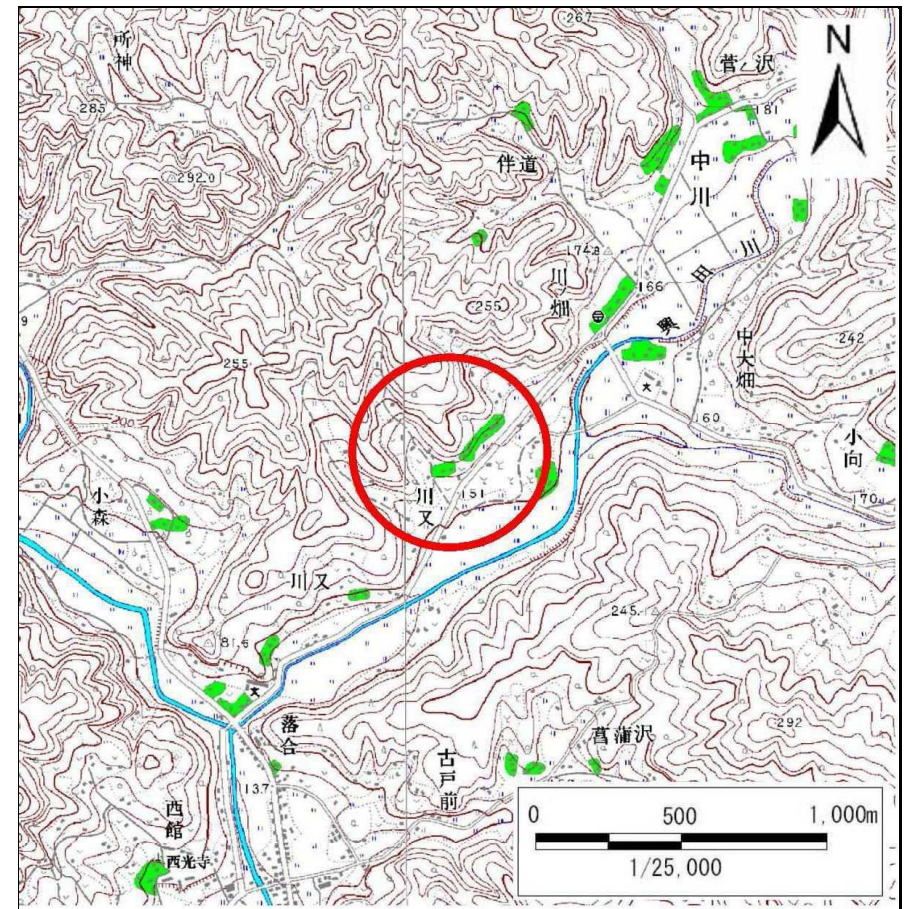
土砂災害防止に関する基礎調査(急傾斜地の崩壊)

表紙 概況、位置図

自然現象の種類	急傾斜地の崩壊
箇所番号	166B1011
箇所名	畳石-1
所在地	岩手県一関市大東町中川字畳石
調査機関	岩手県南広域振興局土木部千厩土木センター



位置図(S=1:200,000)



概況図(S=1:25,000)

この地図は、国土地理院長の承認を得て、同院発行の数値地図20000(地図画像)及び数値地図25000(地図画像)を複製したものである。(承認番号 平26情複、第9号)

急傾斜地の崩壊区域調書

様式3-1 危害のおそれのある土地、著しい危害のおそれのある土地の設定図

調査年度

平成25年度

急傾斜地の位置

箇所番号

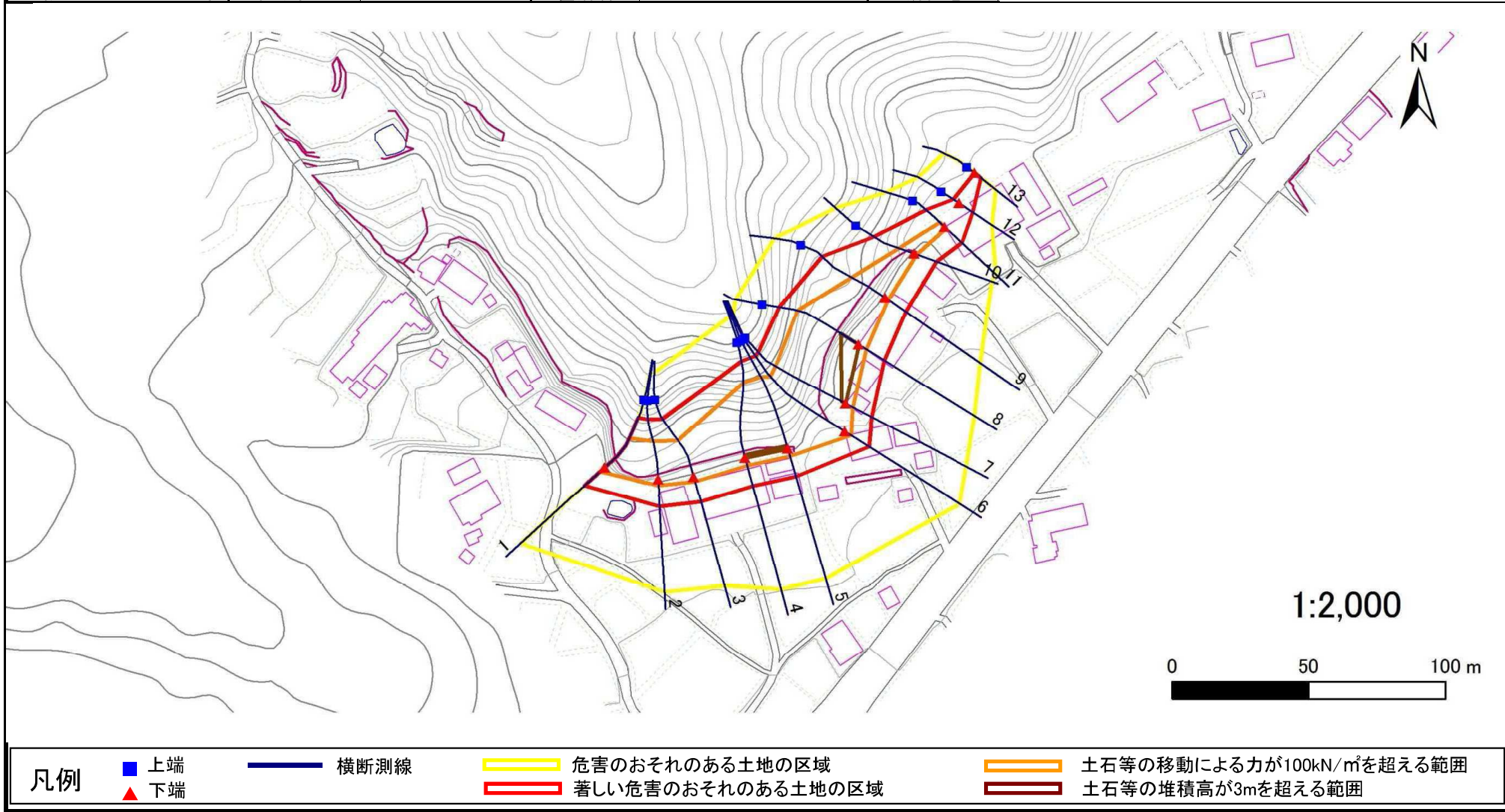
166B1011

箇所名

畳石-1

所在地

岩手県一関市大東町中川字畳石



急傾斜地の崩壊区域調書

様式3-2 建築物に作用すると想定される衝撃に関する事項(1/1)

調査年度

平成25年度

急傾斜地の位置		箇所番号		166B1011		箇所名		豊石-1		所在地		岩手県一関市大東町中川字豊石				
横断 測線 番号	急傾斜地の下端に隣接する土地								急傾斜地内							
	土石等の移動の高さと力の大きさ				土石等の堆積高さとの大きさ				土石等の移動の高さと力の大きさ				土石等の堆積高さとの大きさ			
	区分	高さ (m)	下端からの距離 (m)	力の大きさ (kN/m ²)	区分	下端からの水平 距離(m)	高さ (m)	力の大きさ (kN/m ²)	区分	高さ (m)	上端からの比高 (m)	力の大きさ (kN/m ²)	区分	上端からの比高 (m)	高さ (m)	力の大きさ (kN/m ²)
1	100kN/m ² を超える	1.00	0.00 ~ 2.18	133.82	3mを超える	— ~ —	—	—	100kN/m ² を超える	1.00	10.74 ~ 20.74	133.82	3mを超える	— ~ —	—	—
	それ以外	1.00	2.18 ~ 9.96	100.00	それ以外	0.00 ~ 9.96	2.59	13.10	それ以外	1.00	5.00 ~ 10.74	100.00	それ以外	5.00 ~ 20.74	2.59	13.10
2	100kN/m ² を超える	1.00	0.00 ~ 2.19	134.10	3mを超える	— ~ —	—	—	100kN/m ² を超える	1.00	10.72 ~ 20.78	134.10	3mを超える	— ~ —	—	—
	それ以外	1.00	2.19 ~ 9.98	100.00	それ以外	0.00 ~ 9.98	2.60	13.12	それ以外	1.00	5.00 ~ 10.72	100.00	それ以外	5.00 ~ 20.78	2.60	13.12
3	100kN/m ² を超える	1.00	0.00 ~ 1.84	128.34	3mを超える	— ~ —	—	—	100kN/m ² を超える	1.00	11.29 ~ 20.78	128.34	3mを超える	— ~ —	—	—
	それ以外	1.00	1.84 ~ 9.63	100.00	それ以外	0.00 ~ 9.63	2.50	12.63	それ以外	1.00	5.00 ~ 11.29	100.00	それ以外	5.00 ~ 20.78	2.50	12.63
4	100kN/m ² を超える	1.00	0.00 ~ 3.01	147.91	3mを超える	0.00 ~ 0.09	3.05	15.39	100kN/m ² を超える	1.00	10.67 ~ 30.78	147.91	3mを超える	30.00 ~ 30.78	3.05	15.39
	それ以外	1.00	3.01 ~ 10.80	100.00	それ以外	0.09 ~ 10.80	3.00	15.16	それ以外	1.00	5.00 ~ 10.67	100.00	それ以外	5.00 ~ 30.00	3.00	15.16
5	100kN/m ² を超える	1.00	0.00 ~ 2.99	147.48	3mを超える	0.00 ~ 0.08	3.04	15.35	100kN/m ² を超える	1.00	10.69 ~ 30.78	147.48	3mを超える	30.00 ~ 30.78	3.04	15.35
	それ以外	1.00	2.99 ~ 10.77	100.00	それ以外	0.08 ~ 10.77	3.00	15.16	それ以外	1.00	5.00 ~ 10.69	100.00	それ以外	5.00 ~ 30.00	3.00	15.16
6	100kN/m ² を超える	1.00	0.00 ~ 2.75	143.33	3mを超える	— ~ —	—	—	100kN/m ² を超える	1.00	11.08 ~ 33.54	143.33	3mを超える	— ~ —	—	—
	それ以外	1.00	2.75 ~ 10.53	100.00	それ以外	0.00 ~ 10.53	2.95	14.89	それ以外	1.00	5.00 ~ 11.08	100.00	それ以外	5.00 ~ 33.54	2.95	14.89
7	100kN/m ² を超える	1.00	0.00 ~ 2.97	147.23	3mを超える	0.00 ~ 0.06	3.03	15.30	100kN/m ² を超える	1.00	10.72 ~ 31.14	147.23	3mを超える	30.00 ~ 31.14	3.03	15.30
	それ以外	1.00	2.97 ~ 10.76	100.00	それ以外	0.06 ~ 10.76	3.00	15.16	それ以外	1.00	5.00 ~ 10.72	100.00	それ以外	5.00 ~ 30.00	3.00	15.16
8	100kN/m ² を超える	1.00	0.00 ~ 3.36	154.04	3mを超える	0.00 ~ 0.38	3.21	16.20	100kN/m ² を超える	1.00	10.55 ~ 31.14	154.04	3mを超える	25.00 ~ 31.14	3.21	16.20
	それ以外	1.00	3.36 ~ 11.15	100.00	それ以外	0.38 ~ 11.15	3.00	15.16	それ以外	1.00	5.00 ~ 10.55	100.00	それ以外	5.00 ~ 25.00	3.00	15.16
9	100kN/m ² を超える	1.00	0.00 ~ 1.30	119.67	3mを超える	— ~ —	—	—	100kN/m ² を超える	1.00	12.69 ~ 21.14	119.67	3mを超える	— ~ —	—	—
	それ以外	1.00	1.30 ~ 9.08	100.00	それ以外	0.00 ~ 9.08	2.39	12.09	それ以外	1.00	5.00 ~ 12.69	100.00	それ以外	5.00 ~ 21.14	2.39	12.09
10	100kN/m ² を超える	1.00	0.00 ~ 0.95	114.26	3mを超える	— ~ —	—	—	100kN/m ² を超える	1.00	11.39 ~ 15.14	114.26	3mを超える	— ~ —	—	—
	それ以外	1.00	0.95 ~ 8.74	100.00	それ以外	0.00 ~ 8.74	2.18	11.02	それ以外	1.00	5.00 ~ 11.39	100.00	それ以外	5.00 ~ 15.14	2.18	11.02
11	100kN/m ² を超える	1.00	0.00 ~ 0.76	111.31	3mを超える	— ~ —	—	—	100kN/m ² を超える	1.00	10.64 ~ 12.80	111.31	3mを超える	— ~ —	—	—
	それ以外	1.00	0.76 ~ 8.54	100.00	それ以外	0.00 ~ 8.54	2.26	11.43	それ以外	1.00	5.00 ~ 10.64	100.00	それ以外	5.00 ~ 12.80	2.26	11.43
12	100kN/m ² を超える	—	— ~ —	—	3mを超える	— ~ —	—	—	100kN/m ² を超える	—	— ~ —	—	3mを超える	— ~ —	—	—
	それ以外	1.00	0.00 ~ 5.97	74.75	それ以外	0.00 ~ 5.97	1.93	9.76	それ以外	1.00	5.00 ~ 7.30	74.75	それ以外	5.00 ~ 7.30	1.93	9.76
13	100kN/m ² を超える	—	— ~ —	—	3mを超える	— ~ —	—	—	100kN/m ² を超える	—	— ~ —	—	3mを超える	— ~ —	—	—
	それ以外	1.00	0.00 ~ 3.04	39.12	それ以外	0.00 ~ 3.04	2.32	11.70	それ以外	1.00	5.00 ~ 5.00	39.12	それ以外	5.00 ~ 5.00	2.32	11.70
	100kN/m ² を超える		~		3mを超える	~			100kN/m ² を超える		~		3mを超える	~		
	それ以外		~		それ以外	~			それ以外		~		それ以外	~		
	100kN/m ² を超える		~		3mを超える	~			100kN/m ² を超える		~		3mを超える	~		
	それ以外		~		それ以外	~			それ以外		~		それ以外	~		