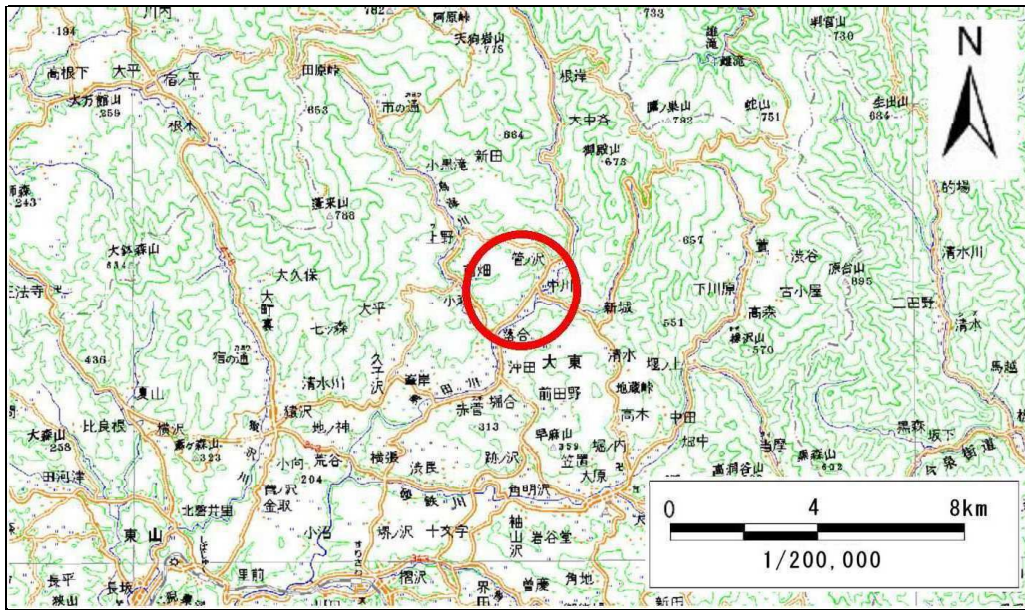


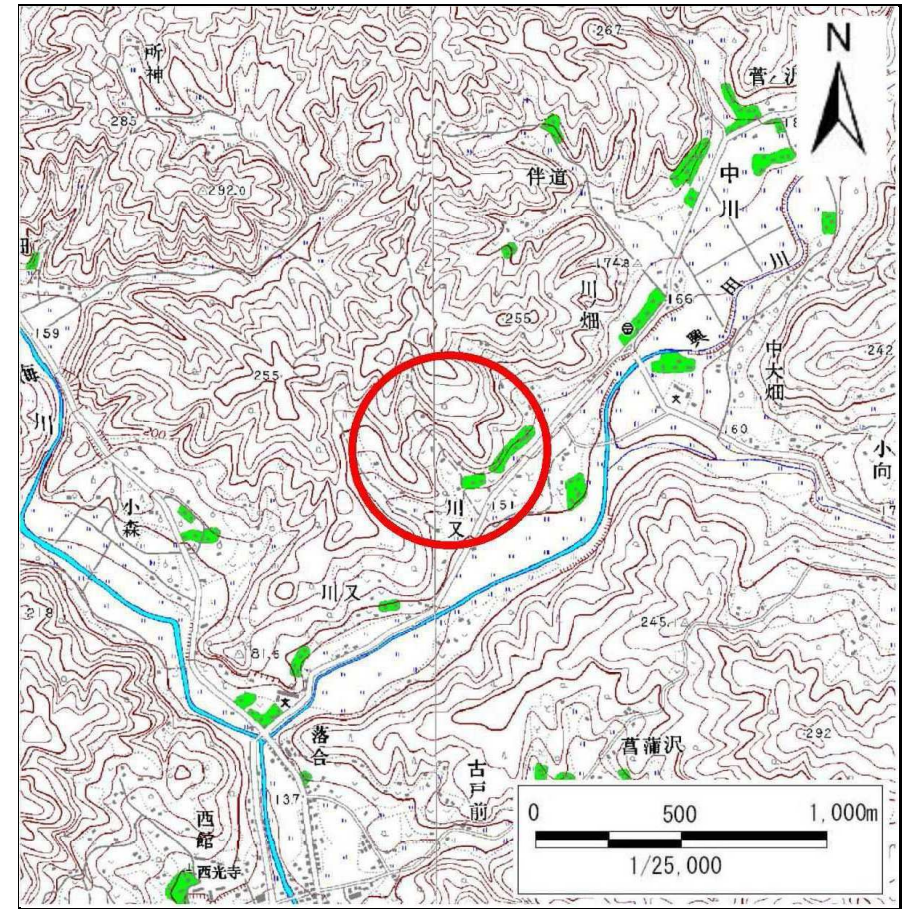
土砂災害防止に関する基礎調査(急傾斜地の崩壊)

表紙 概況、位置図

自然現象の種類	急傾斜地の崩壊
箇所番号	166B1010
箇所名	畳石
所在地	岩手県一関市大東町中川字畳石
調査機関	岩手県南広域振興局土木部千厩土木センター



位置図(S=1:200,000)



概況図(S=1:25,000)

この地図は、国土地理院長の承認を得て、同院発行の数値地図20000(地図画像)及び数値地図25000(地図画像)を複製したものである。(承認番号 平26情複、第9号)

急傾斜地の崩壊区域調書

様式3-1 危害のおそれのある土地、著しい危害のおそれのある土地の設定図

調査年度

平成25年度

急傾斜地の位置

箇所番号

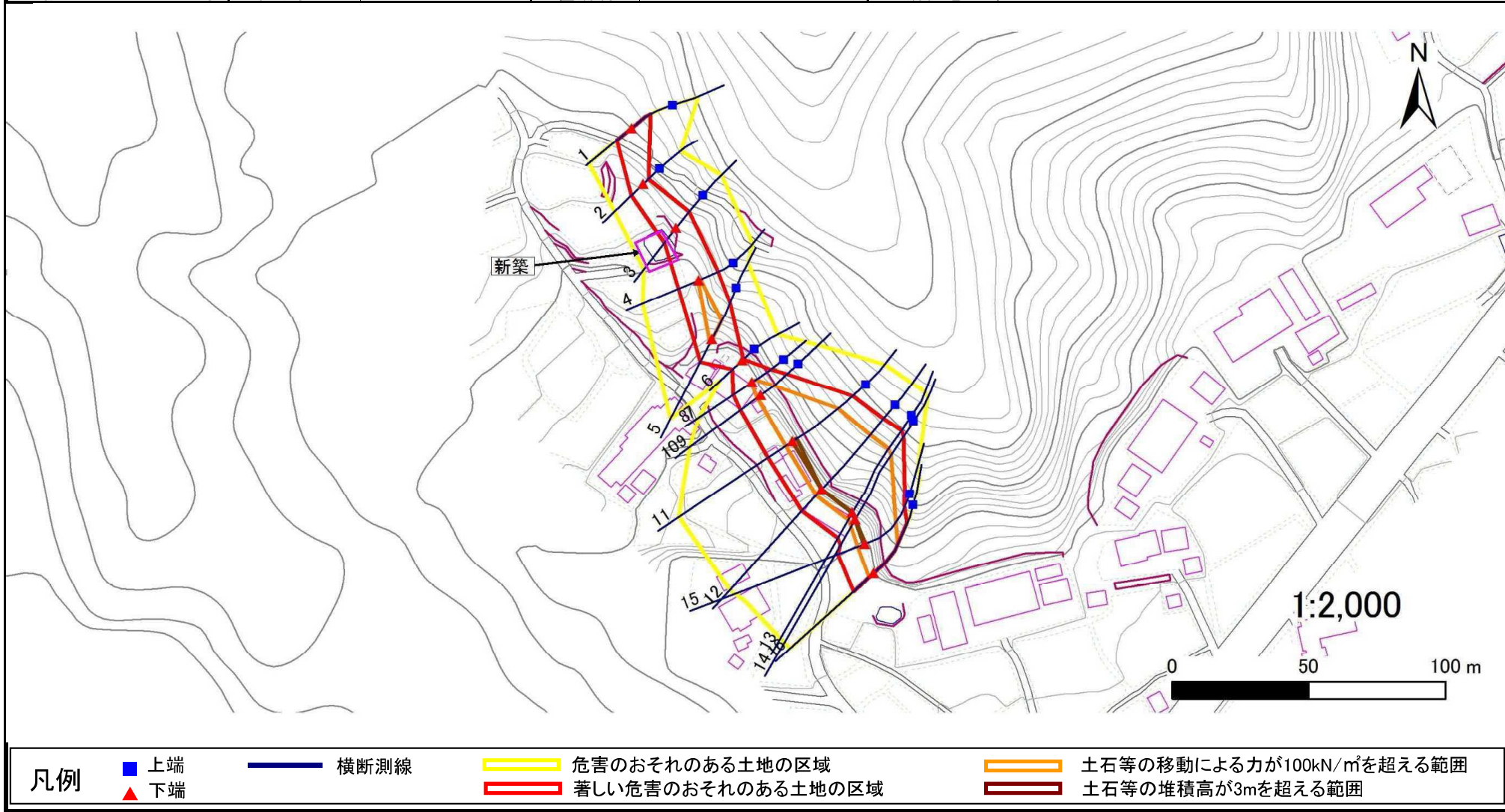
166B1010

箇所名

豊石

所在地

岩手県一関市大東町中川字豊石



凡例

■ 上端
▲ 下端

— 横断測線

— 危害のおそれのある土地の区域
— 著しい危害のおそれのある土地の区域

— 土石等の移動による力が100kN/m²を超える範囲
— 土石等の堆積高が3mを超える範囲

急傾斜地の崩壊区域調書

様式3-2 建築物に作用すると想定される衝撃に関する事項(1/2)

調査年度

平成25年度

急傾斜地の位置		箇所番号		166B1010		箇所名		畳石		所在地		岩手県一関市大東町中川字畳石				
横断 測線 番号	急傾斜地の下端に隣接する土地								急傾斜地内							
	土石等の移動の高さと力の大きさ				土石等の堆積高さとの大きさ				土石等の移動の高さと力の大きさ				土石等の堆積高さとの大きさ			
	区 分	高さ (m)	下端からの距離 (m)	力の大きさ (kN/m ²)	区 分	下端からの水平 距離(m)	高さ (m)	力の大きさ (kN/m ²)	区 分	高さ (m)	上端からの比高 (m)	力の大きさ (kN/m ²)	区 分	上端からの比高 (m)	高さ (m)	力の大きさ (kN/m ²)
1	100kN/m ² を超える	—	— ~ —	—	3mを超える	— ~ —	—	100kN/m ² を超える	—	— ~ —	—	3mを超える	— ~ —	—	—	
	それ以外	1.00	0.00 ~ 7.03	89.23	それ以外	0.00 ~ 7.03	1.93	9.76	それ以外	1.00	5.00 ~ 10.10	89.23	それ以外	5.00 ~ 10.10	1.93	9.76
2	100kN/m ² を超える	—	— ~ —	—	3mを超える	— ~ —	—	100kN/m ² を超える	—	— ~ —	—	3mを超える	— ~ —	—	—	
	それ以外	1.00	0.00 ~ 6.15	77.12	それ以外	0.00 ~ 6.15	1.86	9.41	それ以外	1.00	5.00 ~ 7.30	77.12	それ以外	5.00 ~ 7.30	1.86	9.41
3	100kN/m ² を超える	—	— ~ —	—	3mを超える	— ~ —	—	100kN/m ² を超える	—	— ~ —	—	3mを超える	— ~ —	—	—	
	それ以外	1.00	0.00 ~ 7.15	90.84	それ以外	0.00 ~ 0.00	1.62	8.17	それ以外	1.00	5.00 ~ 9.70	90.84	それ以外	5.00 ~ 9.70	1.62	8.17
4	100kN/m ² を超える	1.00	0.00 ~ 0.22	103.16	3mを超える	— ~ —	—	100kN/m ² を超える	1.00	10.53 ~ 11.10	103.16	3mを超える	— ~ —	—	—	
	それ以外	1.00	0.22 ~ 8.00	100.00	それ以外	0.00 ~ 8.00	2.19	11.07	それ以外	1.00	5.00 ~ 10.53	100.00	それ以外	5.00 ~ 11.10	2.19	11.07
5	100kN/m ² を超える	1.00	0.00 ~ 1.74	126.61	3mを超える	— ~ —	—	100kN/m ² を超える	1.00	10.53 ~ 16.60	126.61	3mを超える	— ~ —	—	—	
	それ以外	1.00	1.74 ~ 9.52	100.00	それ以外	0.00 ~ 9.52	2.39	12.07	それ以外	1.00	5.00 ~ 10.53	100.00	それ以外	5.00 ~ 16.60	2.39	12.07
6	100kN/m ² を超える	—	— ~ —	—	3mを超える	— ~ —	—	100kN/m ² を超える	—	— ~ —	—	3mを超える	— ~ —	—	—	
	それ以外	1.00	0.00 ~ 4.93	61.48	それ以外	0.00 ~ 4.93	1.89	9.56	それ以外	1.00	5.00 ~ 5.50	61.48	それ以外	5.00 ~ 5.50	1.89	9.56
7	100kN/m ² を超える	1.00	0.00 ~ 0.42	106.16	3mを超える	— ~ —	—	100kN/m ² を超える	1.00	10.57 ~ 11.70	106.16	3mを超える	— ~ —	—	—	
	それ以外	1.00	0.42 ~ 8.20	100.00	それ以外	0.00 ~ 8.20	2.23	11.29	それ以外	1.00	5.00 ~ 10.57	100.00	それ以外	5.00 ~ 11.70	2.23	11.29
8	100kN/m ² を超える	1.00	0.00 ~ 0.42	106.16	3mを超える	— ~ —	—	100kN/m ² を超える	1.00	10.57 ~ 11.70	106.16	3mを超える	— ~ —	—	—	
	それ以外	1.00	0.42 ~ 8.20	100.00	それ以外	0.00 ~ 8.20	2.23	11.29	それ以外	1.00	5.00 ~ 10.57	100.00	それ以外	5.00 ~ 11.70	2.23	11.29
9	100kN/m ² を超える	1.00	0.00 ~ 1.57	124.01	3mを超える	— ~ —	—	100kN/m ² を超える	1.00	10.86 ~ 16.10	124.01	3mを超える	— ~ —	—	—	
	それ以外	1.00	1.57 ~ 9.36	100.00	それ以外	0.00 ~ 9.36	2.32	11.72	それ以外	1.00	5.00 ~ 10.86	100.00	それ以外	5.00 ~ 16.10	2.32	11.72
10	100kN/m ² を超える	1.00	0.00 ~ 1.57	124.01	3mを超える	— ~ —	—	100kN/m ² を超える	1.00	10.86 ~ 16.10	124.01	3mを超える	— ~ —	—	—	
	それ以外	1.00	1.57 ~ 9.36	100.00	それ以外	0.00 ~ 9.36	2.52	12.74	それ以外	1.00	5.00 ~ 10.86	100.00	それ以外	5.00 ~ 16.10	2.52	12.74
11	100kN/m ² を超える	1.00	0.00 ~ 2.98	147.41	3mを超える	0.00 ~ 0.08	3.04	15.37	100kN/m ² を超える	1.00	10.53 ~ 26.40	147.41	3mを超える	25.00 ~ 26.40	3.04	15.37
	それ以外	1.00	2.98 ~ 10.77	100.00	それ以外	0.08 ~ 10.77	3.00	15.16	それ以外	1.00	5.00 ~ 10.53	100.00	それ以外	5.00 ~ 25.00	3.00	15.16
12	100kN/m ² を超える	1.00	0.00 ~ 3.04	148.44	3mを超える	0.00 ~ 0.14	3.07	15.51	100kN/m ² を超える	1.00	10.61 ~ 30.00	148.44	3mを超える	30.00 ~ 30.00	3.07	15.51
	それ以外	1.00	3.04 ~ 10.83	100.00	それ以外	0.14 ~ 10.83	3.00	15.16	それ以外	1.00	5.00 ~ 10.61	100.00	それ以外	5.00 ~ 30.00	3.00	15.16
13	100kN/m ² を超える	1.00	0.00 ~ 2.96	146.93	3mを超える	0.00 ~ 0.08	3.04	15.36	100kN/m ² を超える	1.00	10.69 ~ 30.00	146.93	3mを超える	30.00 ~ 30.00	3.04	15.36
	それ以外	1.00	2.96 ~ 10.74	100.00	それ以外	0.08 ~ 10.74	3.00	15.16	それ以外	1.00	5.00 ~ 10.69	100.00	それ以外	5.00 ~ 30.00	3.00	15.16
14	100kN/m ² を超える	1.00	0.00 ~ 2.96	146.93	3mを超える	0.00 ~ 0.08	3.04	15.36	100kN/m ² を超える	1.00	10.69 ~ 30.00	146.93	3mを超える	30.00 ~ 30.00	3.04	15.36
	それ以外	1.00	2.96 ~ 10.74	100.00	それ以外	0.08 ~ 10.74	3.00	15.16	それ以外	1.00	5.00 ~ 10.69	100.00	それ以外	5.00 ~ 30.00	3.00	15.16
15	100kN/m ² を超える	1.00	0.00 ~ 2.85	145.06	3mを超える	0.00 ~ 0.57	3.36	16.96	100kN/m ² を超える	1.00	11.39 ~ 25.17	145.06	3mを超える	25.00 ~ 25.17	3.36	16.96
	それ以外	1.00	2.85 ~ 10.63	100.00	それ以外	0.57 ~ 10.63	3.00	15.16	それ以外	1.00	5.00 ~ 11.39	100.00	それ以外	5.00 ~ 25.00	3.00	15.16

急傾斜地の崩壊区域調書

様式3-2 建築物に作用すると想定される衝撃に関する事項(2/2)

調査年度

平成25年度

急傾斜地の位置		箇所番号		166B1010		箇所名		畳石		所在地		岩手県一関市大東町中川字畳石				
横断 測線 番号	急傾斜地の下端に隣接する土地								急傾斜地内							
	土石等の移動の高さと力の大きさ				土石等の堆積高さとの大きさ				土石等の移動の高さと力の大きさ				土石等の堆積高さとの大きさ			
	区 分	高さ (m)	下端からの距離 (m)	力の大きさ (kN/m ²)	区 分	下端からの水平 距離(m)	高さ (m)	力の大きさ (kN/m ²)	区 分	高さ (m)	上端からの比高 (m)	力の大きさ (kN/m ²)	区 分	上端からの比高 (m)	高さ (m)	力の大きさ (kN/m ²)
16	100kN/m ² を超える	1.00	0.00 ~ 2.18	133.82	3mを超える	— ~ —	—	—	100kN/m ² を超える	1.00	10.74 ~ 20.74	133.82	3mを超える	— ~ —	—	—
	それ以外	1.00	2.18 ~ 9.96	100.00	それ以外	0.00 ~ 9.96	2.59	13.10	それ以外	1.00	5.00 ~ 10.74	100.00	それ以外	5.00 ~ 20.74	2.59	13.10
	100kN/m ² を超える		~		3mを超える	~			100kN/m ² を超える		~		3mを超える	~		
	それ以外		~		それ以外	~			それ以外		~		それ以外	~		
	100kN/m ² を超える		~		3mを超える	~			100kN/m ² を超える		~		3mを超える	~		
	それ以外		~		それ以外	~			それ以外		~		それ以外	~		
	100kN/m ² を超える		~		3mを超える	~			100kN/m ² を超える		~		3mを超える	~		
	それ以外		~		それ以外	~			それ以外		~		それ以外	~		
	100kN/m ² を超える		~		3mを超える	~			100kN/m ² を超える		~		3mを超える	~		
	それ以外		~		それ以外	~			それ以外		~		それ以外	~		
	100kN/m ² を超える		~		3mを超える	~			100kN/m ² を超える		~		3mを超える	~		
	それ以外		~		それ以外	~			それ以外		~		それ以外	~		
	100kN/m ² を超える		~		3mを超える	~			100kN/m ² を超える		~		3mを超える	~		
	それ以外		~		それ以外	~			それ以外		~		それ以外	~		
	100kN/m ² を超える		~		3mを超える	~			100kN/m ² を超える		~		3mを超える	~		
	それ以外		~		それ以外	~			それ以外		~		それ以外	~		
	100kN/m ² を超える		~		3mを超える	~			100kN/m ² を超える		~		3mを超える	~		
	それ以外		~		それ以外	~			それ以外		~		それ以外	~		
	100kN/m ² を超える		~		3mを超える	~			100kN/m ² を超える		~		3mを超える	~		
	それ以外		~		それ以外	~			それ以外		~		それ以外	~		
	100kN/m ² を超える		~		3mを超える	~			100kN/m ² を超える		~		3mを超える	~		
	それ以外		~		それ以外	~			それ以外		~		それ以外	~		